

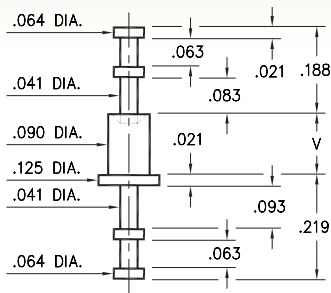
# MALE PCB PINS

## SOLDER TERMINAL TURRETS

### 2512

2512-X-00-XX-00-00-07-0

Swage mount in .094 hole

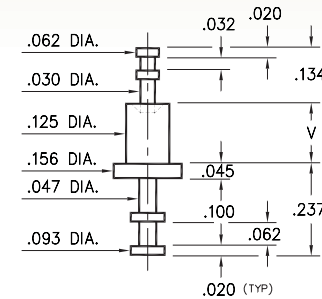


Basic Part Number	Board Thickness	Length V
<b>2512-1</b>	.031	.062
<b>2512-2</b>	.062	.094
<b>2512-3</b>	.094	.125
<b>2512-4</b>	.125	.156

### 2705

2705-X-00-XX-00-00-07-0

Swage mount in .129 hole

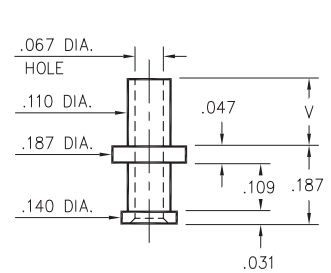


Basic Part Number	Board Thickness	Length V
<b>2705-1</b>	.031	.075
<b>2705-2</b>	.062	.105
<b>2705-3</b>	.094	.135
<b>2705-4</b>	.125	.165

### 2803

2803-X-00-XX-00-00-07-0

Swage mount in .113 hole

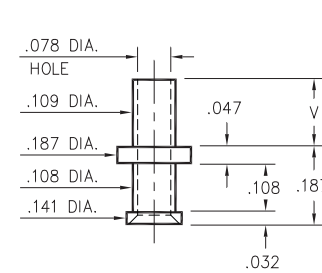


Basic Part Number	Board Thickness	Length V
<b>2803-1</b>	.031	.078
<b>2803-2</b>	.062	.109
<b>2803-3</b>	.094	.140
<b>2803-4</b>	.125	.171

### 2815

2815-X-00-XX-00-00-07-0

Swage mount in .113 hole

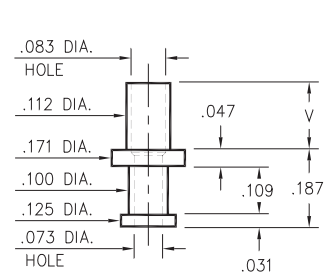


Basic Part Number	Board Thickness	Length V
<b>2815-1</b>	.031	.075
<b>2815-2</b>	.062	.105
<b>2815-3</b>	.094	.135
<b>2815-4</b>	.125	.165

### 2816

2816-X-00-XX-00-00-07-0

Swage mount in .116 hole

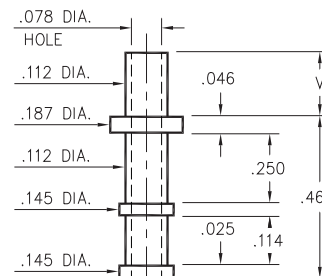


Basic Part Number	Board Thickness	Length V
<b>2816-1</b>	.031	.078
<b>2816-2</b>	.062	.109
<b>2816-3</b>	.094	.141
<b>2816-4</b>	.125	.172

### 2817

2817-X-00-XX-00-00-07-0

Swage mount in .116 hole



Basic Part Number	Board Thickness	Length V
<b>2817-1</b>	.031	.075
<b>2817-2</b>	.062	.105
<b>2817-3</b>	.094	.135
<b>2817-4</b>	.125	.165

#### SPECIFICATIONS:

**Pin Material:** Brass Alloy 360, 1/2 Hard  
(Swage pins are annealed)

**Dimensions:** Inches

**Tolerances On:** Lengths: ±.005  
Diameters: ±.002  
Angles: ±2°



ORDER CODE: **XXXX - X - 00 - XX - 00 - 00 - 07 - 0**

BASIC PART #

SPECIFY PIN FINISH:

- 01 200 μ" TIN/LEAD OVER NICKEL
- ◆ 80 200 μ" TIN OVER NICKEL (RoHS)
- ◆ 44 300 μ" SILVER OVER COPPER (RoHS)
- 50 300 μ" ELECTRO-SOLDER  
(60/40 SnPb)



# Mouser Electronics

Authorized Distributor

Click to View Pricing, Inventory, Delivery & Lifecycle Information:

## Mill-Max:

[2817-4-00-01-00-00-07-0](#) [2817-4-00-50-00-00-07-0](#) [2817-3-00-01-00-00-07-0](#) [2817-3-00-50-00-00-07-0](#) [2817-2-00-01-00-00-07-0](#) [2817-2-00-50-00-00-07-0](#) [2817-1-00-01-00-00-07-0](#) [2817-1-00-50-00-00-07-0](#) [2816-4-00-01-00-00-07-0](#) [2816-4-00-50-00-00-07-0](#) [2816-3-00-01-00-00-07-0](#) [2816-3-00-50-00-00-07-0](#) [2816-2-00-01-00-00-07-0](#) [2816-2-00-50-00-00-07-0](#) [2816-1-00-01-00-00-07-0](#) [2816-1-00-50-00-00-07-0](#) [2815-4-00-01-00-00-07-0](#) [2815-4-00-50-00-00-07-0](#) [2815-3-00-01-00-00-07-0](#) [2815-3-00-50-00-00-07-0](#) [2815-2-00-01-00-00-07-0](#) [2815-2-00-50-00-00-07-0](#) [2815-1-00-01-00-00-07-0](#) [2815-1-00-50-00-00-07-0](#) [2803-4-00-01-00-00-07-0](#) [2803-4-00-50-00-00-07-0](#) [2803-3-00-01-00-00-07-0](#) [2803-3-00-50-00-00-07-0](#) [2803-2-00-01-00-00-07-0](#) [2803-2-00-50-00-00-07-0](#) [2803-1-00-01-00-00-07-0](#) [2803-1-00-50-00-00-07-0](#) [2705-4-00-01-00-00-07-0](#) [2705-4-00-50-00-00-07-0](#) [2705-3-00-01-00-00-07-0](#) [2705-3-00-50-00-00-07-0](#) [2705-2-00-01-00-00-07-0](#) [2705-2-00-50-00-00-07-0](#) [2705-1-00-01-00-00-07-0](#) [2705-1-00-50-00-00-07-0](#) [2512-4-00-01-00-00-07-0](#) [2512-4-00-50-00-00-07-0](#) [2512-3-00-01-00-00-07-0](#) [2512-3-00-50-00-00-07-0](#) [2512-2-00-01-00-00-07-0](#) [2512-2-00-50-00-00-07-0](#) [2512-1-00-01-00-00-07-0](#) [2512-1-00-50-00-00-07-0](#) [2817-4-00-80-00-00-07-0](#) [2817-3-00-80-00-00-07-0](#) [2817-2-00-80-00-00-07-0](#) [2817-1-00-80-00-00-07-0](#) [2816-4-00-80-00-00-07-0](#) [2816-3-00-80-00-00-07-0](#) [2816-2-00-80-00-00-07-0](#) [2816-1-00-80-00-00-07-0](#) [2815-4-00-80-00-00-07-0](#) [2815-3-00-80-00-00-07-0](#) [2815-2-00-80-00-00-07-0](#) [2815-1-00-80-00-00-07-0](#) [2803-4-00-80-00-00-07-0](#) [2803-3-00-80-00-00-07-0](#) [2803-2-00-80-00-00-07-0](#) [2803-1-00-80-00-00-07-0](#) [2705-4-00-80-00-00-07-0](#) [2705-3-00-80-00-00-07-0](#) [2705-2-00-80-00-00-07-0](#) [2705-1-00-80-00-00-07-0](#) [2512-1-00-44-00-00-07-0](#) [2512-2-00-44-00-00-07-0](#) [2512-3-00-44-00-00-07-0](#) [2512-4-00-44-00-00-07-0](#) [2705-1-00-44-00-00-07-0](#) [2705-2-00-44-00-00-07-0](#) [2705-3-00-44-00-00-07-0](#) [2705-4-00-44-00-00-07-0](#) [2803-1-00-44-00-00-07-0](#) [2803-2-00-44-00-00-07-0](#) [2803-3-00-44-00-00-07-0](#) [2803-4-00-44-00-00-07-0](#) [2815-1-00-44-00-00-07-0](#) [2815-2-00-44-00-00-07-0](#) [2815-3-00-44-00-00-07-0](#) [2815-4-00-44-00-00-07-0](#) [2816-1-00-44-00-00-07-0](#) [2816-2-00-44-00-00-07-0](#) [2816-3-00-44-00-00-07-0](#) [2816-4-00-44-00-00-07-0](#) [2817-1-00-44-00-00-07-0](#) [2817-2-00-44-00-00-07-0](#) [2817-3-00-44-00-00-07-0](#) [2817-4-00-44-00-00-07-0](#) [2512-2-00-00-00-00-07-0](#) [2815-3-00-00-00-00-07-0](#) [2816-3-00-00-00-00-07-0](#) [2705-2-00-00-00-00-07-0](#) [2815-1-00-00-00-00-07-0](#) [2512-4-00-00-00-00-07-0](#) [2816-1-00-00-00-00-07-0](#) [2705-4-00-00-00-00-07-0](#)