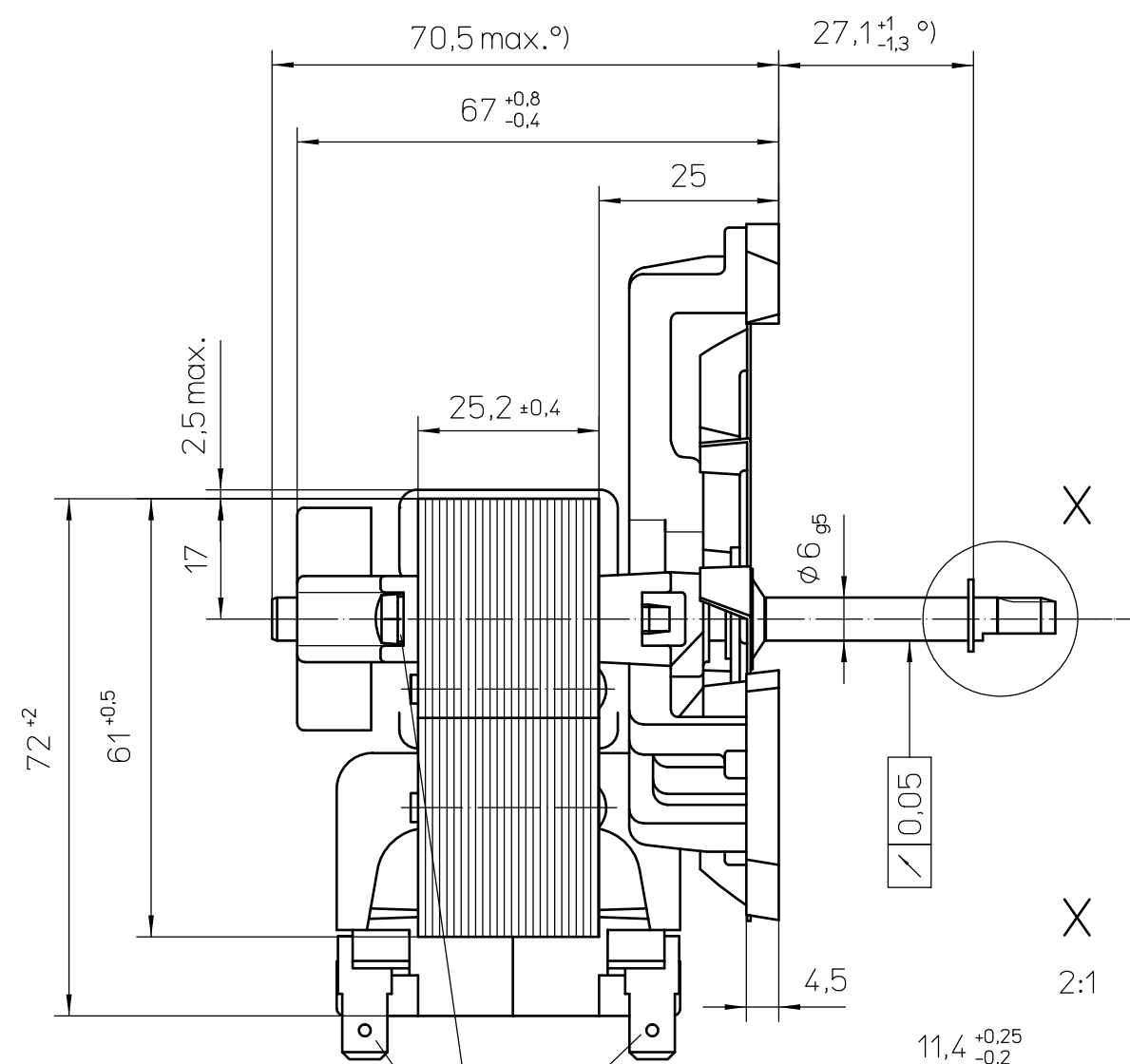
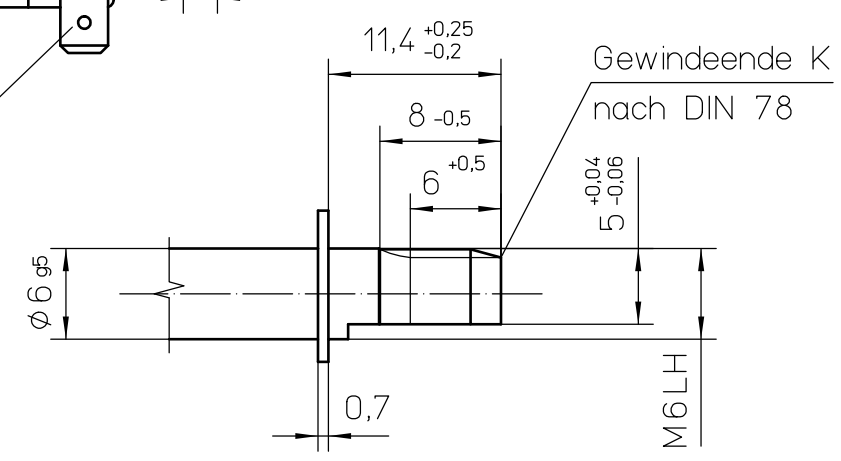


ebm-papst Landshut GmbH, Hofmark-Alten-Strasse 25, D-84030 Landshut
Tel. +49 (0) 871 / 707-0, Fax: +49 (0) 871 / 707-465, E-Mail: info@ebm-papst.com www.ebm-papst.com
Alle Rechte vorbehalten. Weitergabe sowie Vervielfältigung dieser Unterlage, Verwertung und Mithaltung ihres Inhalts nicht gestattet, soweit nicht schriftlich zugestanden.



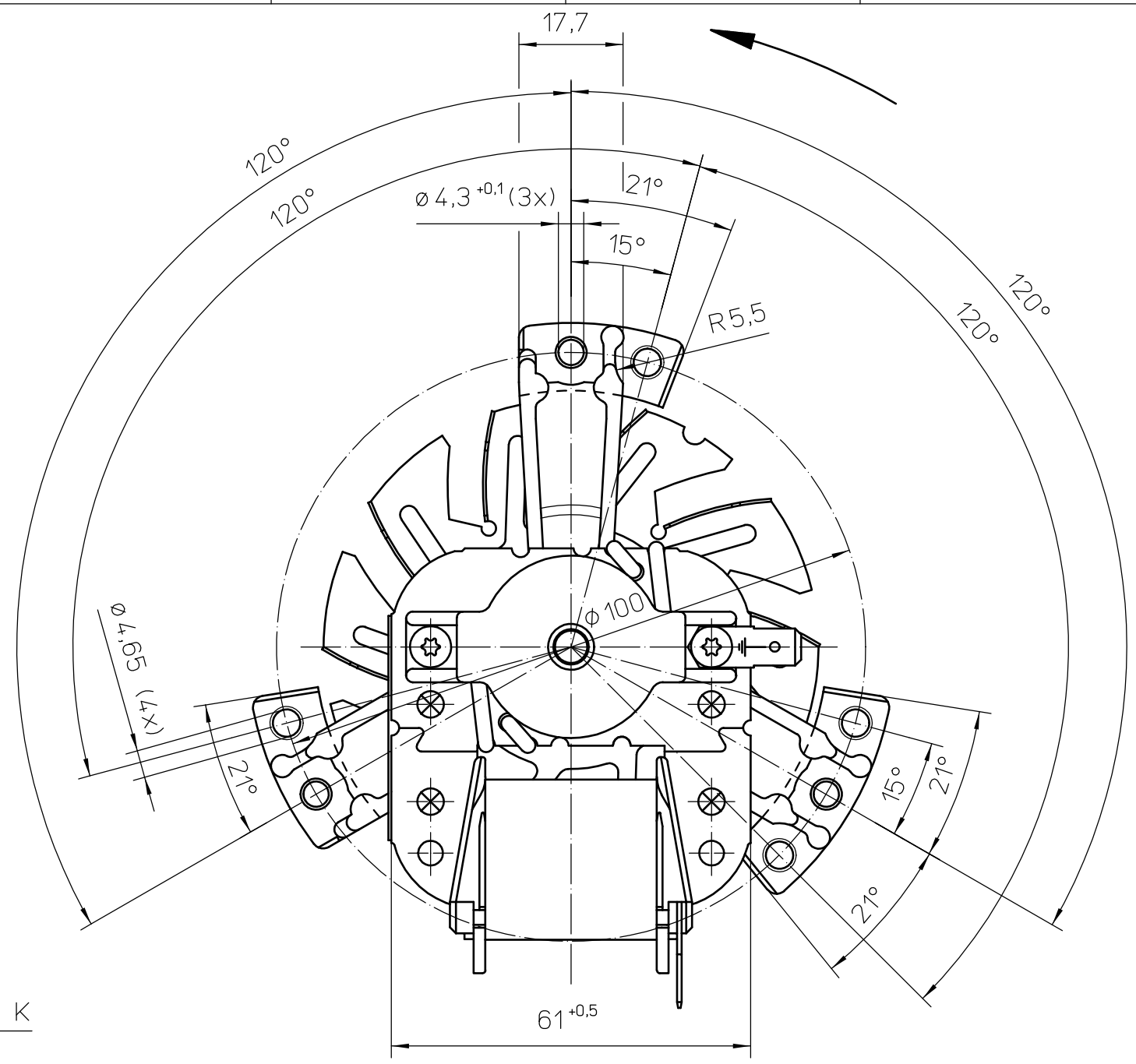
suitable
for tab-terminal 6,3 x 0,8
Flachstecker passend für
Steckhülse 6,3- ... DIN 46247



sense of rotation: c.w.
Motordrehrichtung **Rechtslauf** auf Antriebsseite gesehen

°) tolerances including rotor axial play
°) Toleranzen einschließlich Läuferlängsspiel 0,2mm...0,6mm

50	adh	EM3025LH/4 adh -18.1 230V~50Hz 240V~60Hz 37W Z.P. Ins.Class H	
End-Nr.	Type	Angaben für zusätzliches Motorschild	
end-no.	type	informations of additional motorlabel	
1	2	3	4



Ausg. 1: Neutyp										E	
Wichtiger Hinweis:				Dieser Ventilator / Motor ist nur nach Einbau verwendungsfähig und darf nicht vor Einbau in Betrieb genommen werden. Der Einbau hat durch geschultes und eingewiesenes Fachpersonal zu erfolgen.							
important information:				This fan / motor may only be used after installation and may not be put into operation before being properly installed. Installation has to be effected by trained, briefed & qualified staff.							
Sicherheitshinweis:				Nicht in die Öffnungen greifen: VERLETZUNGSGEFAHR! Vorsicht, metallische Teile können stromführend sein: Evtl. Stromzufuhr unterbrechen!							
security advice:				Do not reach into openings/apertures: RISK OF BODILY HARM! Beware of metal parts - they can be live! If necessary, interrupt or sever unit from current supply							
Fertigzustand				Zul. Abw. DIN ISO 2768-c		Oberfläche		Maßstab 1:1		Geom.-Schl.:	
								Werkstoff			
				Status der Zeichnung		Freigegeben		Einbauanleitung / mounting instruction Umwälzgebläse/circulating air blower RRL/B75-3025LH/4 ...			
				Ausgabedatum		genehmigt von					
				30.08.07		bleihald					
				ebmpapst ebm-papst Landshut GmbH							
								Zeichnungsnummer		Blatt 1 / 1	
								55462 40750		Z10	
1	500000007136	24.08.07	goe								
Vers.	Änderungsnummer	Datum	Name	Urspr.			Ers.f.:		Ers.d.:		DIN_A3

Mouser Electronics

Authorized Distributor

Click to View Pricing, Inventory, Delivery & Lifecycle Information:

[ebm-papst:](#)

[55462.40750](#)