

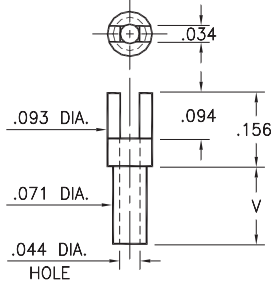
MALE PCB PINS

SOLDER TERMINALS SLOTTED

2314

2314-X-01-XX-00-00-07-0

Swage mount in .076 hole

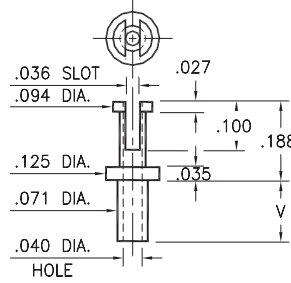


Basic Part Number	Board Thickness	Length V
2314-1	.031	.045
2314-2	.062	.094
2314-3	.094	.125
2314-4	.125	.156

2511

2511-X-01-XX-00-00-07-0

Swage mount in .076 hole

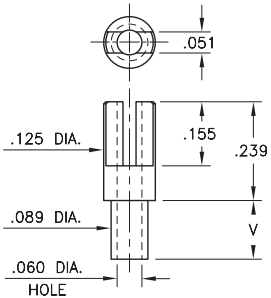


Basic Part Number	Board Thickness	Length V
2511-1	.031	.063
2511-2	.062	.094
2511-3	.094	.125
2511-4	.125	.156

2515

2515-X-01-XX-00-00-07-0

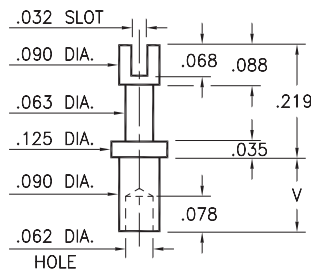
Swage mount in .094 hole



2516

2516-X-01-XX-00-00-07-0

Swage mount in .094 hole

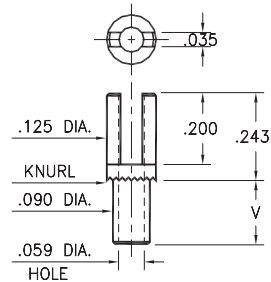


Basic Part Number	Board Thickness	Length V
251X-1	.031	.075
251X-2	.062	.105
251X-3	.094	.135
251X-4	.125	.147

2502

2502-X-01-XX-00-00-07-0

Swage mount in .094 hole



Basic Part Number	Board Thickness	Length V
2502-1	.031	.080
2502-2	.062	.111
2502-3	.094	.143
2502-4	.125	.174

SPECIFICATIONS:

Pin Material: Brass Alloy 360, 1/2 Hard
(Swage pins are annealed)

Dimensions: Inches

Tolerances On: Lengths: $\pm .005$
Diameters: $\pm .002$
Angles: $\pm 2^\circ$



ORDER CODE: XXXX - X - 01 - XX - 00 - 00 - 07 - 0

BASIC PART #

SPECIFY PIN FINISH:

- 01 200 μ m TIN/LEAD OVER NICKEL
- ◆ 80 200 μ m TIN OVER NICKEL (RoHS)
- ◆ 44 300 μ m SILVER OVER COPPER (RoHS)
- 50 300 μ m ELECTRO-SOLDER
(60/40 SnPb)



Mouser Electronics

Authorized Distributor

Click to View Pricing, Inventory, Delivery & Lifecycle Information:

Mill-Max:

[2516-4-01-01-00-00-07-0](#) [2516-4-01-50-00-00-07-0](#) [2516-3-01-01-00-00-07-0](#) [2516-3-01-50-00-00-07-0](#) [2516-2-01-01-00-00-07-0](#) [2516-2-01-50-00-00-07-0](#) [2516-1-01-01-00-00-07-0](#) [2516-1-01-50-00-00-07-0](#) [2515-4-01-01-00-00-07-0](#) [2515-4-01-50-00-00-07-0](#) [2515-3-01-01-00-00-07-0](#) [2515-3-01-50-00-00-07-0](#) [2515-2-01-01-00-00-07-0](#) [2515-2-01-50-00-00-07-0](#) [2515-1-01-01-00-00-07-0](#) [2515-1-01-50-00-00-07-0](#) [2511-4-01-01-00-00-07-0](#) [2511-4-01-50-00-00-07-0](#) [2511-3-01-01-00-00-07-0](#) [2511-3-01-50-00-00-07-0](#) [2511-2-01-01-00-00-07-0](#) [2511-2-01-50-00-00-07-0](#) [2511-1-01-01-00-00-07-0](#) [2511-1-01-50-00-00-07-0](#) [2502-4-01-01-00-00-07-0](#) [2502-4-01-50-00-00-07-0](#) [2502-3-01-01-00-00-07-0](#) [2502-3-01-50-00-00-07-0](#) [2502-2-01-01-00-00-07-0](#) [2502-2-01-50-00-00-07-0](#) [2502-1-01-01-00-00-07-0](#) [2502-1-01-50-00-00-07-0](#) [2314-4-01-01-00-00-07-0](#) [2314-4-01-50-00-00-07-0](#) [2314-3-01-01-00-00-07-0](#) [2314-3-01-50-00-00-07-0](#) [2314-2-01-50-00-00-07-0](#) [2314-1-01-01-00-00-07-0](#) [2314-1-01-50-00-00-07-0](#) [2516-4-01-80-00-00-07-0](#) [2516-3-01-80-00-00-07-0](#) [2516-1-01-80-00-00-07-0](#) [2515-4-01-80-00-00-07-0](#) [2515-3-01-80-00-00-07-0](#) [2515-1-01-80-00-00-07-0](#) [2511-4-01-80-00-00-07-0](#) [2511-3-01-80-00-00-07-0](#) [2511-2-01-80-00-00-07-0](#) [2502-4-01-80-00-00-07-0](#) [2502-2-01-80-00-00-07-0](#) [2502-1-01-80-00-00-07-0](#) [2314-1-01-44-00-00-07-0](#) [2314-2-01-44-00-00-07-0](#) [2314-3-01-44-00-00-07-0](#) [2314-4-01-44-00-00-07-0](#) [2502-1-01-44-00-00-07-0](#) [2502-2-01-44-00-00-07-0](#) [2502-3-01-44-00-00-07-0](#) [2502-4-01-44-00-00-07-0](#) [2511-1-01-44-00-00-07-0](#) [2511-2-01-44-00-00-07-0](#) [2511-3-01-44-00-00-07-0](#) [2511-4-01-44-00-00-07-0](#) [2515-1-01-44-00-00-07-0](#) [2515-4-01-44-00-00-07-0](#) [2516-1-01-44-00-00-07-0](#) [2516-2-01-44-00-00-07-0](#) [2516-3-01-44-00-00-07-0](#) [2516-4-01-44-00-00-07-0](#) [2314-2-01-00-00-00-07-0](#) [2502-2-01-00-00-00-07-0](#) [2511-2-01-00-00-00-07-0](#) [2516-4-01-00-00-00-07-0](#) [2511-3-01-00-00-00-07-0](#) [2502-3-01-00-00-00-07-0](#) [2511-4-01-00-00-00-07-0](#) [2502-1-01-00-00-00-07-0](#) [2515-4-01-00-00-00-07-0](#) [2516-3-01-00-00-00-07-0](#) [2314-4-01-00-00-00-07-0](#) [2502-4-01-00-00-00-07-0](#) [2511-1-01-00-00-00-07-0](#) [2515-3-01-00-00-00-07-0](#) [2314-3-01-00-00-00-07-0](#) [2515-1-01-00-00-00-07-0](#) [2516-1-01-00-00-00-07-0](#) [2515-2-01-00-00-00-07-0](#) [2516-2-01-00-00-00-07-0](#) [2314-1-01-00-00-00-07-0](#)