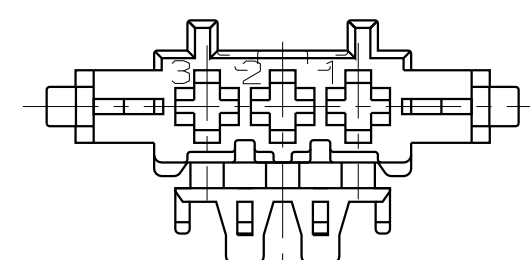
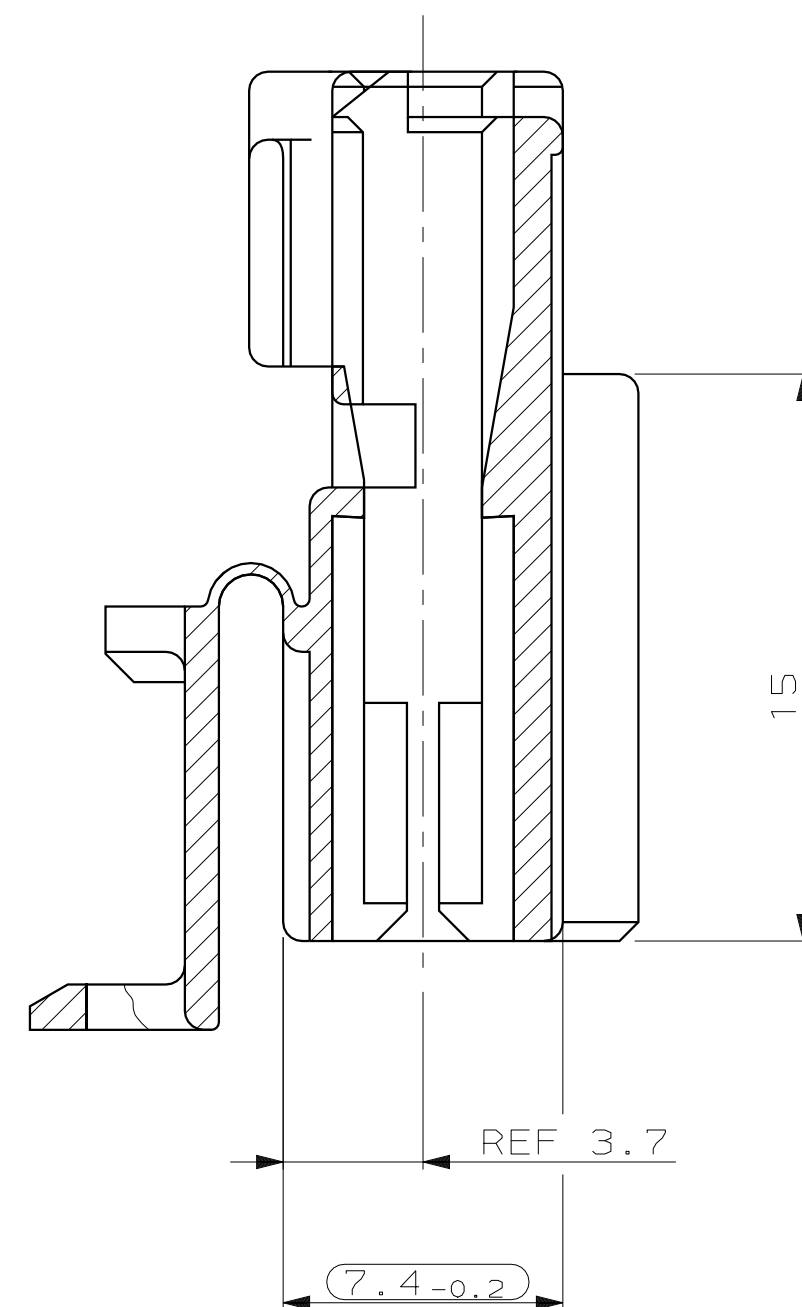


Kodierung B

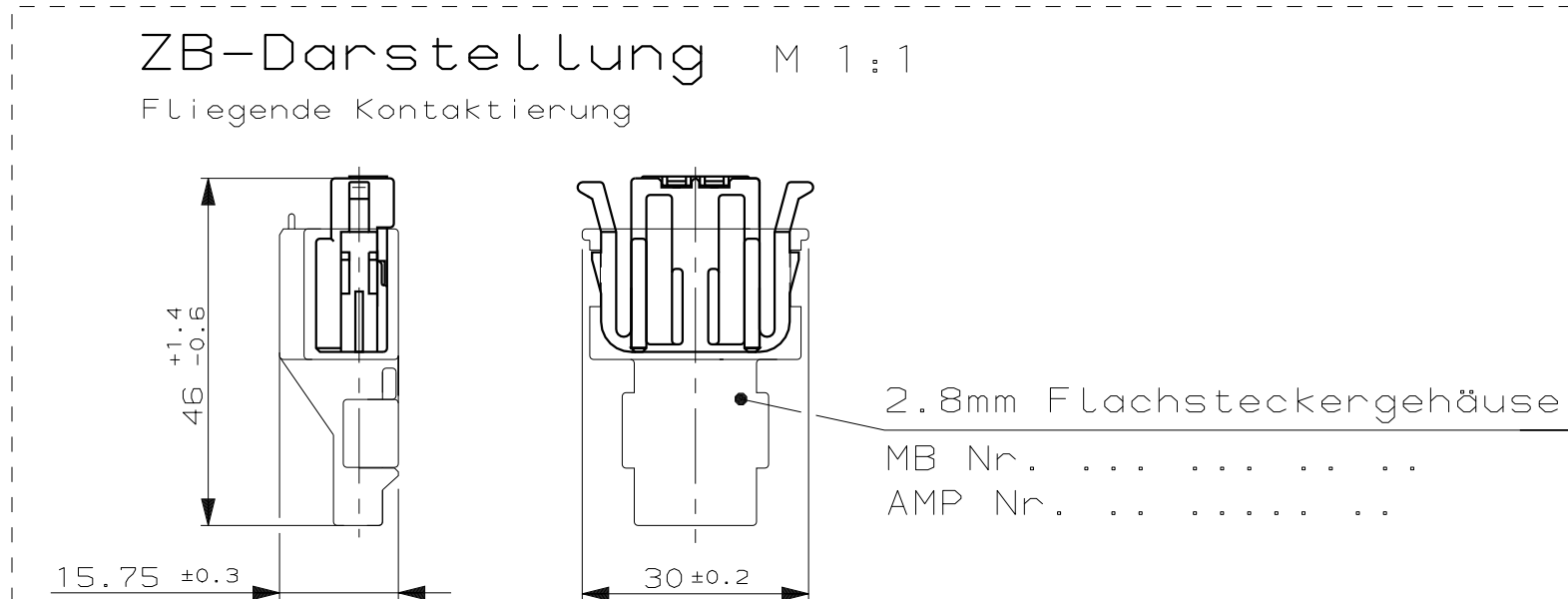


Technical drawing of a mechanical part, likely a valve or connector, showing dimensions in millimeters. The drawing includes a top view and a side view. Key dimensions are:

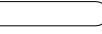
- Overall width:  $17 \pm 0.1$
- Overall height:  $12.6 \pm 0.1$
- Top flange thickness:  $2 \pm 0.05$
- Internal feature width:  $2 \pm 0.05$
- Internal feature depth:  $3$
- Internal feature width:  $2$
- Internal feature width:  $1$
- Internal feature width:  $1$



Schnitt A-A



Bemerkungen:

- 1.) Leistungsdaten nach Spec. Nr. 108-18344-1
- 2.) Funktionsbestimmende Maße, die mit  gekennzeichnet sind, werden im EMPB dokumentiert. Nicht gekennzeichnete Maße werden ebenfalls ausgemessen, aber nicht im EMPB dokumentiert. Abweichungen werden insofern zugelassen, als die Funktionsfähigkeit nicht beeinträchtigt wird. Im Reklamationsfall sind Abweichungen zu korrigieren.
- 3.) Passend zu Ausführungsvorschrift  
MB-Nr. 210 001 31 99  
AMP-Nr. 114-18085-010 BL.4
- 4.) Kammer passend für Junior-Power-Timer-Kontakt  
siehe AMP-Tab.-Zeichnung 87-9760-7  
Mercedes-Benz-Tab.-Zeichnung 003 545 92 26  
zu verwendende Kontakte:  
AMP-NR. 927 771-3 MB-Nr. 003 545 51 26  
AMP-NR. 927 768-3 MB-Nr. 003 545 52 26  
max. zulässiger Leitungsquerschnitt 1.5mm<sup>2</sup> FLR,  
die Stückzahl ist im Leitungssatz festgelegt.

Lieferung nur nach Zeichnung und/oder CAD-Daten sowie erprobtem, freigegebenem Muster. Keinerlei Änderung ohne vorherige Freigabe durch die mit Änderungsvermerk der Mercedes-Benz AG versehene(n) Zeichnung/CAD-Daten.

Änd.	ZGS	CAD	Datum	Auftrags-Nr.	ED-KB	Konstr.	-AbtLg.
bearb.				gepr.		gen.	ZIP
Mercedes-Benz Benennung							Format
TB Kupplung 3-fach							-
Mercedes-Benz Sach-Nr.					System	Blatt	
A 210 545 60 28					-	von -	

NUR FÜR MERCEDES-BENZ

ZEICHNUNG GÜLTIG AB .....	
<b>AMP</b>	AMP DEUTSCHLAND G.m.b.H. Langen b.Ffm., West Germany

BENENNUNG	
Gehäuse 3-polig (Junior-Power-Timer-Kontaktsystem)	

NICH T TOLERIER TE MASSE		FORMAT	ZEICHNUNGS-NR.	
DIN 16 901-140		A1	965 273	
Winkel ± 2°				
MASSTAB	5.1 (2:1)	BLATT	1 VON 1	REV. A1

	SAT (11)	F	Tue	
			7	



# Mouser Electronics

Authorized Distributor

Click to View Pricing, Inventory, Delivery & Lifecycle Information:

[TE Connectivity:](#)

[2-965273-1](#)