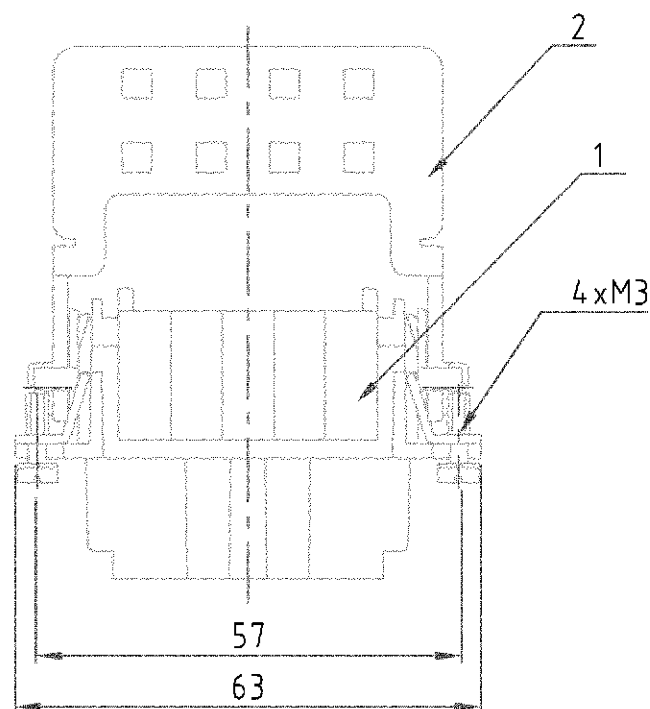
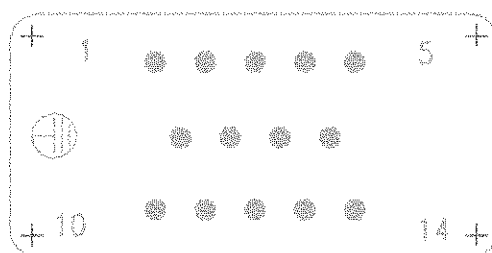


Maßbild
Outline drawing



Kontaktanordnung
Contact arrangement

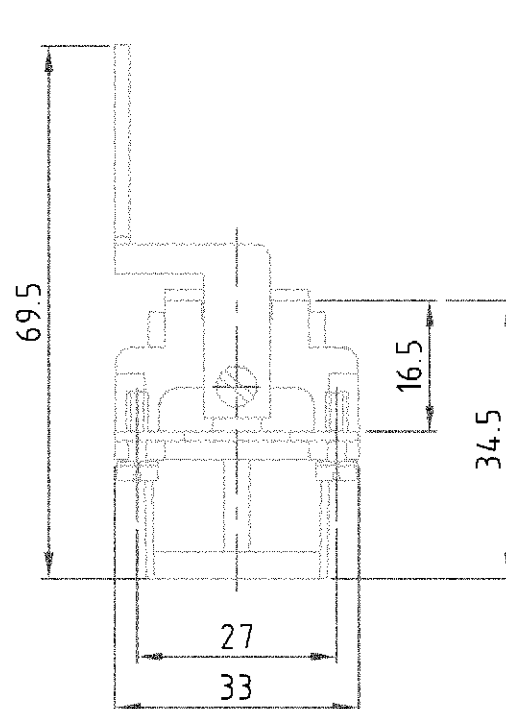
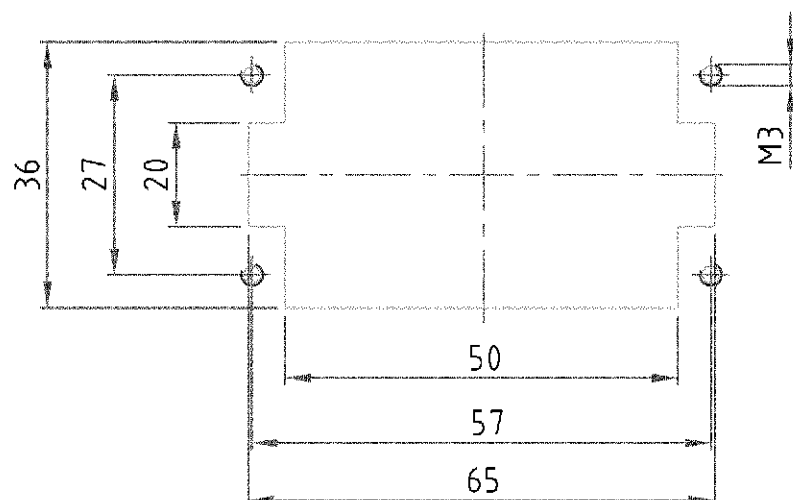
Ansicht Anschlußseite
view from termination side



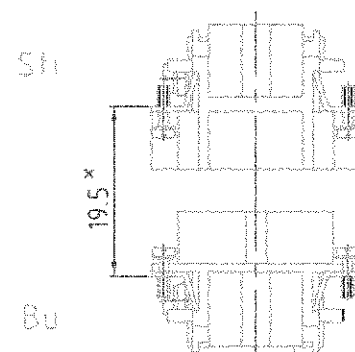
Montageausschnitt

Panel cut-out for contact insert

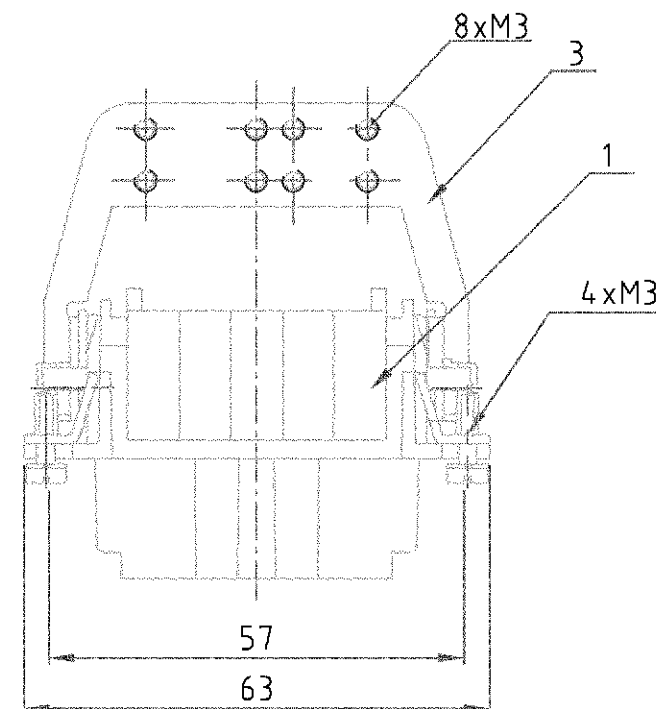
bei Verwendung ohne Gehäuse
when used without housing



Montagehinweis



* Abstand für sichere Kontakt-
gabe max: 21 mm

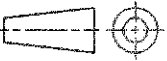


Notes,

- 1 Material: insert, PBT
UL-File Nr.: E41613(M)
- 2 Material: St2K40

Bemerkungen,

- 1 Material: Einsatz: PBT
UL-File Nr.: E41613(M)
- 2 Material: St2K40

1	Schirmbügel	2	verzinkt	3	auf Seite mit Polzahl montieren
-	Schirmbügel	2	verzinkt	2	auf Seite mit Polzahl montieren
1	Buchseneinsatz HVT.14 Crimp	1	dunkelgrau	1	-
9-012-3					
DESCRIPTION / BENENNUNG		MATERIAL	COLOR / FARBE	ITEM NO POS.	REMARKS / BEMERKUNGEN
HVT.14-Bu C/SD OBSOLETE					
HVT.14-Bu C/SD					
ORDERING TEXT / BESTELLTEXT		DWN Schneider 27.01.99			
THIS DRAWING IS A CONTROLLED DOCUMENT FOR AMP INCORPORATED IT IS SUBJECT TO CHANGE AND THE CONTROLLING ENGINEERING ORGANIZATION SHOULD BE CONTACTED FOR THE LATEST REVISION. DESES ZEICHNUNGSDOKUMENT WIRD DURCH AMP INCORPORATED KONTROLLIERT ÄNDERUNGEN, DIE DEM TECHNISCHEN FORTSCHRITT DIENEN, SIND VORBEHALTEN DIE JEDWELCHE LETZTGESETZTEN ÄNDERUNGSSTAND ERFOLGEN SIE AUF ANFRAGE		CHK Schweiher 27.01.99			
DIMENSIONS: DIMENSIONEN: mm		TOLERANCES UNLESS OTHERWISE SPECIFIED: ALLGEMEINTOLERANZEN p. ISO 8015 p. ISO 2768 - mH - E p. DIN 16901 - 140			
		APVD -			
MATERIAL		PRODUCT SPEC PRODUKTSPEZ			
1		APPLICATION SPEC VERARBEITUNGSSPEZ.			
2		-			
3		SIZE			
1		CAGE CODE			
2		DRAWING NO ZEICHNUNGS-NR.			
3		RESTRICTED TO NUR FÜR			
1		A3 00779 C-1104026			
2		CUSTOMER DRAWING			
3		/KUNDENZEICHNUNG			
1		MASSSTAB 1:1			
2		BLATT 1			
3		OF VON 1			
1		REV B2			

Mouser Electronics

Authorized Distributor

Click to View Pricing, Inventory, Delivery & Lifecycle Information:

[TE Connectivity:](#)

[2-1104026-3](#)