

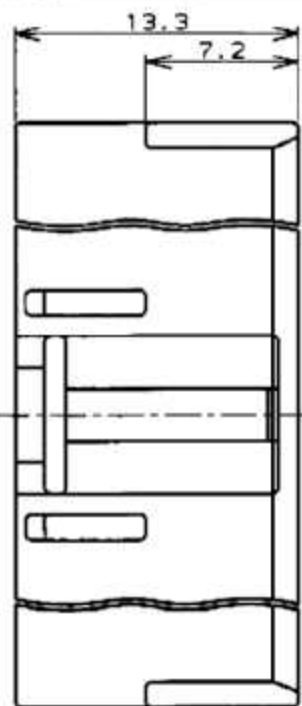
RELEASED FOR PUBLICATION

注記：

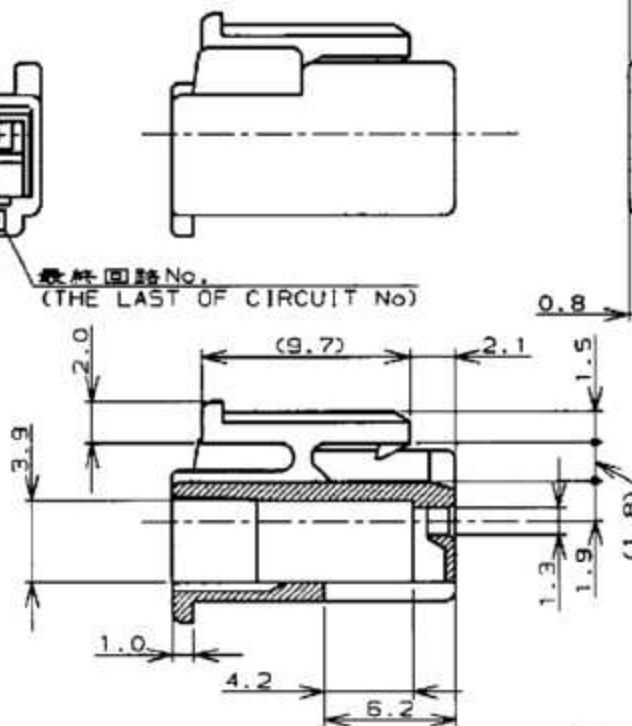
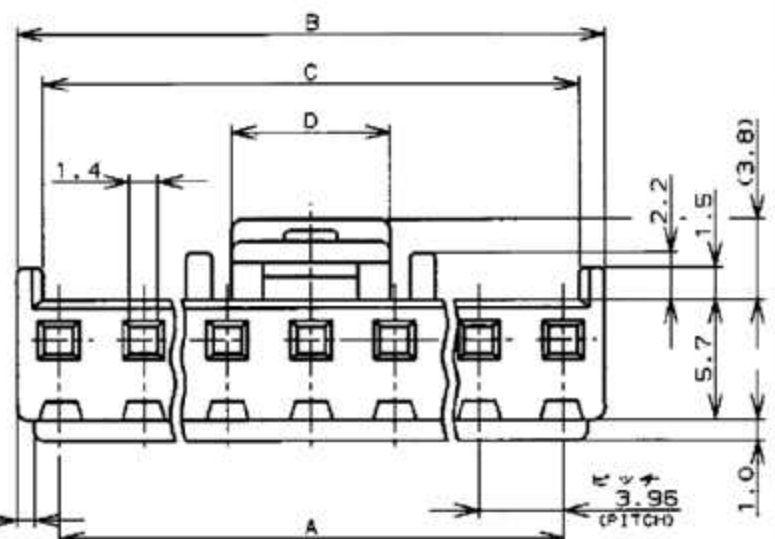
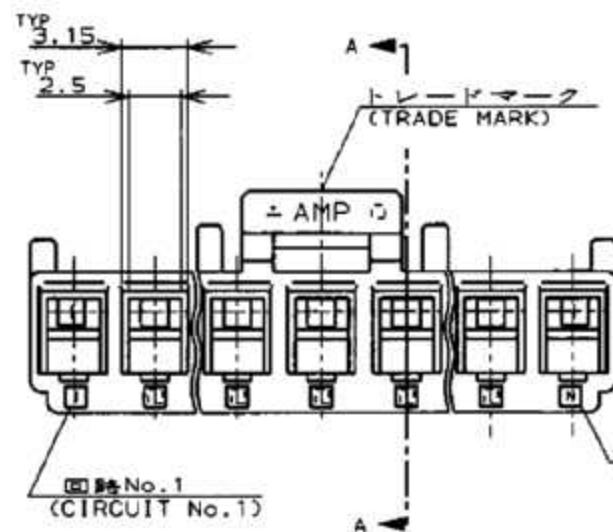
1. 適用コンタクト : 0-1123721-1
2. 嵌合相手製品型番 : □-1123723-□
□-1123724-□

NOTES:

1. APPLICABLE CONTACT P/N : 0-1123721-1
2. MATING CONN P/N: []-1123723-[]
[]-1123724-[]
3. 7-1123722-[] MEET GWT(GLOW WIRE TEST)
750 DEGREE SPEC



7.50	41.10	43.50	39.60	■ 熱色 (NATURAL)	11	7-1123722-1		
				■ 緑 (GREEN)		6-	-1	
				■ 黒 (BLACK)		5-	-1	
				■ 赤 (RED)		4-	-1	
				■ 青 (BLUE)		3-	-1	
		37.14	39.54	35.64	■ 黄 (YELLOW)	10	2-	-1
					■ 熱色 (NATURAL)		1-	-1
					■ 熱色 (NATURAL)		7-	-0
					■ 緑 (GREEN)		6-	-0
					■ 黒 (BLACK)		5-	-0
		33.18	35.58	31.68	■ 赤 (RED)	9	4-	-0
					■ 青 (BLUE)		3-	-0
					■ 黄 (YELLOW)		2-	-0
					■ 熱色 (NATURAL)		1-	-0
■ 熱色 (NATURAL)					7-		-9	
D	C	B	A	ハウジング色調 (HOUSING COLOR)	極数 (PO5)	型番 (P/N)		
寸法 (DIMENSION)								



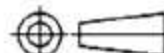

断面 A
SECT A

7.50	33.18	35.58	31.68	緑 (GREEN)	9	6-	-9
				黒 (BLACK)		5-	-9
				赤 (RED)		4-	-9
				青 (BLUE)		3-	-9
				黄 (YELLOW)		2-	-9
				自然色 (NATURAL)		1-	-9
	29.22	31.62	27.72	自然色 (NATURAL)	8	7-	-8
				緑 (GREEN)		6-	-8
				黒 (BLACK)		5-	-8
				赤 (RED)		4-	-8
				青 (BLUE)		3-	-8
				黄 (YELLOW)		2-	-8
				自然色 (NATURAL)		1-	-8
	25.26	27.66	23.76	自然色 (NATURAL)	7	7-	-7
				緑 (GREEN)		6-	-7
				黒 (BLACK)		5-	-7
				赤 (RED)		4-	-7
				青 (BLUE)		3-	-7
				黄 (YELLOW)		2-	-7
				自然色 (NATURAL)		1-	-7
	21.30	23.70	19.80	自然色 (NATURAL)	6	7-	-6
				緑 (GREEN)		6-	-6
				黒 (BLACK)		5-	-6
				赤 (RED)		4-	-6
青 (BLUE)				3-		-6	
黄 (YELLOW)				2-		-6	
			自然色 (NATURAL)		1-	-6	
17.34	19.74	15.84	自然色 (NATURAL)	5	7-	-5	
			緑 (GREEN)		6-	-5	
			黒 (BLACK)		5-	-5	
			赤 (RED)		4-	-5	
			青 (BLUE)		3-	-5	
			黄 (YELLOW)		2-	-5	
			自然色 (NATURAL)		1-	-5	
13.38	15.78	11.88	自然色 (NATURAL)	4	7-	-4	
			緑 (GREEN)		6-	-4	
			黒 (BLACK)		5-	-4	
			赤 (RED)		4-	-4	
			青 (BLUE)		3-	-4	
			黄 (YELLOW)		2-	-4	
			自然色 (NATURAL)		1-	-4	
9.42	11.82	7.92	自然色 (NATURAL)	3	8-	-3	
			自然色 (NATURAL)		7-	-3	
			緑 (GREEN)		6-	-3	
			黒 (BLACK)		5-	-3	
			赤 (RED)		4-	-3	
			青 (BLUE)		3-	-3	
			黄 (YELLOW)	2-	-3		
			自然色 (NATURAL)		1-	-3	
3.60	5.46	7.86	3.96	自然色 (NATURAL)	2	7-	-2
				緑 (GREEN)		6-	-2
				黒 (BLACK)		5-	-2
				赤 (RED)		4-	-2
				青 (BLUE)		3-	-2
				黄 (YELLOW)		2-	-2
			自然色 (NATURAL)		1-	1123722-2	
D	C	B	A	ハウジング色調極数 (HOUSING COLOR) (POS)		型番 (P/N)	
寸法 (DIMENSION)							

D1	REVISED PER ECR-12-010630	14JUN12	A.Z	F.M
D	REVISED PER ECR-12-006506	11APR12	L.L	F.M
C1	REVISED PER ECO-11-005030	21MAR11	RK	HMR

REVISIONS

58

DIMENSIONS: 単位: mm 		TOLERANCES UNLESS OTHERWISE SPECIFIED 一般公差 ±0.3 >0.3: ±0.4		OWN 24 JUN '98 N. YAMASAKI CHK 24 JUN '98 M. SHINDO APVD 24 JUN '98 M. SHINDO PRODUCT SPEC 製品規格 108-5609 APPLICATION SPEC 取付適用規格 —//— WEIGHT —//—		 TE Connectivity NAME 名称 3.96mm PITCH ECONOMY POWER(EP)CONN. PLUG HSG 3.96mm ピッチエコノミーパワー(EP)コネクタ プラグハウジング				SIZE A3		CAGE CODE 00779		DRAWING NO 番号 C-1123722		RESTRICTED TO	
MATERIAL 材料 66ナイロン UL94V-0 (66NYLON UL94V-0)		FINISH 仕上 —//—		CUSTOMER DRAWING		SCALE 尺度 —//—		SHEET 1		OF 1		REV D1					

参考図面

Mouser Electronics

Authorized Distributor

Click to View Pricing, Inventory, Delivery & Lifecycle Information:

[TE Connectivity:](#)

[6-1123722-9](#)