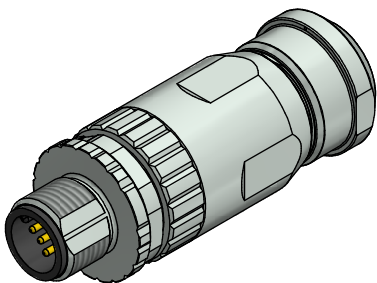
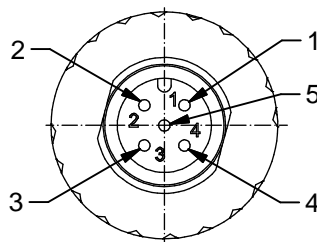
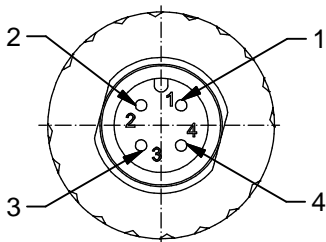


4pol

5pol



**Technische Daten:**

|  |   |
|--|---|
| Bemessungsspannung:<br>IEC 61076-2-101 | 4pol 5pol<br>250 V 60 V                                       |
| Strombelastbarkeit:<br>IEC 61076-2-101 | 7,5 A bei 40°C, mit 1,5mm <sup>2</sup>                        |
| Isolationswiderstand:<br>IEC 60512     | >=100 MΩ  |
| Verschmutzungsgrad:<br>IEC 60664-1     | 3/2   |
| Schutzart:<br>IEC 60529                | IP 67, im verschraubten Zustand                               |
| Umgebungstemperatur:<br>IEC 60664-1    | -30°C ... +85°C   |
| Steckzyklen:<br>IEC 60512-9a           | >=100   |
| Anschlussquerschnitt:                  | max. AWG16 / max. 1,50mm <sup>2</sup><br>(inkl. Aderendhülse) |

**Werkstoffe:**

|                    |             |
|--------------------|-------------|
| Kontakt:           | CuZn        |
| Kontaktoberfläche: | Ni, Au gal. |
| Kontaktträger:     | PA6, UL 94  |
| Kabdichtung:       | Elastomere  |
| O-Ring:            | FKM / NBR   |
| Überwurfschraube:  | GD-Zn, Ni   |
| Gehäuse:           | GD-Zn, Ni   |

**Montage:**

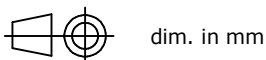
|   |  |
|---|--|
| empfohlenes Drehmoment:                           | 0,6 Nm   |
| Conec Montagewerkzeug:                            | Drehmomentschlüssel:<br>36-000200<br>Steckeinsatz SW18:<br>36-000240 |
| empfohlenes Drehmoment, Kontakt-Schraubanschluss: | 0,3 Nm   |

| Art.-Nr.: | Bezeichnung:               | Pol: | Kabel-Ø: |
|-----------|----------------------------|------|----------|
| 43-00115  | SAL - 12S - RSC4 - S / 150 | 4    | 4 - 8 mm |
| 43-00116  | SAL - 12S - RSC5 - S / 150 | 5    | 4 - 8 mm |

CAD-Unterlage nicht manuell ändern

ROHS & REACH konform

Index: b 29.09.15 BS Ä5791  
Datenblatt u. Beschreibung angepasst



Kabeltoleranz:

|                    |               |
|--------------------|---------------|
| Allgemeintoleranz: | 0 ± 0,50mm    |
|                    | 0,0 ± 0,25mm  |
|                    | 0,00 ± 0,10mm |

Diese Zeichnung darf ohne unsere ausdrückliche, schriftliche Genehmigung weder vervielfältigt noch dritten Personen ausgehändigt werden. Eigentums- und Urheberrecht vorbehalten.

|       | Datum    | Name     |
|-------|----------|----------|
| gez.  | 20.09.10 | Burschik |
| gepr. | 20.09.10 | Schmidt  |



Benennung:  
**Stecker M12x1,  
konfektionierbar, geschirmt, axial,  
Schraubanschluss**

Zeichnungsnr.:  
**43K1A891**

Artikelnr.: **siehe Tabelle**