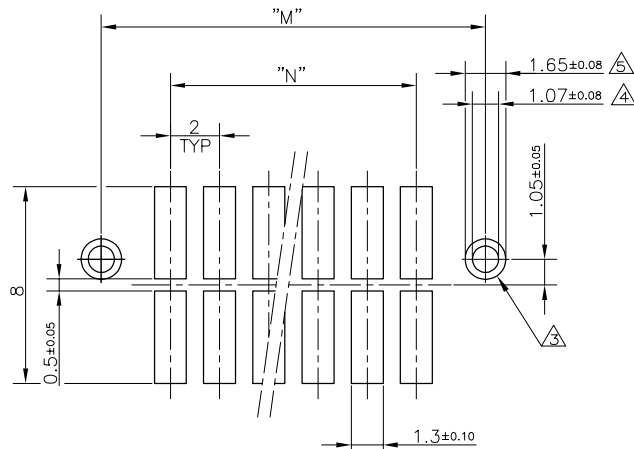


THIS DRAWING IS UNPUBLISHED.  
VERTRAULICHE UNVERÖFFENTLICHTE ZEICHNUNG  
© COPYRIGHT - By -  
RELEASED FOR PUBLICATION  
FREI FUER VERÖFFENTLICHUNG  
ALL RIGHTS RESERVED  
ALLE RECHTE VORBEHALTEN

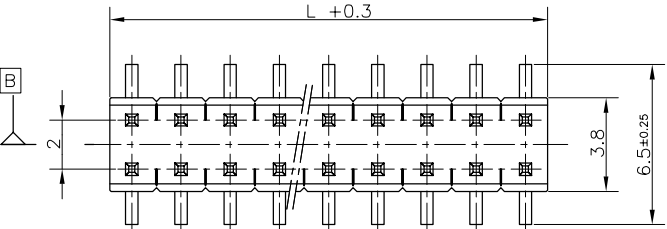
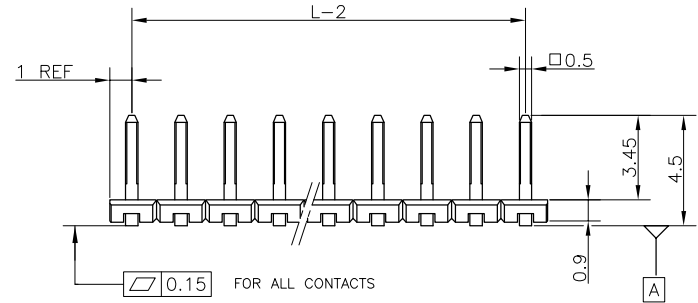
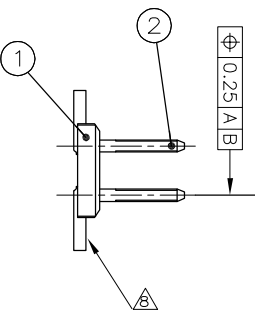
REVISIONS ÄNDERUNGEN		DATE	DWN	APVD
P	LTR	DESCRIPTION BESCHREIBUNG		
E		P & P ADAPTER FOR 1-966926-0 and 1- 966926-2 IS CHANGED	10FEB2017	RP PS

EMPFOHLENES LEITERPLATTEN-LAYOUT



- BEMERKUNGEN:
- △ STECKBEREICH: MIN. 0.8µm Au ÜBER 1.27µm Ni  
LÖTBEREICH: 2.5-4.0µm Sn ÜBER 1.27µm Ni
  - 2. VERPACKUNG DER STIFBLEISTEN SIEHE ZEICHN. 966926
  - △ BOHRUNG FÜR SHROUD-BEFESTIGUNG
  - △ GEBOHRTES LOCH: Ø1.18  
PLATTIERUNG: Sn ÜBER MIN. 0.025 Cu
  - △ LÖTAUGE AUF DER PLATINENUNTERSEITE: Ø1.65 MIN
  - △ PN 176135 ODER  
△ PN 964 976 MIT PN 969047 / 969129
  - △ OBSOLETE PARTS: OBSOLETE CIS STREAMLINING PER D.RENAUD/D.SINISI
  - △ GOLD FLASH IS PERMITTED ON THE SURFACE SHOWN(TOP SURFACE OF SOLDER TAIL)

GEGENSTECKER: △  
MATING PART: △



POS PER ROW	L	M±0.05	N	PART NO
2	4.0	7.6	2	966926-2
3	6.0	9.6	4	966926-3
4	8.0	11.6	6	966926-4
5	10.0	13.6	8	966926-5
6	12.0	15.6	10	966926-6
7	14.0	17.6	12	966926-7
8	16.0	19.6	14	966926-8
9	18.0	21.6	16	966926-9
10	20.0	23.6	18	1-966926-0
11	22.0	25.6	20	1-966926-1
12	24.0	27.6	22	1-966926-2
13	26.0			
14	28.0			
15	30.0			
16	32.0			

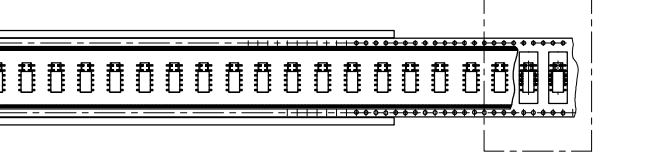
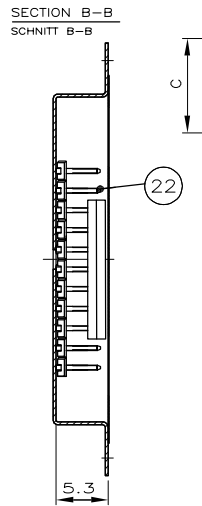
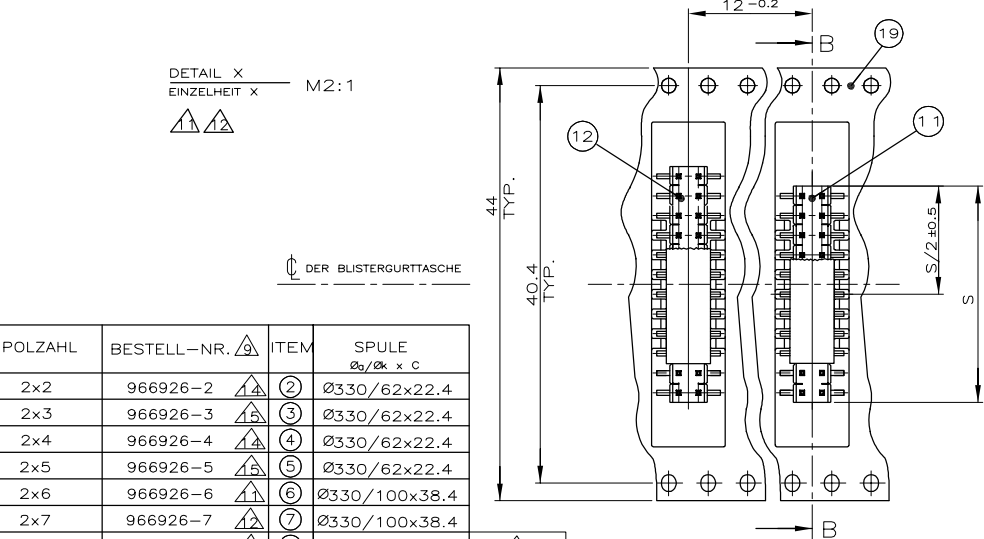
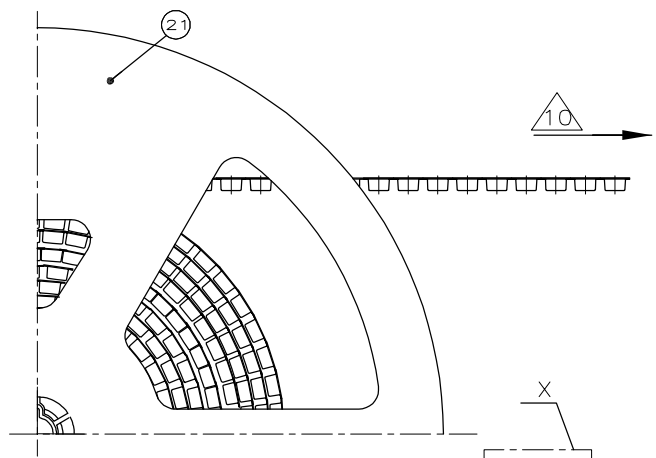
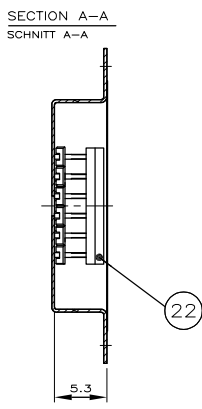
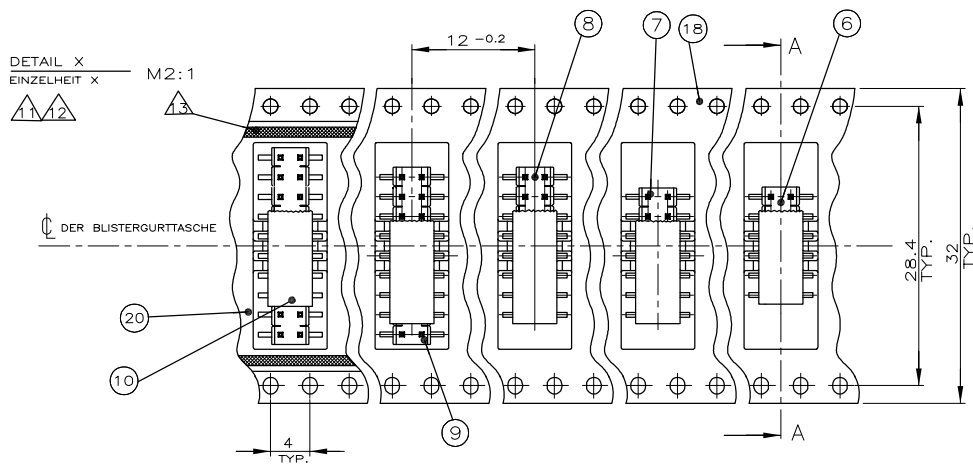
OBSOLETE △  
OBSOLETE △

△	CuZn	STIFTKONTAKT	2
SCHWARZ	LCP	AMPMODU STIFTGEHÄUSE	1
ÖBERFLÄCHE FRABE	WERKSTOFF	BENENNUNG EINZELTEIL	POS

THIS DRAWING IS A CONTROLLED DOCUMENT. DIESE ZEICHNUNG IST EIN KONTROLLIERTES DOKUMENT.		DWN A.HOFFMANN 11-APR-96	TE Connectivity	
DIMENSIONS: MASSENEHEITEN: mm		CHK M.SCHAARSCHMIDT 11-APR-96		
TOLERANCES UNLESS OTHERWISE SPECIFIED: ALLGEMEINTOLERANZEN		APVD G. FELDMEIER 11-APR-96	NAME AMPMODU 2mm, SMD, PACKED IN BLISTER BELT	
		PRODUCT SPEC PRODUKTSPEZ. 108-18544	-	
MATERIAL		APPLICATION SPEC VERARBEITUNGSSPEZ.	SIZE A3	CAGE CODE 00779
FINISH/ÖBERFLÄCHE/FARBE		WEIGHT GEWICHT	DRAWING NO ZEICHNUNGS-NR. C-966926	RESTRICTED TO NUR FUER
		CUSTOMER DRAWING/KUNDENZEICHNUNG	SCALE MASSTAB 5:1	SHEET BLATT 1 OF VON 3
			REV E	

THIS DRAWING IS UNPUBLISHED.  
 VERTRAULICHE UNVERÖFFENTLICHTE ZEICHNUNG  
 © COPYRIGHT - By -  
 RELEASED FOR PUBLICATION  
 FREI FUER VERÖFFENTLICHUNG  
 ALL RIGHTS RESERVED.  
 ALLE RECHTE VORBEHALTEN

REVISIONS ÄNDERUNGEN					
P	LTR	DESCRIPTION BESCHREIBUNG	DATE	DWN	APVD
-	-	SEE SHEET 1	-	-	-



ABMESSUNGEN, MATERIALIEN UND OBERFLÄCHE /  
 FARBE DER STIFTLISTEN SIEHE ZEICHNUNG 966916

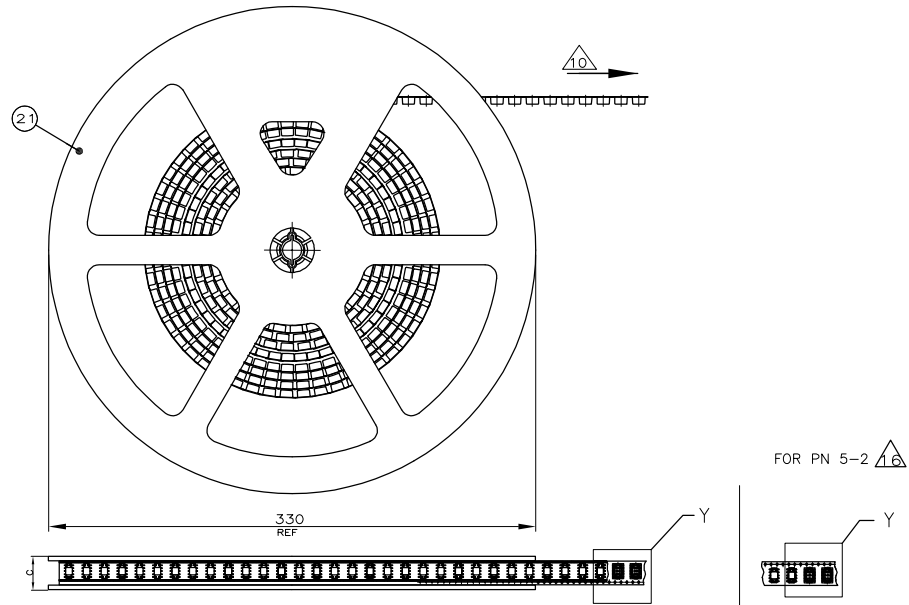
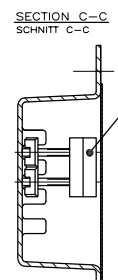
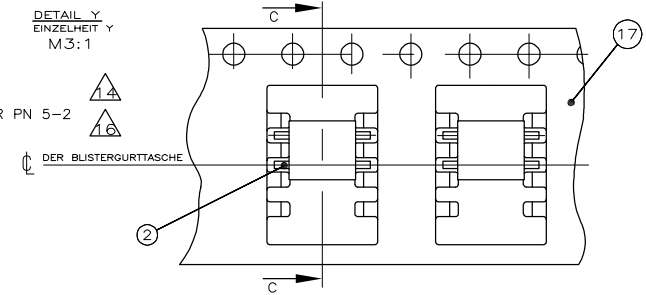
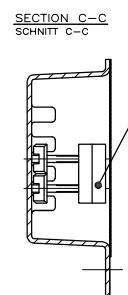
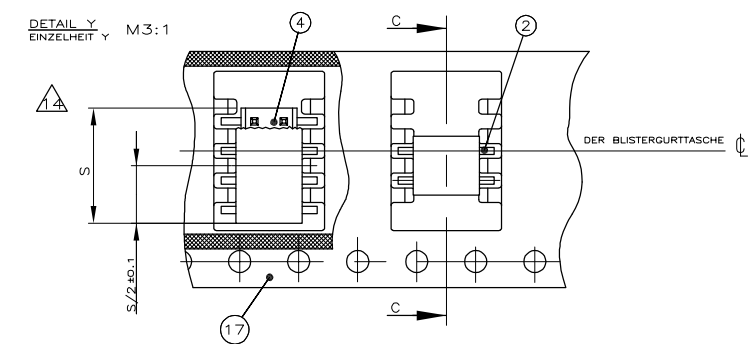
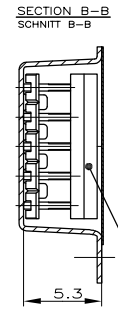
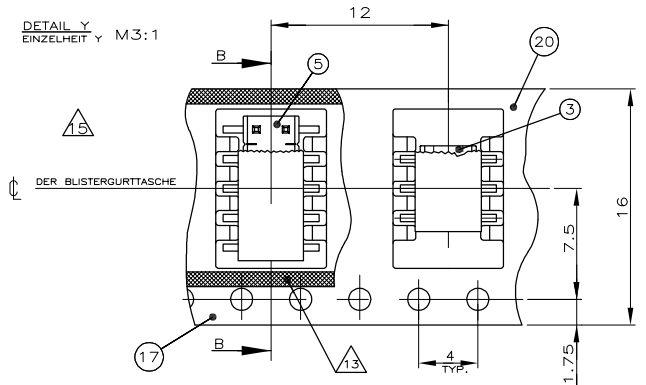
POLZAHL	BESTELL-NR.	ITEM	SPULE Ø <sub>g</sub> /Ø <sub>k</sub> x c
2x2	966926-2	②	Ø330/62x22.4
2x3	966926-3	③	Ø330/62x22.4
2x4	966926-4	④	Ø330/62x22.4
2x5	966926-5	⑤	Ø330/62x22.4
2x6	966926-6	⑥	Ø330/100x38.4
2x7	966926-7	⑦	Ø330/100x38.4
2x8	966926-8	⑧	Ø330/100x38.4
2x9	966926-9	⑨	Ø330/100x38.4
2x10	1-966926-0	⑩	Ø330/100x38.4
2x11	1-966926-1	⑪	Ø330/100x50.4
2x12	1-966926-2	⑫	Ø330/100x50.4
2x2	5-966926-2	⑬	Ø330/62x22.4
2x13	-		
2x14	-		
2x15	-		
2x16	-		

OBSELETE ⑧  
 OBSELETE ⑦

THIS DRAWING IS A CONTROLLED DOCUMENT. DIESE ZEICHNUNG IST EIN KONTROLLIERTES DOKUMENT.		DWN A. HOFFMANN 11-APR-96	TE Connectivity AMPMODU 2mm, SMD, PACKED IN BLISTER BELT		
DIMENSIONS: MASSENEHTEIN: mm		CHK M. SCHAARSCHMIDT 11-APR-96			
TOLERANCES UNLESS OTHERWISE SPECIFIED: ALLGEMEINTOLERANZEN		APVD G. FELDMFIER 11-APR-96	NAME		
0 PLC ± 0.15 1 PLC ± 0.15 2 PLC ± 0.15 3 PLC ± 0.15 4 PLC ± 0.15 ANGLES / WINKEL ± 0.5		PRODUCT SPEC PRODUKTSPEZ. 108-18544	RESTRICTED TO NUR FUER		
MATERIAL		APPLICATION SPEC VERARBEITUNGSSPEZ.	SIZE A3	CAGE CODE 00779	DRAWING NO ZEICHNUNGS-NR. C-966926
FINISH/OBERFLAECHE/FARBE		WEIGHT GEWICHT	CUSTOMER DRAWING/KUNDENZEICHNUNG		SCALE MASSSTAB 1:2
			SHEET BLATT 2 OF 3		REV E

THIS DRAWING IS UNPUBLISHED.  
 VERTRAULICHE UNVERÖFFENTLICHTE ZEICHNUNG  
 RELEASED FOR PUBLICATION  
 FREI FÜR VERÖFFENTLICHUNG  
 ALL RIGHTS RESERVED.  
 ALLE RECHTE VORBEHALTEN

REVISIONS ÄNDERUNGEN				
P	LTR	DESCRIPTION BESCHREIBUNG	DATE	APVD
-	-	SEE SHEET 1	-	-



- BEMERKUNGEN:
- 9 VERPACKUNGSEINHEIT=MINDESTBESTELLMENGE; 1000 STIFBLEISTEN PRO SPULE
  - 10 ABWICKELRICHTUNG
  - 11 STIFBLEISTEN MIT GERADER POLZAHL JE REIHE SIND MITTIG IN DER BLISTERGURTTASCHE POSITIONIERT.
  - 12 STIFBLEISTEN MIT UNGERADER POLZAHL JE REIHE SIND VERSETZT ZUR MITTE DER BLISTERGURTTASCHE POSITIONIERT.
  - 13 ABDECKFOLIE MIT BLISTERGURT VERSCHWEISST / VERKLEBT
  - 14 STIFBLEISTEN MIT GERADER POLZAHL JE REIHE SIND VERSETZT ZUR MITTE DER BLISTERGURTTASCHE POSITIONIERT.
  - 15 STIFBLEISTEN MIT UNGERADER POLZAHL JE REIHE SIND MITTIG IN DER BLISTERGURTTASCHE POSITIONIERT.
  - 16 UMGEKEHRT GEWICKELT.

THIS DRAWING IS A CONTROLLED DOCUMENT. DIESE ZEICHNUNG IST EIN KONTROLLIERTES DOKUMENT.		DWN F.REICHARDT 18-MAY-98	TE Connectivity																			
		CHK F.REICHARDT 18-MAY-98																				
DIMENSIONS: MASSENEHTEIN: mm		APVD G.FELDMEIER	NAME AMPMODU 2mm, SMD, PACKED IN BLISTER BELT																			
TOLERANCES UNLESS OTHERWISE SPECIFIED: ALLGEMEINTOLERANZEN		PRODUCT SPEC PRODUKTSPEZ. 108-18544																				
<table border="1"> <tr><td>0</td><td>PLC</td><td>± 0.25</td></tr> <tr><td>1</td><td>PLC</td><td>± 0.25</td></tr> <tr><td>2</td><td>PLC</td><td>± 0.25</td></tr> <tr><td>3</td><td>PLC</td><td>± 0.25</td></tr> <tr><td>4</td><td>PLC</td><td>± 0.25</td></tr> <tr><td colspan="2">ANGLES / WINKEL</td><td>± 0.25</td></tr> </table>		0	PLC	± 0.25	1	PLC	± 0.25	2	PLC	± 0.25	3	PLC	± 0.25	4	PLC	± 0.25	ANGLES / WINKEL		± 0.25	APPLICATION SPEC VERARBEITUNGSSPEZ.	SIZE A3	CAGE CODE 00779
0	PLC	± 0.25																				
1	PLC	± 0.25																				
2	PLC	± 0.25																				
3	PLC	± 0.25																				
4	PLC	± 0.25																				
ANGLES / WINKEL		± 0.25																				
MATERIAL		FINISH/OBERFLAECHE/FARBE	DRAWING NO ZEICHNUNGS-NR. C-966926	RESTRICTED TO NUR FÜR																		
		WEIGHT GEWICHT	SCALE MASSSTAB 1:3	SHEET BLATT 3 of 3																		
		CUSTOMER DRAWING/KUNDENZEICHNUNG	REV E																			

# Mouser Electronics

Authorized Distributor

Click to View Pricing, Inventory, Delivery & Lifecycle Information:

[TE Connectivity:](#)

[966926-5](#)