

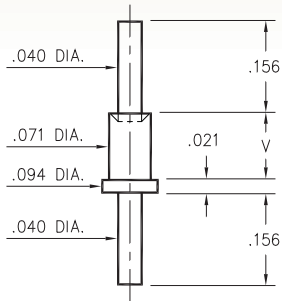
MALE PCB PINS

SOLDER TERMINALS PIN TYPE

2319

2319-X-00-XX-00-00-07-0

Swage mount in .076 hole

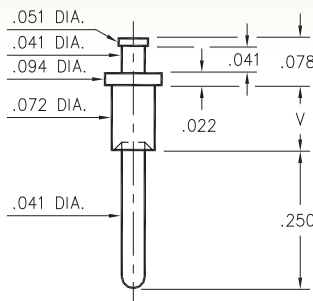


Basic Part Number	Board Thickness	Length V
2319-1	.031	.051
2319-2	.062	.082
2319-3	.094	.113

2313

2313-X-00-XX-00-00-07-0

Swage mount in .076 hole

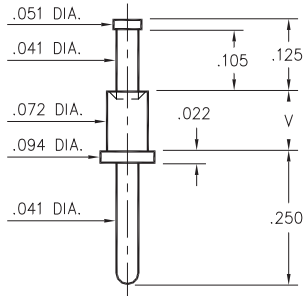


Basic Part Number	Board Thickness	Length V
2313-1	.031	.051
2313-2	.062	.084
2313-3	.094	.113
2313-4	.125	.145

2321

2321-X-00-XX-00-00-07-0

Swage mount in .076 hole

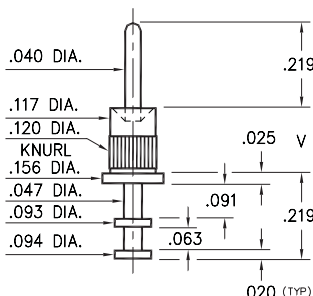


Basic Part Number	Board Thickness	Length V
2321-1	.031	.051
2321-2	.062	.082
2321-3	.094	.113
2321-4	.125	.145

2706

2706-X-00-XX-00-00-07-0

Swage mount in .120 hole

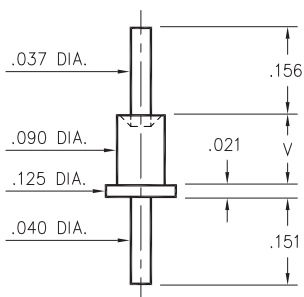


Basic Part Number	Board Thickness	Length V
2706-1	.031	.063
2706-2	.062	.093
2706-3	.094	.125
2706-4	.125	.156

2530

2530-X-00-XX-00-00-07-0

Swage mount in .094 hole

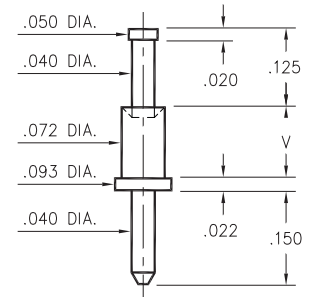


Basic Part Number	Board Thickness	Length V
2530-2	.062	.094
2530-3	.094	.125
2530-4	.125	.156

3156

3156-X-00-XX-00-00-08-0

Swage mount in .076 hole



Basic Part Number	Board Thickness	Length V
3156-1	.031	.051
3156-2	.062	.082
3156-3	.094	.113
3156-4	.125	.145

SPECIFICATIONS:

Pin Material: Brass Alloy 360, 1/2 Hard
(Swage pins are annealed)

Dimensions: Inches

Tolerances On: Lengths: $\pm .005$
Diameters: $\pm .002$
Angles: $\pm 2^\circ$



ORDER CODE: XXXX - X - 00 - XX - 00 - 00 - XX - 0

BASIC PART #

SPECIFY PIN FINISH:

- 01 200 μ " TIN/LEAD OVER NICKEL
- ◆ 80 200 μ " TIN OVER NICKEL (RoHS)
- ◆ 44 300 μ " SILVER OVER COPPER (RoHS)
- 50 300 μ " ELECTRO-SOLDER
(60/40 SnPb)



Mouser Electronics

Authorized Distributor

Click to View Pricing, Inventory, Delivery & Lifecycle Information:

Mill-Max:

[3156-4-00-01-00-00-08-0](#) [3156-3-00-01-00-00-08-0](#) [3156-2-00-01-00-00-08-0](#) [3156-1-00-01-00-00-08-0](#) [2706-4-00-01-00-00-07-0](#) [2706-4-00-50-00-00-07-0](#) [2706-3-00-01-00-00-07-0](#) [2706-3-00-50-00-00-07-0](#) [2706-2-00-01-00-00-07-0](#) [2706-2-00-50-00-00-07-0](#) [2706-1-00-01-00-00-07-0](#) [2706-1-00-50-00-00-07-0](#) [2530-4-00-50-00-00-07-0](#) [2530-3-00-01-00-00-07-0](#) [2530-3-00-50-00-00-07-0](#) [2530-2-00-01-00-00-07-0](#) [2530-2-00-50-00-00-07-0](#) [2321-4-00-01-00-00-07-0](#) [2321-4-00-50-00-00-07-0](#) [2321-3-00-50-00-00-07-0](#) [2321-2-00-01-00-00-07-0](#) [2321-2-00-50-00-00-07-0](#) [2321-1-00-01-00-00-07-0](#) [2321-1-00-50-00-00-07-0](#) [2319-3-00-01-00-00-07-0](#) [2319-3-00-50-00-00-07-0](#) [2319-2-00-01-00-00-07-0](#) [2319-2-00-50-00-00-07-0](#) [2319-1-00-01-00-00-07-0](#) [2319-1-00-50-00-00-07-0](#) [2313-4-00-01-00-00-07-0](#) [2313-4-00-50-00-00-07-0](#) [2313-3-00-01-00-00-07-0](#) [2313-3-00-50-00-00-07-0](#) [2313-2-00-01-00-00-07-0](#) [2313-2-00-50-00-00-07-0](#) [2313-1-00-01-00-00-07-0](#) [2313-1-00-50-00-00-07-0](#) [3156-4-00-80-00-00-08-0](#) [3156-3-00-80-00-00-08-0](#) [3156-2-00-80-00-00-08-0](#) [3156-1-00-80-00-00-08-0](#) [2706-4-00-80-00-00-07-0](#) [2706-3-00-80-00-00-07-0](#) [2706-2-00-80-00-00-07-0](#) [2706-1-00-80-00-00-07-0](#) [2313-1-00-44-00-00-07-0](#) [2313-2-00-44-00-00-07-0](#) [2313-3-00-44-00-00-07-0](#) [2313-4-00-44-00-00-07-0](#) [2319-1-00-44-00-00-07-0](#) [2319-2-00-44-00-00-07-0](#) [2319-3-00-44-00-00-07-0](#) [2321-1-00-44-00-00-07-0](#) [2321-2-00-44-00-00-07-0](#) [2321-3-00-44-00-00-07-0](#) [2321-4-00-44-00-00-07-0](#) [2530-2-00-44-00-00-07-0](#) [2530-3-00-44-00-00-07-0](#) [2530-4-00-44-00-00-07-0](#) [2706-1-00-44-00-00-07-0](#) [2706-2-00-44-00-00-07-0](#) [2706-3-00-44-00-00-07-0](#) [2706-4-00-44-00-00-07-0](#) [3156-1-00-21-00-00-08-0](#) [3156-1-00-34-00-00-08-0](#) [3156-2-00-15-00-00-08-0](#) [3156-2-00-21-00-00-08-0](#) [3156-2-00-34-00-00-08-0](#) [3156-3-00-15-00-00-08-0](#) [3156-3-00-21-00-00-08-0](#) [3156-3-00-34-00-00-08-0](#) [3156-4-00-15-00-00-08-0](#) [3156-4-00-21-00-00-08-0](#) [3156-4-00-34-00-00-08-0](#) [2321-3-00-01-00-00-07-0](#) [2321-4-00-00-00-00-07-0](#) [2706-1-00-00-00-00-07-0](#) [2313-2-00-00-00-00-07-0](#) [2706-4-00-00-00-00-07-0](#) [2319-1-00-00-00-00-07-0](#) [2313-4-00-00-00-00-07-0](#) [3156-4-00-00-00-00-08-0](#) [2319-2-00-00-00-00-07-0](#) [2706-3-00-00-00-00-07-0](#) [3156-1-00-00-00-00-08-0](#) [2321-2-00-00-00-00-07-0](#) [2321-1-00-00-00-00-07-0](#) [2706-2-00-00-00-00-07-0](#) [3156-2-00-00-00-00-08-0](#) [2530-4-00-00-00-00-07-0](#) [2313-1-00-00-00-00-07-0](#) [2530-2-00-00-00-00-07-0](#) [2313-3-00-00-00-00-07-0](#) [2530-3-00-00-00-00-07-0](#) [2319-3-00-00-00-00-07-0](#) [3156-3-00-00-00-00-08-0](#)