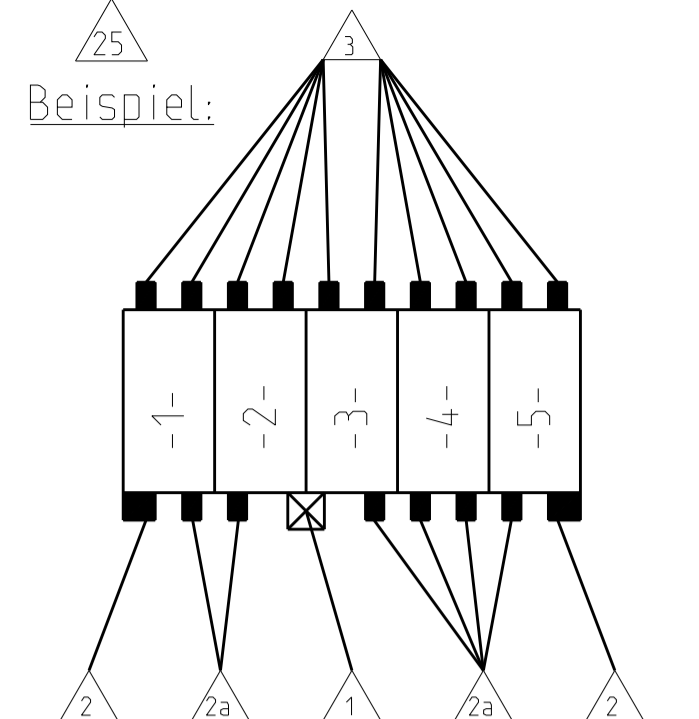
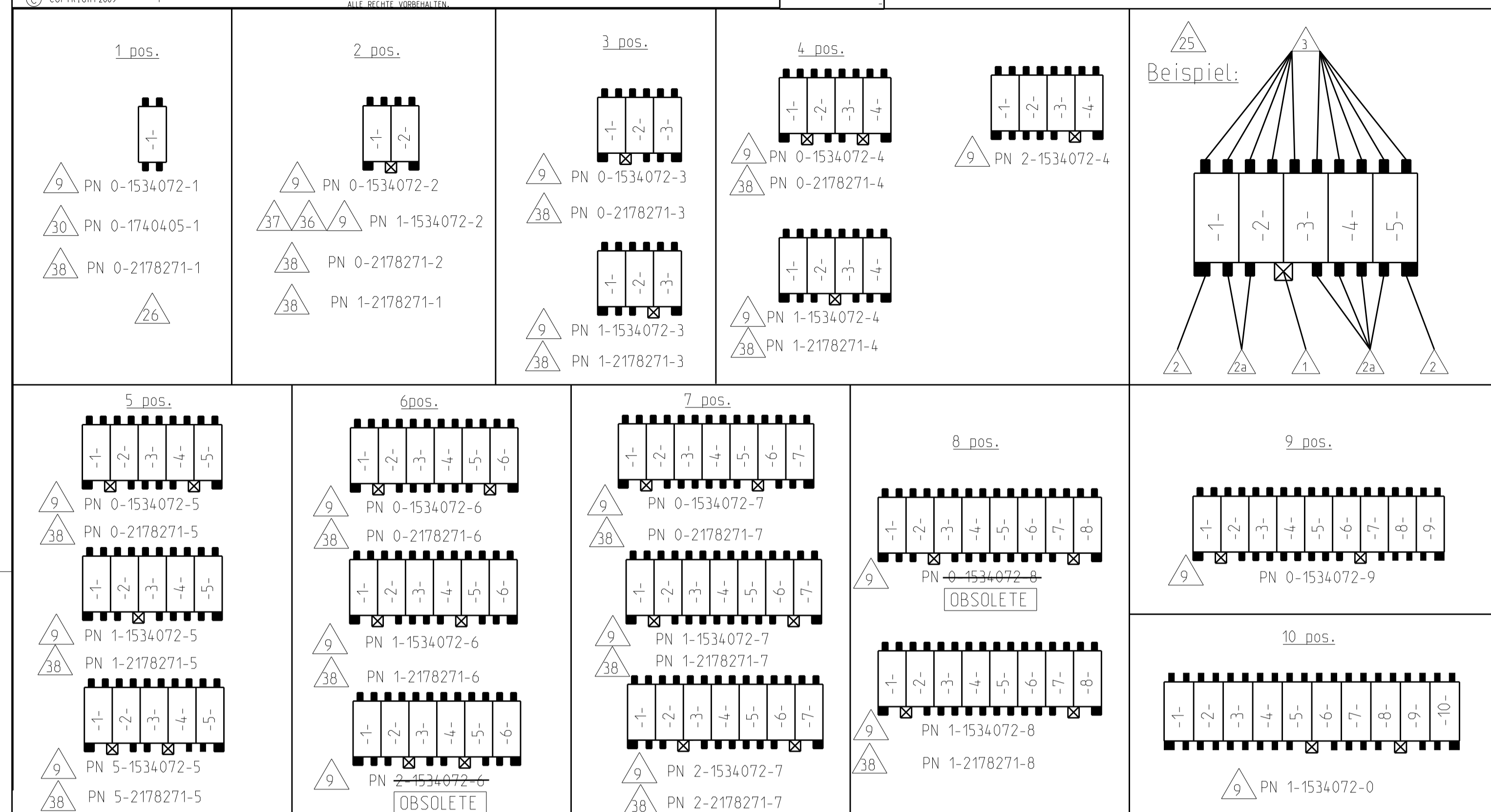
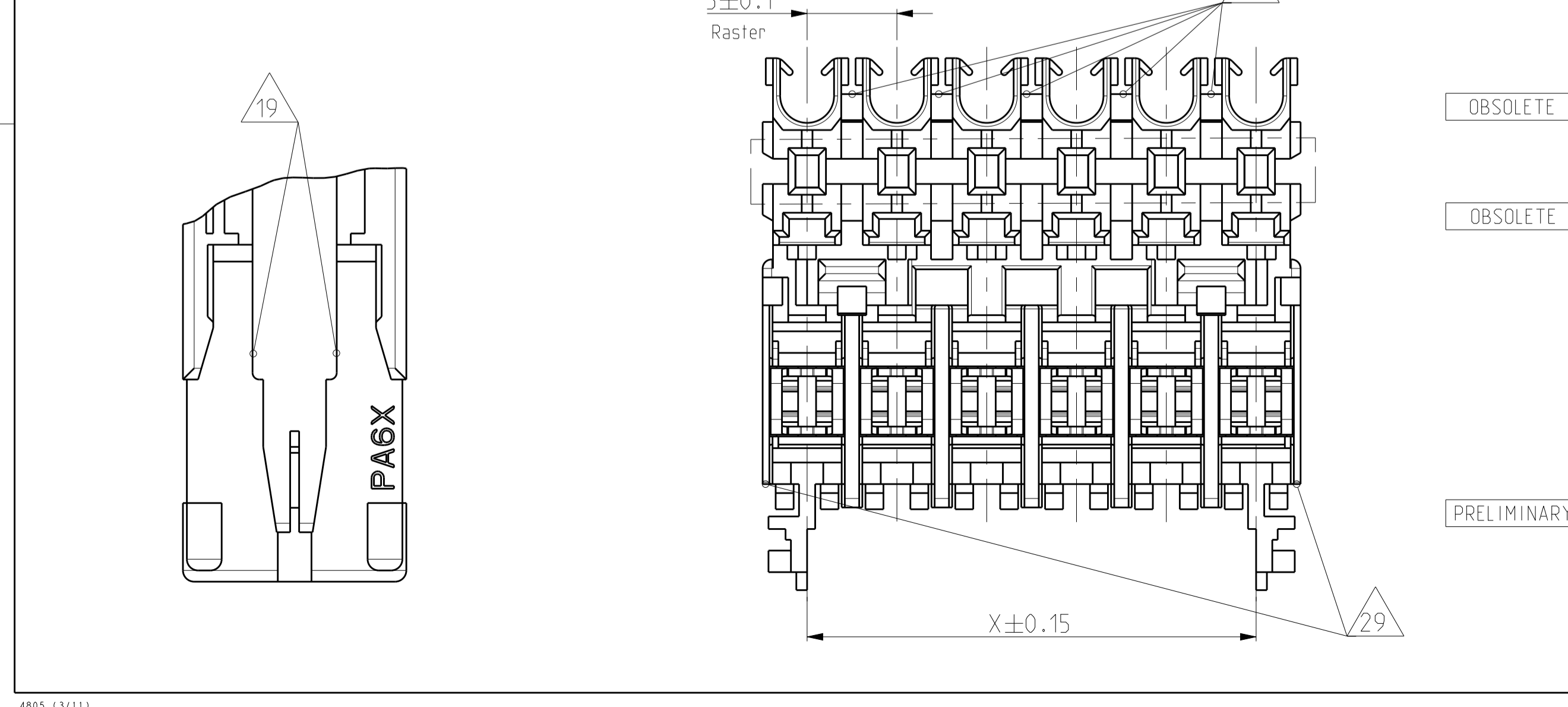
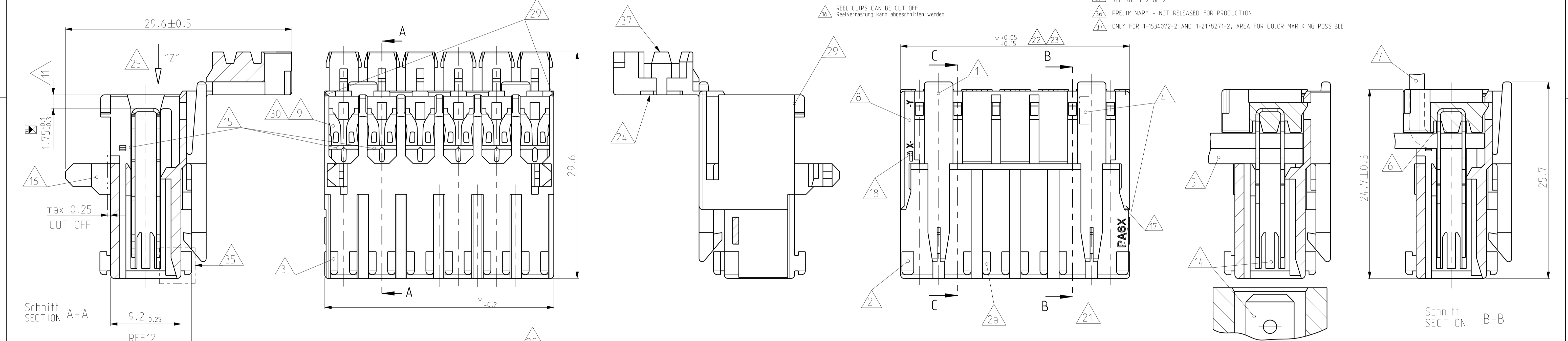


LOC	DIST	REV	DATE	BY	APPV
A1	-	1	16022017	KD	RR
PROJECT NO. ECR-17-013965					
PROJECT NAME: K14					
PROJECT DESCRIPTION: ECR-18-002095					
DATE: 13FEB2018					
BY: KD					
APPV: RR					
PROJECT NO. K16					
PROJECT DESCRIPTION: ECR-18-009083					
DATE: 14JUN2018					
BY: KD					
APPV: FL					
PROJECT NO. K17					
PROJECT DESCRIPTION: ECR-18-019482					
DATE: 19FEB2019					
BY: KD					
APPV: FL					



- 1 LOCKING DEVICE BETWEEN CAVITY-NO. Verriegelung zwischen Kammern-Nr.
- 2 KEYING RIB ON FIRST AND LAST CAVITY Kodierrippen bei erster und letzter Kammer SEE 31
- 2a TYPICAL KEYING RIB Typische Kodierrippen SEE 13
- 3 POLARIZATION RIB (ALL) Polarisierungsrippen (alle) SEE 13
- 4 TE LOGO, MATERIAL DESCRIPTION (PA6) TE LOGO, Materialbezeichnung (PA6)
- 5 CONNECTOR WITH DOUBLE WIRE FOR WIRE RANGE: (ONLY 2) 0.5-0.5, 0.5-0.75. (SEE APPL.SPEC.NO.114-18288) Connector mit Doppelanschlag fuer Litze: (nur 2) 0.5-0.5, 0.5-0.75. (siehe Appl.Spec.Nr.114-18288)
- 6 CONNECTOR WITH SINGLE WIRE FOR WIRE RANGE: 0.35-1.5mm² (SEE APPL.SPEC.NO.114-18288), 0.35-1.0mm² SEE 21 Connector mit Einzelanschlag fuer Litze: 0.35-1.5mm² (siehe Appl.Spec.Nr.114-18288), 0.35-1.0mm² siehe 21
- 7 STRANDED WIRE BENT TO 90° (ONLY FOR SINGLE WIRE POSSIBLE) Litze 90° gebogen (nur bei Einzelanschlag moeglich)
- 8 TE NO. (HOUSING PN, PRE- AND SUFFIX ONLY) TE Nr. (Gehaeuse PN, nur Vor- und Nachsrifichzahl)
- 9 CAVITY LOADED WITH CONTACT FOR DGB 0.35-1.0mm² (CuZn30 POSTFINNED) Kammer bestueckt mit Kontakt fuer DGB 0.35-1.0mm² (CuZn30 posttinnend)
- 10 PACKAGING SEE SPEC. 107-18008 Verpackung siehe Verpackungsanweisung 107-18008
- 11 CONTACT POSITION IN CAVITY Kontaktlage in Kammer
- 12 ASS'Y PN, ONLY PRE- AND SUFFIX, ATTENTION: IDENTIFICATION OF THE COMPLETE ASS'Y PN ONLY POSSIBLE WITH PRE-, SUFFIX, MATERIAL AND CHART. THE COMPLETE ASS'Y PN IS VISIBLE ON PACKAGING. Ass'y PN, nur Vor- und Nachsrifichzahl, Achtung: Identifizierung der kompletten Ass'y PN nur mit Vor-, Nachsrifichzahl, Material- und Tabelle moeglich. Die komplette Ass'y PN ist auf der Verpackung ersichtl.
- 13 NOTE 22, 23 IN PROCESS CUT OFF INDIVIDUAL Im Prozess beliebig abschnidbar
- 14 SLOT ACCEPT TAB 6.3x0.8, 4.8x0.8 AT DIN e.g. 46244 Kontaktbereich geeignet fuer Tab 6.3x0.8, 4.8x0.8 nach DIN z.B. 46244
- 15 WIRE SUPPORT Drahtunterstuetzung
- 16 REEL CLIPS CAN BE CUT OFF Reelverrastung kann abgeschnitten werden
- 17 MATING STOP Tiefenanschlag
- 18 HSG. CAVITY NO.1 Gehaeuse Kammer Nr.1
- 19 SPECIAL LOCKING DEVICE ONLY 2POS. HOUSING Besondere Haehengeometrie nur bei 2pot. Gehaeuse
- 20 MAX. 4 STRANDED WIRE 1.0mm² IF USING CONTACT 21 Max. 4 Litzen 1.0mm² bei Bestueckung mit Kontakt 21
- 21 VIEW WITH CLOSED COVER Ansicht mit geschlossenem Deckel gezeichnet
- 22 EXPANSION OF DIMENSION "Y" AFTER TERMINATION BY USING 4 POS. CONNECTORS WITH 1.5mm² STRANDED WIRE AND 8 POS. CONNECTORS WITH 0.75mm² STRANDED WIRE SEE APPL. SPEC. Aufweitung Mass "Y" nach dem Anschlag bei 4pot. Connectoren mit 1.5mm² Litze und bei 8pot. Connectoren mit 0.75mm² Litze siehe Appl. Spec.
- 23 FOR DOUBLE WIRE SEE APPL. SPEC. Bei Doppelanschlag siehe Appl. Spec.
- 24 AREA FOR COLOUR MARKING POSSIBLE Platz fuer farbige Markierung moeglich
- 25 KEYING, VIEW AT DIRECTION "Z" Kodierschema: Ansicht in Richtung "Z"
- 26 LOCKING DEVICE INSIDE OF THE HOUSING (ONLY 1POS. HOUSING) Verriegelung innerhalb des Gehaeuses (nur bei 1pot. Gehaeuses)
- 27 MATERIAL PA6 (GW T 750°C WITHOUT FLAME) Material PA6 (Guehdrahtpruefung 750°C ohne Flamme)
- 28 EXTENSION OF WALL, EXCLUDING 1POS. HOUSING ATTENTION: CHANGES TO BE IMPLEMENTED ON ALL TOOLS (10A AND 16A) Verl.ueberung der Zwischenwand, betrifft nicht 1pot. Variante Achtung: Aenderung in allen Werkzeugen, direkt und indirekt (10A und 16A)
- 29 EXTERNAL WALLS FOR SNAPPING COVER TO BE REMOVED ON 2POS., 9POS. HOUSINGS Aeusere Waende an 2pot., 9pot. Varianten, um Deckel einzurasten, Kammern entfernen
- 30 CAVITY LOADED WITH CONTACT FOR DGB 0.35-1.0mm² (CuNiSi POSTSILVERED) Kammer bestueckt mit Kontakt fuer DGB 0.35-1.0mm² (CuNiSi versilbert)
- 31 ATTENTION! NOTE 22, 23 ARE CURRENTLY BEING CHANGED IN THE TOOLS Achtung! Note 22, 23 werden zur Zeit im Werkzeug geaendert
- 32 CONNECTION WITH TAB HEADER, SEE PN C97-52824-1000 Verbindung mit Tab Waende, siehe PN C97-52824-1000
- 33 ELASTIC DEFORMATION OUTWARDS IS ACCEPTABLE IN THE MARKED AREA (EXCLUDING 1 POS. CONNECTOR). WORKABILITY AND MODULARITY IS GRANTED. Elastische Verformung nach auessen ist im markierten Bereich zul.assig (ausser 1 pot. Connector). Verarbeitbarkeit bzw. Anreihbarkeit ist nicht gef.ordert.
- 34 CONCERNS ONLY 2POS. VERSIONS 1 CHAMFER AT MIDDLE WALL ADDED) Betrifft nur 2 pot. Variante (Fase an mittlerer Rippe hinzu)
- 35 ALTERNATE GEOMETRY IN HOUSING CAVITY IS PERMITTED FOR ALL VERSIONS UNTIL FURTHER NOTICE. SEE SHEET 2 OF 2
- 36 PRELIMINARY - NOT RELEASED FOR PRODUCTION
- 37 ONLY FOR 1-1534072-2 AND 1-2178271-2, AREA FOR COLOR MARKING POSSIBLE



POS.-NO. Polzahl	COLOR Farbe	HOUSING-NO. Gehaeuse-Nr.	ASSY NO. Assy Nr.	ASSY NO. Assy Nr.	DIM "X" Mass "X"	DIM "Y" Mass "Y"
10	Natur	1-1534071-0	1-1534072-0	-	45	49.95
9	Natur	0-1534071-9	0-1534072-9	-	40	44.95
8	Natur	1-1534071-8	1-1534072-8	1-2178271-8	35	39.95
	Natur	0-1534071-8	0-1534072-8	-	35	39.95
7	Natur	2-1534071-7	2-1534072-7	2-2178271-7	30	34.95
	Natur	1-1534071-7	1-1534072-7	1-2178271-7	30	34.95
6	Natur	0-1534071-7	0-1534072-7	0-2178271-7	30	34.95
	Natur	2-1534071-6	2-1534072-6	-	25	29.95
5	Natur	1-1534071-6	1-1534072-6	1-2178271-6	25	29.95
	Natur	0-1534071-6	0-1534072-6	0-2178271-6	25	29.95
4	Natur	5-1534071-5	5-1534072-5	5-2178271-5	20	24.95
	Natur	1-1534071-5	1-1534072-5	1-2178271-5	20	24.95
3	Natur	0-1534071-5	0-1534072-5	0-2178271-5	20	24.95
	Natur	2-1534071-4	2-1534072-4	-	15	19.95
2	Natur	1-1534071-4	1-1534072-4	1-2178271-4	15	19.95
	Natur	0-1534071-4	0-1534072-4	0-2178271-4	15	19.95
1	Natur	1-1534071-3	1-1534072-3	1-2178271-3	10	14.95
	Natur	0-1534071-3	0-1534072-3	0-2178271-3	10	14.95
PRELIMINARY	Black	0-1534071-2	1-1534072-2	1-2178271-2	5	9.95
	Natur	0-1534071-2	0-1534072-2	0-2178271-2	5	9.95
1	Natur	0-1534071-1	0-1534072-1	0-2178271-1	-	4.95
1	Natur	0-1534071-1	0-1740405-1	-	-	4.95

THIS DRAWING IS A CONTROLLED DOCUMENT. DIESES ZEICHNUNGSDOKUMENT IST EIN KONTROLLIERTES DOKUMENT. ANDERES NUTZUNGSDOKUMENTEN NUR MIT BEFUGISSTEN PERSONEN. ANDERES NUTZUNGSDOKUMENTEN NUR MIT BEFUGISSTEN PERSONEN.

MASSSTABEINHEITEN (mm) DIMENSIONS (mm) TOLERANCES UNLESS OTHERWISE SPECIFIED: AUSSER ANDERSONGEGEBEN

MATERIAL FINISHBEZEICHNUNG/FARBEN

THIS DRAWING IS A CONTROLLED DOCUMENT. DIESES ZEICHNUNGSDOKUMENT IST EIN KONTROLLIERTES DOKUMENT. ANDERES NUTZUNGSDOKUMENTEN NUR MIT BEFUGISSTEN PERSONEN. ANDERES NUTZUNGSDOKUMENTEN NUR MIT BEFUGISSTEN PERSONEN.

OWN: M. Ottenloch ZBN0V01
 CHK: G. Bartsch ZBN0V01
 APV: Th. Klenner ZBN0V01

NAME: 1-10pos. AMP multifitting Mark II ASSEMBLY PITCH 5mm TAB VERSION

SIZE: A1
 CAGE CODE: 00779
 DRAWING NO.: 1534072
 SHEET: 1 OF 2

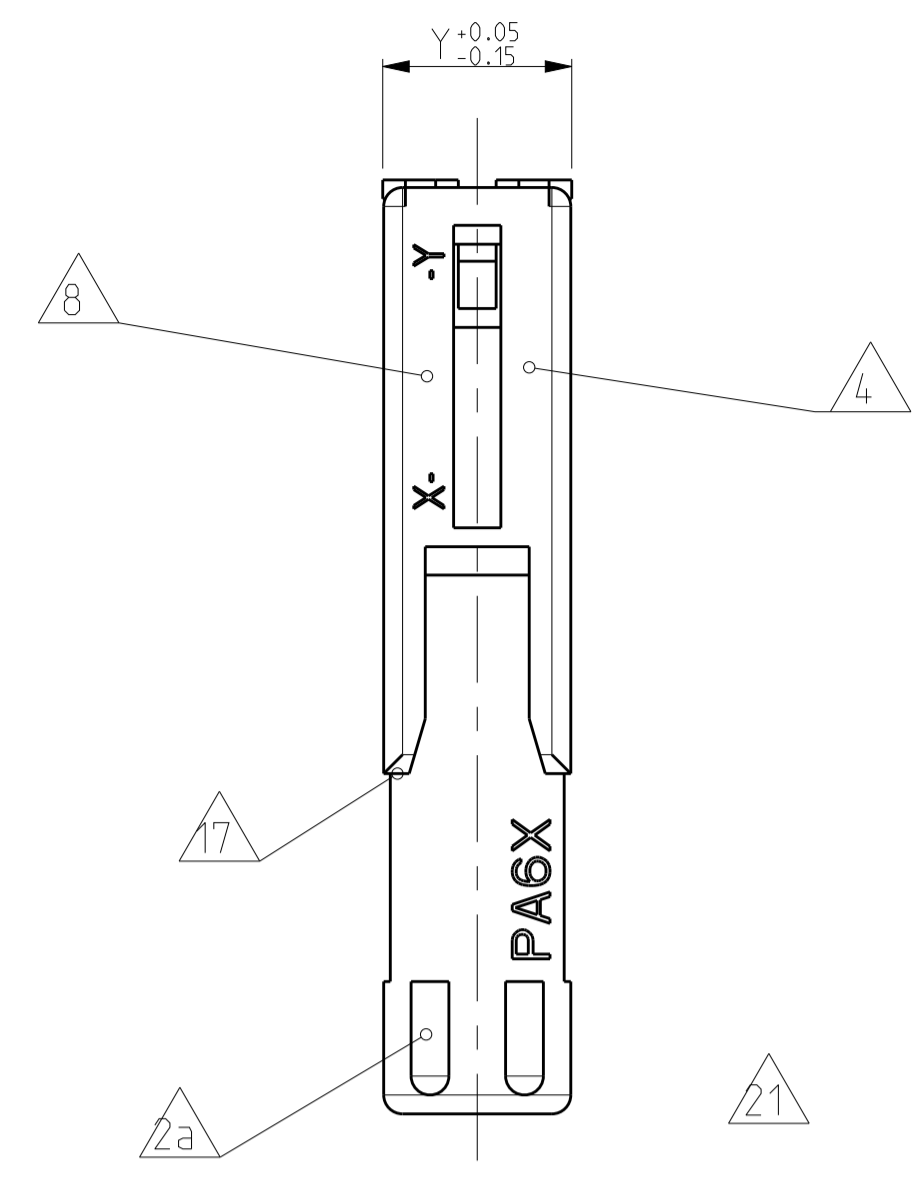
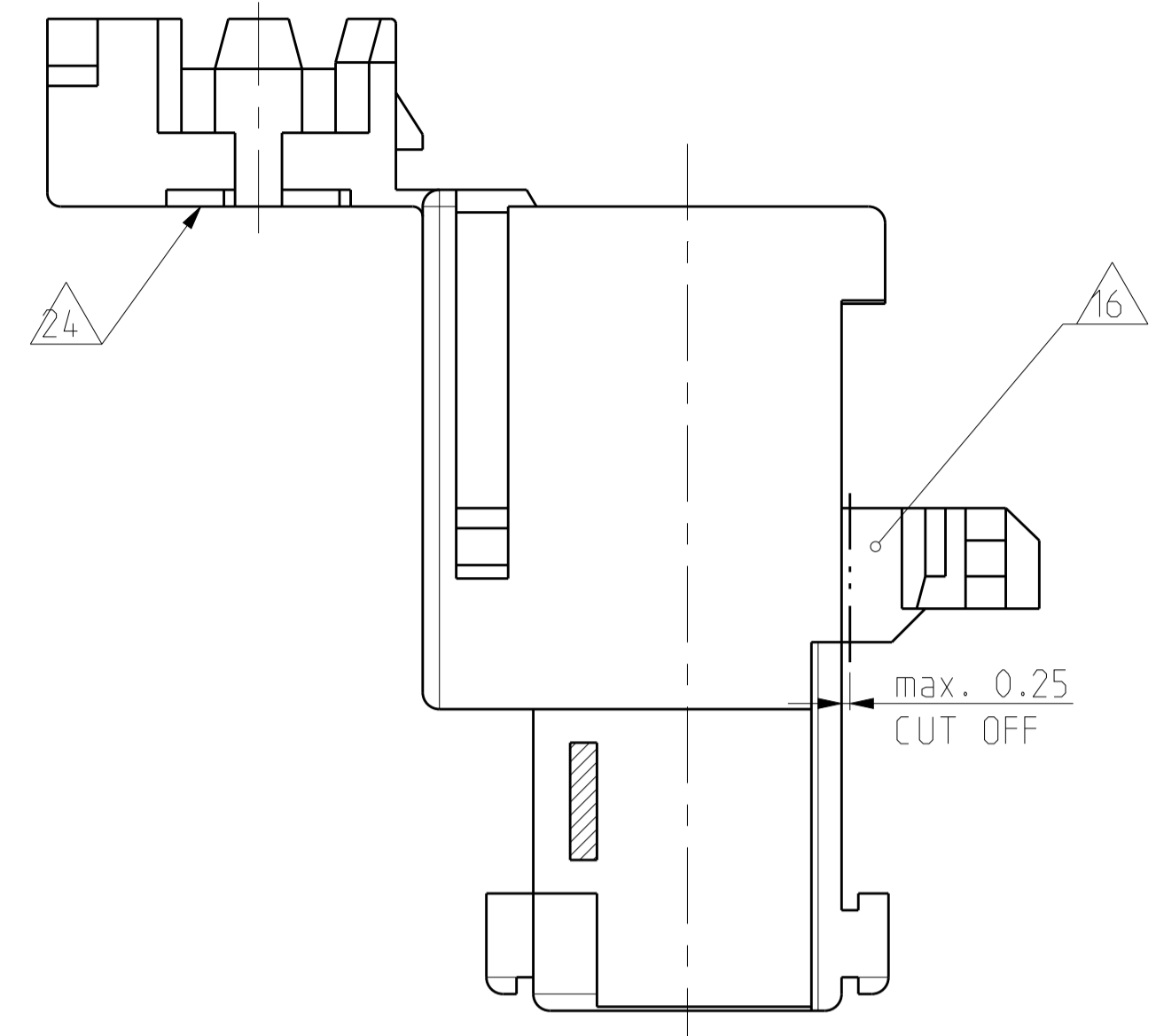
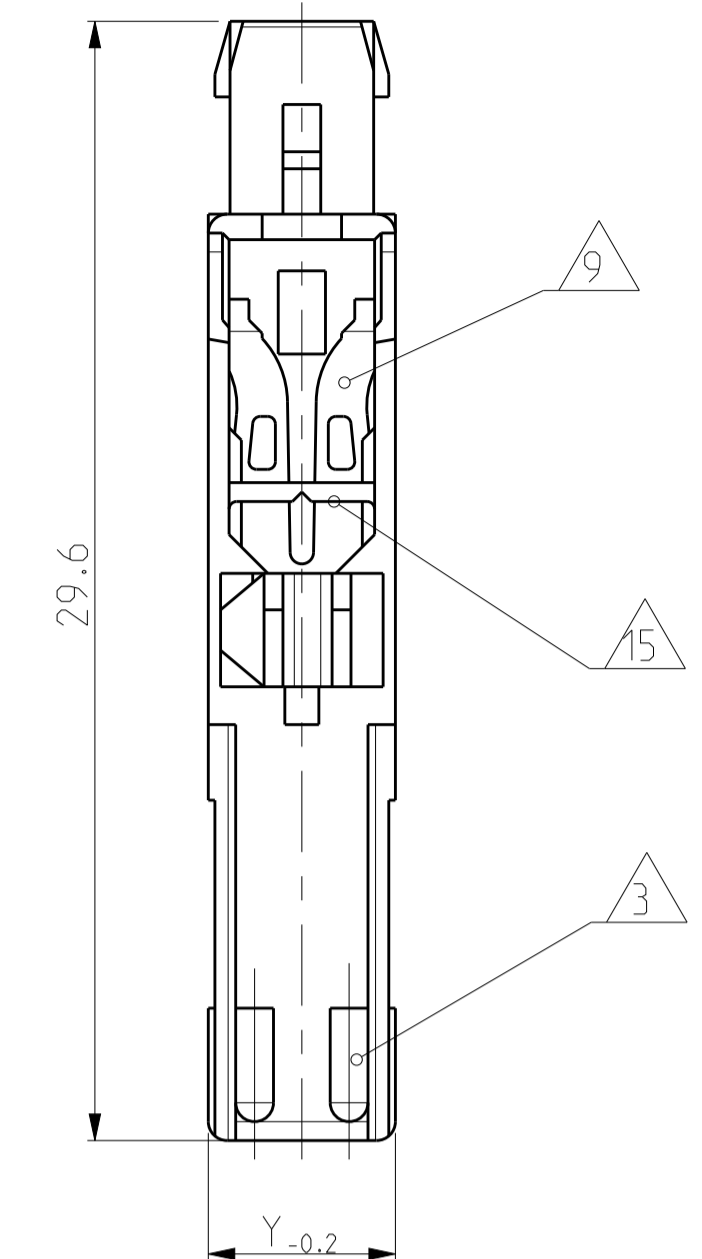
RESTRICTED TO: NUR FÜR: -

CUSTOMER DRAWING /KUNDENZEICHNUNG SCALE: 4:1 SCALE: MASSSTAB: 4:1 SHEET: 1 OF 2

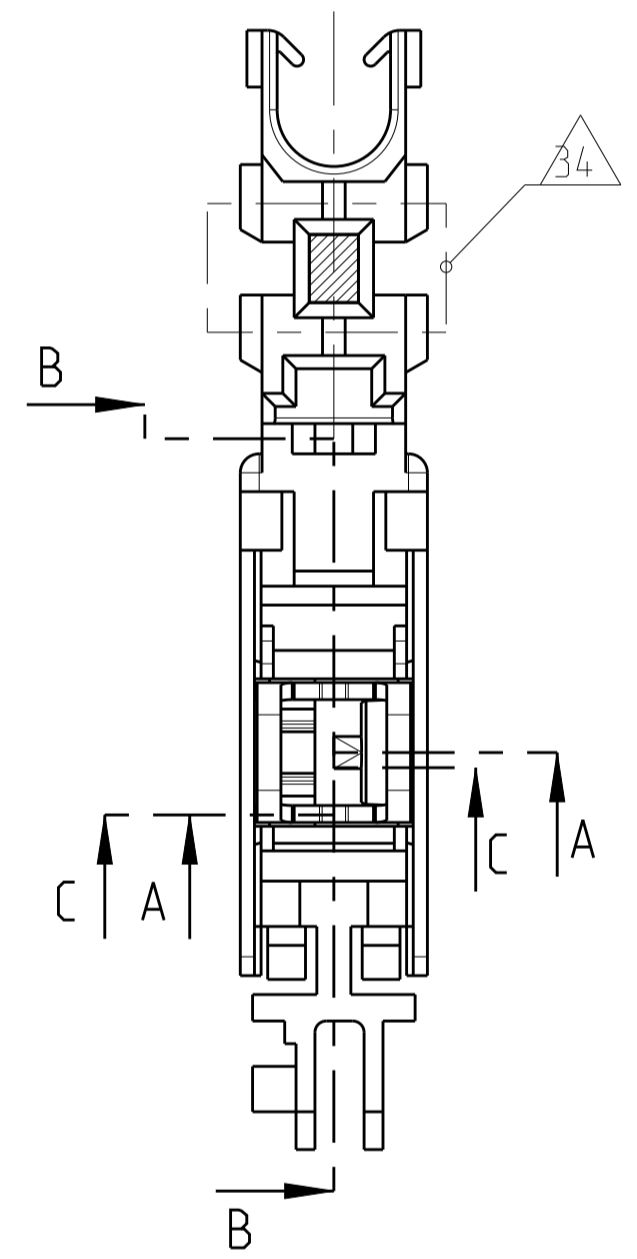
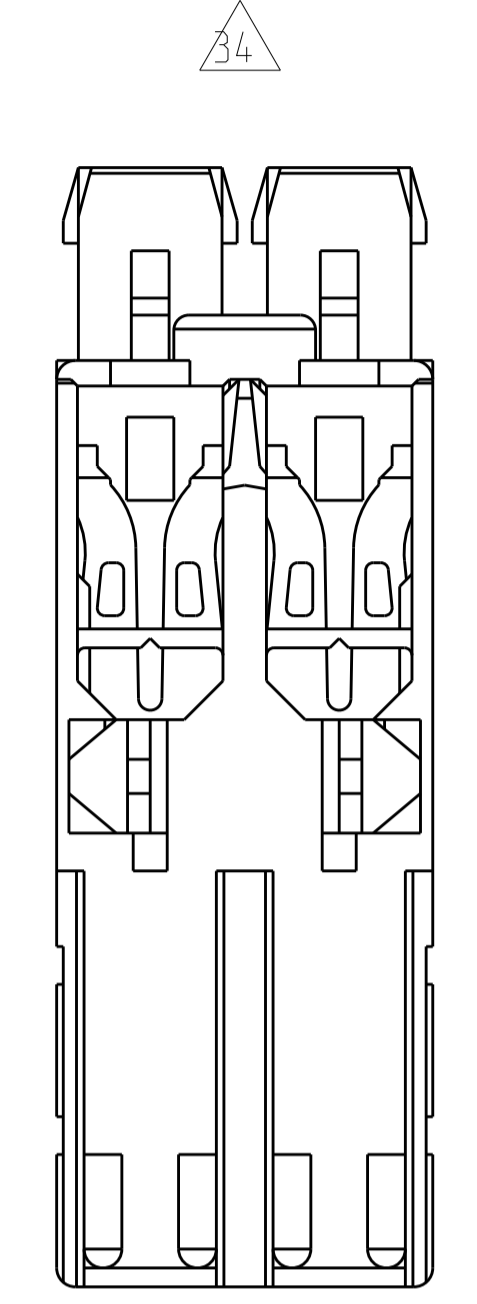
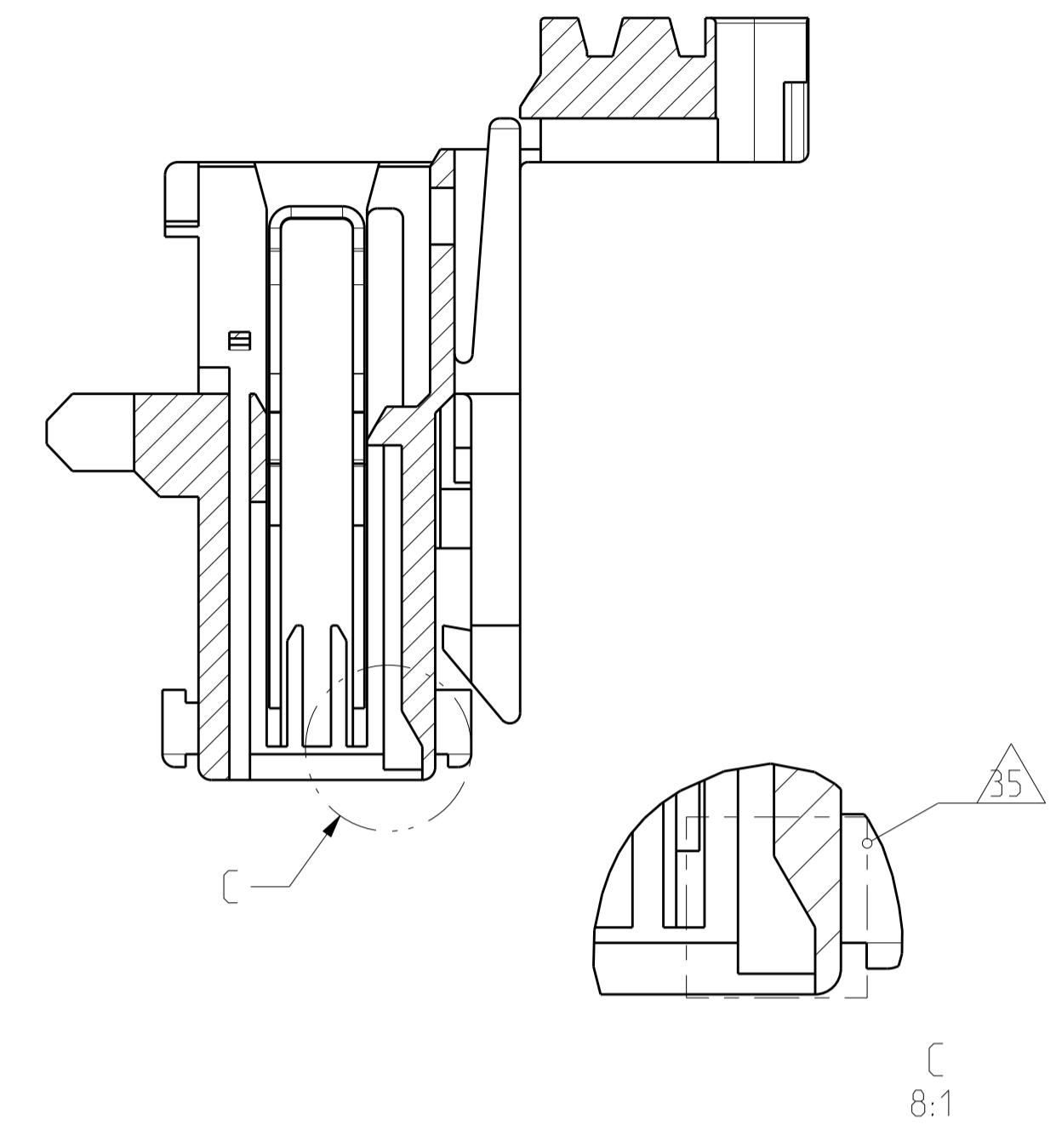
STE TE Connectivity

LOC	DIST	REV	DATE	APVD
A1	-	1	-	-

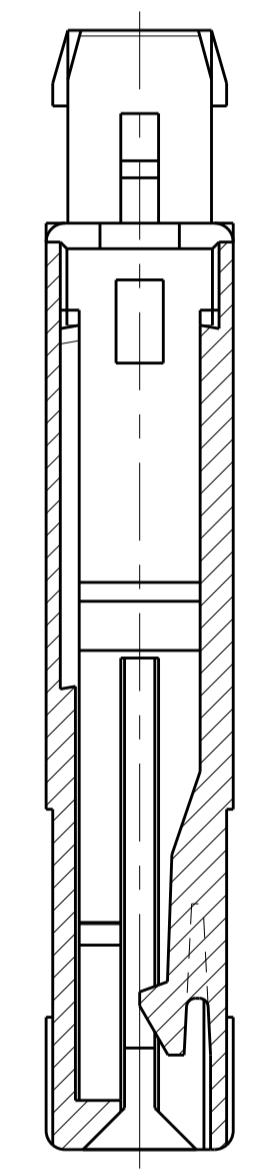
REVISIONS	DESCRIPTION	DATE	OWN	APVD
1	SEE SHEET 1	-	-	-



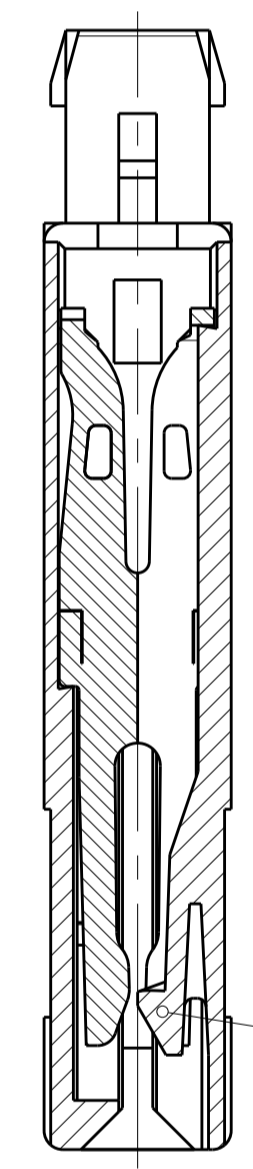
ALTERNATE GEOMETRY IN HOUSING CAVITY ³⁵



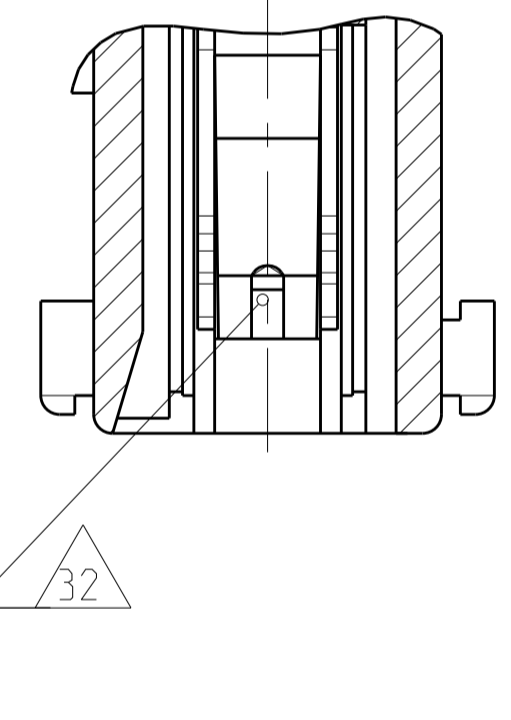
SECTION A-A
Schnitt



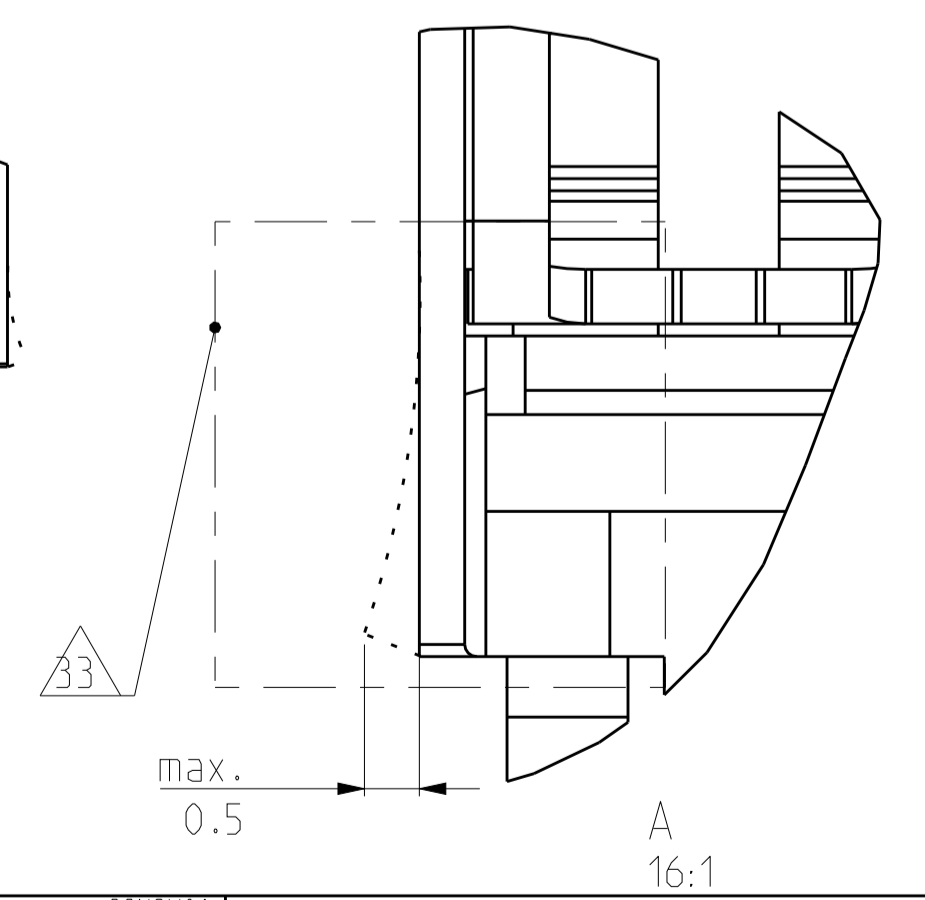
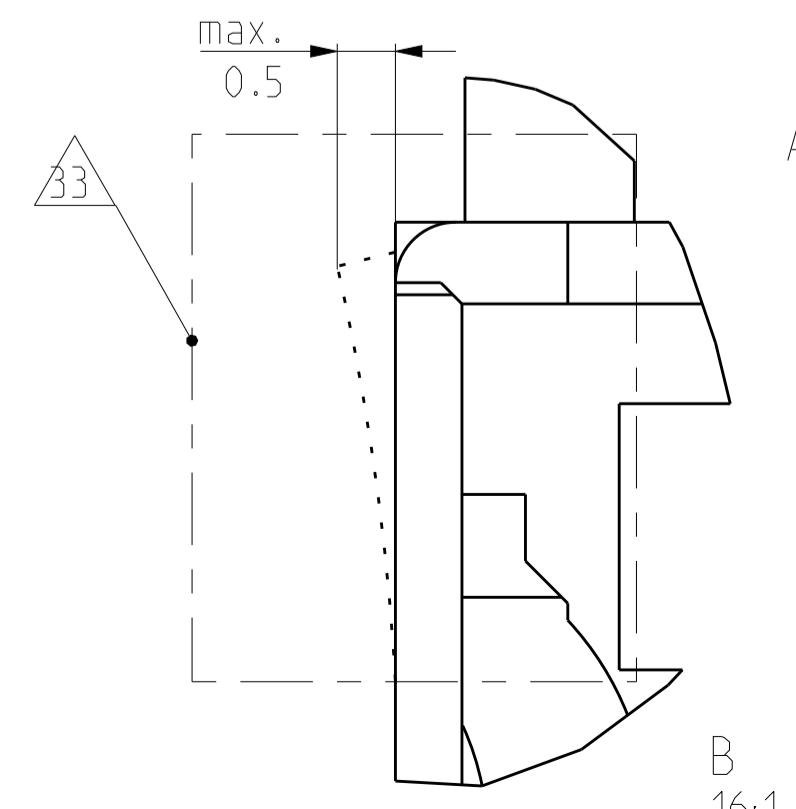
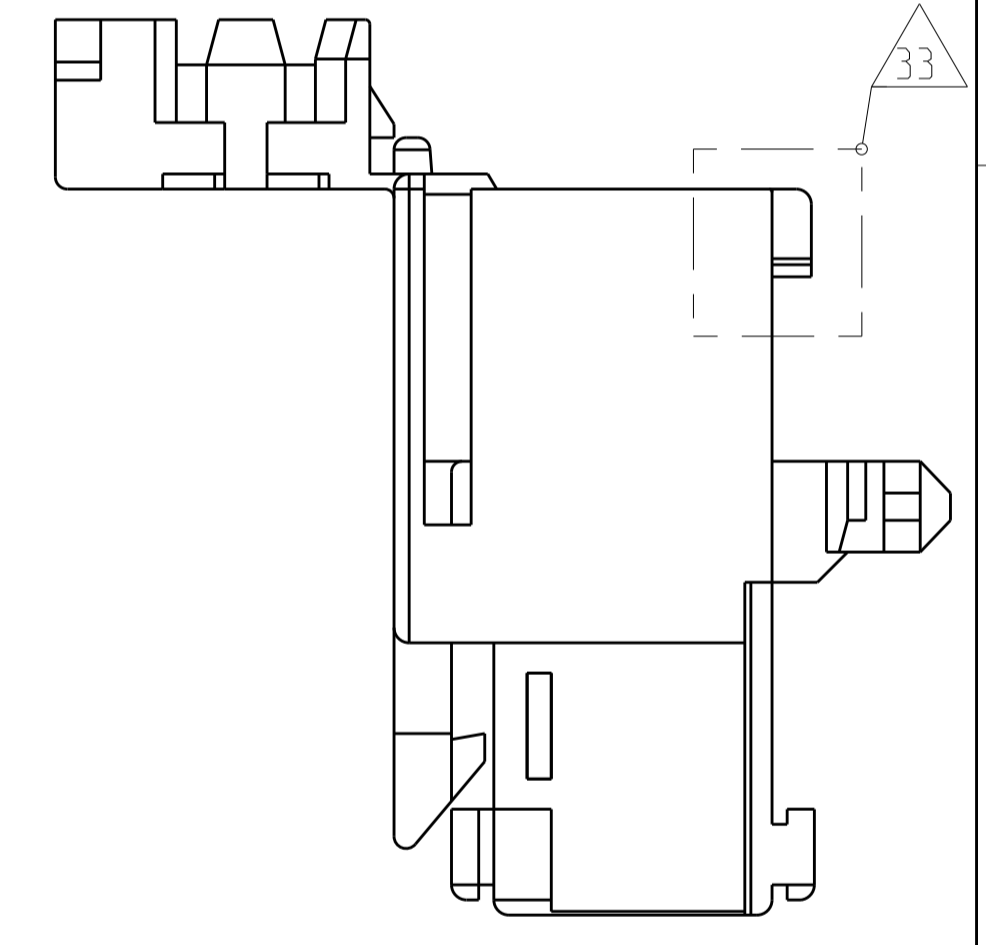
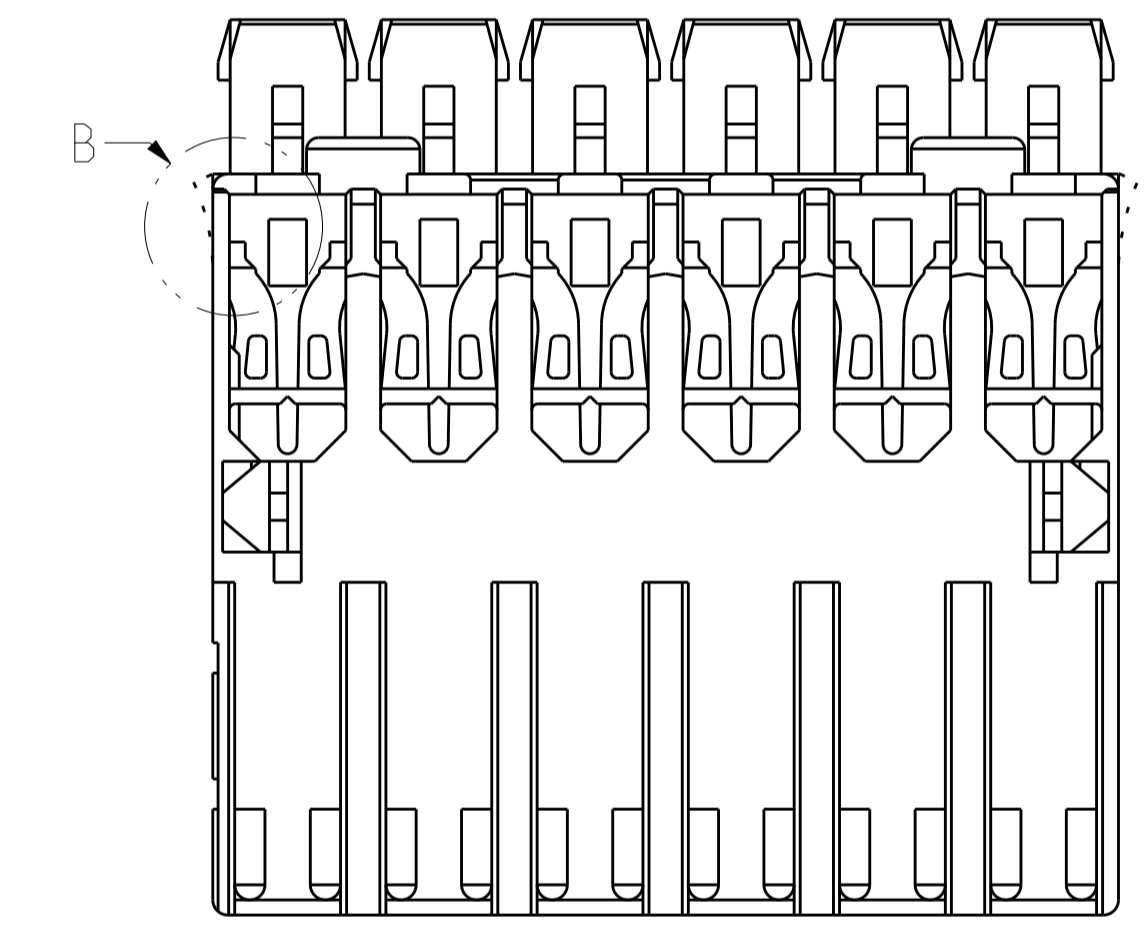
SECTION C-C
Schnitt



SECTION B-B
Schnitt



NOTES & TABLES, SEE SHEET 1
 Notizen & Tabellen, siehe Blatt 1



THIS DRAWING IS A CONTROLLED DOCUMENT. <small>DEUTSCH: DIESE ZEICHNUNG WIRD DURCH AMP KONTROLLIERT VERWALTET. ANSONSTEN, ZU DEN TECHNISCHEM VERFAHREN, SIND VERBODEN. DIE KUNDENLEISTUNG ANWANDERUNGSPUNKT DER AMP ANZEIGEN.</small>		OWN: M. Ottenloch CHK: G. Bartosch APVD: In. Klenner	ZBNOV01 ZBNOV01 ZBNOV01	NAME: 1-10pos. AMP multifitting Mark II ASSEMBLY PITCH 5mm TAB VERSION																															
<table border="1"> <tr> <th>DIMENSIONS</th> <th>TOLERANCES UNLESS OTHERWISE SPECIFIED:</th> </tr> <tr> <td>MASSENHEITEN: mm</td> <td>ALLE DIMENSIONEN</td> </tr> <tr> <td>0 PLC</td> <td>±0.2</td> </tr> <tr> <td>1 PLC</td> <td>±0.1</td> </tr> <tr> <td>2 PLC</td> <td>±0.1</td> </tr> <tr> <td>3 PLC</td> <td>±0.1</td> </tr> <tr> <td>4 PLC</td> <td>±0.1</td> </tr> <tr> <td>ANGLES/DIMENSIONS</td> <td>±0.1°</td> </tr> <tr> <td>MATERIAL</td> <td>FINISHSCHICHEL/FARBE</td> </tr> <tr> <td>WEIGHT</td> <td>-</td> </tr> <tr> <td>GEWICHT</td> <td>-</td> </tr> </table>	DIMENSIONS	TOLERANCES UNLESS OTHERWISE SPECIFIED:	MASSENHEITEN: mm	ALLE DIMENSIONEN	0 PLC	±0.2	1 PLC	±0.1	2 PLC	±0.1	3 PLC	±0.1	4 PLC	±0.1	ANGLES/DIMENSIONS	±0.1°	MATERIAL	FINISHSCHICHEL/FARBE	WEIGHT	-	GEWICHT	-	<table border="1"> <tr> <td>SIZE: A1</td> <td>CAGE CODE: 00779</td> <td>DRAWING NO: 1534072</td> <td>RESTRICTED TO: NUR FÜR: -</td> </tr> <tr> <td colspan="3">CUSTOMER DRAWING</td> <td>SCALE: 4:1</td> </tr> </table>	SIZE: A1	CAGE CODE: 00779	DRAWING NO: 1534072	RESTRICTED TO: NUR FÜR: -	CUSTOMER DRAWING			SCALE: 4:1	<table border="1"> <tr> <td>SHEET: 2</td> <td>OF: 2</td> <td>REV: K17</td> </tr> </table>	SHEET: 2	OF: 2	REV: K17
DIMENSIONS	TOLERANCES UNLESS OTHERWISE SPECIFIED:																																		
MASSENHEITEN: mm	ALLE DIMENSIONEN																																		
0 PLC	±0.2																																		
1 PLC	±0.1																																		
2 PLC	±0.1																																		
3 PLC	±0.1																																		
4 PLC	±0.1																																		
ANGLES/DIMENSIONS	±0.1°																																		
MATERIAL	FINISHSCHICHEL/FARBE																																		
WEIGHT	-																																		
GEWICHT	-																																		
SIZE: A1	CAGE CODE: 00779	DRAWING NO: 1534072	RESTRICTED TO: NUR FÜR: -																																
CUSTOMER DRAWING			SCALE: 4:1																																
SHEET: 2	OF: 2	REV: K17																																	