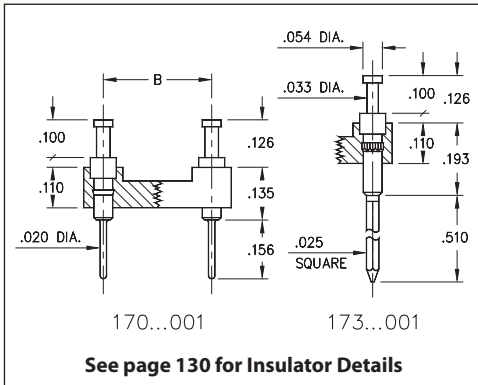
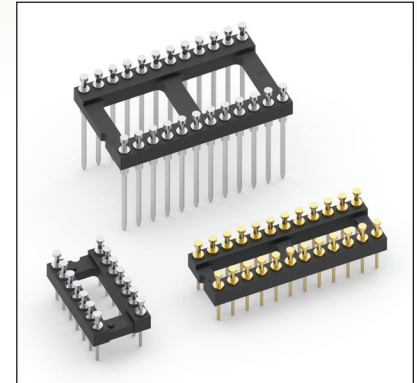


DUAL-IN-LINE HEADERS

SERIES 170, 173 • TURRET, SOLDER TAIL & WRAPOST • OPEN FRAME



- Series 170 & 173 DIL headers are equipped with turret heads for wiring applications
- Series 170 terminations are pluggable .020" dia. solder tails MM #0700, See page 216 for details. Series 173 terminations are three level wraposts MM #0730. See page 228 for details
- Insulators are high temperature thermoplastic, suitable for all soldering operations
- For Electrical, Mechanical and Environmental Data, see page 264 for details



Total number of pins				Quantity per tube	ORDERING INFORMATION				
	A	B	C		Solder Tail	3 Level Wrapost			
	10	0.5	0.2		0.3	41	170-XX-210-00-001000	173-XX-210-00-001000	
4	0.2	0.3	0.4	102	170-XX-304-00-001000	173-XX-304-00-001000			
6	0.3	0.3	0.4	67	170-XX-306-00-001000	173-XX-306-00-001000			
8	0.4	0.3	0.4	50	170-XX-308-00-001000	173-XX-308-00-001000			
10	0.5	0.3	0.4	40	170-XX-310-00-001000	173-XX-310-00-001000			
14	0.7	0.3	0.4	28	170-XX-314-00-001000	173-XX-314-00-001000			
16	0.8	0.3	0.4	25	170-XX-316-00-001000	173-XX-316-00-001000			
18	0.9	0.3	0.4	22	170-XX-318-00-001000	173-XX-318-00-001000			
20	1.0	0.3	0.4	20	170-XX-320-00-001000	173-XX-320-00-001000			
22	1.1	0.3	0.4	18	170-XX-322-00-001000	173-XX-322-00-001000			
24	1.2	0.3	0.4	16	170-XX-324-00-001000	173-XX-324-00-001000			
28	1.4	0.3	0.4	14	170-XX-328-00-001000	173-XX-328-00-001000			
20	1.0	0.4	0.5	20	170-XX-420-00-001000	173-XX-420-00-001000			
22	1.1	0.4	0.5	18	170-XX-422-00-001000	173-XX-422-00-001000			
24	1.2	0.4	0.5	16	170-XX-424-00-001000	173-XX-424-00-001000			
28	1.4	0.4	0.5	14	170-XX-428-00-001000	173-XX-428-00-001000			
32	1.6	0.4	0.5	12	170-XX-432-00-001000	173-XX-432-00-001000			
24	1.2	0.6	0.7	16	170-XX-624-00-001000	173-XX-624-00-001000			
28	1.4	0.6	0.7	14	170-XX-628-00-001000	173-XX-628-00-001000			
32	1.6	0.6	0.7	12	170-XX-632-00-001000	173-XX-632-00-001000			
36	1.8	0.6	0.7	11	170-XX-636-00-001000	173-XX-636-00-001000			
40	2.0	0.6	0.7	10	170-XX-640-00-001000	173-XX-640-00-001000			
42	2.1	0.6	0.7	9	170-XX-642-00-001000	173-XX-642-00-001000			
48	2.4	0.6	0.7	8	170-XX-648-00-001000	173-XX-648-00-001000			
50	2.5	0.6	0.7	8	170-XX-650-00-001000	173-XX-650-00-001000			
52	2.6	0.6	0.7	7	170-XX-652-00-001000	173-XX-652-00-001000			
50	2.5	0.9	1.0	8	170-XX-950-00-001000	173-XX-950-00-001000			
52	2.6	0.9	1.0	7	170-XX-952-00-001000	173-XX-952-00-001000			
64	3.2	0.9	1.0	6	170-XX-964-00-001000	173-XX-964-00-001000			
					SPECIFY PLATING CODE XX =	10 ◆	90	40 ◆	
					Pin Plating	10 μ" Au	200 μ" Sn/Pb	200 μ" Sn	



XX=Plating Code
See Below

Mouser Electronics

Authorized Distributor

Click to View Pricing, Inventory, Delivery & Lifecycle Information:

Mill-Max:

[173-10-964-00-001000](#) [173-10-952-00-001000](#) [173-10-950-00-001000](#) [173-10-652-00-001000](#) [173-10-650-00-001000](#) [173-10-648-00-001000](#) [173-10-642-00-001000](#) [173-10-640-00-001000](#) [173-10-636-00-001000](#) [173-10-632-00-001000](#) [173-10-628-00-001000](#) [173-10-624-00-001000](#) [173-10-432-00-001000](#) [173-10-428-00-001000](#) [173-10-424-00-001000](#) [173-10-422-00-001000](#) [173-10-420-00-001000](#) [173-10-328-00-001000](#) [173-10-324-00-001000](#) [173-10-322-00-001000](#) [173-10-320-00-001000](#) [173-10-318-00-001000](#) [173-10-316-00-001000](#) [173-10-314-00-001000](#) [173-10-310-00-001000](#) [173-10-308-00-001000](#) [173-10-306-00-001000](#) [173-10-304-00-001000](#) [173-10-210-00-001000](#)

[170-90-964-00-001000](#) [170-90-952-00-001000](#) [170-90-950-00-001000](#) [170-90-652-00-001000](#) [170-90-650-00-001000](#) [170-90-648-00-001000](#) [170-90-642-00-001000](#) [170-90-640-00-001000](#) [170-90-636-00-001000](#) [170-90-632-00-001000](#) [170-90-628-00-001000](#) [170-90-624-00-001000](#) [170-90-432-00-001000](#) [170-90-428-00-001000](#) [170-90-424-00-001000](#) [170-90-422-00-001000](#) [170-90-420-00-001000](#) [170-90-328-00-001000](#) [170-90-324-00-001000](#) [170-90-322-00-001000](#) [170-90-320-00-001000](#) [170-90-318-00-001000](#) [170-90-316-00-001000](#) [170-90-314-00-001000](#) [170-90-310-00-001000](#) [170-90-308-00-001000](#) [170-90-306-00-001000](#) [170-90-304-00-001000](#) [170-90-210-00-001000](#)

[170-10-964-00-001000](#) [170-10-952-00-001000](#) [170-10-950-00-001000](#) [170-10-652-00-001000](#) [170-10-650-00-001000](#) [170-10-648-00-001000](#) [170-10-642-00-001000](#) [170-10-640-00-001000](#) [170-10-636-00-001000](#) [170-10-632-00-001000](#) [170-10-628-00-001000](#) [170-10-624-00-001000](#) [170-10-432-00-001000](#) [170-10-428-00-001000](#) [170-10-424-00-001000](#) [170-10-422-00-001000](#) [170-10-420-00-001000](#) [170-10-328-00-001000](#) [170-10-324-00-001000](#) [170-10-322-00-001000](#) [170-10-320-00-001000](#) [170-10-318-00-001000](#) [170-10-316-00-001000](#) [170-10-314-00-001000](#) [170-10-310-00-001000](#) [170-10-308-00-001000](#) [170-10-306-00-001000](#) [170-10-304-00-001000](#) [170-10-210-00-001000](#)

[170-40-964-00-001000](#) [170-40-952-00-001000](#) [170-40-950-00-001000](#) [170-40-652-00-001000](#) [170-40-650-00-001000](#) [170-40-648-00-001000](#) [170-40-642-00-001000](#) [170-40-640-00-001000](#) [170-40-636-00-001000](#) [170-40-632-00-001000](#) [170-40-628-00-001000](#) [170-40-624-00-001000](#) [170-40-432-00-001000](#)