

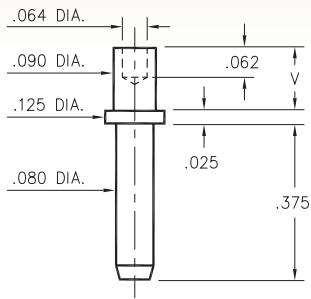
MALE PCB PINS

PRINTED CIRCUIT PINS

3231

3231-X-00-XX-00-00-08-0

Swage mount in .094 hole

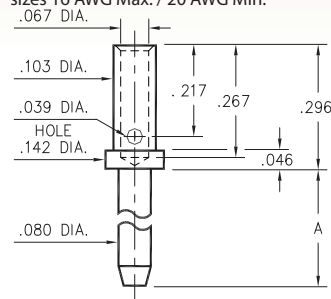


Basic Part Number	Board Thickness	Length V
3231-2	.062	.094
3231-3	.094	.125
3231-4	.125	.156

3609

3609-X-07-XX-00-00-08-0

Wire crimp termination. Accepts wire sizes 16 AWG Max. / 20 AWG Min.

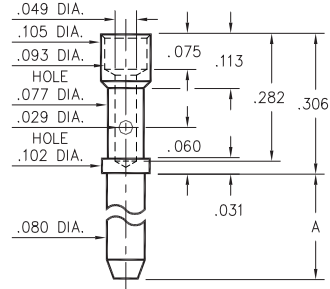


Basic Part Number	Pin Length A
3609-1	.200
3609-2	.375
3609-3	.500

3601

3601-X-07-XX-00-00-08-0

Wire crimp termination. Accepts wire sizes 20 AWG Max. / 24 AWG Min.

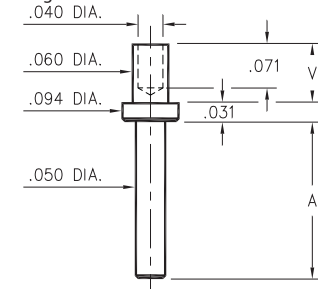


Basic Part Number	Pin Length A
3601-1	.200
3601-2	.375
3601-3	.500

3133/3138/3152

31XX-X-00-XX-00-00-08-0

Specify board thickness
Swage mount in .064 hole



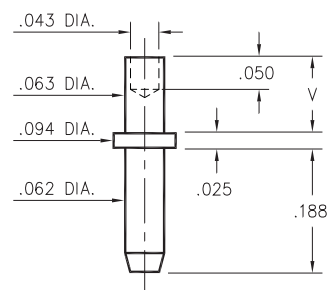
Basic Part Number	Pin Length A
3152-X	.094
3133-X	.219
3138-X	.282

- X -	Board Thickness	Length V
1	.031	.063
2	.062	.094
3	.094	.125
4	.125	.156

3144

3144-X-00-XX-00-00-08-0

Swage mount in .067 hole

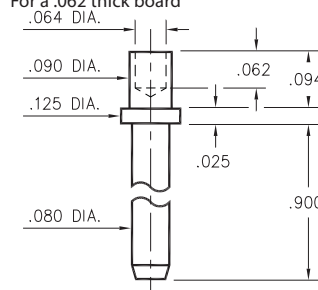


Basic Part Number	Board Thickness	Length V
3144-1	.031	.053
3144-2	.062	.084
3144-3	.094	.115

3233

3233-2-00-XX-00-00-08-0

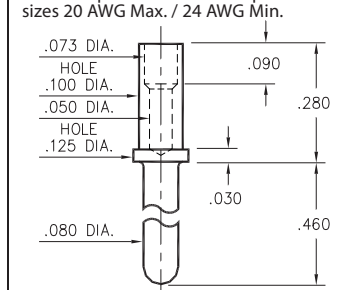
Swage mount in .094 hole
For a .062 thick board



0520

0520-0-00-XX-00-00-03-0

Annealed
Wire crimp termination. Accepts wire sizes 20 AWG Max. / 24 AWG Min.



SPECIFICATIONS:

Pin Material: Brass Alloy 360, 1/2 Hard
(Except swage pins which are annealed)

Dimensions: Inches

Tolerances On: Lengths: ±.005
Diameters: ±.002
Angles: ±2°



ORDER CODE: XXXX - X - 0X - XX - 00 - 00 - XX - 0

BASIC PART #

SPECIFY PIN FINISH:

- 01 200 μ" TIN/LEAD OVER NICKEL
- ◆ 80 200 μ" TIN OVER NICKEL (RoHS)
- ◆ 15 10 μ" GOLD OVER NICKEL (RoHS)
- ◆ 21 20 μ" GOLD OVER NICKEL (RoHS)
- ◆ 34 50 μ" GOLD OVER NICKEL (RoHS)



Mouser Electronics

Authorized Distributor

Click to View Pricing, Inventory, Delivery & Lifecycle Information:

Mill-Max:

[3609-3-07-01-00-00-08-0](#) [3609-2-07-01-00-00-08-0](#) [3609-1-07-01-00-00-08-0](#) [3601-3-07-01-00-00-08-0](#) [3601-2-07-01-00-00-08-0](#) [3601-1-07-01-00-00-08-0](#) [3231-4-00-01-00-00-08-0](#) [3231-3-00-01-00-00-08-0](#) [3152-4-00-01-00-00-08-0](#) [3152-3-00-01-00-00-08-0](#) [3152-2-00-01-00-00-08-0](#) [3152-1-00-01-00-00-08-0](#) [3152-0-00-01-00-00-08-0](#) [3144-3-00-01-00-00-08-0](#) [3144-1-00-01-00-00-08-0](#) [3138-4-00-01-00-00-08-0](#) [3138-1-00-01-00-00-08-0](#) [3133-4-00-01-00-00-08-0](#) [3133-3-00-01-00-00-08-0](#) [3133-2-00-01-00-00-08-0](#) [3133-1-00-01-00-00-08-0](#) [0520-0-00-80-00-00-03-0](#) [3138-2-00-01-00-00-08-0](#) [3601-1-07-21-00-00-08-0](#) [3144-3-00-34-00-00-08-0](#) [3231-2-00-01-00-00-08-0](#) [3609-1-07-21-00-00-08-0](#) [3144-2-00-01-00-00-08-0](#) [3609-2-07-15-00-00-08-0](#) [3138-3-00-01-00-00-08-0](#) [3233-2-00-01-00-00-08-0](#) [0520-0-00-01-00-00-03-0](#) [3609-3-07-80-00-00-08-0](#) [3609-2-07-80-00-00-08-0](#) [3609-1-07-80-00-00-08-0](#) [3601-3-07-80-00-00-08-0](#) [3601-2-07-80-00-00-08-0](#) [3601-1-07-80-00-00-08-0](#) [3233-2-00-80-00-00-08-0](#) [3231-4-00-80-00-00-08-0](#) [3231-3-00-80-00-00-08-0](#) [3231-2-00-80-00-00-08-0](#) [3152-4-00-80-00-00-08-0](#) [3152-3-00-80-00-00-08-0](#) [3152-2-00-80-00-00-08-0](#) [3152-1-00-80-00-00-08-0](#) [3152-0-00-80-00-00-08-0](#) [3144-3-00-80-00-00-08-0](#) [3144-2-00-80-00-00-08-0](#) [3144-1-00-80-00-00-08-0](#) [3138-4-00-80-00-00-08-0](#) [3138-3-00-80-00-00-08-0](#) [3138-2-00-80-00-00-08-0](#) [3138-1-00-80-00-00-08-0](#) [3133-4-00-80-00-00-08-0](#) [3133-3-00-80-00-00-08-0](#) [3133-2-00-80-00-00-08-0](#) [3133-1-00-80-00-00-08-0](#) [0520-0-00-15-00-00-03-0](#) [0520-0-00-21-00-00-03-0](#) [0520-0-00-34-00-00-03-0](#) [3133-1-00-15-00-00-08-0](#) [3133-1-00-21-00-00-08-0](#) [3133-1-00-34-00-00-08-0](#) [3133-2-00-15-00-00-08-0](#) [3133-2-00-21-00-00-08-0](#) [3133-2-00-34-00-00-08-0](#) [3133-3-00-15-00-00-08-0](#) [3133-3-00-21-00-00-08-0](#) [3133-3-00-34-00-00-08-0](#) [3133-4-00-15-00-00-08-0](#) [3133-4-00-21-00-00-08-0](#) [3133-4-00-34-00-00-08-0](#) [3138-1-00-00-00-00-08-0](#) [3138-1-00-15-00-00-08-0](#) [3138-1-00-21-00-00-08-0](#) [3138-1-00-34-00-00-08-0](#) [3138-2-00-00-00-00-08-0](#) [3138-2-00-15-00-00-08-0](#) [3138-2-00-21-00-00-08-0](#) [3138-2-00-34-00-00-08-0](#) [3138-3-00-00-00-00-08-0](#) [3138-3-00-15-00-00-08-0](#) [3138-3-00-21-00-00-08-0](#) [3138-3-00-34-00-00-08-0](#) [3138-4-00-00-00-00-08-0](#) [3138-4-00-15-00-00-08-0](#) [3138-4-00-21-00-00-08-0](#) [3138-4-00-34-00-00-08-0](#) [3144-1-00-00-00-00-08-0](#) [3144-1-00-15-00-00-08-0](#) [3144-1-00-34-00-00-08-0](#) [3144-2-00-00-00-00-08-0](#) [3144-2-00-15-00-00-08-0](#) [3144-2-00-34-00-00-08-0](#) [3144-3-00-00-00-00-08-0](#) [3144-3-00-15-00-00-08-0](#) [3144-3-00-21-00-00-08-0](#) [3152-0-00-15-00-00-08-0](#) [3152-0-00-21-00-00-08-0](#)