

THIS DRAWING IS UNPUBLISHED.
VERTRAULICHE UNVERÖFFENTLICHTE ZEICHNUNG

RELEASED FOR PUBLICATION
FREI FUER VERÖFFENTLICHUNG
1997

MATED WITH:
PASSEND ZU:

LOC AI
DIST -

REVISIONS
ÄNDERUNGEN

© COPYRIGHT 1997

BY AMP INCORPORATED.

ALL RIGHTS RESERVED.
ALLE RECHTE VORBEHALTEN

P LTR

DESCRIPTION
BESCHREIBUNG

DATE

DWN

APVD

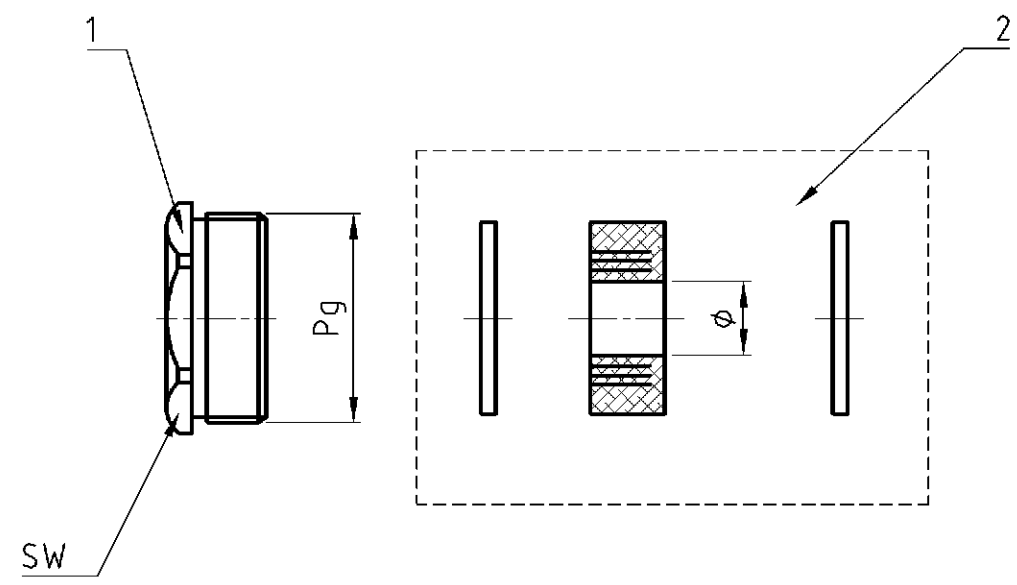
PROJEKT NR:

A2 ECR-16-016780

21SEP2017

GR

MKO



OBSOLETE																	
7	96	95	94	93	92	91	99	9									
DESCRIPTION / BENENNUNG								MATERIAL		SURFACE / OBERFLÄCHE		Pg	SW	min.	max.	ITEM NO. POS.	NOTE / BEMERKUNG
-	-	-	-	-	-	-	-	Ausschneidbarer Dichtring ASD.42.N	Neoprene / Stahl	schwarz / blau	-	-	30	39	2	Set	
1	-	-	-	-	-	-	-	Ausschneidbarer Dichtring ASD.36.N	Neoprene / Stahl	schwarz / blau	-	-	24	33	2	Set	
-	1	-	-	-	-	-	-	Ausschneidbarer Dichtring ASD.29.N	Neoprene / Stahl	schwarz / blau	-	-	18	27	2	Set	
-	-	1	-	-	-	-	-	Ausschneidbarer Dichtring ASD.21.N	Neoprene / Stahl	schwarz / blau	-	-	10	19	2	Set	
-	-	-	1	-	-	-	-	Ausschneidbarer Dichtring ASD.16.N	Neoprene / Stahl	schwarz / blau	-	-	7.5	15	2	Set	
-	-	-	-	-	-	-	-	Ausschneidbarer Dichtring ASD.13.N	Neoprene / Stahl	schwarz / blau	-	-	7.5	12.5	2	Set	
-	-	-	-	-	-	1	-	Ausschneidbarer Dichtring ASD.11.N	Neoprene / Stahl	schwarz / blau	-	-	7.5	12.5	2	Set	
-	-	-	-	-	-	-	1	Ausschneidbarer Dichtring ASD 9N	Neoprene / Stahl	schwarz / blau	-	-	5	10	2b	Set	
-	-	-	-	-	-	-	-	Druckschraube Pg 42	MS	vernickelt	42	54	-	-	1	-	
1	-	-	-	-	-	-	-	Druckschraube Pg 36	MS	vernickelt	36	47	-	-	1	-	
-	1	-	-	-	-	-	-	Druckschraube Pg 29	MS	vernickelt	29	37	-	-	1	-	
-	-	1	-	-	-	-	-	Druckschraube Pg 21	MS	vernickelt	21	28	-	-	1	-	
-	-	-	1	-	-	-	-	Druckschraube Pg 16	MS	vernickelt	16	22	-	-	1	-	
-	-	-	-	-	-	-	-	Druckschraube Pg 13	MS	vernickelt	13	20	-	-	1	-	
-	-	-	-	-	-	1	-	Druckschraube Pg 11	MS	vernickelt	11	18	-	-	1	-	
-	-	-	-	-	-	-	1	Druckschraube Pg 9	MS	vernickelt	09	15	-	-	1	-	

DS-42-DI	DS-36-DI	DS-29-DI	DS-21-DI	DS-16-DI	DS-13-DI	DS-11-DI	DS-9-DI											
<p>THIS DRAWING IS A CONTROLLED DOCUMENT FOR AMP INCORPORATED. IT IS SUBJECT TO CHANGE AND THE CONTROLLING ENGINEERING ORGANIZATION SHOULD BE CONTACTED FOR THE LATEST REVISION. DIESES ZEICHNUNGS-DOKUMENT WIRD DURCH AMP INCORPORATED KONTROLLIERT. ÄNDERUNGEN, DIE DEM TECHNISCHEN FORTSCHRITT DIENEN, SIND VORBEHALTEN. DEN JEWEILS LETZTQUÄLIGEN ÄNDERUNGSSTAND ERFAHREN SIE AUF ANFRAGE.</p>								DWN	Schneider	27.05.02					DS cable fitting DS Kabelverschraubung Set			
<p>DIMENSIONS: DIMENSIONEN: mm</p> <p>TOLERANCES UNLESS OTHERWISE SPECIFIED: ALLGEMEINTOLERANZEN</p> <p>n. ISO 8015 n. ISO 2768 - mH - E n. DIN 16901 - 140</p>								CHK	Schweiger	27.05.02								
								APVD	-	-	SIZE A3				CAGE CODE 00779			
<p>MATERIAL</p>								PRODUCT SPEC	PRODUKTSPEZ.	-	DRAWING NO. ZEICHNUNGS-NR. C-1106004				MASSSTAB 1:1			
<p>ANGLES / WINKEL #-</p> <p>FINISH / OBERFLÄCHE / FARBE</p>								APPLICATION SPEC	VERARBEITUNGSSPEZ.	-	BLATT 1 OF 1				REV A2			
<p>CUSTOMER DRAWING</p>								WEIGHT	GEWICHT	-	/KUNDENZEICHNUNG				MASSSTAB 1:1			

Mouser Electronics

Authorized Distributor

Click to View Pricing, Inventory, Delivery & Lifecycle Information:

[TE Connectivity:](#)

[5-1106004-9](#)