

4

3

2

1

NICHT VERMASSTE KANTEN
SIND NICHT MAßSTÄBLICH

ÄNDERUNGEN DIE DEM TECH-
NISCHEN FORTSCHRITT DIENEN,
BEHALTEN WIR UNS VOR

ZEICHNUNG GESCHÜTZT DURCH
©COPYRIGHT 1984
AMP DEUTSCHLAND GMBH
ALLE RECHTE VORBEHALTEN

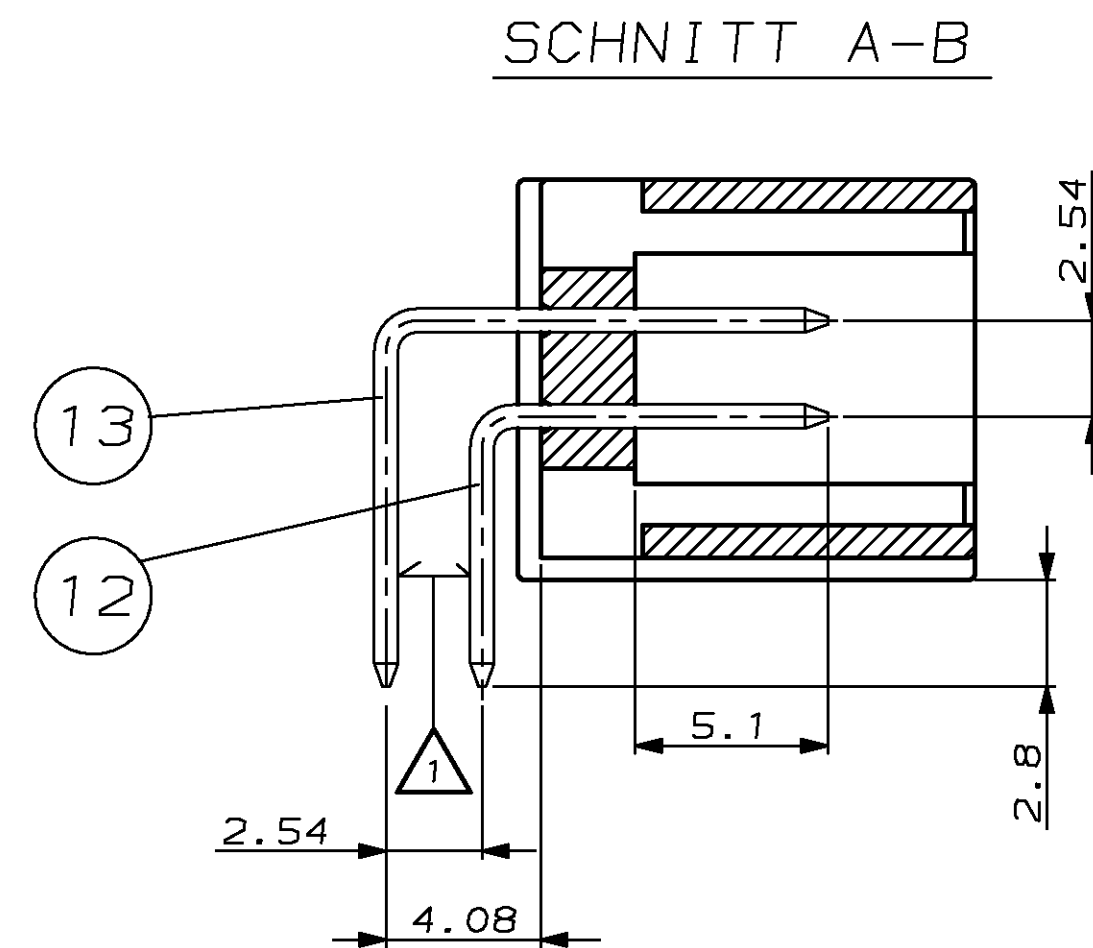
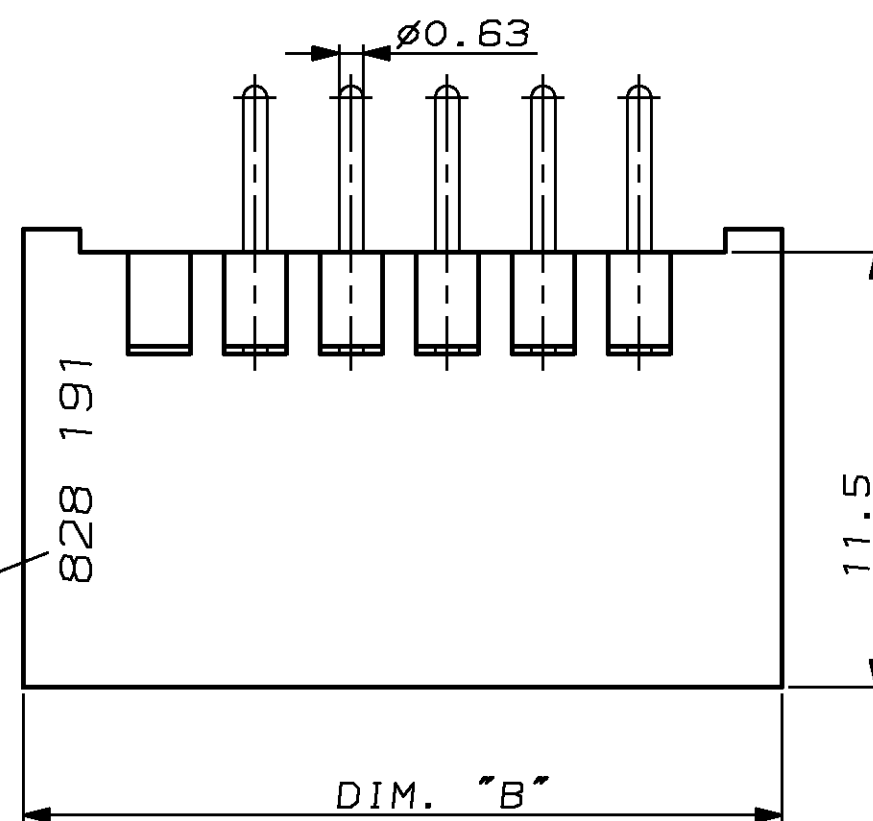
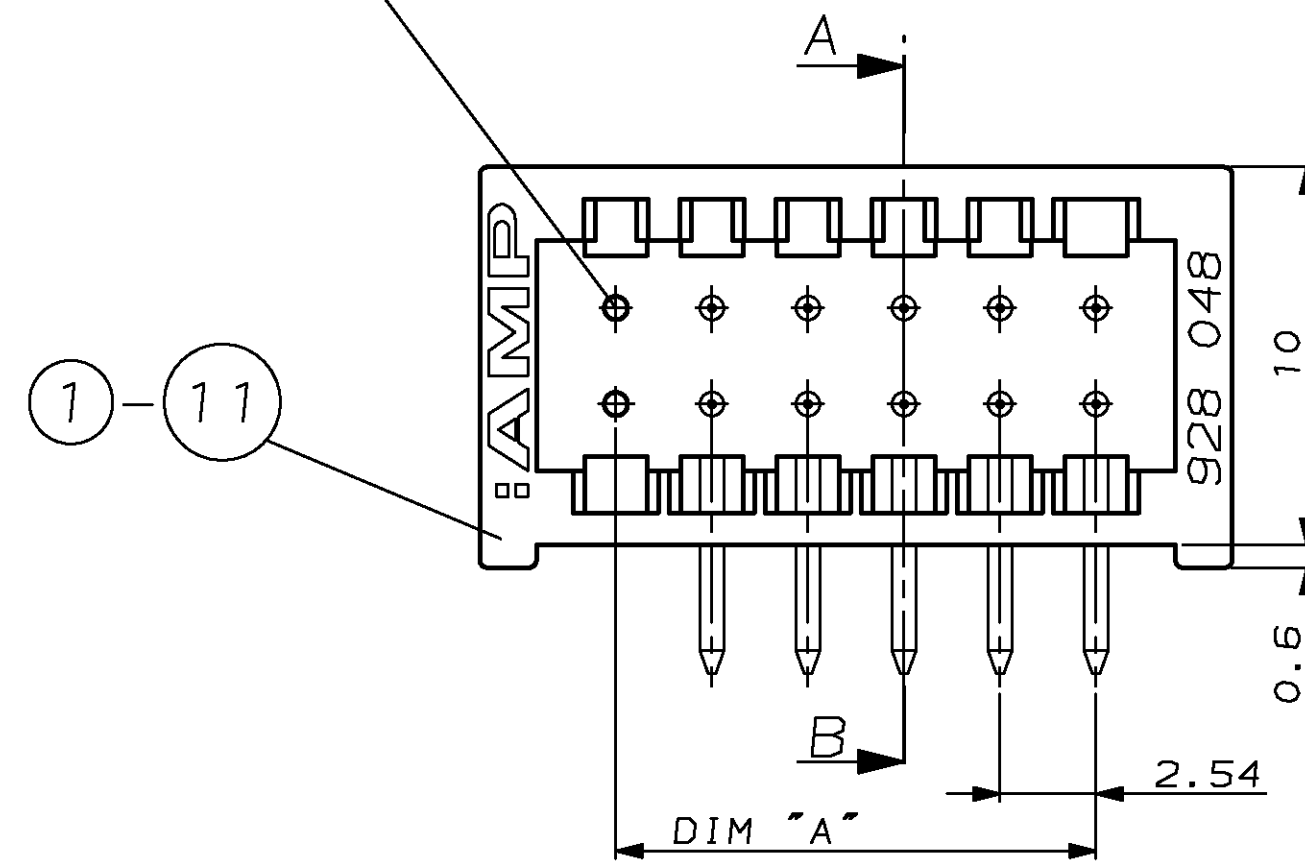
REV.
K

ÄNDERUNG
ZEICHNUNG IN CAD ÜBERTRAGEN

DATUM
10.10.1996

NAME
TILLE

ERSTE POSITION



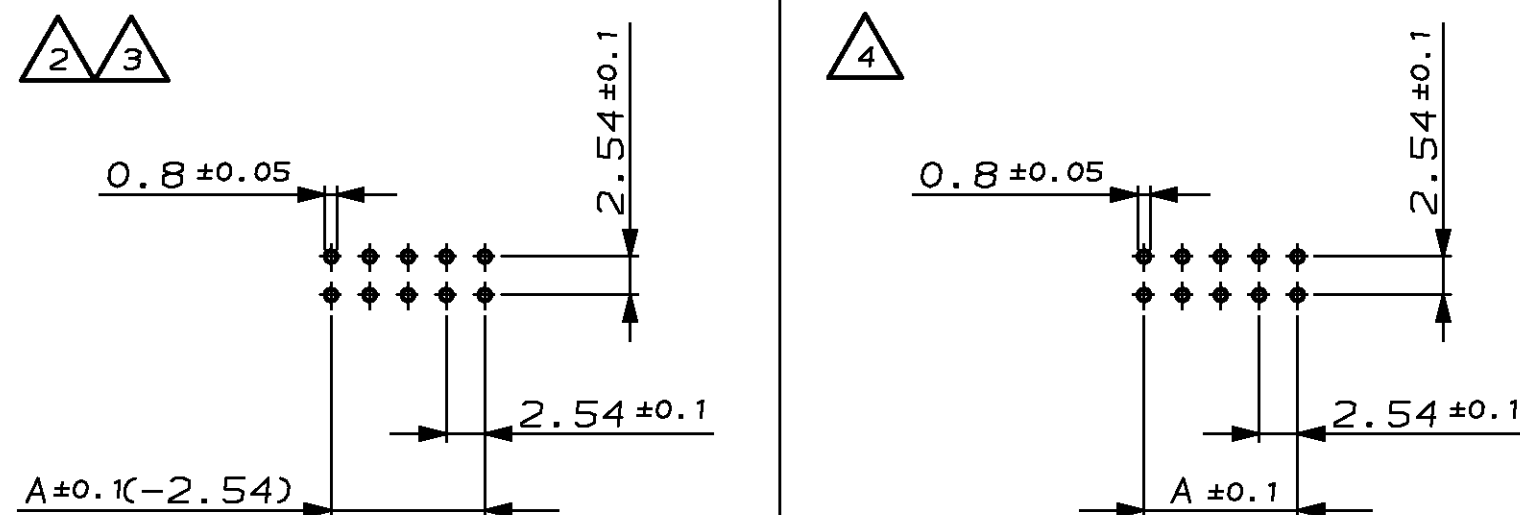
1 OBERFLÄCHE: STECKBEREICH: 0.8µm Au ÜBER 1.3µm Ni
LÖTBEREICH: MIN. 2.0µm Sn ÜBER 1.3µm Ni

2 ERSTE POSITION VON JEDER REIHE OHNE STIFTE

3 ERSTE UND LETZTE POSITION JEDER REIHE OHNE STIFTE

4 VOLLBESTÜCKT

5 STIFTE SIND FLUSSMITTELDICHT IM GEHÄUSE



EMPFOHLENES BOHRBILD

M2:1

	13		STIFT				CuZn 37	
	12		STIFT				CuZn 37	
4	6-828 191-4	11	1	STIFTGEHÄUSE	2x32	78.74	85.94	
	4-828 191-2	10	1	STIFTGEHÄUSE	2x21	50.8	58.0	
	2-828 191-0	9	1	STIFTGEHÄUSE	2x10	22.86	30.06	
	1-828 191-0	8	1	STIFTGEHÄUSE	2x5	10.16	17.36	
	828 191-4	7	1	STIFTGEHÄUSE	2x2	2.54	9.74	
3	6-828 191-8	6	1	STIFTGEHÄUSE	2x34	83.82	91.02	
	5-828 191-0	5	1	STIFTGEHÄUSE	2x25	60.96	68.16	
	4-828 191-4	4	1	STIFTGEHÄUSE	2x22	53.34	60.54	
2	2-828 191-2	3	1	STIFTGEHÄUSE	2x11	25.4	32.6	
	1-828 191-2	2	1	STIFTGEHÄUSE	2x6	12.7	19.9	
	828 191-6	1	1	STIFTGEHÄUSE	2x3	5.08	12.28	
	BESTELL-NR.	POS.	STÜCK	BENENNUNG EINZELTEIL	POLZAHL	A	B	WERKSTOFF
				GEZ.	16-APR-96			GEPR.
				W. TILLE				R. KRÄMER

1 - -2 WIE GEZEICHNET

ZEICHNUNG GÜLTIG AB KW16/96.

AMP

AMP DEUTSCHLAND GmbH
D-63225 Langen

BENENNUNG

TS100 - STIFTELEISTE 90°

K

NICHT TOLERIERTE MASSE
* 0.2
* 2°

MASSTAB 5:1 (2:1)

FORMAT A2

ZEICHNUNGS-NR.
828 191

BLATT 1 VON 1

REV. K

Mouser Electronics

Authorized Distributor

Click to View Pricing, Inventory, Delivery & Lifecycle Information:

[TE Connectivity:](#)

[2-828191-0](#)