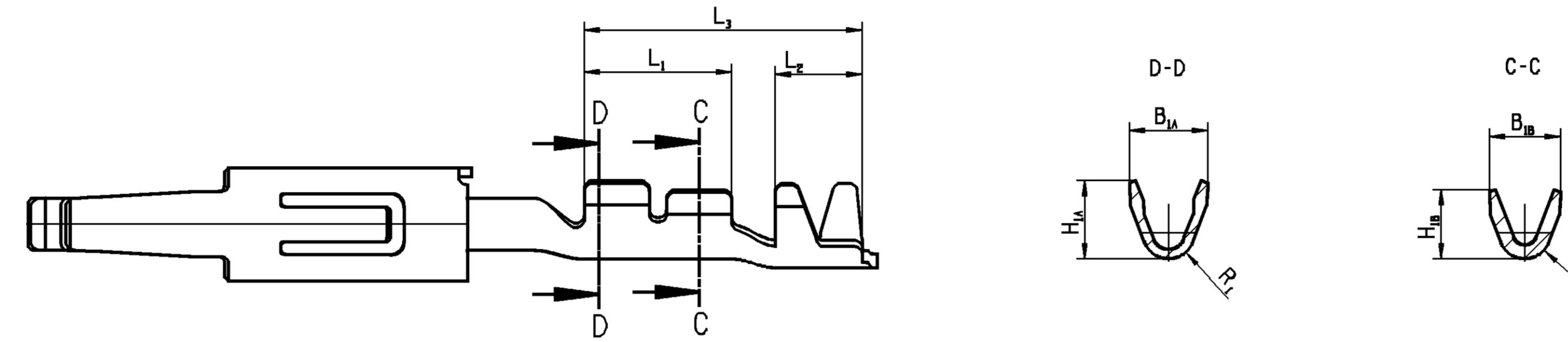


DV _{min}	L _{1min}	L ₂	L ₁	X _c	R ₂	R ₁	H ₂	H ₁	H ₁	H ₂	B ₂	B ₁	B ₁	B ₁	CRIMP TYPE	CROSS SECTION QUERSCHNITT MMF
2,50	19,4 ^{+0,1}	6,4	2,0	3,4	0,2	0,9	0,6	1,95	1,55	1,8					3	0,13
2,40	19,4	6,4	2,0	2,4	0,2	1,02	0,72	2,9			2,1	2,9	1,65	1,8	2	0,35 - 0,50
2,40	19,4	6,4	2,0	3	0,2	1,22	0,92	3,4			2,8	3,2		2	2	0,75 - 1,00
2,40	19,4	6,2	1,5	3	0,2	1,22	0,92	3,80±0,3			2,8	3,70±0,3		1	2	2x0,35/ 2x0,50
2,50	19,4 ^{+0,1}	6,4	2,0	3	0,2	1,4	1,05	4,15			3,15	3,7		3	2	1,50
2,50	19,4 ^{+0,1}	6,4	2,0	2,4	0,2	1,02	0,72	2,9			2,1	2,9		2	2	0,20 - 0,35
2,50	19,4 ^{+0,1}	6,4	2,0	3	0,2	1,22	0,92	3,4			2,8	3,2		2	2	0,50 - 1,00

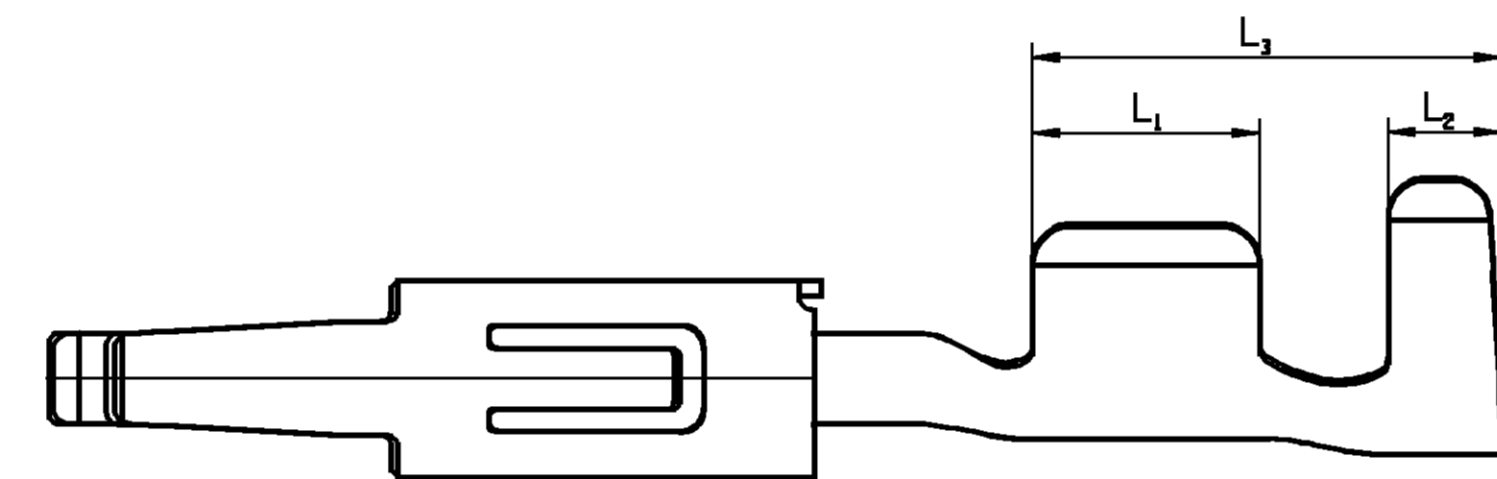
G ± 0.05	RECOMMENDED APPLICATION MALE BLADE THICKNESS EMPFOHLENE STIFT DICKE	MATERIAL	SURFACE OBERFLAECH	CROSS-SECTION QUERSCHNITT MMF	R	CRIMP TYPE	TERMINAL NO. KONTAKTLETT NR.	PART REV	DATE DATUM	WEIGHT MASSE G	
0.2 MM	0.8 MM	CUNSI C1902 / C1910	FSN	150	145 ^{+0,1}	2	1544265	02	01A07	0.30	
				0.75 - 1.00	145 ^{+0,1}	2	1544263	02	01A07	0.28	
				0.35 - 0.50	145 ^{+0,1}	2	1544261	02	01A07	0.27	
				150	145 ^{+0,1}	2	1534606	02	01A07	0.30	
				0.75 - 1.00	145 ^{+0,1}	2	1534599	02	01A07	0.28	
				0.35 - 0.50	145 ^{+0,1}	2	1534592	02	01A07	0.27	
	0.6 MM	CUFE2P C1940	FSN	150	145 ^{+0,1}	3	1976948	01	02A02	0.25	
				0.75 - 1.00	145 ^{+0,1}	2	1534602	02	01A07	0.30	
				0.35 - 0.50	145 ^{+0,1}	2	1534594	02	01A07	0.28	
				150	145 ^{+0,1}	2	1534598	02	01A07	0.27	
				0.75 - 1.00	145 ^{+0,1}	2	1534598	02	01A07	0.28	
				0.35 - 0.50	145 ^{+0,1}	2	1534609	02	01A07	0.29	
0.05 MM	0.6 MM	CUFE2P C1940	AU	0.50 - 1.00	145 ^{+0,1}	2	1372077	01	14A08	0.28	
				0.20 - 0.35	145 ^{+0,1}	2	1372076	01	14A08	0.27	
				0.50 - 1.00	145 ^{+0,1}	2	1372078	01	14A08	0.28	
				0.20 - 0.35	145 ^{+0,1}	2	1372081	01	14A08	0.27	
				150	145 ^{+0,1}	2	1545895	03	01A07	0.30	
				0.75 - 1.00	145 ^{+0,1}	2	1545401	03	01A07	0.28	
	0.6 MM	CUFE2P C1940	FSN	AU	0.50 - 1.00	145 ^{+0,1}	2	1545399	03	01A07	0.27
					0.20 - 0.35	145 ^{+0,1}	2	1545399	03	01A07	0.27
					150	145 ^{+0,1}	3	1976366	01	02A02	0.25
					0.75 - 1.00	145 ^{+0,1}	2	1545789	03	01A07	0.30
					0.35 - 0.50	145 ^{+0,1}	2	15396705	04	01A07	0.28
					0.35 - 0.50	145 ^{+0,1}	2	15396704	04	01A07	0.27
0.6 MM	CUFE2P C1940	FSN	FSN	2x0.35/ 2x0.50	145 ^{+0,1}	1	15396706	04	01A07	0.29	
				0.75 - 1.00	145 ^{+0,1}	3	1804118	01	22A01	0.25	
				150	145 ^{+0,1}	2	1545789	03	01A07	0.30	
				0.75 - 1.00	145 ^{+0,1}	2	15396705	04	01A07	0.28	
				0.35 - 0.50	145 ^{+0,1}	2	15396704	04	01A07	0.27	
				2x0.35/ 2x0.50	145 ^{+0,1}	1	15396706	04	01A07	0.29	

DATE	REV	BY	CHK	ZONE	REVISION HISTORY	AUTH	DR	APD	1	2
22AP10	07	AA		C-E10	DRHT DIM TABELLEN DER DIMS WIR DV MIN 2,4 B,5-0,15 WIS/ WIR 8,31-0,15		FRI	GUT		
18JAI1	07	AB		D11	1,2x0,15 WIS/ WIR 1,2-0,1		FRI	GUT		
08SE11	07	AC		C12	*TO BE MEASURED/ ZU MESSEN BEI 90° ADB/ HINDU		FRI	GUT		
21OC11	07	AD		M 9-10	B2: 3,7-0,3 WIS/ WIR 3,7-0,2 B2: 3,81-0,3 WIS/ WIR 3,7-0,2		FRI	GUT		
26JAI2	07	AE		B12	BEREICHUNG "BLANKESTELLE... ZULAESSIG" HINDU REMARK "BRIGHT MARK... PERMITTED" ADDED		FRI	GUT		
30JUL12	08				1397545 ADB/ HINDU		FRI	GUT		
02AUI2	09				1397546 ADB/ HINDU 1397546 ADB/ HINDU		PHI	FRI		
24AUI2	09	AF		M11	L2: 2,0 WIS 1,9 L2: 2,0 WIR 1,9		PHI	FRI		
13NO13	09	AG		M6	*RECOMMENDED APPLICATION MALE BLADE THICKNESS* WIS *RECOMMENDED APPLICATION*		FRI	GUT		

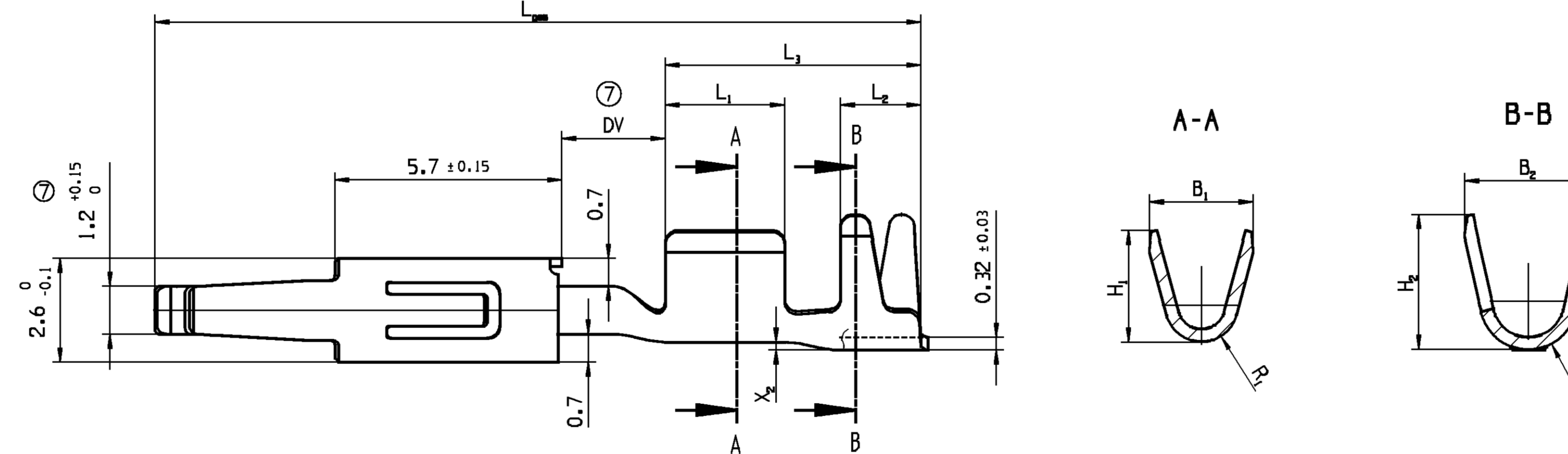
CRIMP TYPE 3
MISSING DIMENSIONS SEE CRIMP TYPE 2



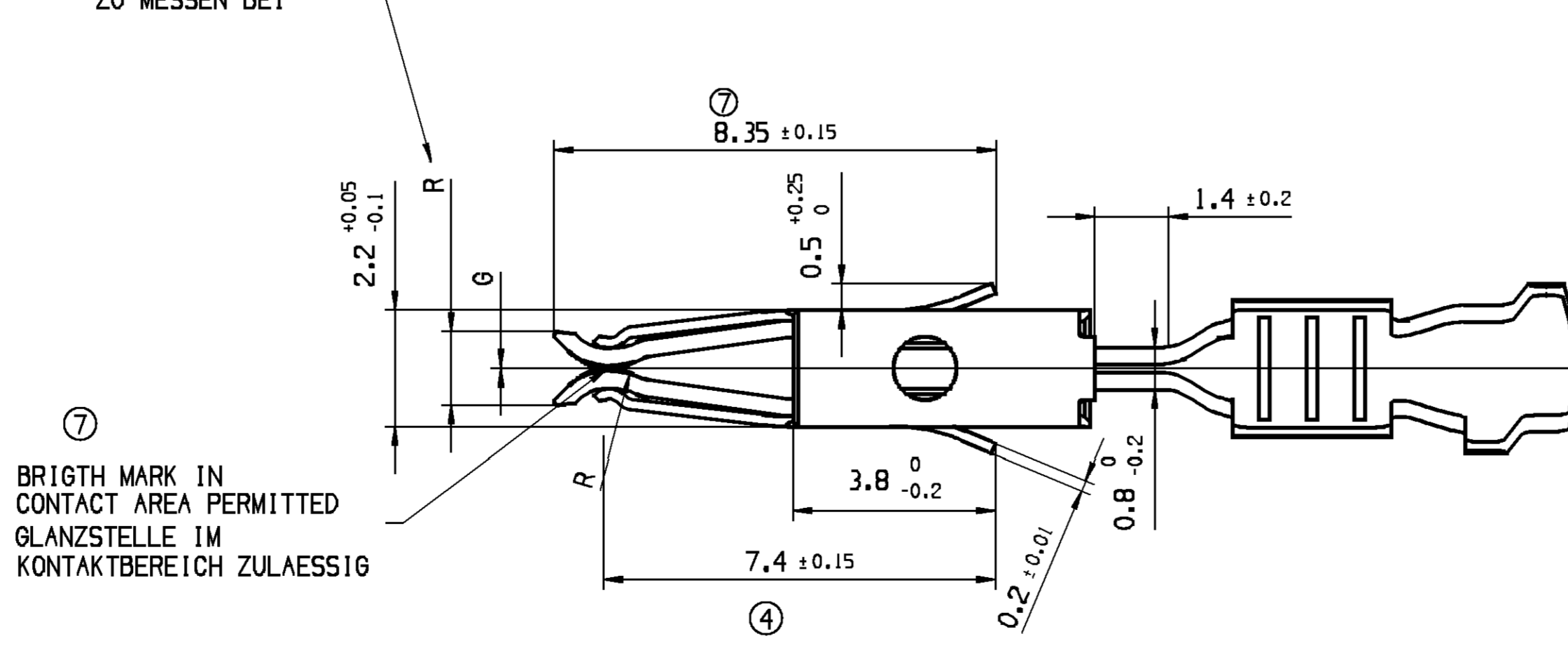
CRIMP TYPE 1
MISSING DIMENSIONS SEE CRIMP TYPE 2



CRIMP TYPE 2



⑦ TO BE MEASURED AT ZU MESSEN BEI 6=0



⑦ BRIGHT MARK IN CONTACT AREA PERMITTED GLANZSTELLE IM KONTAKTBEREICH ZULAESSIG

NOTES:
BEMERKUNG:

ENGAGE FORCE: WITH GAP SIZE 0-0.1MM CHECKED WITH GAUGE PART-NO.: 10803465
STECKKRAFT : MIT SPALTMASS 0-0.1MM GEMESSEN MIT LEHRE PART-NO.: 10803465

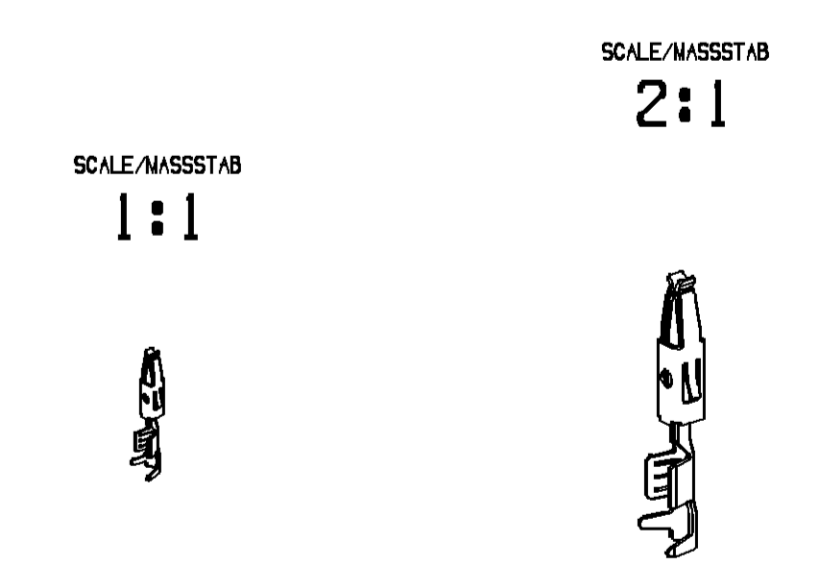
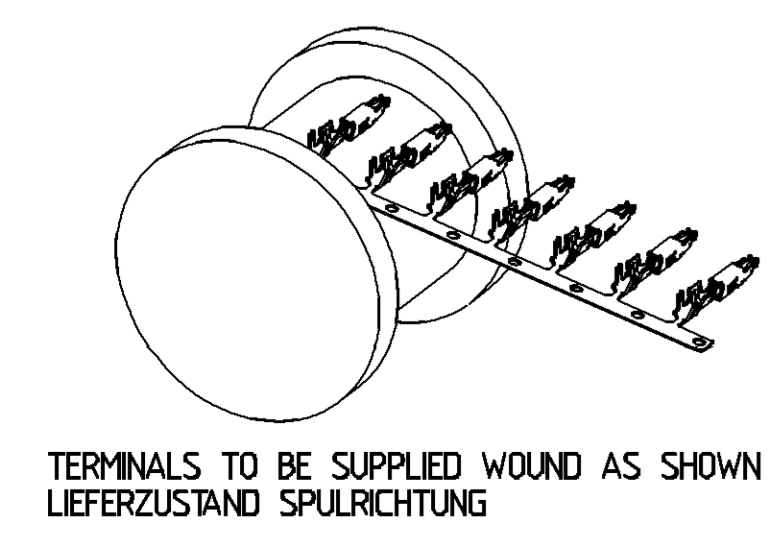
ENGAGE FORCE: WITH GAP SIZE 0.2±0.05MM CHECKED WITH GAUGE PART-NO.: 10757844
STECKKRAFT : MIT SPALTMASS 0.2±0.05MM GEMESSEN MIT LEHRE PART-NO.: 10757844

PERMISSIBLE DISASSEMBLING TOOL PART-NO.:
ZULAESSIGES ENTRIEGELUNGSWERKZEUG PART-NO.:

CRIMP MANUFACTURING PARAMETERS AND TOOLING ACCORDING TO DELPHI-SPECIFICATION

CRIMPVERARBEITUNGSPARAMETER UND WERKZEUGE GEMAESS DELPHI-SPECIFICATION

SLEEVE MATERIAL: X10CRNI188, SAE 301, DIN EN 1051
UEBERFEDER MATERIAL: X10CRNI188, SAE 301, DIN EN 1051



DELPHI
DELPHI DEUTSCHLAND GMBH
D-42119 WUPPERTAL

DELPHI DEUTSCHLAND GMBH
D-42119 WUPPERTAL
COPYRIGHT 2001 DELPHI CORPORATION AND/OR ITS AFFILIATES.
ALL RIGHTS RESERVED.

THIS DRAWING IS THE PROPERTY OF DELPHI CORPORATION AND CONTAINS DELPHI CONFIDENTIAL INFORMATION. THE REPRODUCTION, DISTRIBUTION AND UTILIZATION OF THIS DOCUMENT OR ITS CONTENTS OR ANY PART THEREOF, WITHOUT EXPRESS AUTHORIZATION, IS PROHIBITED.

DESE ZEICHNUNG IST EIGENTUM DER FIRMA DELPHI UND ENTHAELET DELPHI VERTRAULICHE INFORMATIONEN DIE REPRODUKTION VERTEILUNG UND NUTZUNG DIESES DOKUMENTS ODER SEINER INHALTE ODER EINER ODER MEHRERER DAVON OHNE DELPHI'S VORABIGE GENEHMIGUNG IST VERBODEN.

DATE: 22NO01
DR: WIRTH
APD:1: CVASA
APD:2: WISNIEWSKI
APD:3:
APD:4:
APD:5:

MATERIAL: SEE CHART
DRAWING NAME: DSO 1.50 TERMINAL UNSEALED
DRAWING NUMBER: 15396741

SCALE: 1:1

SIZE: A0
SCALE: 10:1
FRAME NO: 1
SHEET NO: 1 OF 1
STB: 1
REV: 09
NVP: AG

Mouser Electronics

Authorized Distributor

Click to View Pricing, Inventory, Delivery & Lifecycle Information:

[Aptiv:](#)

[15345994](#) [15345994M](#)