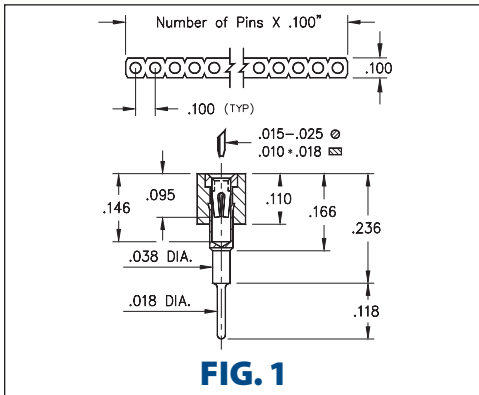
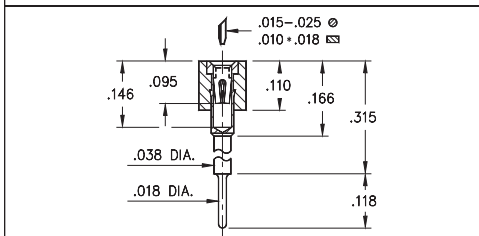


# INTERCONNECTS

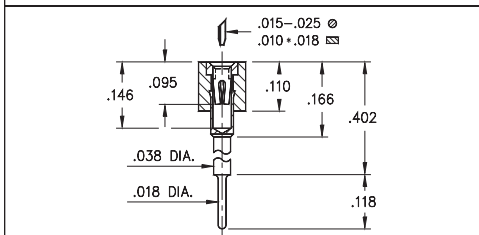
## SERIES 316 • .100" GRID ELEVATED • SINGLE ROW STRIPS



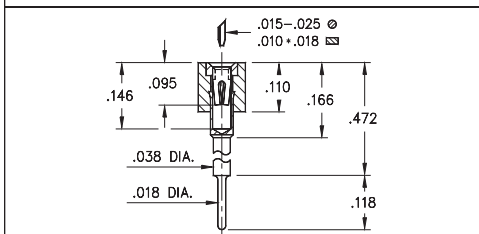
**FIG. 1**



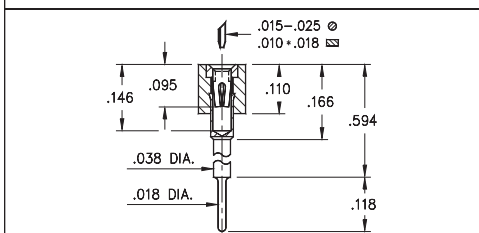
**FIG. 2**



**FIG. 3**



**FIG. 4**



**FIG. 5**

- Elevated socket strips are available in 5 different heights:

316...006 uses pin # 0153-1  
 316...003 uses pin # 0153-2  
 316...007 uses pin # 0153-3  
 316...008 uses pin # 0153-4  
 316...001 uses pin # 0153-5  
 See page 167 for details

- Hi-Rel, 4-finger BeCu #30 contact is rated at 3 amps. See page 253 for details

- Insulators are high temperature thermoplastic, suitable for all soldering operations



### ORDERING INFORMATION

<b>FIG. 1</b>	<b>Series 316...006</b> Standoff Height = .236
	316-XX-1 -41-006000 Specify number of pins 01-64
<b>FIG. 2</b>	<b>Series 316...003</b> Standoff Height = .315
	316-XX-1 -41-003000 Specify number of pins 01-64
<b>FIG. 3</b>	<b>Series 316...007</b> Standoff Height = .402
	316-XX-1 -41-007000 Specify number of pins 01-64
<b>FIG. 4</b>	<b>Series 316...008</b> Standoff Height = .472
	316-XX-1 -41-008000 Specify number of pins 01-64
<b>FIG. 5</b>	<b>Series 316...001</b> Standoff Height = .594
	316-XX-1 -41-001000 Specify number of pins 01-64



XX=Plating Code  
See Below

For Electrical, Mechanical & Environmental Data, See page 264

SPECIFY PLATING CODE XX=	91	93	41	43	47
Sleeve (Pin)	200 μ"Sn/Pb	200 μ"Sn/Pb	200 μ"Sn	200 μ"Sn	200 μ"Sn
Contact (Clip)	10 μ"Au	30 μ"Au	10 μ"Au	30 μ"Au	Au Flash



# Mouser Electronics

Authorized Distributor

Click to View Pricing, Inventory, Delivery & Lifecycle Information:

## Mill-Max:

[316-93-132-41-008000](#) [316-93-132-41-007000](#) [316-93-132-41-006000](#) [316-93-132-41-001000](#) [316-93-120-41-008000](#) [316-93-120-41-007000](#) [316-93-120-41-003000](#) [316-93-120-41-001000](#) [316-93-114-41-006000](#) [316-93-164-41-001000](#) [316-93-164-41-008000](#) [316-93-164-41-006000](#) [316-93-164-41-003000](#) [316-93-164-41-007000](#) [316-93-115-41-006000](#) [316-93-160-41-006000](#) [316-93-120-41-006000](#) [316-43-132-41-008000](#) [316-43-132-41-007000](#) [316-43-132-41-006000](#) [316-43-132-41-003000](#) [316-43-132-41-001000](#) [316-43-120-41-008000](#) [316-43-120-41-007000](#) [316-43-120-41-006000](#) [316-43-120-41-003000](#) [316-43-120-41-001000](#) [0316-0-15-00-00-00-10-0](#) [316-43-164-41-008000](#) [316-43-164-41-007000](#) [316-43-164-41-006000](#) [316-43-164-41-003000](#) [316-43-164-41-001000](#) [316-43-109-41-006000](#) [316-43-110-41-006000](#) [316-43-135-41-003000](#) [316-93-112-41-006000](#) [316-43-115-41-003000](#) [316-43-104-41-003000](#) [316-43-136-41-003000](#) [316-41-103-41-007000](#) [316-93-131-61-007000](#) [316-43-103-41-006000](#) [316-93-134-61-003000](#) [316-43-151-41-001000](#) [316-41-140-41-003000](#) [316-43-143-61-007000](#) [316-43-153-41-007000](#) [316-93-162-61-007000](#) [316-43-134-41-003000](#) [316-93-116-61-006000](#) [316-93-127-61-007000](#) [316-93-101-61-001000](#) [316-43-144-61-007000](#) [316-93-142-61-008000](#) [316-43-129-61-003000](#) [316-93-133-41-007000](#) [316-43-140-61-001000](#) [316-91-115-41-008000](#) [316-91-136-41-008000](#) [316-43-160-61-003000](#) [316-43-126-41-007000](#) [316-41-108-41-003000](#) [316-91-132-41-003000](#) [316-91-146-41-008000](#) [316-91-103-41-003000](#) [316-93-126-61-007000](#) [316-43-119-61-001000](#) [316-91-123-41-008000](#) [316-41-105-41-007000](#) [316-91-134-41-008000](#) [316-93-148-41-003000](#) [316-93-155-41-008000](#) [316-43-141-61-001000](#) [316-41-122-41-008000](#) [316-41-118-41-003000](#) [316-41-146-41-008000](#) [316-43-157-41-007000](#) [316-41-116-41-003000](#) [316-41-106-41-003000](#) [316-93-159-41-008000](#) [316-93-105-61-001000](#) [316-43-113-41-007000](#) [316-43-136-61-001000](#) [316-41-130-41-003000](#) [316-43-152-41-007000](#) [316-93-143-61-003000](#) [316-43-112-41-007000](#) [316-91-164-41-001000](#) [316-43-123-41-007000](#) [316-43-105-61-003000](#) [316-93-139-61-003000](#) [316-41-154-41-008000](#) [316-41-159-41-006000](#) [316-43-111-41-001000](#) [316-43-135-41-006000](#) [316-93-117-61-006000](#) [316-91-105-41-008000](#) [316-43-102-41-006000](#) [316-91-144-41-008000](#)