

# EAO – Your Expert Partner for Human Machine Interfaces

## 70-101.0 - Schaltelement ohne Ausleuchtung

### 70-101.0 - Schaltelement ohne Ausleuchtung



*Musterabbildung kann von Ihrem ausgewählten Artikel abweichen.*

#### Allgemeine Attribute

Gewicht 0,001 kg

#### Anschlussart

Anschluss Print

#### Vorsatz

Schaltfunktion Impuls

#### Schaltelement

Schaltsystem Kurzhubelement  
Kontakte 1 S  
Kontaktmaterial Silber  
Schaltspannung 42 V AC/DC  
Schaltstrom 0.1 A

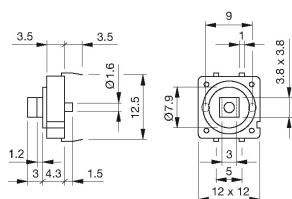
#### Funktion

Drucktaste

# EAO – Your Expert Partner for Human Machine Interfaces

## 70-101.0 - Schaltelement ohne Ausleuchtung

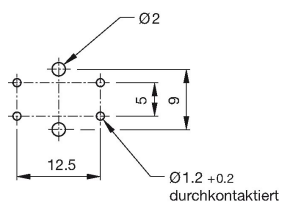
### Abmessungen



### Schaltschema



### Bauteillayout



### Hinweise

mit Distanzkappe

Abmessungen Schaltelement mit montierter Distanzkappe siehe Details «Distanzkappe»

### Legende

Kontakte: S = Schliesser

Schaltfunktion: B = Impuls

# Mouser Electronics

Authorized Distributor

Click to View Pricing, Inventory, Delivery & Lifecycle Information:

EAO:

70-101.0