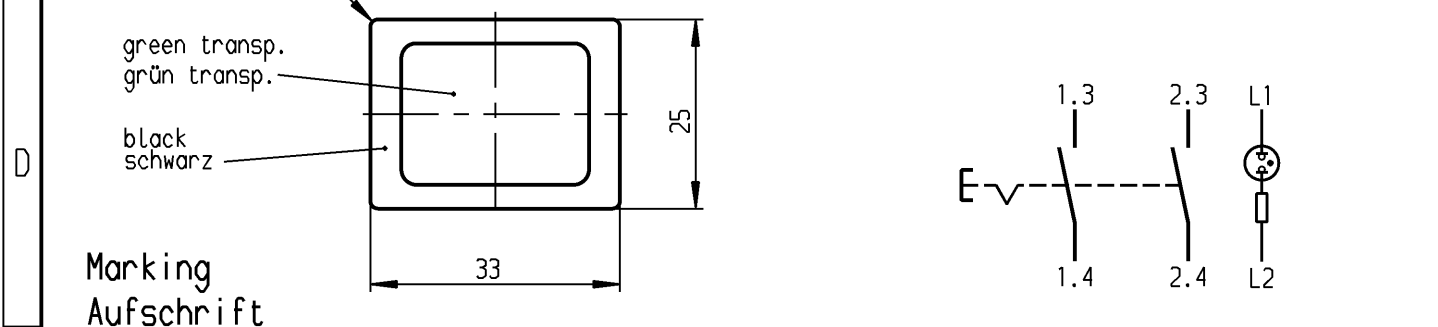
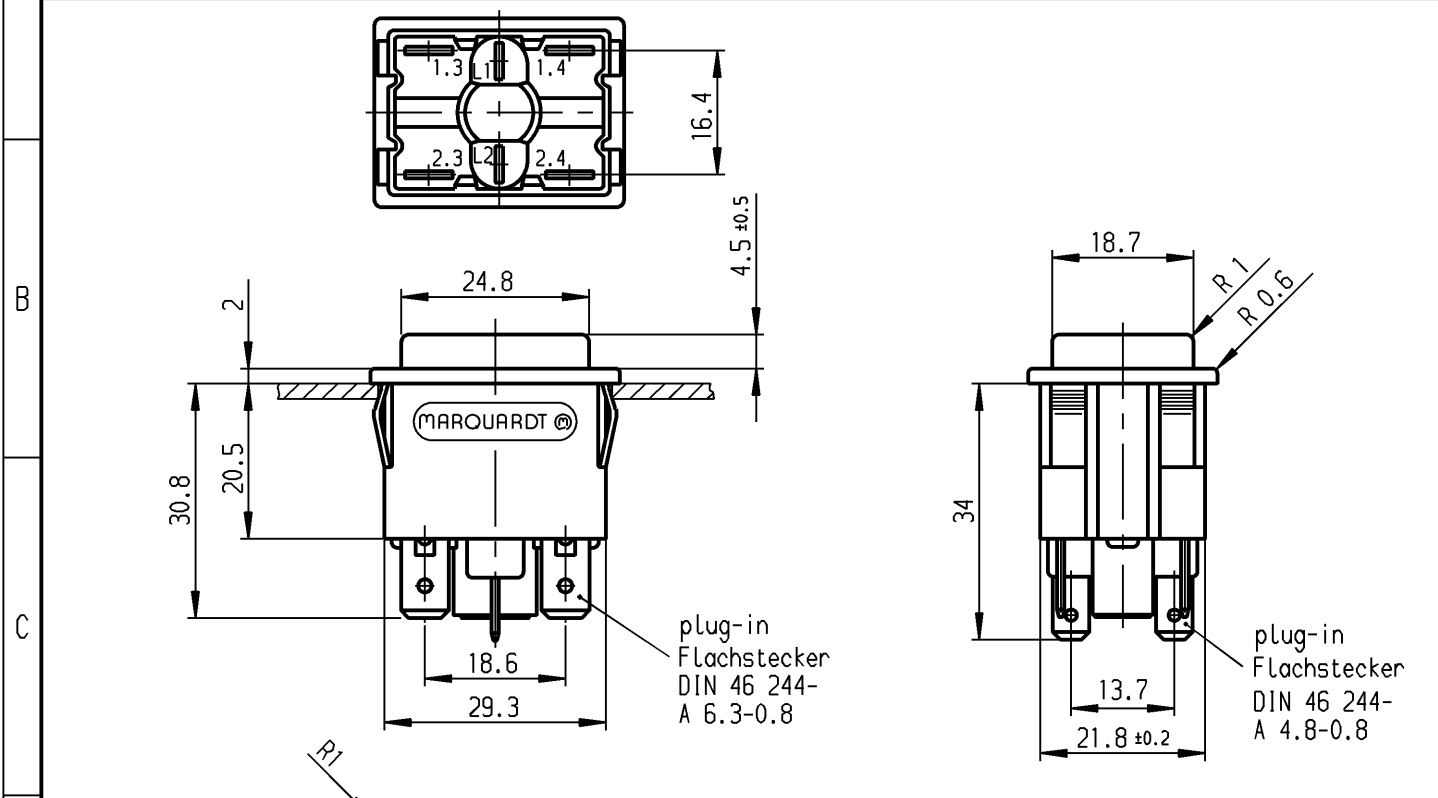


	1	2	3	4
	recommended cut-out for snap-in fixing ( edge opposite to snap-in direction ) Empfohlener Ausschnitt für Rastbefestigung ( Grat gegenüber Bestückungsseite )	wall thickness Wanddicke	length of cut-out Ausschnittlänge	width of cut-out Ausschnittbreite
A		0.75 to / bis 1 >1 to / bis 1.5 >1.5 to / bis 3	30 +0.1 30.2 +0.1 30.4 +0.1	22.2 +0.2 22.2 +0.2 22.2 +0.2



**Marking  
Aufschrift**

MARQUARDT ©  
1660.  
16(4)/250~ T85/55

05

1.4 1.3 L1 L2  
2.4 2.3

date code of manufacture:  
year/week acc. to DIN EN 60062  
Herstelljahr/-woche nach DIN EN 60062

**DPST  
Ausschalter 2-polig**  
neon lamp with R<sub>V</sub> for 230 V AC  
Glimmlampe mit R<sub>V</sub> für 230 V~  
total travel 4±0.4  
Gesamtweg  
suitable for appliances of class II  
Für Geräte der Klasse II geeignet.

Diese Unterlage ist geistiges Eigentum der Marquardt GmbH. Schutzvermerk nach DIN 34 beachten. Copyright reserved.

Für Form und Lage FOR SHAPE AND LOC.		Für Winkel FOR ANGLE ± 2°		Allgemeintoleranzen UNTOLERANCED DIMENSIONS			Pause COPY	Blatt SHEET		Typ K	Zeichn./DRAWING NO. 1660.3202	Index
PROJECTION		Abmasse und Nennmassbereiche Angaben in mm			Laengen LENGTH	Radien RADII		Original DIN	Maßstab SCALE			
0		ALL DIMENSIONS ARE IN MILLIMETRES			0-6 ± 0.2	± 0.2	A4	1:1				
1					>6-15 ± 0.4	±	0 10 20 30 mm					
2					>15-30 ± 0.4	±						
3					>30-70 ± 0.6	±						
4					>70-120 ±	±						
5					>120-200 ±	±						
c		g	32547	13.05.02	sig	CAD Medusa		Z				
b		f	28075	12.10.99	mut	gez./DRAWN BY 21.09.98 bb		Appliance Switch Geräteschalter				
a		e	26325	21.09.98	bb	gepr./CHECKED BY						
		d	22853	16.06.94	pa	Ersatz für/REPLACEMENT OF Zchn.g.l.Nr.v.26.10.82		MARQUARDT Marquardt GmbH, D-78604 Rietheim-Weilheim				
Ausg. ISSUE	Änderung REVISION	gez. DRAWN BY	Ausg. ISSUE	Änderung REVISION	gez. DRAWN BY							

# Mouser Electronics

Authorized Distributor

Click to View Pricing, Inventory, Delivery & Lifecycle Information:

[Marquardt:](#)

[1660.3202](#)