

PK:

Kunde/*Customer:*

Datum: 34/98

Seite: 1 von 2

Ausführung / Core design:

Ringbandkern / *Toroidal core:*

Kern für stromkomp. Drossel

Core for common mode choke

Nennmaße / Nominal

Dimensions:

25x20x10 mm

Legierung / Core Material:

VITROPERM 500 F

Fixierung / Type of Finish:

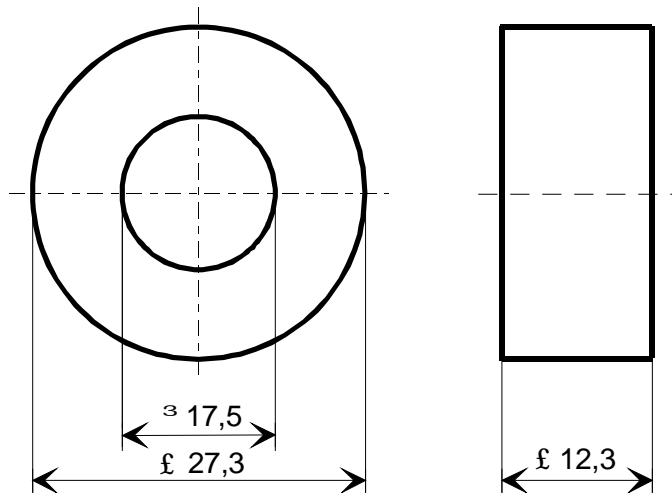
Fix 350

(Epoxidbeschichtung / *Epoxy coated*)

Maßbild / Drawing:

ohne Maßstab / *without scale*

Maße in mm / *Dimensions in mm*



Rev.

Bezugswerte / Rated Dimensions:

$$A_{Fe} = 0,19 \text{ cm}^2$$

$$l_{Fe} = 7,1 \text{ cm}$$

$$m_{Fe} = 9,9 \text{ g}$$

Magn. Nennwerte / Nominal magnetic values:

$$A_L (10 \text{ kHz}) = 9,0 \mu\text{H}$$

Endprüfung / Final Inspection:


(100% Prüfung, AQL...: IEC 410 / DIN ISO 2859)

1. Mechanische Prüfung (AQL 4,0) / Mechanical Test (AQL 4,0)

Grenzmaße nach Maßbild / *Limited dimensions according to drawing*

Prüfmittel: Meßschieber / *Test instrument: caliper gauge*

Herausgeber	Bearbeiter	KB-PM K				freigegeben
KB-E	Till	Klinger				Petzold

	Spezifikation für weichmagnetische Kerne <i>Specification for Soft Magnetic Cores</i>	S-No.: T60004-L2025- W621-51-	
PK:	Kunde/ <i>Customer</i> :	Datum:	34/98
		Seite:	2 von 2
<div>2. Magnetische Prüfung (AQL 0,65) / <i>Magnetical Test (AQL 0,65)</i></div> <div>Prüfung des A_L-Wertes im Reihenersatzschaltbild gemäß A60092-Y3022-K009 / <i>Test of A_L-value in series mode according to A60092-Y3022-K009</i></div> <div>Induktivitätsprüfung ohne Gleichstromvormagnetisierung / <i>Inductance test without DC-magnetisation</i></div> <div>2.1 Einstellwerte / <i>Setting values</i>: <div>I_{eff} x N = 15 mA f = 10 kHz</div><div>Prüfwert / <i>Specified value</i>: 6,76 µH ≤ A_L ≤ 13,07 µH (entspr. / <i>corr.</i> 20000 ≤ µ₃` ≤ 38700)</div></div> <div>2.2 Einstellwerte / <i>Setting values</i>: <div>I_{eff} x N = 15 mA f = 100 kHz</div><div>Prüfwert / <i>Specified value</i>: 4,39 µH ≤ A_L ≤ 8,48 µH (entspr. / <i>corr.</i> 13000 ≤ µ₃` ≤ 25100)</div></div> <div>Hinweis / <i>Remark</i>: Bau-Nr. / <i>Part-No.</i>: 56710821, 96725565</div>			Rev.

Mouser Electronics

Authorized Distributor

Click to View Pricing, Inventory, Delivery & Lifecycle Information:

[Vacuumschmelze:](#)

[T60004-L2025-W621](#)