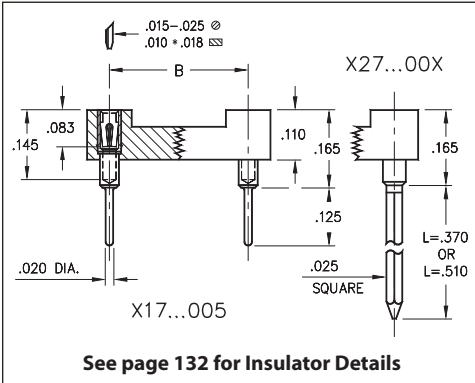
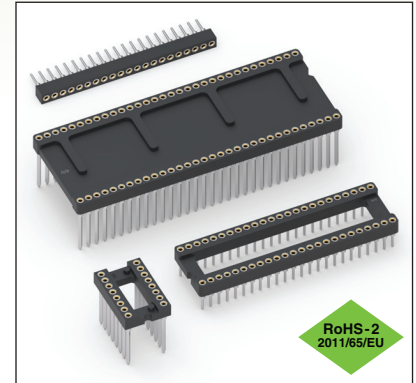


DUAL-IN-LINE SOCKETS

SERIES 117, 127, 217, 227, 317, 327 • SHRINK DIP, SOLDER TAIL & WRAPOST



- High density DIP sockets and strips for devices featuring .070" lead spacing
- Solder tails use MM #1802 receptacles, See page 169 for details. Wraposts use MM #1702-2 or 1703-3 receptacles, See page 198 for details
- Hi-Rel, 4-finger BeCu #30 contact is rated at 3 amps. See page 253 for details
- Insulators are high temperature thermoplastic, suitable for all soldering operations
- For Electrical, Mechanical and Environmental Data, see page 264 for details



Total number of pins	Pin Spacing			Quantity per tube	ORDERING INFORMATION						
	A	B	C		Solder Tail	L = .370 (2 Level Wrapost)	L = .510 (3 Level Wrapost)				
					OPEN FRAME DIP SOCKET						
16	0.572	0.3	0.39	35	117-XX-316-41-005000	127-XX-316-41-002000	127-XX-316-41-003000				
28	0.992	0.4	0.49	20	117-XX-428-41-005000	127-XX-428-41-002000	127-XX-428-41-003000				
30	1.062	0.4	0.49	18	117-XX-430-41-005000	127-XX-430-41-002000	127-XX-430-41-003000				
48	1.692	0.4	0.49	12	117-XX-448-41-005000	127-XX-448-41-002000	127-XX-448-41-003000				
20	0.712	0.6	0.69	28	117-XX-620-41-005000	127-XX-620-41-002000	127-XX-620-41-003000				
28	0.992	0.6	0.69	20	117-XX-628-41-005000	127-XX-628-41-002000	127-XX-628-41-003000				
40	1.412	0.6	0.69	14	117-XX-640-41-005000	127-XX-640-41-002000	127-XX-640-41-003000				
42	1.482	0.6	0.69	13	117-XX-642-41-005000	127-XX-642-41-002000	127-XX-642-41-003000				
48	1.692	0.6	0.69	11	117-XX-648-41-005000	127-XX-648-41-002000	127-XX-648-41-003000				
52	1.832	0.6	0.69	11	117-XX-652-41-005000	127-XX-652-41-002000	127-XX-652-41-003000				
56	1.972	0.6	0.69	10	117-XX-656-41-005000	127-XX-656-41-002000	127-XX-656-41-003000				
64	2.252	0.6	0.69	8	117-XX-664-41-005000	127-XX-664-41-002000	127-XX-664-41-003000				
68	2.392	0.6	0.69	8	117-XX-668-41-005000	127-XX-668-41-002000	127-XX-668-41-003000				
64	2.252	0.75	0.84	8	117-XX-764-41-005000	127-XX-764-41-002000	127-XX-764-41-003000				
					CLOSED FRAME DIP SOCKET						
64	2.252	0.75	0.84	8	217-XX-764-41-005000	227-XX-764-41-002000	227-XX-764-41-003000				
					SINGLE ROW STRIP SOCKET If desired, we will supply any length up to 21 pins.						
21	1.482	---	.104	-	317-XX-121-41-005000	327-XX-121-41-002000	327-XX-121-41-003000				
XX=Plating Code See to Right					SPECIFY PLATING CODE XX=		91	93	41	43	47
					Sleeve (Pin)	200 μ" Sn/Pb	200 μ" Sn/Pb	200 μ" Sn	200 μ" Sn	200 μ" Sn	
					Contact (Clip)	10 μ" Au	30 μ" Au	10 μ" Au	30 μ" Au	Au Flash	



Mouser Electronics

Authorized Distributor

Click to View Pricing, Inventory, Delivery & Lifecycle Information:

Mill-Max:

[317-93-121-41-005000](#) [217-93-764-41-005000](#) [117-43-764-41-005000](#) [117-43-668-41-005000](#) [117-43-664-41-005000](#) [117-43-656-41-005000](#) [117-43-652-41-005000](#) [117-43-648-41-005000](#) [117-43-642-41-005000](#) [117-43-640-41-005000](#) [117-43-628-41-005000](#) [117-43-620-41-005000](#) [117-43-448-41-005000](#) [117-43-430-41-005000](#) [117-43-428-41-005000](#) [117-43-316-41-005000](#) [317-93-103-41-005000](#) [117-93-764-41-005000](#) [117-93-628-41-005000](#) [117-93-620-41-005000](#) [117-93-652-41-005000](#) [117-93-640-41-005000](#) [117-93-648-41-005000](#) [117-93-668-41-005000](#) [117-93-642-41-005000](#) [117-93-664-41-005000](#) [117-93-656-41-005000](#) [317-93-108-41-005000](#) [117-93-428-41-005000](#) [117-93-448-41-005000](#) [117-93-316-41-005000](#) [117-93-430-41-005000](#) [127-93-764-41-003000](#) [127-93-764-41-002000](#) [127-93-668-41-003000](#) [127-93-668-41-002000](#) [127-93-664-41-003000](#) [127-93-664-41-002000](#) [127-93-656-41-003000](#) [127-93-656-41-002000](#) [127-93-652-41-003000](#) [127-93-652-41-002000](#) [127-93-648-41-003000](#) [127-93-648-41-002000](#) [127-93-642-41-003000](#) [127-93-642-41-002000](#) [127-93-640-41-003000](#) [127-93-640-41-002000](#) [127-93-628-41-003000](#) [127-93-628-41-002000](#) [127-93-620-41-003000](#) [127-93-620-41-002000](#) [127-93-448-41-003000](#) [127-93-448-41-002000](#) [127-93-430-41-003000](#) [127-93-430-41-002000](#) [127-93-428-41-003000](#) [127-93-428-41-002000](#) [127-93-316-41-003000](#) [127-93-316-41-002000](#) [317-43-121-41-005000](#) [217-43-764-41-005000](#) [127-43-764-41-003000](#) [127-43-764-41-002000](#) [127-43-668-41-003000](#) [127-43-668-41-002000](#) [127-43-664-41-003000](#) [127-43-664-41-002000](#) [127-43-656-41-003000](#) [127-43-656-41-002000](#) [127-43-652-41-003000](#) [127-43-652-41-002000](#) [127-43-648-41-003000](#) [127-43-648-41-002000](#) [127-43-642-41-003000](#) [127-43-642-41-002000](#) [127-43-640-41-003000](#) [127-43-640-41-002000](#) [127-43-628-41-003000](#) [127-43-628-41-002000](#) [127-43-620-41-003000](#) [127-43-620-41-002000](#) [127-43-448-41-003000](#) [127-43-448-41-002000](#) [127-43-430-41-003000](#) [127-43-430-41-002000](#) [127-43-428-41-003000](#) [127-43-428-41-002000](#) [127-43-316-41-003000](#) [127-43-316-41-002000](#) [317-43-116-41-005000](#) [117-41-652-41-105000](#) [117-93-668-61-005000](#) [117-41-620-41-105000](#) [117-93-430-61-005000](#) [117-43-316-61-105000](#) [117-43-668-61-005000](#) [117-91-640-41-005000](#) [117-43-628-61-105000](#) [117-91-448-41-005000](#)