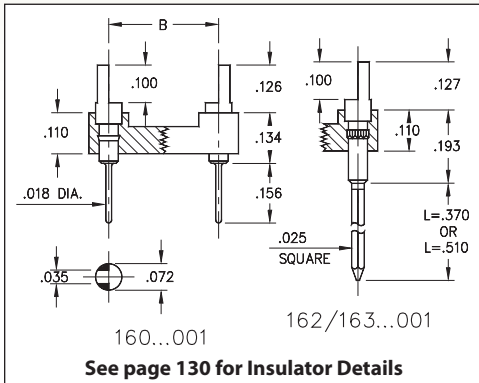
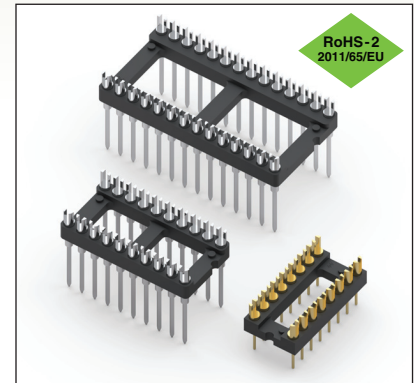


# DUAL-IN-LINE HEADERS

## SERIES 160, 162, 163 • SLOTTED, SOLDER TAIL & WRAPOST • OPEN FRAME



- Series 160, 162, and 163 DIL Headers are equipped with slotted heads to accept wires or component leads
- Series 160 terminations are pluggable .018" dia. solder tails MM #0282, See page 216 for details. Series 162 and 163 terminations are two or three level wraposts MM #1106. See page 228 for details
- Insulators are high temperature thermoplastic, suitable for all soldering operations
- For Electrical, Mechanical and Environmental Data, see page 264 for details



Total number of pins				Quantity per tube	ORDERING INFORMATION						
	A	B	C		Solder Tail	L = .370 (2 Level Wrapost)	L = .510 (3 Level Wrapost)				
10	0.5	0.2	0.3	41	160-XX-210-00-001000	162-XX-210-00-001000	163-XX-210-00-001000				
4	0.2	0.3	0.4	102	160-XX-304-00-001000	162-XX-304-00-001000	163-XX-304-00-001000				
6	0.3	0.3	0.4	67	160-XX-306-00-001000	162-XX-306-00-001000	163-XX-306-00-001000				
8	0.4	0.3	0.4	50	160-XX-308-00-001000	162-XX-308-00-001000	163-XX-308-00-001000				
10	0.5	0.3	0.4	40	160-XX-310-00-001000	162-XX-310-00-001000	163-XX-310-00-001000				
14	0.7	0.3	0.4	28	160-XX-314-00-001000	162-XX-314-00-001000	163-XX-314-00-001000				
16	0.8	0.3	0.4	25	160-XX-316-00-001000	162-XX-316-00-001000	163-XX-316-00-001000				
18	0.9	0.3	0.4	22	160-XX-318-00-001000	162-XX-318-00-001000	163-XX-318-00-001000				
20	1.0	0.3	0.4	20	160-XX-320-00-001000	162-XX-320-00-001000	163-XX-320-00-001000				
22	1.1	0.3	0.4	18	160-XX-322-00-001000	162-XX-322-00-001000	163-XX-322-00-001000				
24	1.2	0.3	0.4	16	160-XX-324-00-001000	162-XX-324-00-001000	163-XX-324-00-001000				
28	1.4	0.3	0.4	14	160-XX-328-00-001000	162-XX-328-00-001000	163-XX-328-00-001000				
20	1.0	0.4	0.5	20	160-XX-420-00-001000	162-XX-420-00-001000	163-XX-420-00-001000				
22	1.1	0.4	0.5	18	160-XX-422-00-001000	162-XX-422-00-001000	163-XX-422-00-001000				
24	1.2	0.4	0.5	16	160-XX-424-00-001000	162-XX-424-00-001000	163-XX-424-00-001000				
28	1.4	0.4	0.5	14	160-XX-428-00-001000	162-XX-428-00-001000	163-XX-428-00-001000				
32	1.6	0.4	0.5	12	160-XX-432-00-001000	162-XX-432-00-001000	163-XX-432-00-001000				
24	1.2	0.6	0.7	16	160-XX-624-00-001000	162-XX-624-00-001000	163-XX-624-00-001000				
28	1.4	0.6	0.7	14	160-XX-628-00-001000	162-XX-628-00-001000	163-XX-628-00-001000				
32	1.6	0.6	0.7	12	160-XX-632-00-001000	162-XX-632-00-001000	163-XX-632-00-001000				
36	1.8	0.6	0.7	11	160-XX-636-00-001000	162-XX-636-00-001000	163-XX-636-00-001000				
40	2.0	0.6	0.7	10	160-XX-640-00-001000	162-XX-640-00-001000	163-XX-640-00-001000				
42	2.1	0.6	0.7	9	160-XX-642-00-001000	162-XX-642-00-001000	163-XX-642-00-001000				
48	2.4	0.6	0.7	8	160-XX-648-00-001000	162-XX-648-00-001000	163-XX-648-00-001000				
50	2.5	0.6	0.7	8	160-XX-650-00-001000	162-XX-650-00-001000	163-XX-650-00-001000				
52	2.6	0.6	0.7	7	160-XX-652-00-001000	162-XX-652-00-001000	163-XX-652-00-001000				
50	2.5	0.9	1.0	8	160-XX-950-00-001000	162-XX-950-00-001000	163-XX-950-00-001000				
52	2.6	0.9	1.0	7	160-XX-952-00-001000	162-XX-952-00-001000	163-XX-952-00-001000				
64	3.2	0.9	1.0	6	160-XX-964-00-001000	162-XX-964-00-001000	163-XX-964-00-001000				
<div style="border: 1px solid black; border-radius: 50%; padding: 5px; display: inline-block;"> <b>XX=Plating Code</b> See to Right                 </div>					<b>SPECIFY PLATING CODE XX =</b>			10 ◆	90	40 ◆	
					Pin Plating	10 μ" Au	200 μ" Sn/Pb	200 μ" Sn			



# Mouser Electronics

Authorized Distributor

Click to View Pricing, Inventory, Delivery & Lifecycle Information:

## Mill-Max:

[163-10-964-00-001000](#) [163-10-952-00-001000](#) [163-10-950-00-001000](#) [163-10-652-00-001000](#) [163-10-650-00-001000](#) [163-10-648-00-001000](#) [163-10-642-00-001000](#) [163-10-640-00-001000](#) [163-10-636-00-001000](#) [163-10-632-00-001000](#) [163-10-628-00-001000](#) [163-10-624-00-001000](#) [163-10-432-00-001000](#) [163-10-428-00-001000](#) [163-10-424-00-001000](#) [163-10-422-00-001000](#) [163-10-420-00-001000](#) [163-10-328-00-001000](#) [163-10-324-00-001000](#) [163-10-322-00-001000](#) [163-10-320-00-001000](#) [163-10-318-00-001000](#) [163-10-316-00-001000](#) [163-10-314-00-001000](#) [163-10-310-00-001000](#) [163-10-308-00-001000](#) [163-10-306-00-001000](#) [163-10-304-00-001000](#) [163-10-210-00-001000](#)

[162-10-964-00-001000](#) [162-10-952-00-001000](#) [162-10-950-00-001000](#) [162-10-652-00-001000](#) [162-10-650-00-001000](#) [162-10-648-00-001000](#) [162-10-642-00-001000](#) [162-10-640-00-001000](#) [162-10-636-00-001000](#) [162-10-632-00-001000](#) [162-10-628-00-001000](#) [162-10-624-00-001000](#) [162-10-432-00-001000](#) [162-10-428-00-001000](#) [162-10-424-00-001000](#) [162-10-422-00-001000](#) [162-10-420-00-001000](#) [162-10-328-00-001000](#) [162-10-324-00-001000](#) [162-10-322-00-001000](#) [162-10-320-00-001000](#) [162-10-318-00-001000](#) [162-10-316-00-001000](#) [162-10-314-00-001000](#) [162-10-310-00-001000](#) [162-10-308-00-001000](#) [162-10-306-00-001000](#) [162-10-304-00-001000](#) [162-10-210-00-001000](#)

[160-90-964-00-001000](#) [160-90-952-00-001000](#) [160-90-950-00-001000](#) [160-90-652-00-001000](#) [160-90-650-00-001000](#) [160-90-648-00-001000](#) [160-90-642-00-001000](#) [160-90-640-00-001000](#) [160-90-636-00-001000](#) [160-90-632-00-001000](#) [160-90-628-00-001000](#) [160-90-624-00-001000](#) [160-90-432-00-001000](#) [160-90-428-00-001000](#) [160-90-424-00-001000](#) [160-90-422-00-001000](#) [160-90-420-00-001000](#) [160-90-328-00-001000](#) [160-90-324-00-001000](#) [160-90-322-00-001000](#) [160-90-320-00-001000](#) [160-90-318-00-001000](#) [160-90-316-00-001000](#) [160-90-314-00-001000](#) [160-90-310-00-001000](#) [160-90-308-00-001000](#) [160-90-306-00-001000](#) [160-90-304-00-001000](#) [160-90-210-00-001000](#)

[160-10-964-00-001000](#) [160-10-952-00-001000](#) [160-10-950-00-001000](#) [160-10-652-00-001000](#) [160-10-650-00-001000](#) [160-10-648-00-001000](#) [160-10-642-00-001000](#) [160-10-640-00-001000](#) [160-10-636-00-001000](#) [160-10-632-00-001000](#) [160-10-628-00-001000](#) [160-10-432-00-001000](#) [160-10-428-00-001000](#)