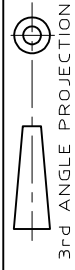


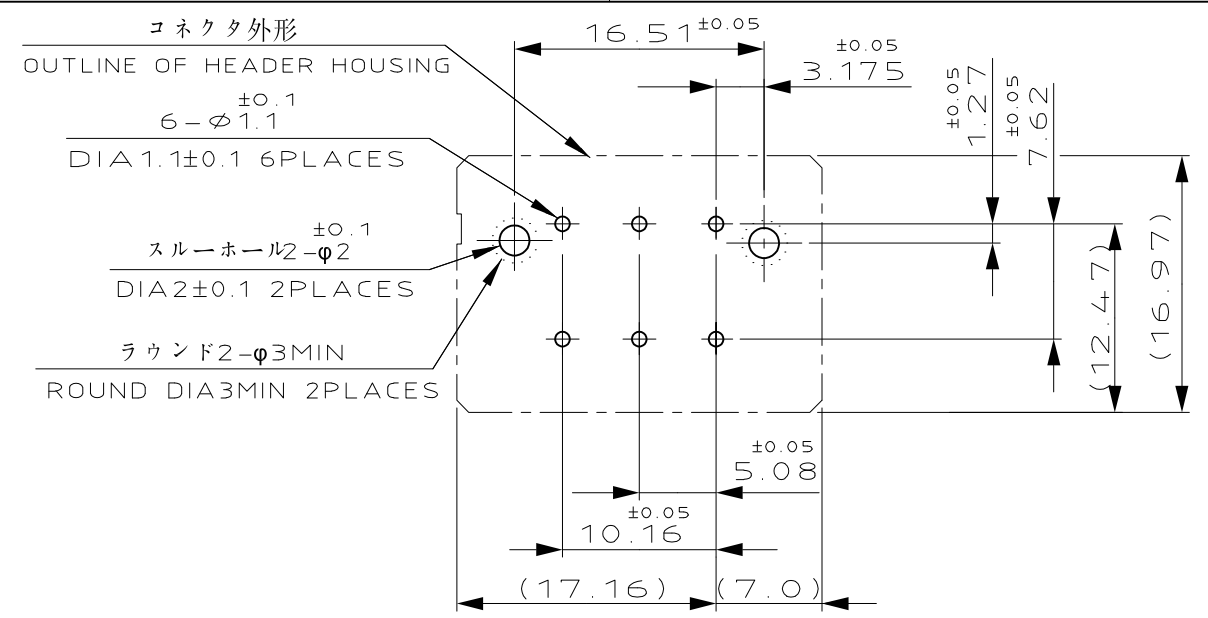
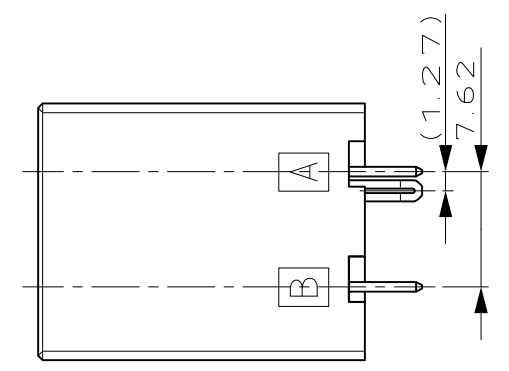
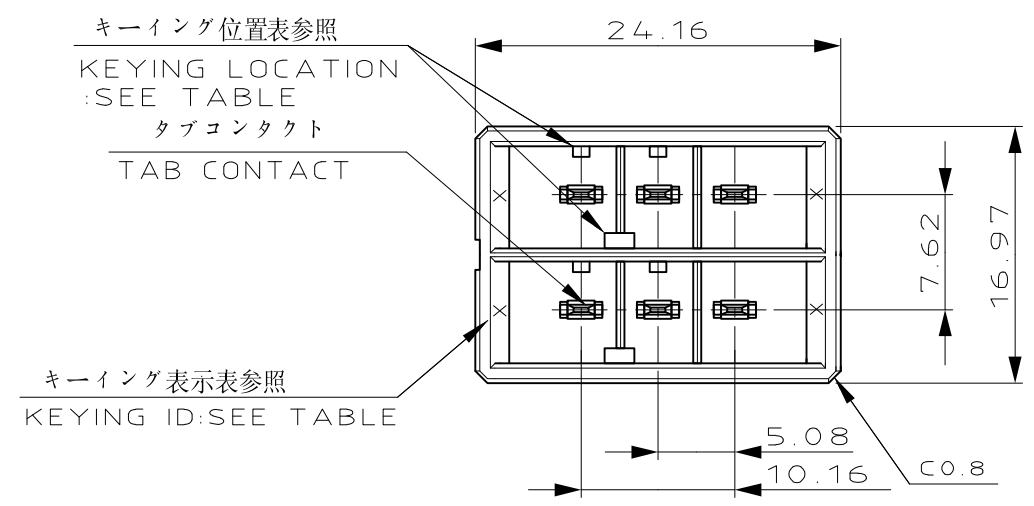
NUMBER
178140



METRIC

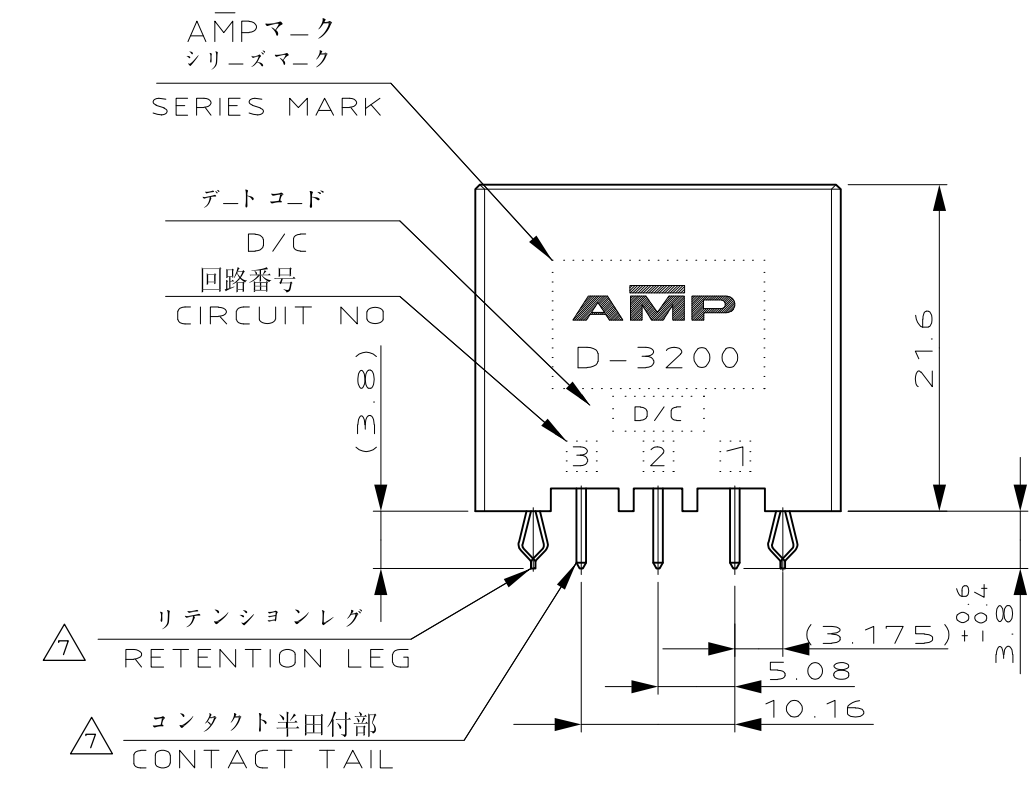
DIMENSIONS IN MILLIMETERS. DO NOT SCALE PRINT

PRINT DIST



推奨基板取付け寸法
PC 基板厚: 1.6±0.1
(非累積公差)
(コネクタ搭載面)

RECOMEND PC BOARD HOLE PATTERN
PC BOARD THICKNESS: 1.6±0.1
(NOT ACCUMULATE TOLERANCE)
(CONNECTOR MOUNT SIDE)



NOTES

- MATERIAL: HOUSING: GLASS FILED THERMO PLASTIC, POLYESTER (94V-0), COLOR: BLACK
CONTACT: COPPER ALLOY
RETENTION LEG: COPPER ALLOY
- FINISH (CONTACT AREA): 0.38μm MIN GOLD PLATING OVER Ni PLATING
- FINISH (CONTACT AREA): 0.76μm MIN GOLD PLATING OVER Ni PLATING
- FINISH (CONTACT AREA): 2.0 μm MIN TIN PLATED OVER NICKEL
- FINISH (RETENTION LEG): TIN-LEAD PLATED (CONTACT TAIL) OVER NICKEL
- FOR DRAWER
- FINISH (RETENTION LEG): TIN PLATED (CONTACT TAIL) OVER NICKEL

注記

- 材料: ハウジング: ガラス入り熱可塑性ポリエステル樹脂 (94V-0), 色: 黒
コンタクト: 銅合金
リテンションレグ: 銅合金
- めっき: コンタクト全面Ni下地
接触部 0.38μm MIN 金めっき
- めっき: コンタクト全面Ni下地
接触部 0.76μm MIN 金めっき
- めっき: コンタクト全面Ni下地
接触部 2.0 μm MIN スズめっき
- めっき: リテンションレグとコンタクト半田付部
ニッケル下地の上に半田めっき
- ドロー用
- めっき: リテンションレグとコンタクト半田付部
ニッケル下地の上にスズめっき

A ROW				△7 △4	3-178140-5
B ROW		X	Y	△7 △3	3-178140-3
A ROW				△7 △2	3-178140-2
A ROW			Y	△7 △4	2-178140-5
B ROW		Y	Y	△7 △3	2-178140-3
B ROW				△7 △2	2-178140-2
A ROW				△7 △2	△6 4-178140-2
A ROW				△7 △4	1-178140-5
B ROW		X	X	△7 △3	1-178140-3
B ROW				△7 △2	1-178140-2
KEYING LOCATION		A ROW KEYING	B ROW KEYING	FINISH	製品番号 PART NO.

					TE TE Connectivity	
					DYNAMIC D-3200 5.08X7.62PITCH(V) 6 POS.HDR CONN.ASS'Y	
MATERIAL: SEE NOTE (注記参照)					FINISH: SEE NOTE (注記参照)	
DR. 19 APR 94 N. Matsubara					DE. 19 APR 94 N. Matsubara	
LTR REVISION RECORD					CHK. S. MANABE	
F1 REVISED PER ECO-11-005030					DR. 20 APR 94 S. MANABE	
SCALE: 2-1					REV. F1 SHEET 1 OF 1	
SIZE: A3					NUMBER: C=178140	
GENERAL TOLERANCE: 10以下 ±0.3, 10以上30以下 ±0.4, 30以上100以下 ±0.45, 角度 ±3'						

Mouser Electronics

Authorized Distributor

Click to View Pricing, Inventory, Delivery & Lifecycle Information:

[TE Connectivity:](#)

[2-178140-2](#)