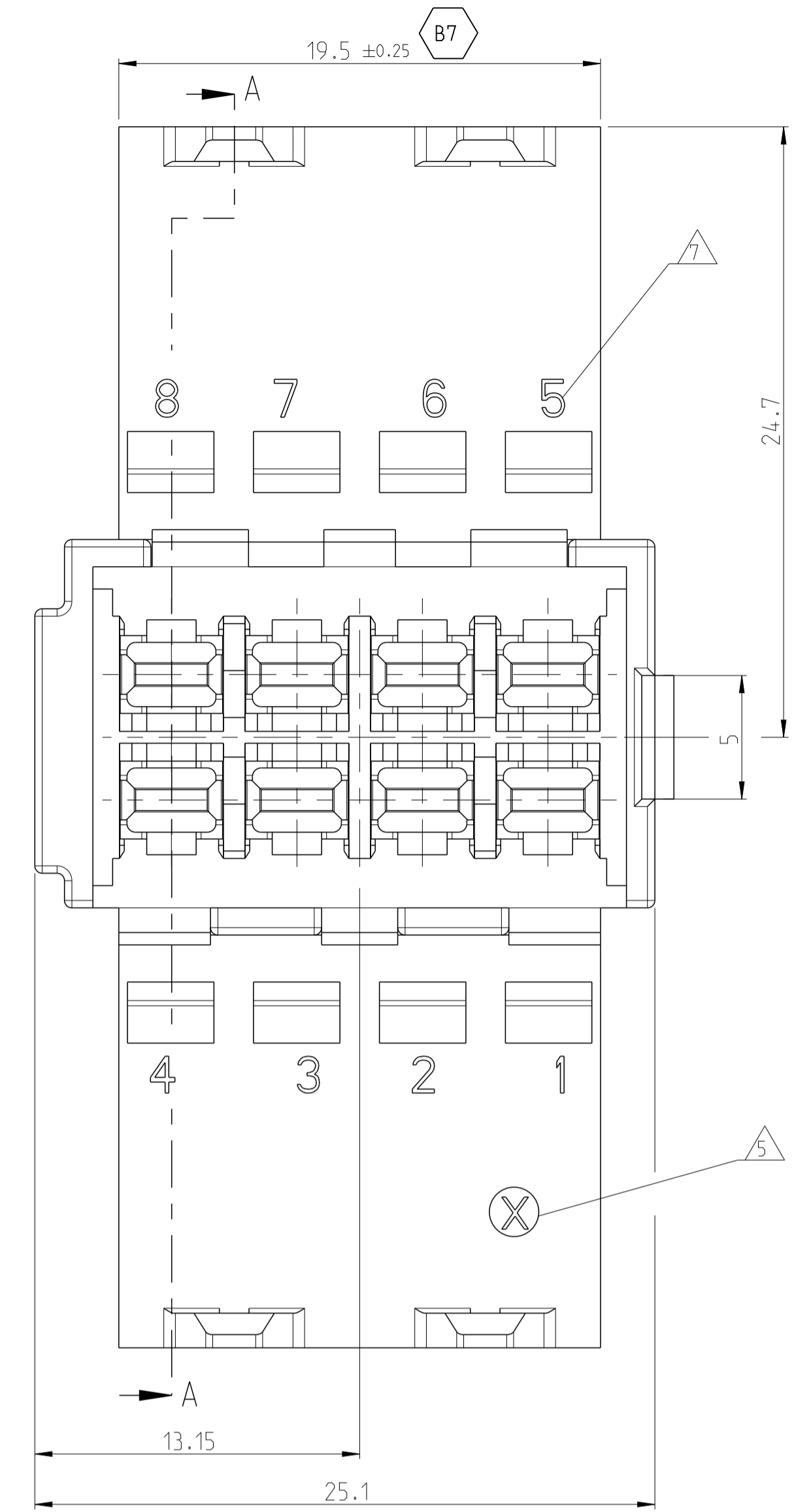
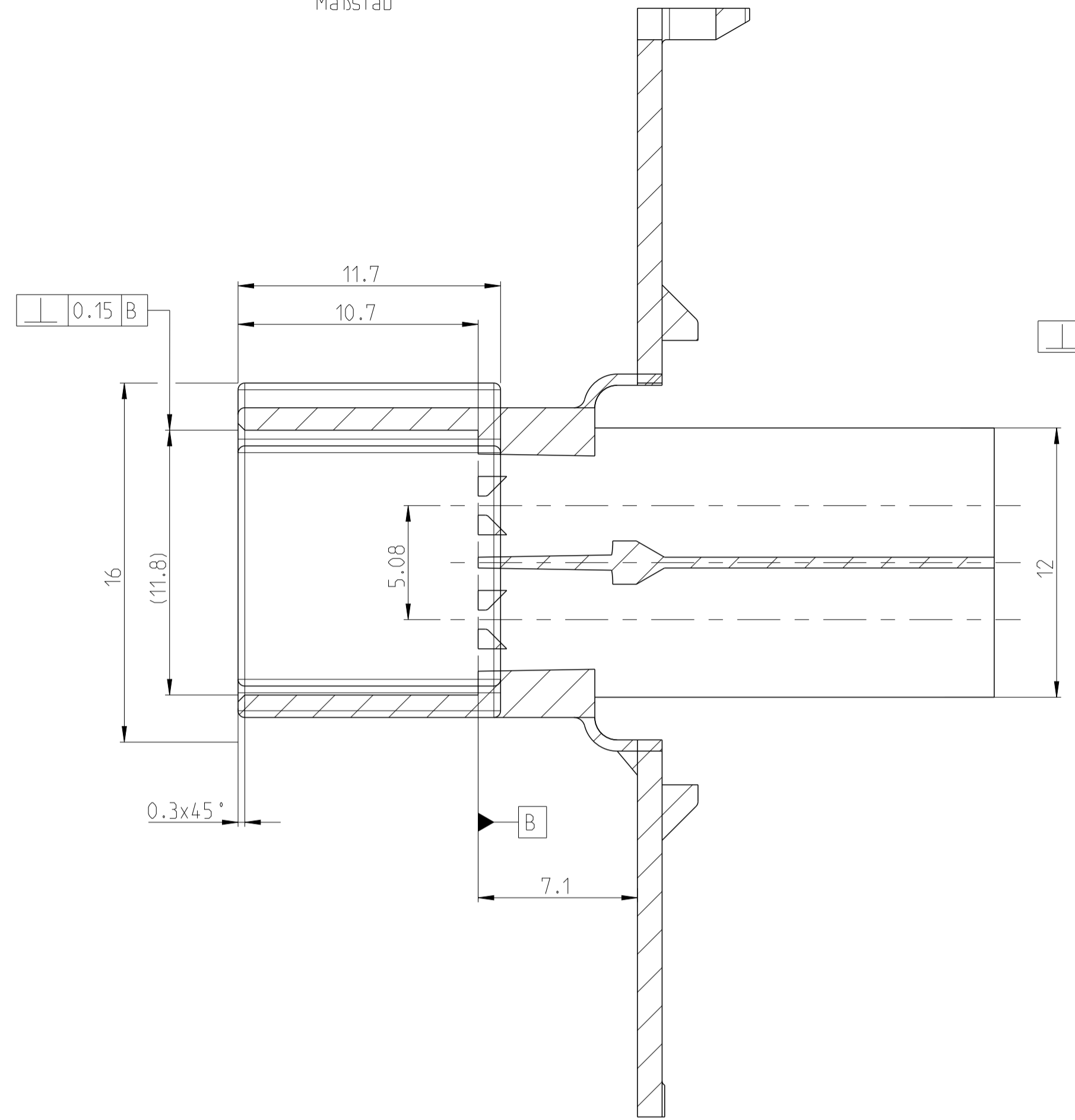


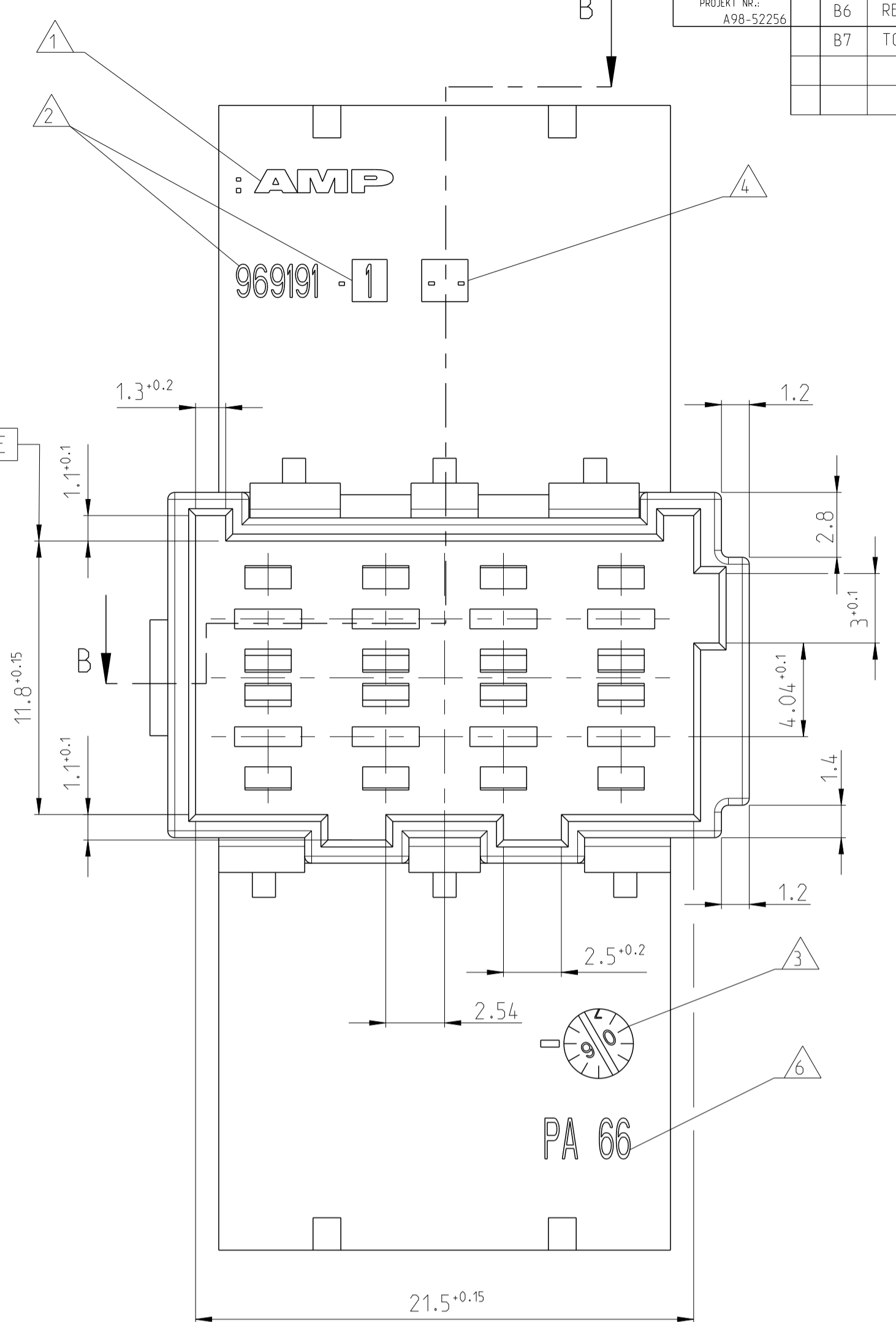
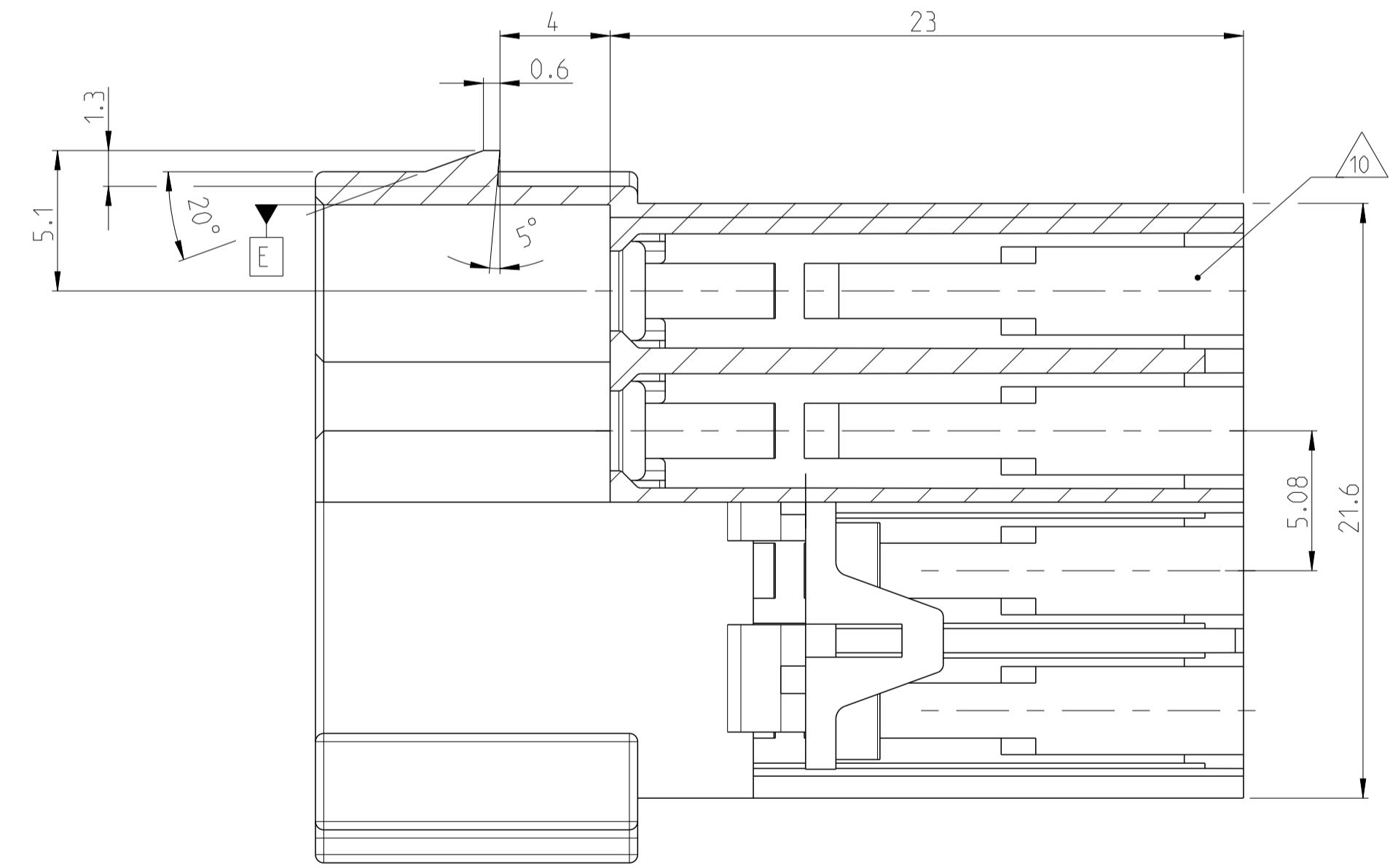
AS SHOWN 969191-1  
 wie gezeichnet



SECTION A-A  
 Schnitt  
 SCALE 5:1  
 Maßstab



SECTION B-B  
 Schnitt



LOC	DIST	REV	LTN	DESCRIPTION	DATE	DWN	APVD
A1	-	B6		REVISED PER ECO-11-005027	24MAR2011	RK	HMR
		B7		TOLERANCE ±0.25 ADDED AT DIM. 19.5	07MAY2015	Mgh	Krau.

NOTES  
 Bemerkungen

- 1 AMP LOGO, SUNK  
AMP Logo, vertieft
  - 2 TE CONNECTIVITY PART NUMBER WITH POST DASH NO.  
TE CONNECTIVITY Bestellnummer mit Nachstrichzahl
  - 3 PRODUCTION DATE WITH DATE-CLOCK, SUNK, Ø3MM  
Produktionsdatum mit Datumsuhr, versenken, Ø3mm
  - 4 REVISION STATUS OF THE MOLD  
Änderungszustand des Werkzeuges
  - 5 ACTUAL STATUS: SEE TABLE  
Aktueller Stand: siehe Tabelle
  - 6 MOLD CAVITY MARKING  
Nestmarkierung
  - 7 MATERIAL MARKING ACCORDING TO VDA 260  
Werkstoffkennzeichnung nach VDA 260
  - 8 CAVITY NUMBERING  
Kammerbezeichnung
  - 9 MALFUNCTION CAUSED BY LACQUER IS NOT COVERED BY TE CONNECTIVITY WARRANTY  
Funktionsbeeinträchtigung durch Lackieren liegt nicht im Einfluss und Gewährleistungsumfang von TE
  - 10 PACKAGING: TWO HEAT-SEALED PLASTIC BAGS IN ONE CARTON  
Verpackung: Zwei verschweißte Plastikbeutel in einem Karton
  - 11 SUITABLE CONTACTS SEE PRODUCT GROUP DRAWING 1355052  
Passende Kontakte siehe Produkt-Gruppenzeichnung 1355052
- MAX. WIRE SIZE 2.5 mm<sup>2</sup>  
 Max. Kabelquerschnitt 2.5 mm<sup>2</sup>
- 11 PARTS ARE CONDITIONED  
 Teile werden konditioniert

927365-1	A	NATURE natur	969191-1	B	4.5g	
927366-1	B	YELLOW gelb (SIMILAR TO ähnlich RAL 1021)	969191-2	B	4.5g	
927367-1	C	RED rot (SIMILAR TO ähnlich RAL 3000)	969191-3	B	4.5g	
927368-1	D	BROWN braun (SIMILAR TO ähnlich RAL 8004)	969191-4	B	4.5g	
MATED WITH passend zu	CODING Kodierung	COLOUR Farbe	PART NO. Bestell-Nr.	REVISION	WEIGHT gewicht	CODING/Kodierung SCALE/M 2:1

THIS DRAWING IS A CONTROLLED DOCUMENT.  
 DIMENSIONS: MASSENHEITEN: mm  
 TOLERANCES UNLESS OTHERWISE SPECIFIED:  
 P. 1 PLC ±  
 P. 2 PLC ±  
 P. 3 PLC ±  
 ANGLES/WINKEL: °  
 FINISH/BEFLACHE/FARBE: SEE TABLE

DWN: D. SCHUCHT 17NOV98  
 CHK: J. HASS  
 APVD: -

PRODUCT SPEC: 108-18063  
 PRODUCT SPEC: 114-18051  
 APPLICATION SPEC: -  
 VERARBEITUNGSPEZ: -  
 ZEICHNUNGS-NR.: -

WEIGHT: 4.5 g  
 CUSTOMER DRAWING

NAME: TAB HOUSING 2.8 x 0.8mm, 8 POS.  
 Flachsteckergeh. 2.8 x 0.8mm, 8 pol.

SIZE: A1  
 CAGE CODE: 00779  
 DRAWING NO.: 969191

RESTRICTED TO NUR FÜR: -

SCALE: MASSSTAB 5:1  
 SHEET: BLATT 1 OF 1  
 REV: B7

# Mouser Electronics

Authorized Distributor

Click to View Pricing, Inventory, Delivery & Lifecycle Information:

[TE Connectivity:](#)

[969191-4](#)