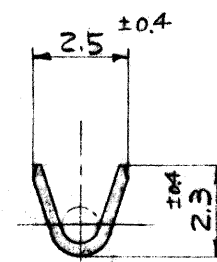
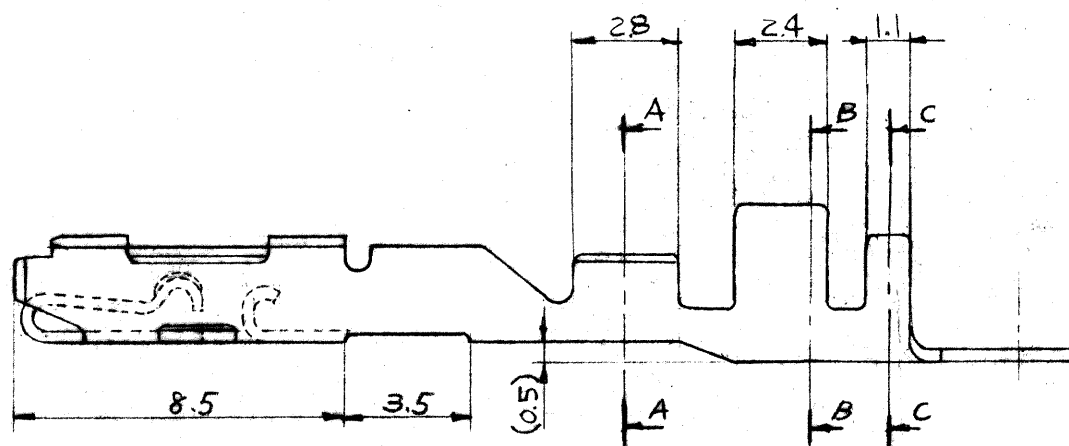
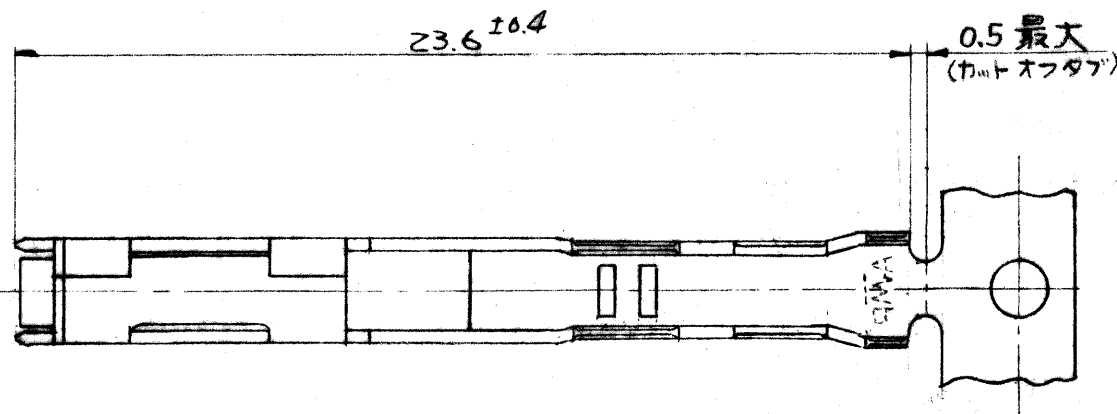
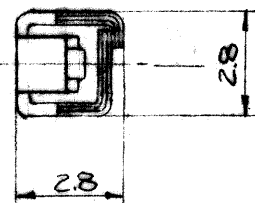


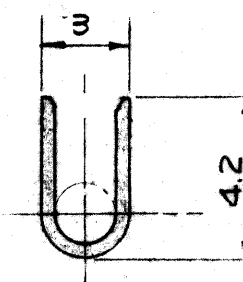
© 1980 年 日本エー・エム・ピー株式会社  
AMP 社の諸製品は特許又は特許出願中

© 1980 BY AMP (Japan) Ltd.  
ALL RIGHTS RESERVED. AMP  
PRODUCTS COVERED BY PATENTS  
AND/OR PATENTS PENDING

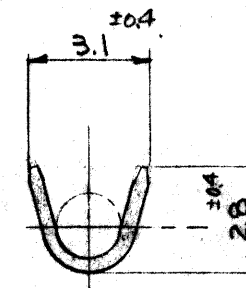
一般公差	
10以下	± 0.2
10を越え30以下	± 0.25
30を越え100以下	± 0.3
角 度	± 3°



断面 A-A



断面 B-B



断面 C-C

注

1. 使用するプラグハウジング型番 172316, 172317  
172353 及び 172354.

B	変更	J-10879	DM	ym	5/19/81
A	変更	(P-DWG Rev. A)	ym		10/1/81
0	作成	(P-DWG Rev. 0)	HE		12/8/81
LTR.	変更 (REVISION RECORD)	DR.	CHK.	DATE	

AMP J 030-2 REV. 7/79

絶合電線断面積  
0.3 ~ 0.5 mm<sup>2</sup>  
(AWG #22-20)

電線被覆外径  
1.6 ~ 2.4 mm

170352-2

リセプタクル・コンタクト

リセプタクル ± 0.32

部分金めっき

170352-1

リセプタクル・コンタクト

金めっき清り青銅 ± 0.32

型 番

名 称

材 質

仕 上

材料 (MATERIAL)

表 参 照

一般公差  
TOLERANCE  
EXCEPT  
AS NOTED



日本エー・エム・ピー株式会社  
TOKYO, JAPAN

名称 (NAME)

リセプタクル・コンタクト

パルス・ロック・コネクタ

SIZE

LOC

番号 (NO.)

B

J

C-170352

尺度 (SCALE)

5/1

REV.

B

SHEET

1/1

(CUSTOMER DRAWING) 参 考 図 面

# Mouser Electronics

Authorized Distributor

Click to View Pricing, Inventory, Delivery & Lifecycle Information:

[TE Connectivity:](#)

[170352-1](#)