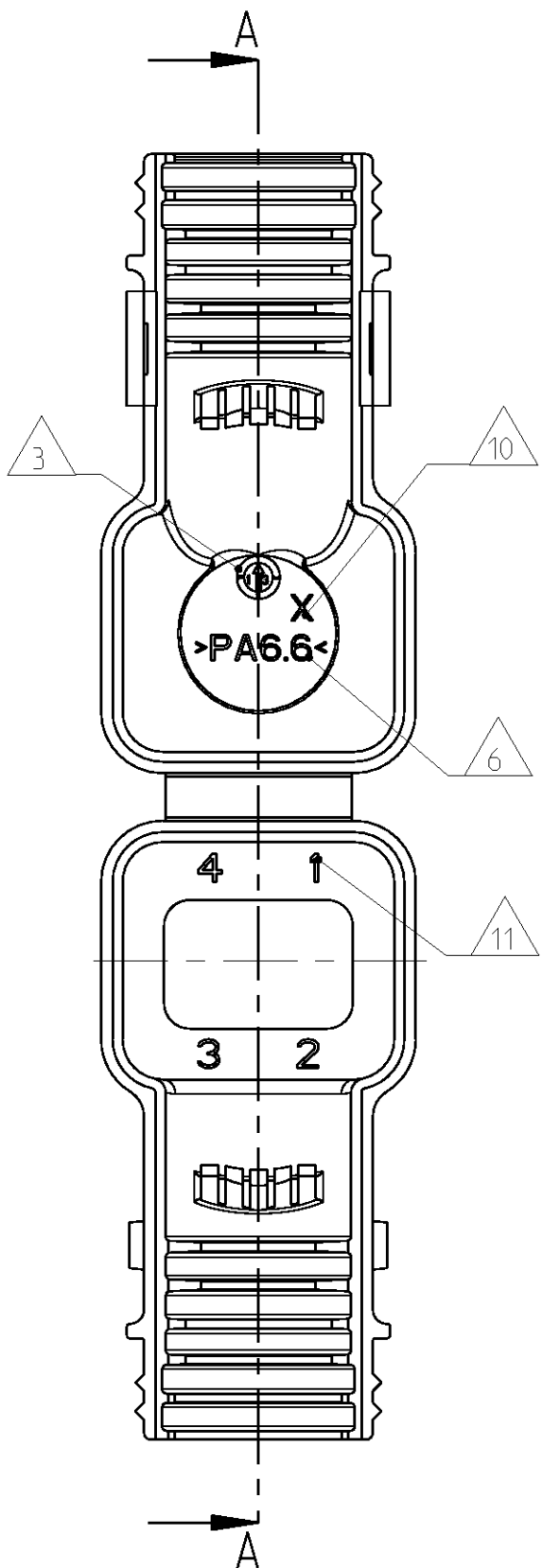
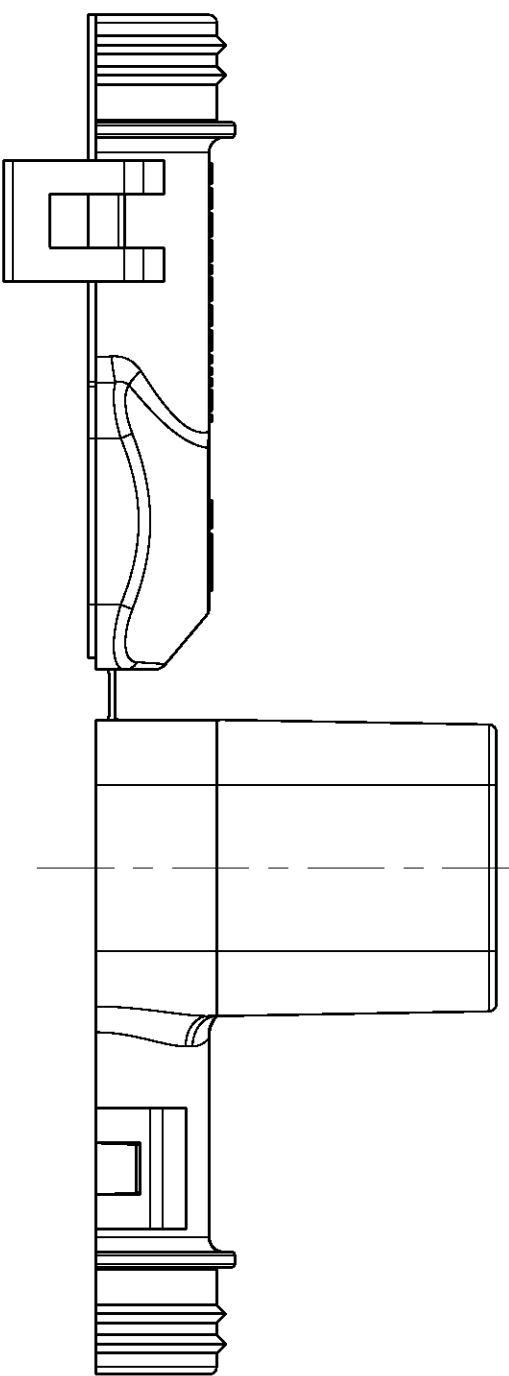
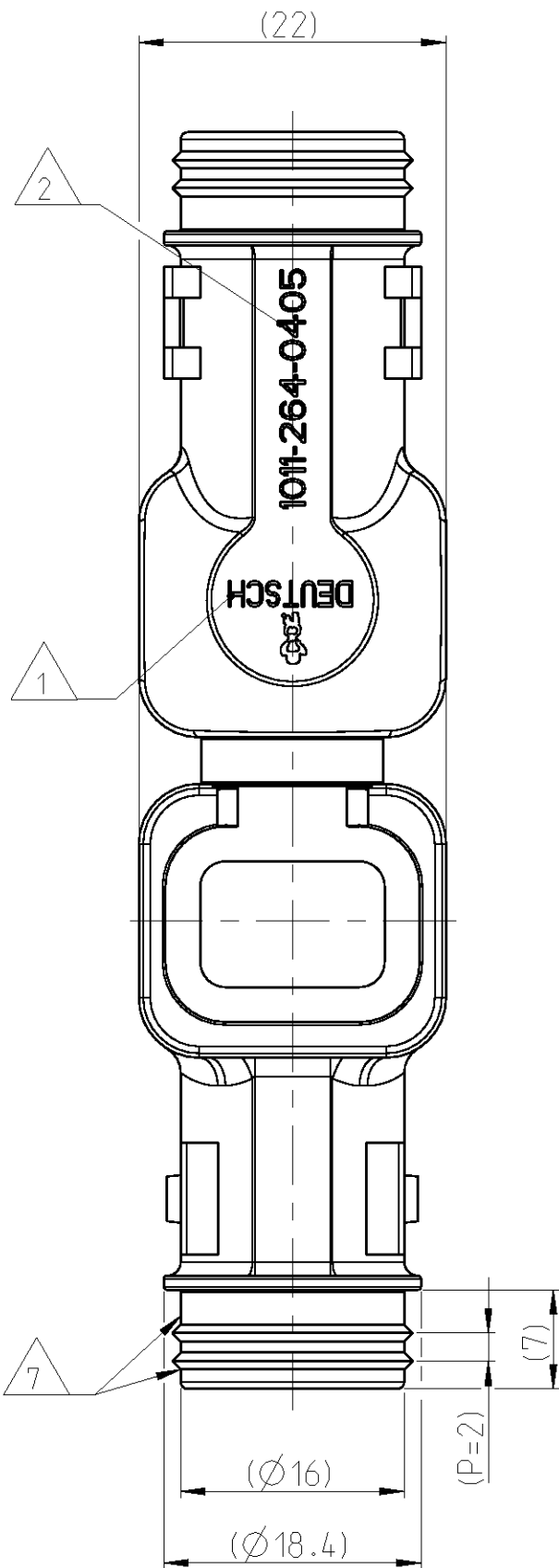


LOC	DIST	REVISIONS						
A1	-	ÄNDERUNGEN				DATE	DWN	APVD
		DESCRIPTION				29JUL2013	AS	CE
		BESCHREIBUNG						
PROJECT NO. DEUTSCH 61048		P	LTR	A NEW DRAWING				
				</				

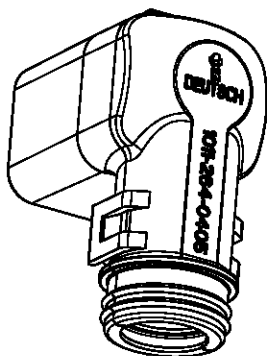
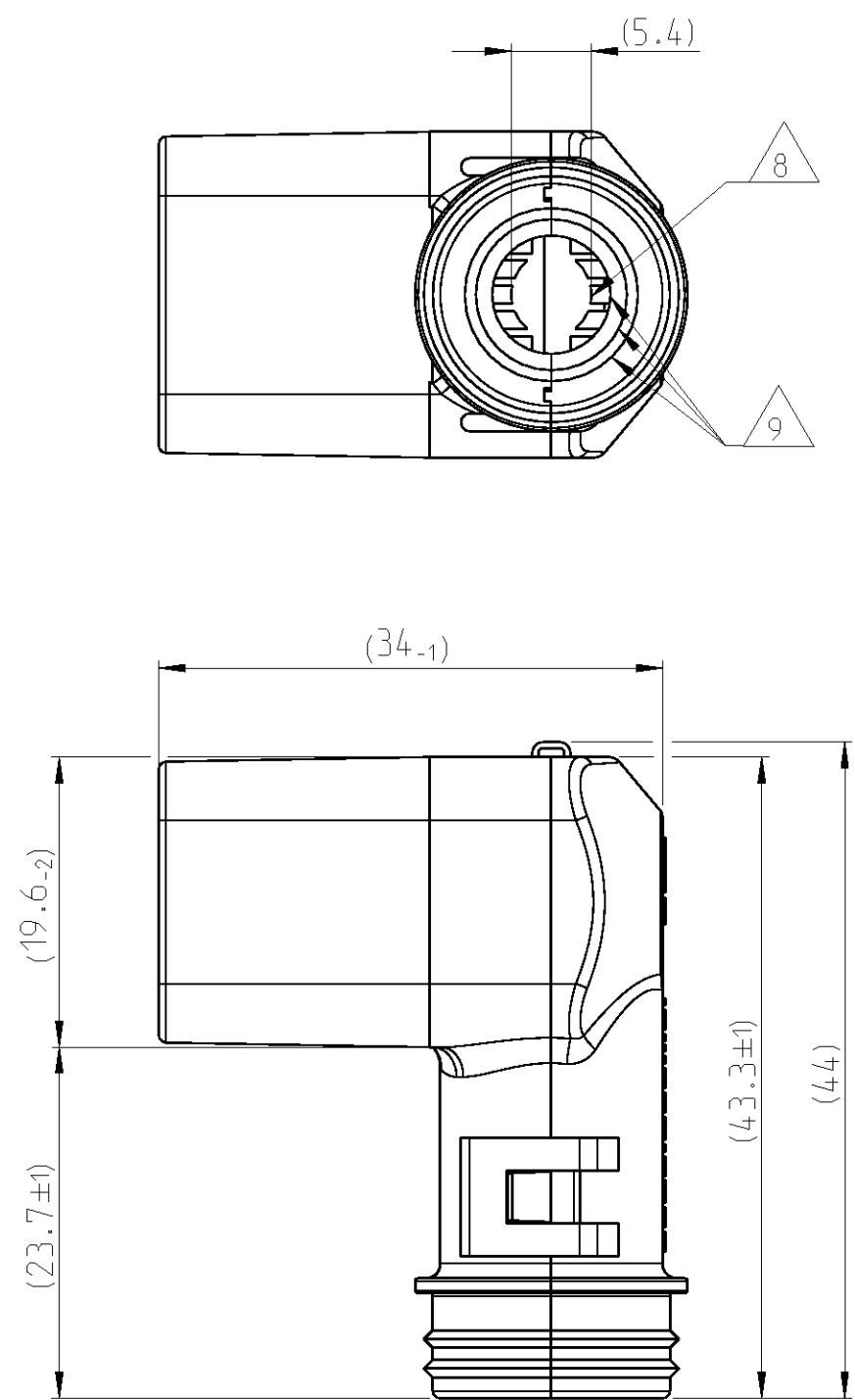
DELIVERY CONDITION AS SHOWN
Lieferzustand wie gezeigt



NOTES
Bemerkungen

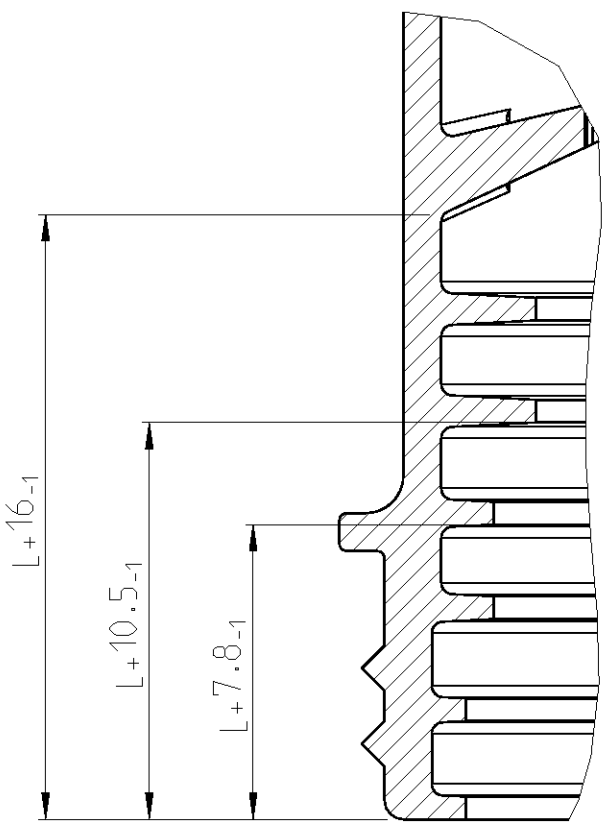
- 1 DEUTSCH LOGO
DEUTSCH Logo
- 2 DEUTSCH PART-NO
DEUTSCH Teil-Nr.
- 3 PRODUCTION DATE
Produktionsdatum
- 4 BULK PACKAGING IN PLASTIC BAG
Schuetitgut im Plastikbeutel
- 5 MALFUNCTION CAUSED BY LAQUER IS
NOT COVER BY TE WARRANTY
Funktionsbeeinträchtigung durch Lackieren liegt
nicht im Einfluss und Gewährleistungsumfang von TE
- 6 MATERIAL MARKING ACCORDING TO VDA 260
Werkstoffkennzeichnung nach VDA 260
- 7 FOR HEAT-SHRINK TUBING AND TUBE WITH TIE WRAP
Fuer Schrumpfschlauch und Schlauch mit Kabelschelle
- 8 STRAIN RELIEF FOR SHEATED CABLES
Zugentlastung fuer Mantelkabel
FROM / von Ø6.8 UP TO / bis Ø8.2
- 9 FOR CORRUGATED TUBES: NW 6/7.5/8.5/10
Fuer Wellrohre: NW 6/7.5/8.5/10
- 10 MOULD CAVITY MARKING (IF NECESSARY)
Nestmarkierung (falls notwendig)
- 11 CAVITY MARKING
Kammerbezeichnung
- 12 MATED WITH ALL MODIFICATION OF DT06-4S
(WITHOUT ANY WELDED / MOUNTED PARTS)
Passend zu allen Varianten von DT06-4S
(ohne verschweißte / montierte Teile)
- 13 BASED ON THE HINGE MECHANISM OF THE CAP,
THE DELIVERY CONDITION CAN BE DIFFERENT
TO THE SHOWN STATUS.
Basierend auf dem Klappmechanismus der Kappe, kann der
Lieferzustand von der dargestellten Ansicht abweichen.

CLOSED (MOUNTED) CONDITION AS SHOWN
Geschlossener (montierter) Zustand wie gezeigt

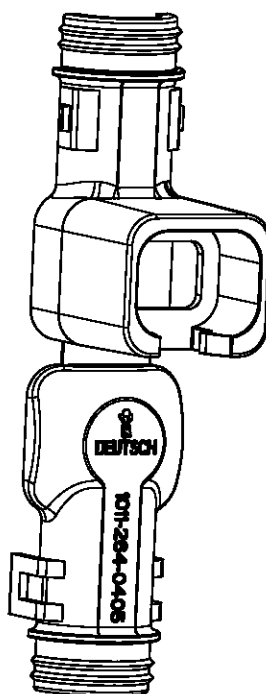


SCALE 1:1
Maßstab

SECTION A-A
Schnitt
SCALE 5:1
Maßstab



L+ = ADD LENGTH OF CORRUGATED TUBE
= Zus. Länge des Wellrohrs



SCALE 1:1
Maßstab

TOLERANCES UNLESS OTHERWISE SPECIFIED ACC. TO DIN 16901-140. CENTRIC TO NOMINAL DIMENSION. EDITION 1992-11 SHALL APPLY. Fertigstellungstoleranzen nach DIN 16901-140. Es gilt die Ausgabe 1992-11.		THIS DRAWING IS A CONTROLLED DOCUMENT. DIMENSIONING AND TOLERANCING PER GPS (ISO STANDARDS).		DWN: 29JUL2013 ASIF 30JUL2013 C.F. FINZER	
DIMENSIONS: MASSENHEITEN: (MM)		TOLERANCES UNLESS OTHERWISE SPECIFIED: ALLERGERINTOLERANZEN ACC. TO ISO 8015		APVD: 30JUL2013 C.F. FINZER	
1. PLC ± 2. PLC ± 3. PLC ± 4. PLC ±		PRODUCT SPEC PRODUKTSPEZ.		APPLICATION SPEC VERARBEITUNGSSPEZ.	
FINISH/BOHRFLÄCHE/FARBE SEE TABLE siehe Tabelle		WEIGHT GEWICHT SEE TABLE siehe Tabelle		Customer Drawing	

TE Connectivity		NAME		COVER, DT06-4S-BS090 Kappe, DT06-4S-BS090	
DATE		SHEET		100779-01-0005	
KUNDENZICHNUNG		SCAL		2:1	
SHEET		OF		1	
REV		A			

Mouser Electronics

Authorized Distributor

Click to View Pricing, Inventory, Delivery & Lifecycle Information:

[TE Connectivity:](#)

[1011-264-0405](#)