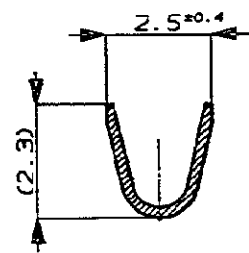
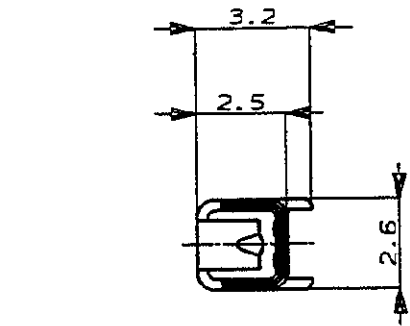


NUMBER C-175124

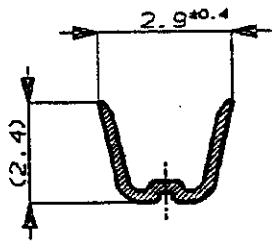
METRIC
三角法 (3rd ANGLE PROJECTION)

METRIC

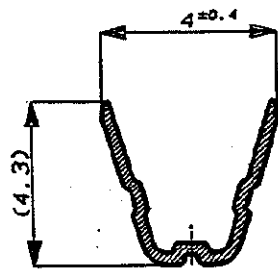
PRINT DIST
単位: 略 DIMENSIONS IN MM. DO NOT SCALE PRINT



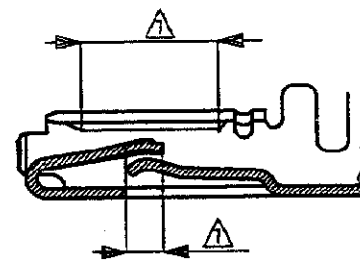
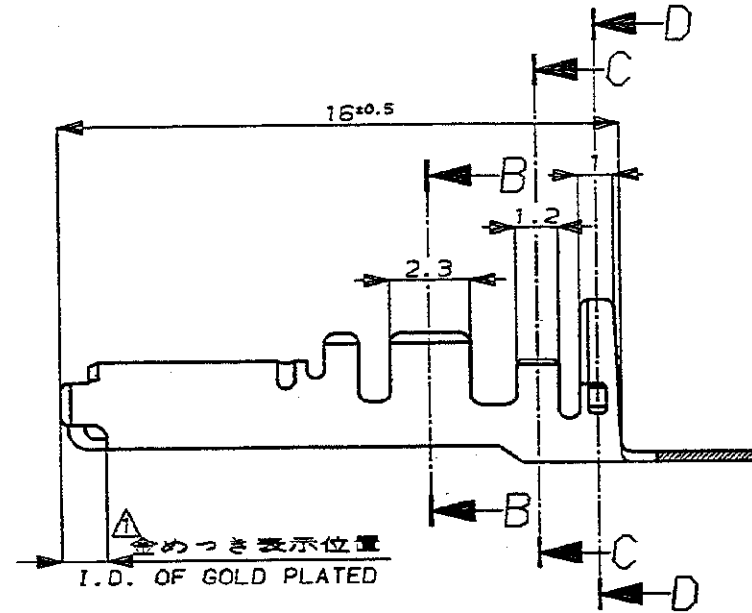
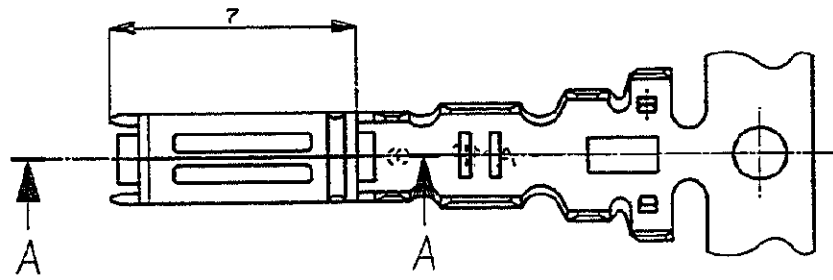
断面 B-B
SECT. B-B



断面 C-C
SECT. C-C



断面 D-D
SECT. D-D



断面 A-A
SECT. A-A

注:
△ 部分金めつき
2. 圧着規格 114-5134

NOTES;
△ SELECTIVE GOLD
2. CRIMP SPEC. 114-5134

△ SELECTIVE GOLD 部分金めつき	175124-2
PRE-TINNED 錫めつき済	175124-1
FINISH 仕上げ	AMP PART NO. 製品型番

LTR	作成 (J-1380)	DR	CHK	DATE

Copyright ©1992年 AMP (Japan) LTD. ALL RIGHTS RESERVED.		Copyright ©1992 AMP (Japan) LTD. ALL RIGHTS RESERVED.		AMP 東京エー・エム・ピー株式会社 Tokyo, Japan	
適合電線断面積 (WIRE RANSD) 0.3-0.56 mm² (AWG#22-#20)		被覆外径 (INSULATION DIA.) 1.0-1.4 mmφ		名称 (NAME) .070 SERIES RECEPTACLE .070 シリーズ リセブタクルコンタクト	
材料 (MATERIAL) THICKNESS BRASS, 板厚: 0.25		仕上 (FINISH) SEE TABLE 表参照		一般公差 (GENERAL TOLERANCES) 10mm以下: ±0.2 10mm以上 30mm以下: ±0.25 30mm以上 100mm以下: ±0.3 角 度: ±3°	
0		作成 (J-1380)		LOC 番号 (No.) B J C-175124	
LTR 変更 (REVISION RECORD)		DR		尺度 (SCALE) 5-1	
				REV. 0	
				SHEET 1 OF 1	

(CUSTOMER DRAWING) 参考 ☒ 面

Mouser Electronics

Authorized Distributor

Click to View Pricing, Inventory, Delivery & Lifecycle Information:

[TE Connectivity:](#)

[175124-1](#) [175124-1 \(Mouser Reel\)](#)