

版数 REV.	年月日 DATE	図面 NO.	変更内容 DESCRIPTION	製図 DR.	担当 CHK.	査閲 APPD.	承認 APPD.

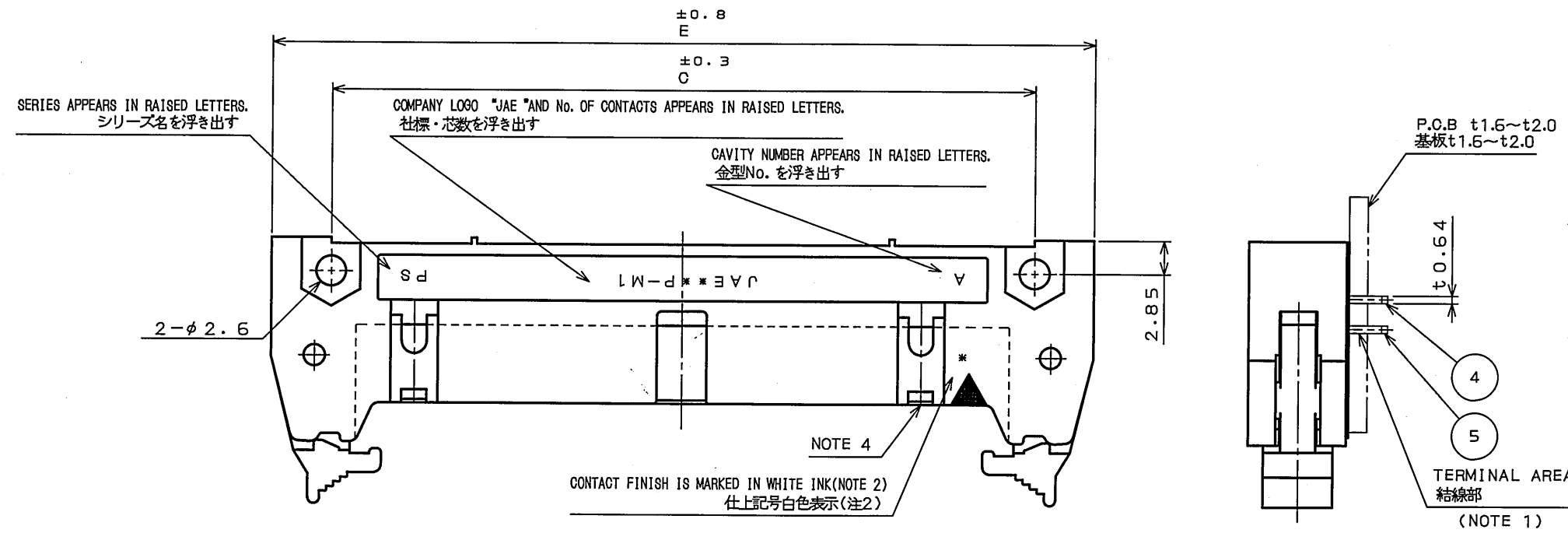


TABLE 1. PART No. OF CONTACTS AND DIMENSIONS
表1 名称・芯数及び寸法A・B・C・D・E

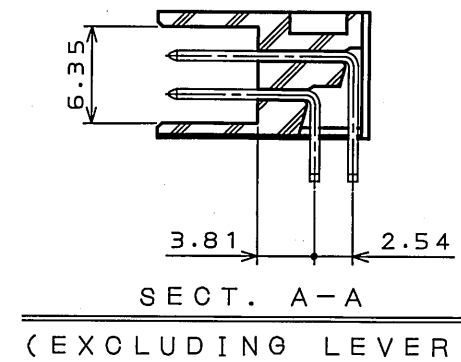
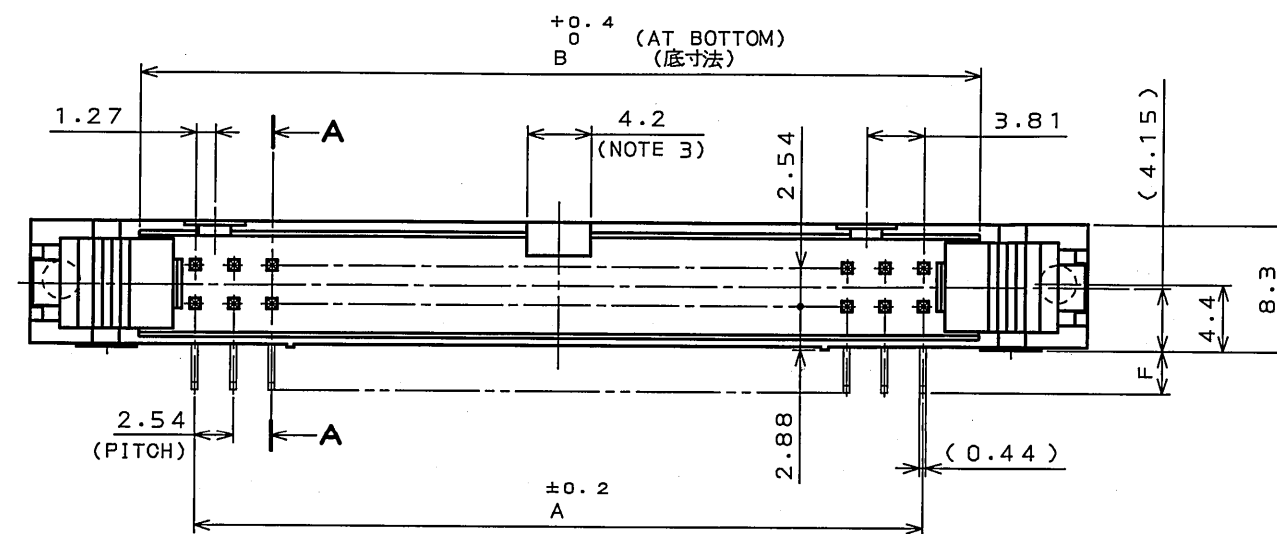
PART No. 名称	No. OF CONTACTS 芯数	A	B	C	D	E
PS-10PE-D4LT*-SM*E	10	10.16	17.53	21.84	27.94	32
PS-16PE-D4LT*-SM*E	16	17.78	25.15	29.46	35.56	39.6
PS-20PE-D4LT*-SM*E	20	22.86	30.23	34.54	40.64	44.7
PS-26PE-D4LT*-SM*E	26	30.48	37.85	42.16	48.26	52.3
PS-30PE-D4LT*-SM*E	30	35.56	42.93	47.24	53.34	57.4
PS-34PE-D4LT*-SM*E	34	40.64	48.01	52.32	58.42	62.5
PS-40PE-D4LT*-SM*E	40	48.26	55.63	59.94	66.04	70.1
PS-50PE-D4LT*-SM*E	50	60.96	68.33	72.64	78.74	82.8
PS-60PE-D4LT*-SM*E	60	73.66	81.03	85.34	91.44	95.5

TABLE 2 CONTACT FINISH
表2 仕上

*	1
CONTACT AREA 接触部	GOLD(0.1μm MIN.) OVER NICKEL NiEAO.1μm以上
TERMINAL AREA 結線部	(LEAD FREE) TIN/TIN ALLOY OVER NICKEL Ni上錫又は錫合金(無鉛)

TABLE 3 TERMINAL LENGTH
表3 結線部長さ

*	1	2
F	2.8	3.3



- NOTE1. THE FOUR CORNERS OF TERMINAL AREA SHALL BE BASHED TO BE INSERTED INTO THE HOLE OF 0.7 mm DIAMETER.
2. CONTACT FINISH IS MARKED IN WHITE INK.

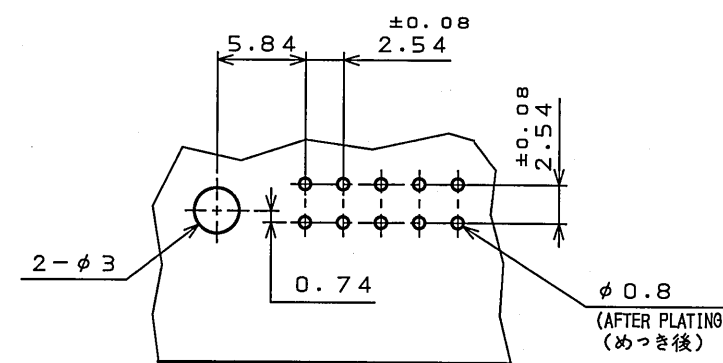
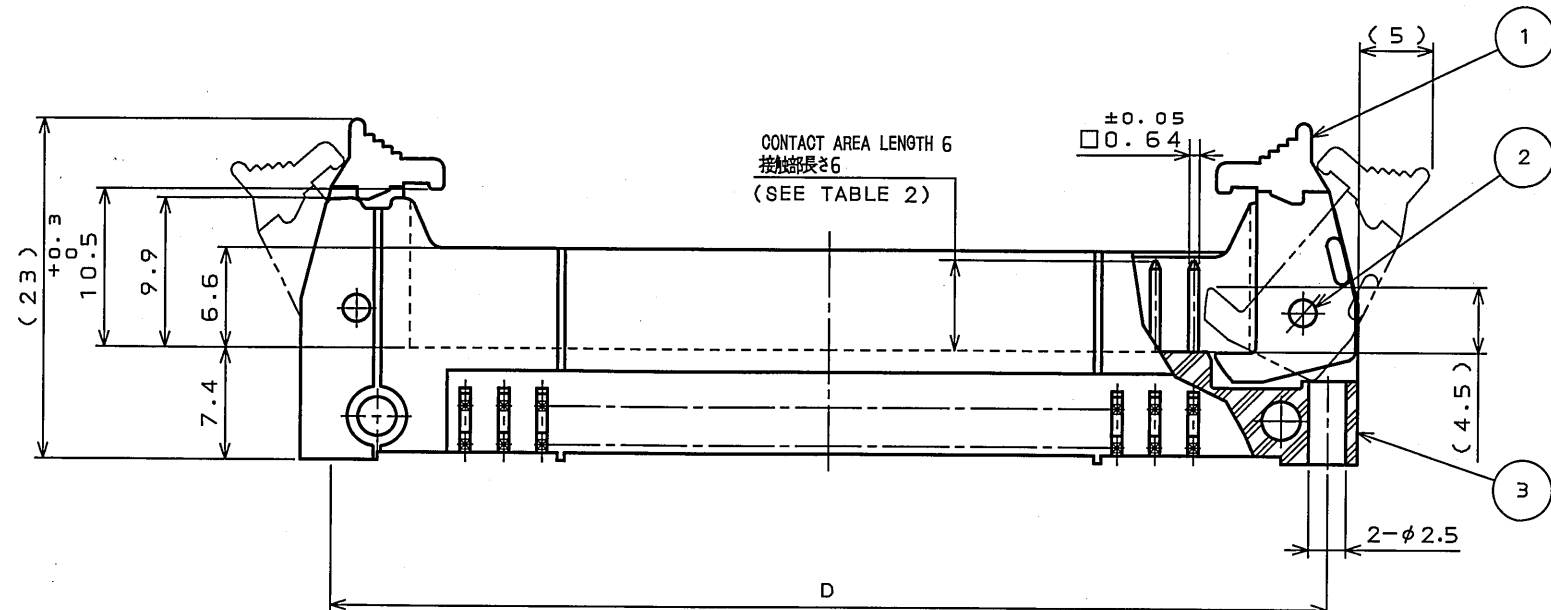
*	MARKING
1	NONE

3. ONE POLARIZING GROOVE IS PROVIDED AT THE CENTER.
NO POLARIZING GROOVE IS PROVIDED FOR 10-POSITION CONNECTOR.
4. TWO POLARIZING KEYS ARE PROVIDED. FOR 10-POSITION CONNECTOR,
NO POLARIZING KEY IS PROVIDED ON THE ▲ MARKED SIDE,
BUT ONE POLARIZING KEY IS PROVIDED ON THE OTHER SIDE.

- 注1. 結線部は0.64×0.44を四隅面打ちφ0.7に挿入できる。
2. 仕上記号白色捺印

仕上記号*	表示
1	無表示

3. 誤挿入防止溝を中心に1ヶ設ける。但し、10芯は無し。
4. 極性キイ取付部を2ヶ所設ける。
但し、10芯は▲マーク側の極性キイ取付部は無し。反対側の1ヶ所設けてある。



DESIGNATION
命名法

PS-*	PE-D4LT*-SM*E	(LEAD FREE) TIN/TIN ALLOY 錫又は錫合金(無鉛)
		FINISH (SEE TABLE 2) 仕上(表2参照)
		PIN HEADER WITH SHORT LATCH (WITH POLARIZING KEY) ロック付ピンヘッダ(極性キイ付)ショートレバー
		TERMINAL AREA LENGTH (SEE TABLE 3) 結線部長さ(表3参照)
		THROUGH HOLE (TERMINATION) スルーホール(ターミネーション)
		ANGLE TYPE アングルタイプ
		DOUBLE ROW 2.54mm SPACE 2列2.54ピッチ
		CONTACT AREA LENGTH 接触部長さ
		PIN SIDE ピン側
		No. OF CONTACTS (SEE TABLE 1) 芯数(表1参照)
SERIES シリーズ名		

5	LOWER POST	TABLE1	COPPER ALLOY	SEE TABLE 2	
4	UPPER POST	TABLE1	COPPER ALLOY	SEE TABLE 2	
3	INSULATOR	1	P. B. T		UL94V-0 COLOR: BLACK
2	SPRING PIN	2	STAINLESS STEEL	PASSIVATE	
1	LEVER	2	NYLON		
符号 NO.	名称 DESCRIPTION	個数 QTY.	材料 MATERIAL	仕上 FINISH	備考 REMARKS
仕様書(SPECIFICATION)		第1版(ORIGINAL DATE) 27.Dec.2004		度(SCALE) 2:1	シリーズ(SERIES) PS
公差(GENERAL TOLERANCE)		製図 DR.	H.SAKURADA	日本航空電子工業株式会社 JAPAN AVIATION ELECTRONICS INDUSTRY, LTD.	
寸法(DIMENSION)		担当 CHK.	N.UCHIYAMA	名称(TITLE) PS-**PE-D4LT*-SM*E	
. ±0.8		査閲 APPD.	Y.YAHIRO	PIN HEADER	
.X ±0.4		承認 APPD.	K.Hisatomo	図面番号(DRAWING NO.)	
.XX ±0.1				質量(MASS)	
.XXX ±				SJ101481	

Mouser Electronics

Authorized Distributor

Click to View Pricing, Inventory, Delivery & Lifecycle Information:

[JAE Electronics:](#)

[PS-16PE-D4LT1-SM1E](#)