

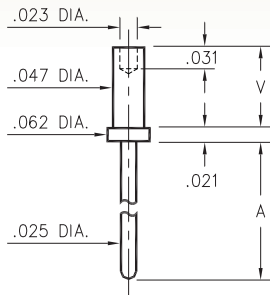
MALE PCB PINS

PRINTED CIRCUIT PINS

3130/3134

31XX-X-00-XX-00-00-08-0

Swage mount in .052 hole

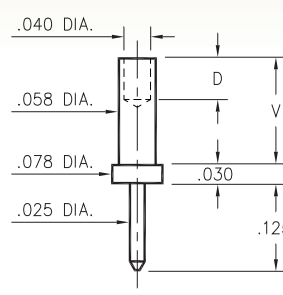


| Basic Part Number | Board Thickness | Length A | Length V |
|-------------------|-----------------|----------|----------|
| 3134-1 | .031 | .079 | .051 |
| 3134-2 | .062 | .079 | .082 |
| 3134-3 | .094 | .079 | .113 |
| 3134-4 | .125 | .079 | .145 |
| 3130-1 | .031 | .179 | .051 |
| 3130-2 | .062 | .179 | .082 |
| 3130-3 | .094 | .179 | .113 |
| 3130-4 | .125 | .179 | .145 |

3113

3113-X-00-XX-00-00-08-0

Swage mount in .062 hole

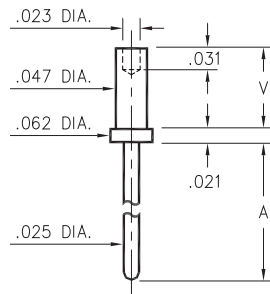


| Basic Part Number | Board Thickness | Length V | Depth D |
|-------------------|-----------------|----------|---------|
| 3113-1 | .031 | .062 | .040 |
| 3113-2 | .062 | .094 | .062 |
| 3113-3 | .094 | .125 | .062 |
| 3113-4 | .125 | .156 | .062 |

3151

3151-X-00-XX-00-00-08-0

Swage mount in .052 hole



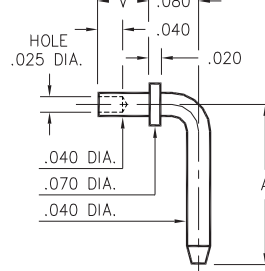
| Basic Part Number | Board Thickness | Length A | Length V |
|-------------------|-----------------|----------|----------|
| 3151-1 | .031 | .479 | .051 |
| 3151-2 | .062 | .479 | .082 |
| 3151-3 | .094 | .479 | .113 |
| 3151-4 | .125 | .479 | .145 |

3301 ⇌ 3304

330X-X-14-XX-00-00-08-0

Specify board thickness

Swage mount in .043 hole



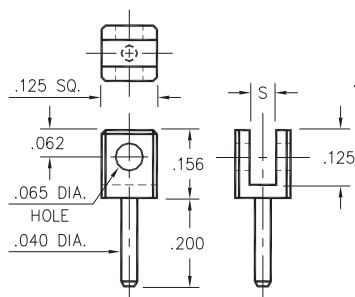
| Basic Part Number | Pin Centers A |
|-------------------|---------------|
| 3301-X | .257 |
| 3302-X | .357 |
| 3303-X | .375 |
| 3304-X | .562 |

| - X - | Board Thickness | Length V |
|-------|-----------------|----------|
| 1 | .031 | .051 |
| 2 | .062 | .082 |
| 3 | .094 | .113 |

3620

3620-X-32-XX-00-00-08-0

Board edge rivet mount.

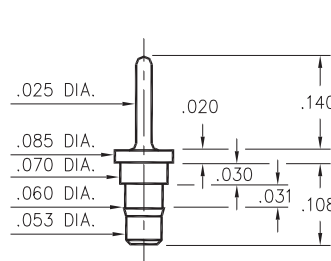


| Basic Part Number | Board Thickness | Slot S |
|-------------------|-----------------|--------|
| 3620-1 | .031 | .047 |
| 3620-2 | .062 | .075 |

0940

0940-0-00-XX-00-00-03-0

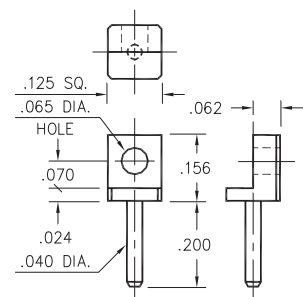
Press-fit in .057 mounting hole



3621

3621-0-32-XX-00-00-08-0

Board edge rivet mount



SPECIFICATIONS:

Pin Material: Brass Alloy 360, 1/2 Hard
(Except swage pins which are annealed)

Dimensions: Inches

Tolerances On: Lengths: ±.005
Diameters: ±.002
Angles: ±2°



ORDER CODE: XXXX - X - 0X - XX - 00 - 00 - XX - 0

BASIC PART #

SPECIFY PIN FINISH:

- 01 200 μ" TIN/LEAD OVER NICKEL
- ◆ 80 200 μ" TIN OVER NICKEL (RoHS)
- ◆ 15 10 μ" GOLD OVER NICKEL (RoHS)
- ◆ 21 20 μ" GOLD OVER NICKEL (RoHS)
- ◆ 34 50 μ" GOLD OVER NICKEL (RoHS)



Mouser Electronics

Authorized Distributor

Click to View Pricing, Inventory, Delivery & Lifecycle Information:

Mill-Max:

[3303-2-14-01-00-00-08-0](#) [3151-4-00-01-00-00-08-0](#) [3151-3-00-01-00-00-08-0](#) [3151-2-00-01-00-00-08-0](#) [3151-1-00-01-00-00-08-0](#) [3134-4-00-01-00-00-08-0](#) [3134-3-00-01-00-00-08-0](#) [3134-2-00-01-00-00-08-0](#) [3134-1-00-01-00-00-08-0](#) [3130-4-00-01-00-00-08-0](#) [3130-3-00-01-00-00-08-0](#) [3130-2-00-01-00-00-08-0](#) [3130-1-00-01-00-00-08-0](#) [3113-4-00-01-00-00-08-0](#) [3113-3-00-01-00-00-08-0](#) [3113-2-00-01-00-00-08-0](#) [3113-1-00-01-00-00-08-0](#) [0940-0-00-80-00-00-03-0](#) [3301-2-14-21-00-00-08-0](#) [0940-0-00-01-00-00-03-0](#) [3360-4-14-80-00-00-08-0](#) [3360-2-14-80-00-00-08-0](#) [3304-2-14-80-00-00-08-0](#) [3151-4-00-80-00-00-08-0](#) [3151-3-00-80-00-00-08-0](#) [3151-2-00-80-00-00-08-0](#) [3151-1-00-80-00-00-08-0](#) [3134-4-00-80-00-00-08-0](#) [3134-3-00-80-00-00-08-0](#) [3134-2-00-80-00-00-08-0](#) [3134-1-00-80-00-00-08-0](#) [3130-4-00-80-00-00-08-0](#) [3130-3-00-80-00-00-08-0](#) [3130-2-00-80-00-00-08-0](#) [3130-1-00-80-00-00-08-0](#) [3113-4-00-80-00-00-08-0](#) [3113-3-00-80-00-00-08-0](#) [3113-2-00-80-00-00-08-0](#) [3113-1-00-80-00-00-08-0](#) [0940-0-00-15-00-00-03-0](#) [0940-0-00-21-00-00-03-0](#) [0940-0-00-34-00-00-03-0](#) [3113-1-00-15-00-00-08-0](#) [3113-1-00-21-00-00-08-0](#) [3113-1-00-34-00-00-08-0](#) [3113-2-00-15-00-00-08-0](#) [3113-2-00-21-00-00-08-0](#) [3113-2-00-34-00-00-08-0](#) [3113-3-00-15-00-00-08-0](#) [3113-3-00-21-00-00-08-0](#) [3113-3-00-34-00-00-08-0](#) [3113-4-00-15-00-00-08-0](#) [3113-4-00-21-00-00-08-0](#) [3113-4-00-34-00-00-08-0](#) [3130-1-00-15-00-00-08-0](#) [3130-1-00-21-00-00-08-0](#) [3130-1-00-34-00-00-08-0](#) [3130-2-00-21-00-00-08-0](#) [3130-2-00-34-00-00-08-0](#) [3130-3-00-15-00-00-08-0](#) [3130-3-00-21-00-00-08-0](#) [3130-3-00-34-00-00-08-0](#) [3130-4-00-15-00-00-08-0](#) [3130-4-00-21-00-00-08-0](#) [3130-4-00-34-00-00-08-0](#) [3134-1-00-15-00-00-08-0](#) [3134-1-00-21-00-00-08-0](#) [3134-1-00-34-00-00-08-0](#) [3134-2-00-15-00-00-08-0](#) [3134-2-00-21-00-00-08-0](#) [3134-2-00-34-00-00-08-0](#) [3134-3-00-15-00-00-08-0](#) [3134-3-00-21-00-00-08-0](#) [3134-3-00-34-00-00-08-0](#) [3134-4-00-15-00-00-08-0](#) [3134-4-00-21-00-00-08-0](#) [3134-4-00-34-00-00-08-0](#) [3151-1-00-15-00-00-08-0](#) [3151-1-00-21-00-00-08-0](#) [3151-1-00-34-00-00-08-0](#) [3151-2-00-15-00-00-08-0](#) [3151-2-00-21-00-00-08-0](#) [3151-2-00-34-00-00-08-0](#) [3151-3-00-15-00-00-08-0](#) [3151-3-00-21-00-00-08-0](#) [3151-3-00-34-00-00-08-0](#) [3151-4-00-15-00-00-08-0](#) [3151-4-00-21-00-00-08-0](#) [3151-4-00-34-00-00-08-0](#) [3301-1-14-15-00-00-08-0](#) [3302-1-14-15-00-00-08-0](#) [3302-3-14-34-00-00-08-0](#) [3303-1-14-15-00-00-08-0](#) [3303-2-14-34-00-00-08-0](#) [3304-3-14-21-00-00-08-0](#) [3304-3-14-34-00-00-08-0](#) [3360-1-14-34-00-00-08-0](#) [3360-2-14-15-00-00-08-0](#) [3360-2-14-21-00-00-08-0](#) [3360-3-14-34-00-00-08-0](#)