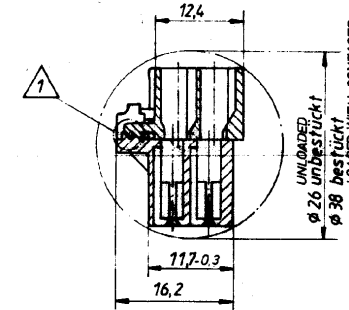
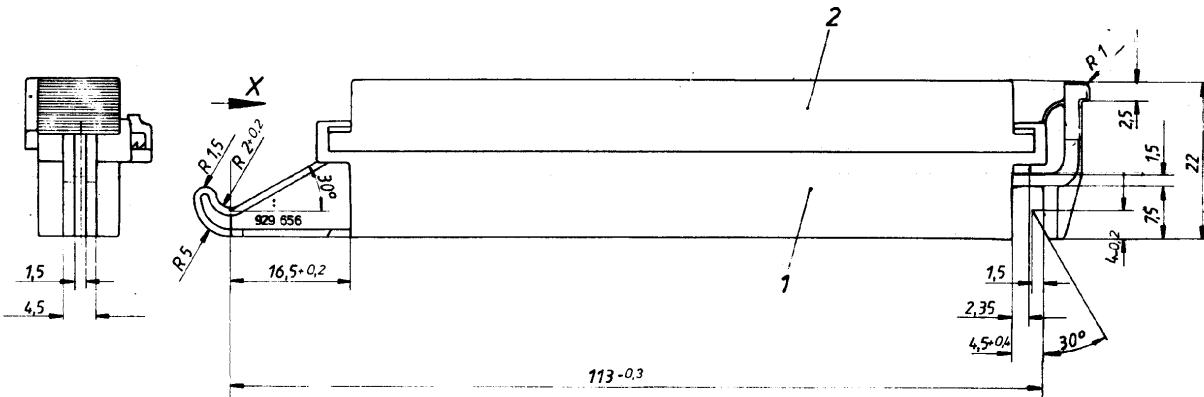


Änderungen, die ohne techn.
rischen Verantwortlichkeit
geändert werden dürfen.

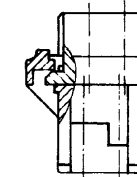
Zurückgeführt durch
Copyright 1988
AMP ELECTRONICS GmbH
Alle Rechte vorbehalten

Rev.	Änderung	Datum	Gezeichnet
B	PART-REVISION ADDED	28.JUL.08	Stre

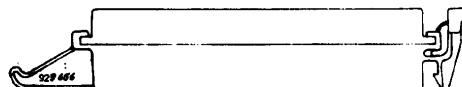
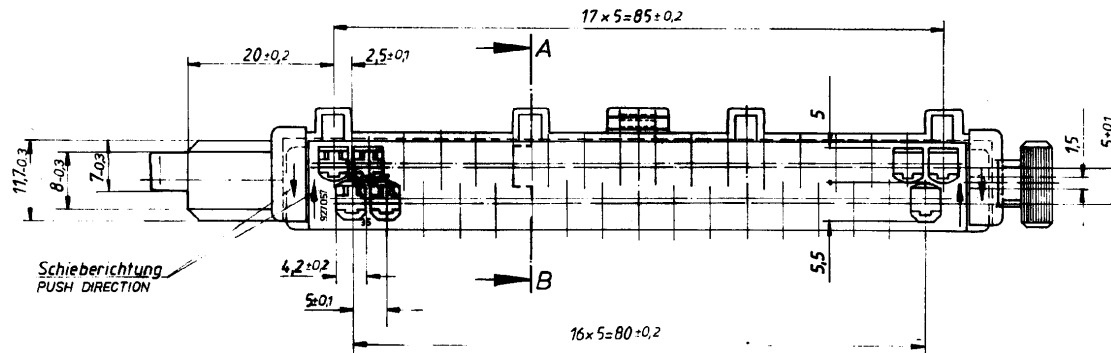
Schnitt A-B um 90° gedreht
SECTION A-B turned around 90°



Ansicht X
VIEW



- 1 Bei Vormontage muß Rastfeder wie dargestellt verrastet sein
AFTER PRE ASS'Y LOCKING LANCE MUST BE IN POSITION AS SHOWN
- 5 Gehäuse besteht aus Ober- und Unterteil
HOUSING COMPOSED FROM UPPER AND LOWER PART



M 1:1
SCALE

REVISION
B B

1x	1	PA 66 GV 13	kupferbraun BROWN	FRÜSTED	35 pol. Federleiste mit Kodierung und zusätzl. Kontaktsicherung	K
1x	1x	2	PA 66 GV 13	schwarz BLACK	FRÜSTED	
1x	1	PA 66 GV 13	schwarz BLACK	FRÜSTED		
-2	-1	Material	Farbe	Oberfläche	Bezeichnung	REV
828892					828892	B

Tyco Electronics Tyco Electronics AMP GmbH
64625 Bensheim (Germany)

35 pol. Federleiste mit Kodierung und zusätzl. Kontaktsicherung

K

Bezeichnung 828892
C
2 1 1

Mouser Electronics

Authorized Distributor

Click to View Pricing, Inventory, Delivery & Lifecycle Information:

[TE Connectivity:](#)

[828892-1](#)