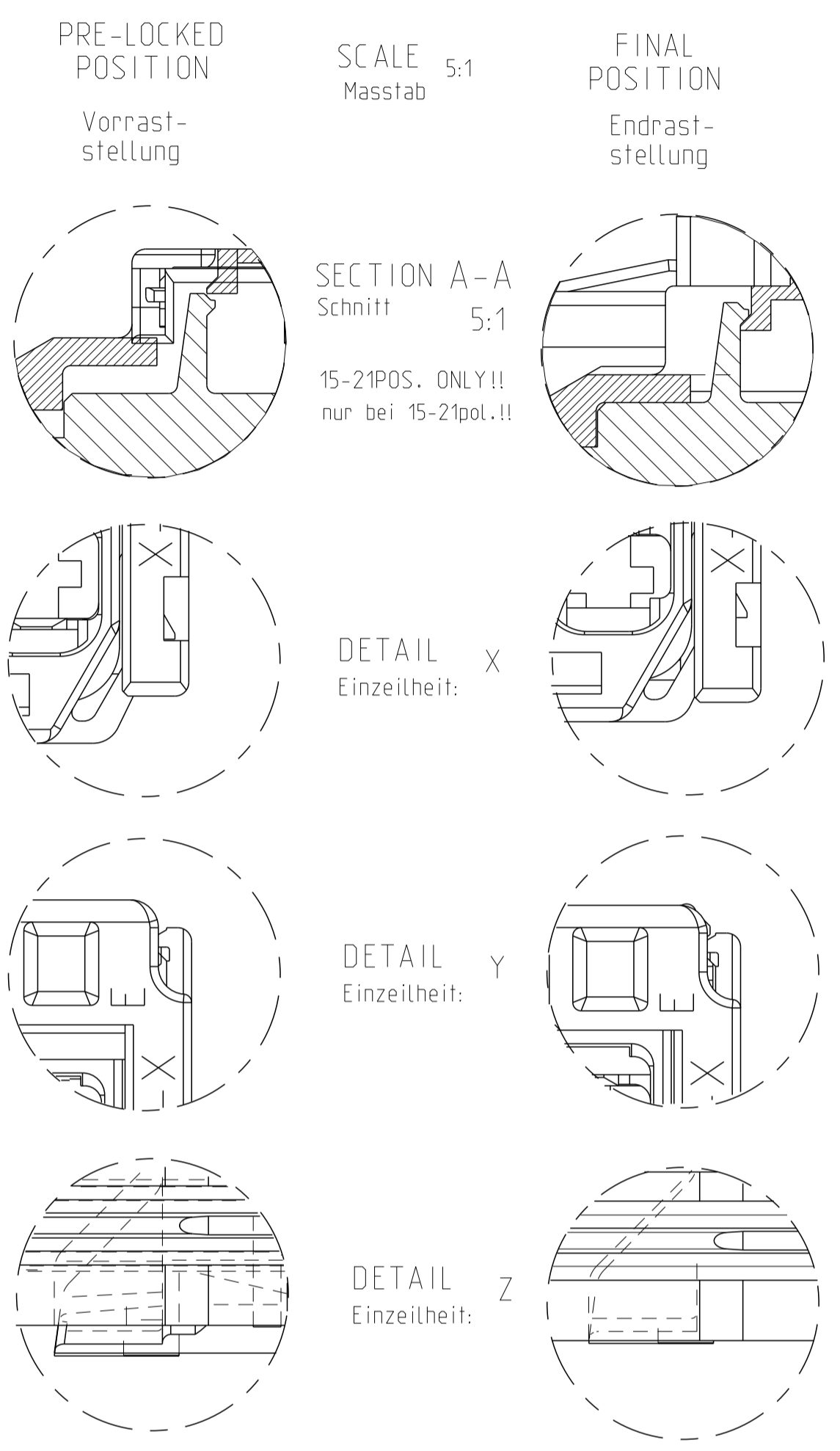


	6	30	36.2	38	39.9	41	34.2	11.6g	21
	5	25	31.2	33	34.9	36	29.2	10.3g	18
	4	20	26.2	28	29.9	31	15.5	9.0g	15
	3	15	21.2	23	24.9	26	10.5	7.7g	12
	2	10	16.2	18	19.9	21	5.5	6.3g	9
	1	5	11.2	13	14.9	16	4.5	4.9g	6
M1:1	n	b	c <sup>+0.1 -0.3</sup>	d <sup>+0.4 -0.3</sup>	e <sup>+0.2 -0.5</sup>	f	g±0.25	WEIGHT Gewicht	NUMBER OF WAYS Polzahl

**PRE-LOCKED AND FINAL POSITION**  
 Vorrast- und Endraststellung

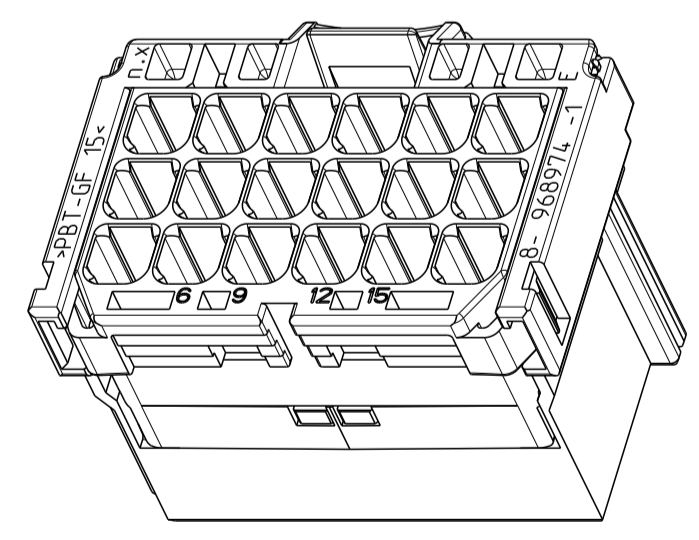
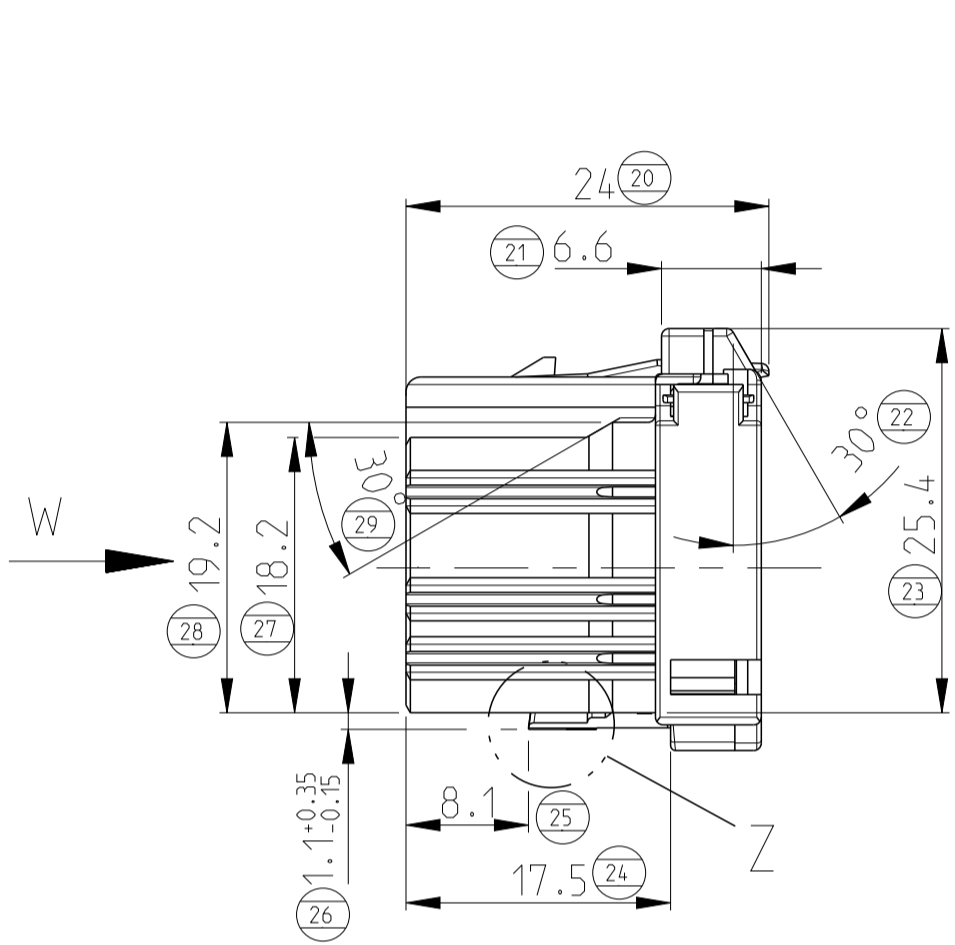
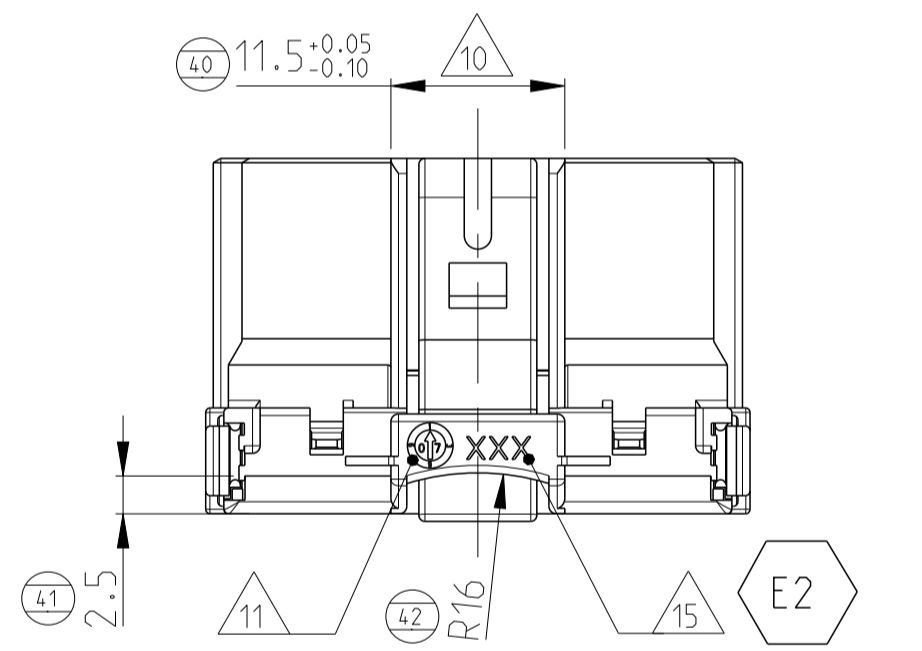
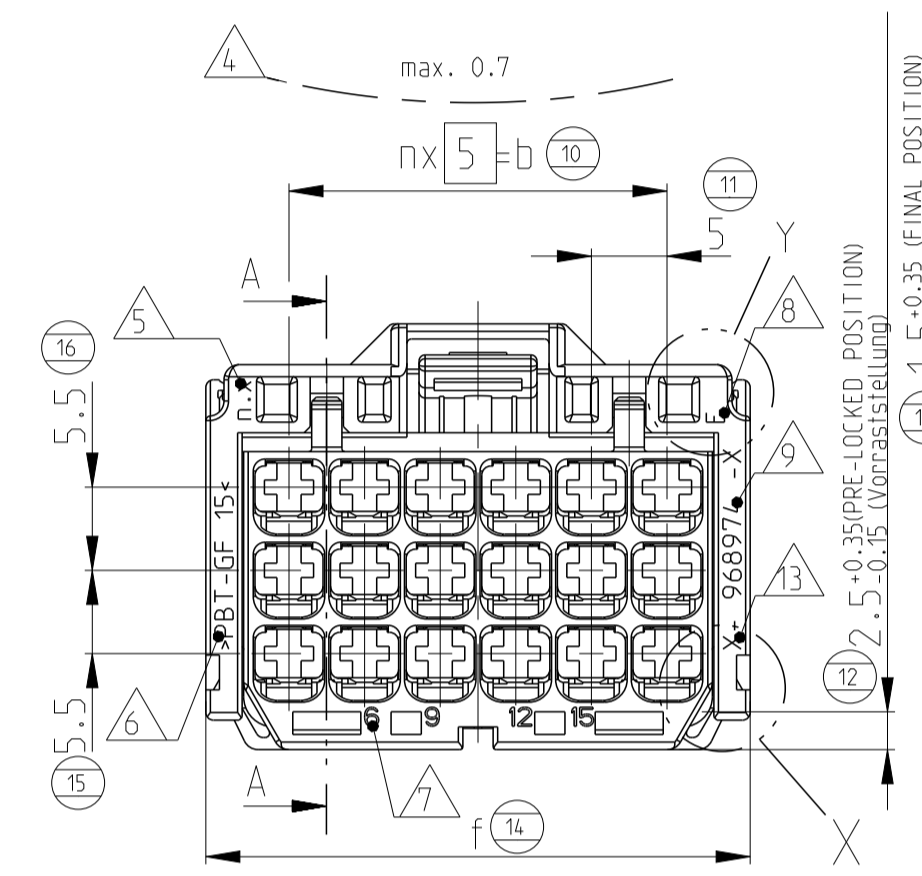
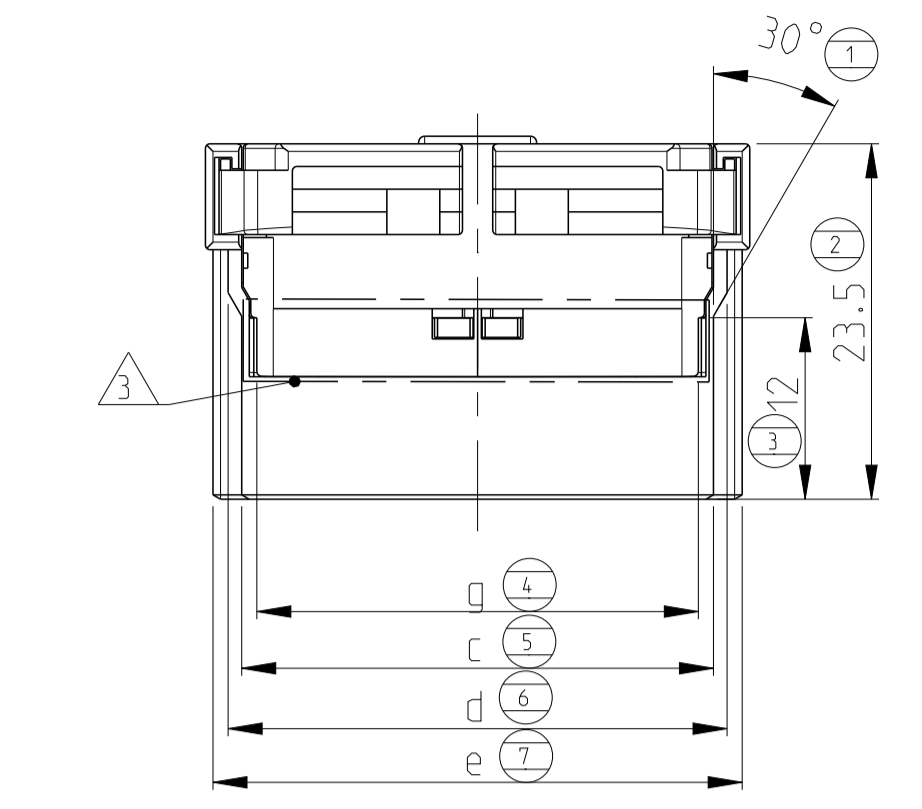
SLIDING DISTANCE: 1mm  
 Verschiebeweg: 1mm



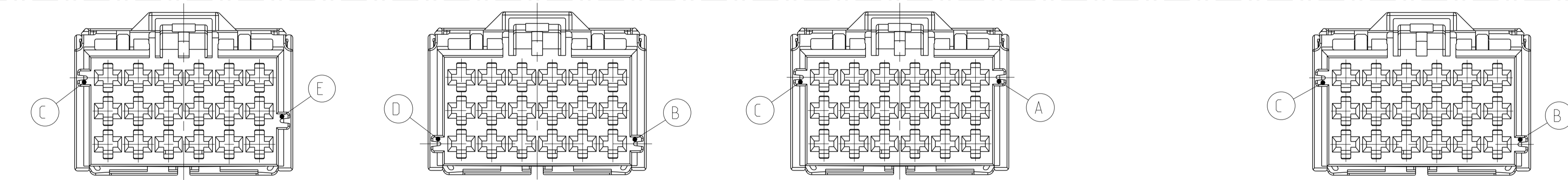
**NOTES**  
 Bemerkungen

- MATING CONNECTOR FOR AMP MCP 2.8 HOUSING SEE DRAWINGS 1355072 (TAB HOUSINGS), 1964562 (TAB HOUSINGS), 966140 (TAB HEADER), 114-18085-025 (INTERFACE-DRAWING)  
 Gegenstecker fuer AMP MCP 2.8 Gehaeuse siehe Zeichnungen 1355072 (Flachstecker-Gehaeuse), 1964562 (Flachstecker-Gehaeuse), 966140 (Messleiten), 114-18085-025 (Ausfuehrungsvorschrift)
- CAVITIES MATING WITH AMP MCP 2.8 CONTACTS (WITHOUT SWS. MAX. WIRE SIZE: 2.5mm<sup>2</sup> FLR) - SEE PRODUCT GROUP DRAWING: 1355036  
 Kontaktkammern passend fuer AMP MCP 2.8 Kontakte (ohne EDS. max. Leitungsquerschnitt: 2.5mm<sup>2</sup> FLR) - siehe Produktgruppenzeichnung: 1355036
- DESIGN DEPENDS ON NUMBER OF WAYS  
 Aussehen je nach Polzahl unterschiedlich
- WARPAGE TO ... PERMITTED  
 Verzug bis ... zulaessig
- MOULD CAVITY-MARKING = X  
 SERIAL MOULD-NUMBER = n. (if n>1 only)  
 Nestmarkierung = X  
 Serienwerkzeug-Nr. = n (nur wenn n>1)
- MATERIAL-MARKING ACC. TO VDA 260  
 Werkstoffkennzeichnung nach
- CAVITY-MARKING  
 Kammerbezeichnung
- THE REVISION STATUS OF THE MOULD  
 Aenderungszustand des Werkzeuges
- TE PARTNUMBER  
 TE Bestell-Nr. Teil
- WARPAGE TO 11.3 PERMITTED  
 Verzug bis 11.3 zulaessig
- PRODUCTION-DATE  
 Produktionsdatum
- PACKAGING: BULK PACKAGING IN CORRUGATED BOX - INDICATED BY PRE-DASH-NO.s 8-, 7-, 6-, 5-; THESE PRE-DASH-NO.s ARE ON PART NOW.  
 Verpackung: Schuetttgut in Versandkarton - gekennzeichnet durch Vorstrichzahlen 8-, 7-, 6-, 5-; diese Vorstrichzahlen sind jetzt auch am Teil!
- MALFUNCTION CAUSED BY LACQUER IS NOT COVERED BY TE WARRANTY  
 Funktionbeeintraechtigung durch Lackieren liegt nicht im Einfluss und Gewaehrleistungsumfang von TE
- COMPANY LOGO  
 Firmenzeichen

8-968974-1 AS SHOWN IN PRE-LOCKED POSITION wie gezeichnet in Vorraststellung



3D-MODEL (18POS.; CODING A)  
 2:1



CODING / Kodierung D RIB / Rippe: C-E				CODING / Kodierung C RIB / Rippe: B-D				CODING / Kodierung B RIB / Rippe: A-C				CODING / Kodierung A RIB / Rippe: B-C				MECHAN. CODING mechan. Kodierung						
5-968975-1	E	CLARET VIOLET Bordeauviolett	REV	6-968975-1	E	LIGHT BLUE Lichtblau	REV	7-968975-1	E	NATURE natur	REV	8-968975-2	E	GREY grau	8-968975-1	E	BROWN braun	1	AMP MCP 2.8 HOUSING AMP MCP 2.8 Gehaeuse	21	POS. polig	PBT-GF 15
5-968974-1	E			6-968974-1	E			7-968974-1	E			-	-	8-968974-1	E	GREY grau	1	18		POS. polig		
5-968973-1	E			6-968973-1	E			7-968973-1	E			8-968973-2	E	GREY grau	8-968973-1	E	VIOLET violett	1		15	POS. polig	
5-968972-1	E			6-968972-1	E			7-968972-1	E			8-968972-2	E	GREY grau	8-968972-1	E	GREEN gruen	1		12	POS. polig	
5-968971-1	E			6-968971-1	E			7-968971-1	E			8-968971-2	E	GREY grau	8-968971-1	E	YELLOW gelb	1		9	POS. polig	
5-968970-1	E	6-968970-1	E	7-968970-1	E	8-968970-2	E	GREY grau	8-968970-1	E	SEMITIAN BLUE Enzianblau	1	6	POS. polig								
CUSTOMER PART NO. Kunden-Teile-Nr.	TE ORDER-NO TE Bestell-Nr.	REV	COLOUR Farbe	CUSTOMER PART NO. Kunden-Teile-Nr.	TE ORDER-NO TE Bestell-Nr.	REV	COLOUR Farbe	CUSTOMER PART NO. Kunden-Teile-Nr.	TE ORDER-NO TE Bestell-Nr.	REV	COLOUR Farbe	CUSTOMER PART NO. Kunden-Teile-Nr.	TE ORDER-NO TE Bestell-Nr.	REV	COLOUR Farbe	POS.	DESCRIPTION Benennung Einzelteil	MATERIAL Werkstoff				

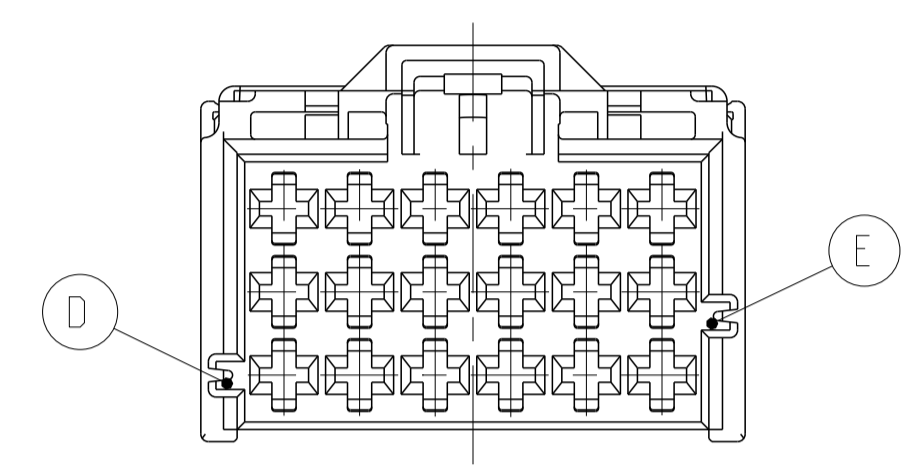
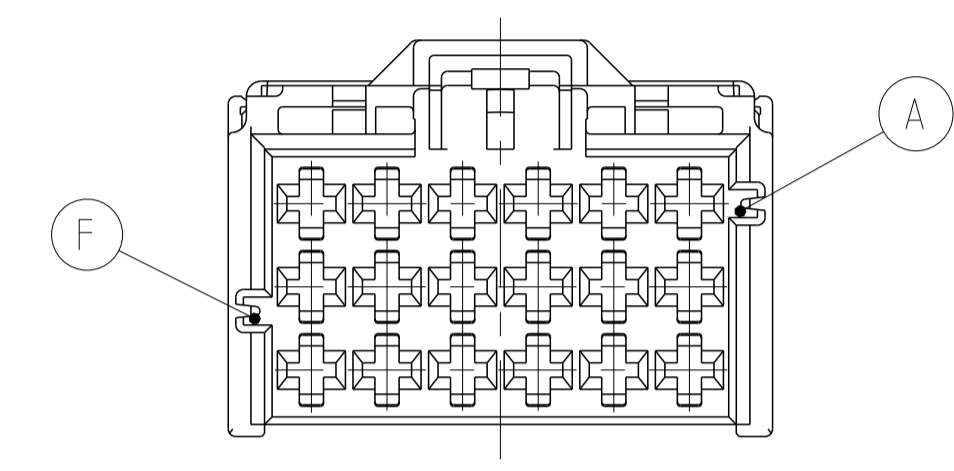
THIS DRAWING IS A CONTROLLED DOCUMENT. DIMENSIONS: mm. TOLERANCES UNLESS OTHERWISE SPECIFIED: 0 PLC ±, 1 PLC ±, 2 PLC ±, 3 PLC ±, 4 PLC ±, ANGLES ±°. FINISH SEE PARTS LIST. WEIGHT SEE TABLE. CUSTOMER DRAWING.

TE Connectivity  
 PRODUCT GROUP DRAWING FOR: AMP MCP 2.8 HSG. 6-21POS. WITH SECONDARY LOCKING DEVICE. Produkt-Gruppen-Zeichnung fuer: AMP MCP 2.8 Gehaeuse. 6-21polig mit zweiter Kontaktsicherung.

SCALE 2:1 SHEET 1 OF 2 REV E2

MATED WITH / PASSEND ZU:		PROJEKT NR. A97-52046	LOC A1	DIST -	REVISIONS			
P.	LTN.	DESCRIPTION	DATE	DMN	APVD			
-	-	SEE SHEET 1	-	-	-			

## ADDITIONAL CODINGS / Zusätzliche Kodierungen



CODING / Kodierung F			MECHANICAL CODING: mechanische Kodierung:	
RIBS / Nuten: A-F				
9-968975-2	E		21 POS. pol.	PBT-GF15
9-968974-2	E		18 POS. pol.	
			15 POS. pol.	
9-968972-2	F	ORANGE	12 POS. pol.	
			9 POS. pol.	
9-968970-2	F		6 POS. pol.	
CUSTOMER PART NUMBER Kunden-Einzelteil-Nummer	TE ORDER-NO. TE Bestell-Nr.	REV.	DESCRIPTION Benennung Einzelteil	MATERIAL Werkstoff

CODING / Kodierung E			MECHANICAL CODING: mechanische Kodierung:	
RIBS / Nuten: E-D				
4-968975-1	E		21 POS. pol.	PBT-GF15
4-968974-1	E		18 POS. pol.	
			15 POS. pol.	
4-968972-1	F	EMERALD GREEN	12 POS. pol.	
			9 POS. pol.	
4-968970-1	F		6 POS. pol.	
CUSTOMER PART NUMBER Kunden-Einzelteil-Nummer	TE ORDER-NO. TE Bestell-Nr.	REV.	DESCRIPTION Benennung Einzelteil	MATERIAL Werkstoff

THIS DRAWING IS A CONTROLLED DOCUMENT.

DIMENSIONS: mm	TOLERANCES UNLESS OTHERWISE SPECIFIED: H, DR 9001 - 90	DMN R. Huebner CHK J. Haas	19JAN1998 19JAN1998	TE Connectivity NAME PRODUCT GROUP DRAWING FOR: AMP MCP 2.8 HSG. 6-21POS. WITH SECONDARY LOCKING DEVICE Produkt-Gruppen-Zeichnung fuer: AMP MCP 2.8 Gehaeuse. 6-21polig mit zweiter Kontaktsicherung
 MATERIAL SEE PARTS LIST	0 PLC ± 1 PLC ± 2 PLC ± 3 PLC ± 4 PLC ± ANGLES ±0° FINISH SEE PARTS LIST	APVD M. Bleicher	18JAN2008	
WEIGHT SEE TABLE		SIZE A1		RESTRICTED TO
CUSTOMER DRAWING		SCALE 2:1		SHEET 2 OF 2
		CAGE CODE DRAWING NO 00779		REV E2