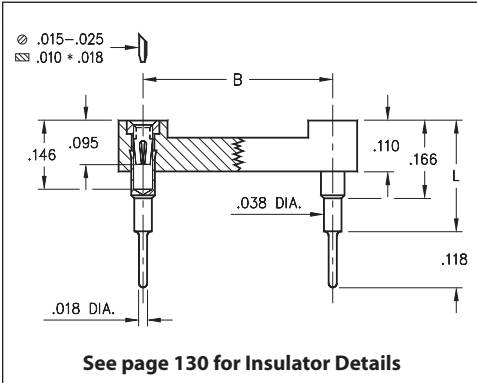
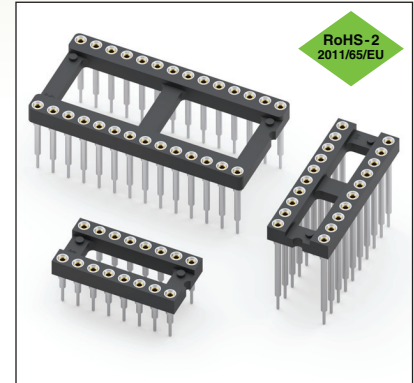


DUAL-IN-LINE SOCKETS

SERIES 116 • ELEVATED • OPEN FRAME



- Ideal for raised component requirements and stacking of PCBs
- Sockets are XY stackable
- Hi-Rel, 4-finger BeCu #30 contact is rated at 3 amps. See page 253 for details
- Series 116 uses MM #0153-X pins. See page 167 for details
- Insulators are high temperature thermoplastic, suitable for all soldering operations
- For Electrical, Mechanical and Environmental Data, see page 264 for details



Total number of pins	Pin Spacing			Quantity per tube	ORDERING INFORMATION					
					L = .236	L = .315	L = .402	L = .472	L = .594	
	A	B	C		(#0153-1 pin)	(#0153-2 pin)	(#0153-3 pin)	(#0153-4 pin)	(#0153-5 pin)	
10	0.5	0.2	0.3	40	116-XX-210-41-006000	116-XX-210-41-003000	116-XX-210-41-007000	116-XX-210-41-008000	116-XX-210-41-001000	
4	0.2	0.3	0.4	102	116-XX-304-41-006000	116-XX-304-41-003000	116-XX-304-41-007000	116-XX-304-41-008000	116-XX-304-41-001000	
6	0.3	0.3	0.4	67	116-XX-306-41-006000	116-XX-306-41-003000	116-XX-306-41-007000	116-XX-306-41-008000	116-XX-306-41-001000	
8	0.4	0.3	0.4	50	116-XX-308-41-006000	116-XX-308-41-003000	116-XX-308-41-007000	116-XX-308-41-008000	116-XX-308-41-001000	
10	0.5	0.3	0.4	40	116-XX-310-41-006000	116-XX-310-41-003000	116-XX-310-41-007000	116-XX-310-41-008000	116-XX-310-41-001000	
14	0.7	0.3	0.4	28	116-XX-314-41-006000	116-XX-314-41-003000	116-XX-314-41-007000	116-XX-314-41-008000	116-XX-314-41-001000	
16	0.8	0.3	0.4	25	116-XX-316-41-006000	116-XX-316-41-003000	116-XX-316-41-007000	116-XX-316-41-008000	116-XX-316-41-001000	
18	0.9	0.3	0.4	22	116-XX-318-41-006000	116-XX-318-41-003000	116-XX-318-41-007000	116-XX-318-41-008000	116-XX-318-41-001000	
20	1.0	0.3	0.4	20	116-XX-320-41-006000	116-XX-320-41-003000	116-XX-320-41-007000	116-XX-320-41-008000	116-XX-320-41-001000	
22	1.1	0.3	0.4	18	116-XX-322-41-006000	116-XX-322-41-003000	116-XX-322-41-007000	116-XX-322-41-008000	116-XX-322-41-001000	
24	1.2	0.3	0.4	16	116-XX-324-41-006000	116-XX-324-41-003000	116-XX-324-41-007000	116-XX-324-41-008000	116-XX-324-41-001000	
28	1.4	0.3	0.4	14	116-XX-328-41-006000	116-XX-328-41-003000	116-XX-328-41-007000	116-XX-328-41-008000	116-XX-328-41-001000	
20	1.0	0.4	0.5	20	116-XX-420-41-006000	116-XX-420-41-003000	116-XX-420-41-007000	116-XX-420-41-008000	116-XX-420-41-001000	
22	1.1	0.4	0.5	18	116-XX-422-41-006000	116-XX-422-41-003000	116-XX-422-41-007000	116-XX-422-41-008000	116-XX-422-41-001000	
24	1.2	0.4	0.5	16	116-XX-424-41-006000	116-XX-424-41-003000	116-XX-424-41-007000	116-XX-424-41-008000	116-XX-424-41-001000	
28	1.4	0.4	0.5	14	116-XX-428-41-006000	116-XX-428-41-003000	116-XX-428-41-007000	116-XX-428-41-008000	116-XX-428-41-001000	
32	1.6	0.4	0.5	12	116-XX-432-41-006000	116-XX-432-41-003000	116-XX-432-41-007000	116-XX-432-41-008000	116-XX-432-41-001000	
24	1.2	0.6	0.7	16	116-XX-624-41-006000	116-XX-624-41-003000	116-XX-624-41-007000	116-XX-624-41-008000	116-XX-624-41-001000	
28	1.4	0.6	0.7	14	116-XX-628-41-006000	116-XX-628-41-003000	116-XX-628-41-007000	116-XX-628-41-008000	116-XX-628-41-001000	
32	1.6	0.6	0.7	12	116-XX-632-41-006000	116-XX-632-41-003000	116-XX-632-41-007000	116-XX-632-41-008000	116-XX-632-41-001000	
36	1.8	0.6	0.7	11	116-XX-636-41-006000	116-XX-636-41-003000	116-XX-636-41-007000	116-XX-636-41-008000	116-XX-636-41-001000	
40	2.0	0.6	0.7	10	116-XX-640-41-006000	116-XX-640-41-003000	116-XX-640-41-007000	116-XX-640-41-008000	116-XX-640-41-001000	
42	2.1	0.6	0.7	9	116-XX-642-41-006000	116-XX-642-41-003000	116-XX-642-41-007000	116-XX-642-41-008000	116-XX-642-41-001000	
48	2.4	0.6	0.7	8	116-XX-648-41-006000	116-XX-648-41-003000	116-XX-648-41-007000	116-XX-648-41-008000	116-XX-648-41-001000	
50	2.5	0.6	0.7	8	116-XX-650-41-006000	116-XX-650-41-003000	116-XX-650-41-007000	116-XX-650-41-008000	116-XX-650-41-001000	
52	2.6	0.6	0.7	7	116-XX-652-41-006000	116-XX-652-41-003000	116-XX-652-41-007000	116-XX-652-41-008000	116-XX-652-41-001000	
50	2.5	0.9	1.0	8	116-XX-950-41-006000	116-XX-950-41-003000	116-XX-950-41-007000	116-XX-950-41-008000	116-XX-950-41-001000	
52	2.6	0.9	1.0	7	116-XX-952-41-006000	116-XX-952-41-003000	116-XX-952-41-007000	116-XX-952-41-008000	116-XX-952-41-001000	
64	3.2	0.9	1.0	6	116-XX-964-41-006000	116-XX-964-41-003000	116-XX-964-41-007000	116-XX-964-41-008000	116-XX-964-41-001000	
SPECIFY PLATING CODE XX=					91	93	41	43	47	
Sleeve (Pin)					200 μ" Sn/Pb	200 μ" Sn/Pb	200 μ" Sn	200 μ" Sn	200 μ" Sn	
Contact (Clip)					10 μ" Au	30 μ" Au	10 μ" Au	30 μ" Au	Au Flash	



Mouser Electronics

Authorized Distributor

Click to View Pricing, Inventory, Delivery & Lifecycle Information:

Mill-Max:

[116-43-314-41-001000](#) [116-43-310-41-008000](#) [116-43-310-41-007000](#) [116-43-310-41-006000](#) [116-43-310-41-003000](#) [116-43-310-41-001000](#) [116-43-308-41-008000](#) [116-43-308-41-007000](#) [116-43-308-41-006000](#) [116-43-308-41-003000](#) [116-43-308-41-001000](#) [116-43-306-41-008000](#) [116-43-306-41-007000](#) [116-43-306-41-006000](#) [116-43-306-41-003000](#) [116-43-306-41-001000](#) [116-43-304-41-008000](#) [116-43-304-41-007000](#) [116-43-304-41-006000](#) [116-43-304-41-003000](#) [116-43-304-41-001000](#) [116-43-210-41-008000](#) [116-43-210-41-007000](#) [116-43-210-41-006000](#) [116-43-210-41-003000](#) [116-43-210-41-001000](#) [116-93-210-41-006000](#) [116-93-306-41-006000](#) [116-93-310-41-006000](#) [116-93-316-41-006000](#) [116-93-308-41-006000](#) [116-93-320-41-006000](#) [116-93-964-41-008000](#) [116-93-964-41-007000](#) [116-93-964-41-006000](#) [116-93-964-41-003000](#) [116-93-964-41-001000](#) [116-93-952-41-008000](#) [116-93-952-41-007000](#) [116-93-952-41-006000](#) [116-93-952-41-003000](#) [116-93-952-41-001000](#) [116-93-950-41-008000](#) [116-93-950-41-007000](#) [116-93-950-41-006000](#) [116-93-950-41-003000](#) [116-93-950-41-001000](#) [116-93-652-41-008000](#) [116-93-652-41-007000](#) [116-93-652-41-006000](#) [116-93-652-41-003000](#) [116-93-652-41-001000](#) [116-93-650-41-008000](#) [116-93-650-41-007000](#) [116-93-650-41-006000](#) [116-93-650-41-003000](#) [116-93-650-41-001000](#) [116-93-648-41-008000](#) [116-93-648-41-007000](#) [116-93-648-41-006000](#) [116-93-648-41-003000](#) [116-93-648-41-001000](#) [116-93-642-41-008000](#) [116-93-642-41-007000](#) [116-93-642-41-006000](#) [116-93-642-41-003000](#) [116-93-642-41-001000](#) [116-93-640-41-008000](#) [116-93-640-41-007000](#) [116-93-640-41-006000](#) [116-93-640-41-003000](#) [116-93-640-41-001000](#) [116-93-636-41-008000](#) [116-93-636-41-007000](#) [116-93-636-41-006000](#) [116-93-636-41-003000](#) [116-93-636-41-001000](#) [116-93-632-41-008000](#) [116-93-632-41-007000](#) [116-93-632-41-006000](#) [116-93-632-41-003000](#) [116-93-632-41-001000](#) [116-93-628-41-008000](#) [116-93-628-41-007000](#) [116-93-628-41-006000](#) [116-93-628-41-003000](#) [116-93-628-41-001000](#) [116-93-624-41-008000](#) [116-93-624-41-007000](#) [116-93-624-41-006000](#) [116-93-624-41-003000](#) [116-93-624-41-001000](#) [116-93-432-41-008000](#) [116-93-432-41-007000](#) [116-93-432-41-006000](#) [116-93-432-41-003000](#) [116-93-432-41-001000](#) [116-93-428-41-008000](#) [116-93-428-41-007000](#) [116-93-428-41-006000](#)