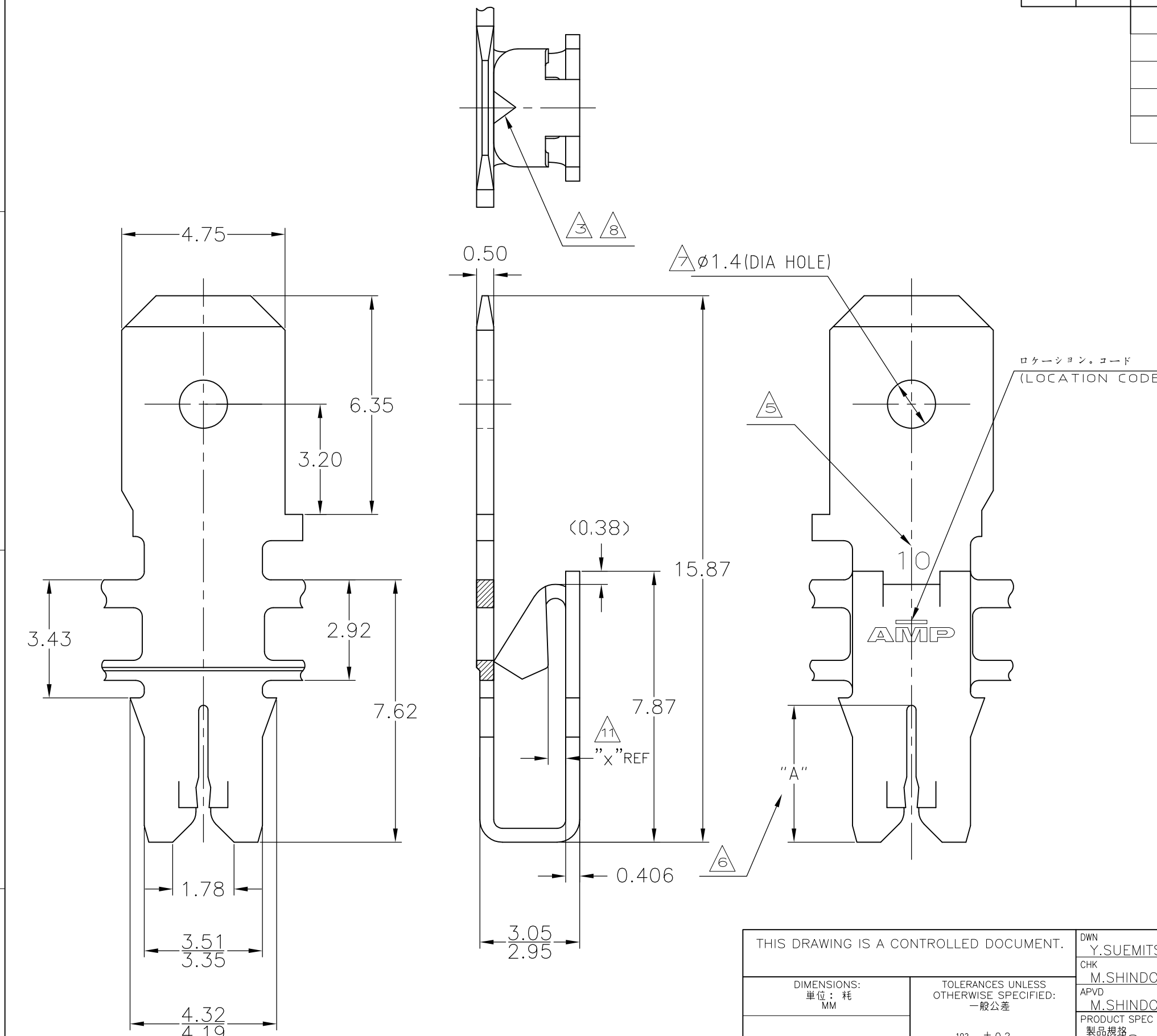


THIS DRAWING IS UNPUBLISHED. RELEASED FOR PUBLICATION  
 © COPYRIGHT BY TYCO ELECTRONICS CORPORATION. ALL RIGHTS RESERVED.

LOC	DIST	REVISIONS						
		P	LTR	DESCRIPTION	DATE	DWN	APVD	
J	—		E1	REVISED	ECR-05-003146	16MAY05	J.S	N.Y
			E2	REVISED	ECR-05-016374	24NOV05	J.S	N.Y
			F	REVISED	ECR-06-018980	08AUG06	S.I	N.Y
			F1	REVISED	ECR-08-011809	09MAY08	S.I	S.M
			F2	REVISED PER ECO-09-021510		02SEP09	KK	AEG



注記: 1. 連続状の端子のピッチは、5.59 ±0.08 である。  
 2. 圧接するマグネットワイヤーは軟銅線のみであり、スロットは1本のマグネットワイヤーのみ圧接できる。  
 3. ポークイン部は、0.5~0.8mm<sup>2</sup> (AWG #20~ #18) の単線、錫コート線、または半田付したより線を装着できる。但しポークインタブ端子のかん合は不可  
 4. キャビティに圧入後、タブ部を45°~90°まで曲げるか、ポッティングによる封入を行ない、  
 5. 嵌合リセプタクルを引き抜く時に端子が抜けないようにする。  
 6. 適用ワイヤー毎のスロットサイズの I.D. ナンバー。  
 7. スロット高さについては、TABLE参照のこと。  
 8. 穴の有無については、TABLE参照のこと。  
 9. ポークインタブ端子をかん合できる。但しポークインワイヤーの装着は不可  
 10. 適用リセプタクル端子: 187シリーズポジティブロックEX, 187シリーズFASTON  
 ×尚、かん合時はマグメイト端子に変形がない様注意すること。  
 11. ポークインかん合及び187リセプタクルかん合を併用は不可  
 表参照

NOTES:  
 1. CONTINUOUS STRIP ON REELS WITH TERMINALS LOCATED ON 5.59 ±0.08 CENTERS.  
 2. SLOT ACCEPTS SINGLE COPPER MAGNET WIRE ONLY.  
 3. POKE-IN ACCEPTS A 0.5~0.8mm<sup>2</sup> (#20~ #18)AWG SOLID OR FUSED STRANDED LEAD WIRE.BUT POKE-IN TAB IS NOT APPLICABLE.  
 4. AFTER INSERTION INTO PLASTIC HOLDER TAB PORTION MUST BE BENT OVER 45° TO 90° OR POTTED-IN TO PREVENT PULL-OUT WHEN MATING RECEPTACLE IS DISCONNECTED.  
 5. IDENTIFICATION NUMBER FOR MAGNET WIRE SLOT SIZE.  
 6. SLOT HEIGHT:SEE TABLE.  
 7. HOLE IN TAB:SEE TABLE.  
 8. APPLICABLE POKE-IN TAB.BUT POKE-IN TWIRE IS NOT APPLICABLE.  
 9. APPLICABLE RECEPTACLE CONT: 187 SERIES POSITIVE LOCK EX, 187SERIES FASTON.  
 ×WHEN RECEPTACLE MATE WITH 187 TAB,MUST ATTEND NO DAMAGE TO MAG-MATE TERMINAL.  
 10. BOTH OF POKE-IN MATING AND 187 RECEPTACLE MATING IS NOT AVAILABLE  
 表参照  
 OBSOLETE PARTS: OBSOLETE CIS STREAMLINING PER D.RENAUD/D.SINISI

AS FOR THE P/N,SEE SHEET 2 OF 2

THIS DRAWING IS A CONTROLLED DOCUMENT.		DWN	Y.SUEMITSU	25.SEP.'01	<b>tyco</b> Electronics	Tyco Electronics AMP K.K. Kawasaki, Japan				
DIMENSIONS: 単位: 耗 MM		CHK	M.SHINDO	25.SEP.'01		NAME 名称	STD MAG-MATE POKE-IN WITH .187 TAB			
TOLERANCES UNLESS OTHERWISE SPECIFIED: 一般公差		APVD	M.SHINDO	25.SEP.'01	PRODUCT SPEC 製品規格		スタンダード マグメイト .187 タブ付 ポークイン端子			
10? ± 0.2 30? >10 ± 0.25		APPLICATION SPEC 取付適用規格	108-5500			SIZE	CAGE CODE	DRAWING NO 番号	RESTRICTED TO	
MATERIAL 材料 黄銅 (BRASS)		FINISH 仕上	114-5218		A3					00779
SEE TABLE		WEIGHT	0.383g/ea		CUSTOMER DRAWING		SCALE 尺度	8:1	SHEET 1 OF 2	REV F2

THIS DRAWING IS UNPUBLISHED. RELEASED FOR PUBLICATION  
 © COPYRIGHT - BY TYCO ELECTRONICS CORPORATION. ALL RIGHTS RESERVED.

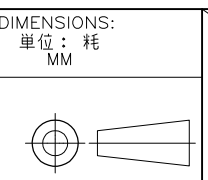
LOC	DIST	REVISIONS 変更		
J	-	P	LTR	DESCRIPTION
		-	-	SEE SHEET 1
		DATE	DWN	APVD
		-	-	-

			↑	0.4	穴有り (WITH HOLE)	錫めっき仕上 (TIN PLATED)	4.57	33	1.20φ~1.30φ	6-316300-7
△12	OBSOLETE			0.4	穴有り (WITH HOLE)	錫めっき仕上 (TIN PLATED)	4.57	24	0.90φ~1.15φ	<del>6-316300-6</del>
△12	OBSOLETE			0.4	穴有り (WITH HOLE)	錫めっき仕上 (TIN PLATED)	4.06	15	0.64φ~0.89φ	<del>6-316300-5</del>
△12	OBSOLETE	△ POKE-IN TAB APPLICABLE		0.4	穴有り (WITH HOLE)	錫めっき仕上 (TIN PLATED)	4.06	10	0.35φ~0.63φ	<del>6-316300-4</del>
			↑	0.5	穴無し (WITHOUT HOLE)	錫めっき仕上 (TIN PLATED)	4.57	24	0.90φ~1.15φ	2-316300-9
				0.5	穴無し (WITHOUT HOLE)	錫めっき仕上 (TIN PLATED)	4.06	15	0.64φ~0.89φ	2-316300-8
		△ POKE-IN TAB NOT APPLICABLE		0.5	穴無し (WITHOUT HOLE)	錫めっき仕上 (TIN PLATED)	4.06	10	0.35φ~0.63φ	2-316300-7
OBSOLETE					穴無し (WITHOUT HOLE)	半田めっき仕上 (TIN-LEAD PLATED)	<del>4.57</del>	<del>24</del>	<del>0.90φ~1.30φ</del>	<del>316300-9</del>
OBSOLETE					穴無し (WITHOUT HOLE)	半田めっき仕上 (TIN-LEAD PLATED)	<del>4.06</del>	<del>15</del>	<del>0.64φ~0.89φ</del>	<del>316300-8</del>
OBSOLETE					穴無し (WITHOUT HOLE)	半田めっき仕上 (TIN-LEAD PLATED)	<del>4.06</del>	<del>10</del>	<del>0.35φ~0.63φ</del>	<del>316300-7</del>
			↑	0.5	穴有り (WITH HOLE)	錫めっき仕上 (TIN PLATED)	4.57	24	0.90φ~1.15φ	316300-6
				0.5	穴有り (WITH HOLE)	錫めっき仕上 (TIN PLATED)	4.06	15	0.64φ~0.89φ	316300-5
		△ POKE-IN TAB NOT APPLICABLE		0.5	穴有り (WITH HOLE)	錫めっき仕上 (TIN PLATED)	4.06	10	0.35φ~0.63φ	316300-4
OBSOLETE					穴有り (WITH HOLE)	半田めっき仕上 (TIN-LEAD PLATED)	<del>4.57</del>	<del>24</del>	<del>0.90φ~1.30φ</del>	<del>316300-3</del>
OBSOLETE					穴有り (WITH HOLE)	半田めっき仕上 (TIN-LEAD PLATED)	<del>4.06</del>	<del>15</del>	<del>0.64φ~0.89φ</del>	<del>316300-2</del>
OBSOLETE					穴有り (WITH HOLE)	半田めっき仕上 (TIN-LEAD PLATED)	<del>4.06</del>	<del>10</del>	<del>0.35φ~0.63φ</del>	<del>316300-1</del>
		ポークイン部かん合 MATING TO POKE-IN	△11 "X" REF		△7 タブ穴 (HOLE IN TAB)	仕上 (FINISH)	△6 "A"	△5 I.Dマーク (I.D MARK)	△2 ワイヤレンジ(导体径) {WIRE RANGE(BARE WIRE DIA)}	型番 (PART No.)

△9 TABLE 1

187 SERIES POSITIVE LOCK EX	STRAIGHT TYPE	173722-1
		173723-1
		173724-X
		173725-X
	FLAG TYPE	175019-1

THIS DRAWING IS A CONTROLLED DOCUMENT.		DWN Y.SUEMITSU 25.SEP.'01	<b>tyco</b> Tyco Electronics AMP K.K.	
		CHK M.SHINDO 25.SEP.'01	<b>Electronics</b> Kawasaki, Japan	
		APVD M.SHINDO 25.SEP.'01	NAME	
		PRODUCT SPEC 製品規格	STD MAG-MATE POKE-IN WITH .187 TAB	
		APPLICATION SPEC 取付適用規格	SIZE A3	CAGE CODE 00779
		WEIGHT	DRAWING NO 番号 G-316300	
		MATERIAL 材料	RESTRICTED TO	
		FINISH 仕上	SCALE 1:1	
			SHEET 2 OF 2	
			REV F2	
CUSTOMER DRAWING				



# Mouser Electronics

Authorized Distributor

Click to View Pricing, Inventory, Delivery & Lifecycle Information:

[TE Connectivity:](#)

[2-316300-8](#)