

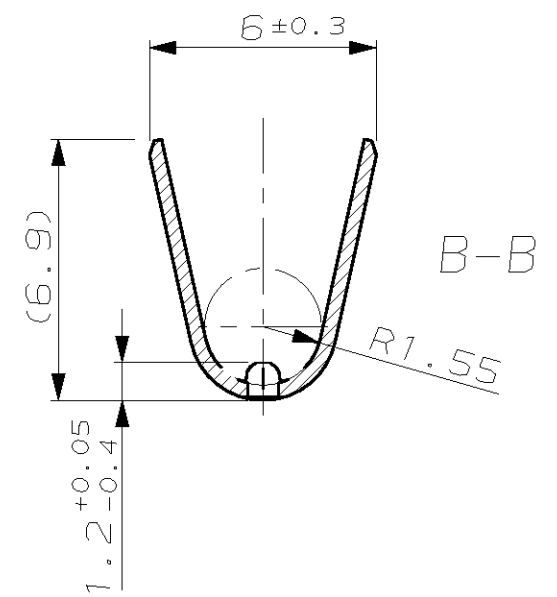
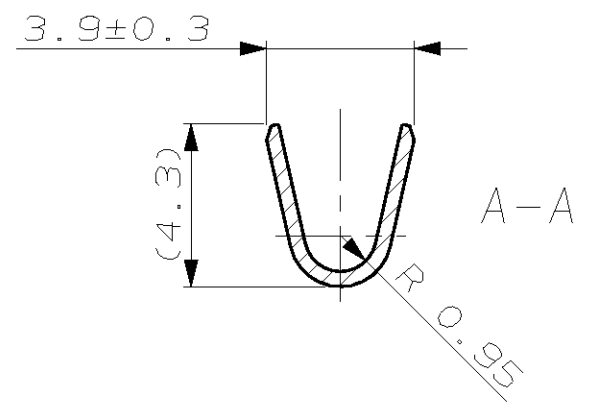
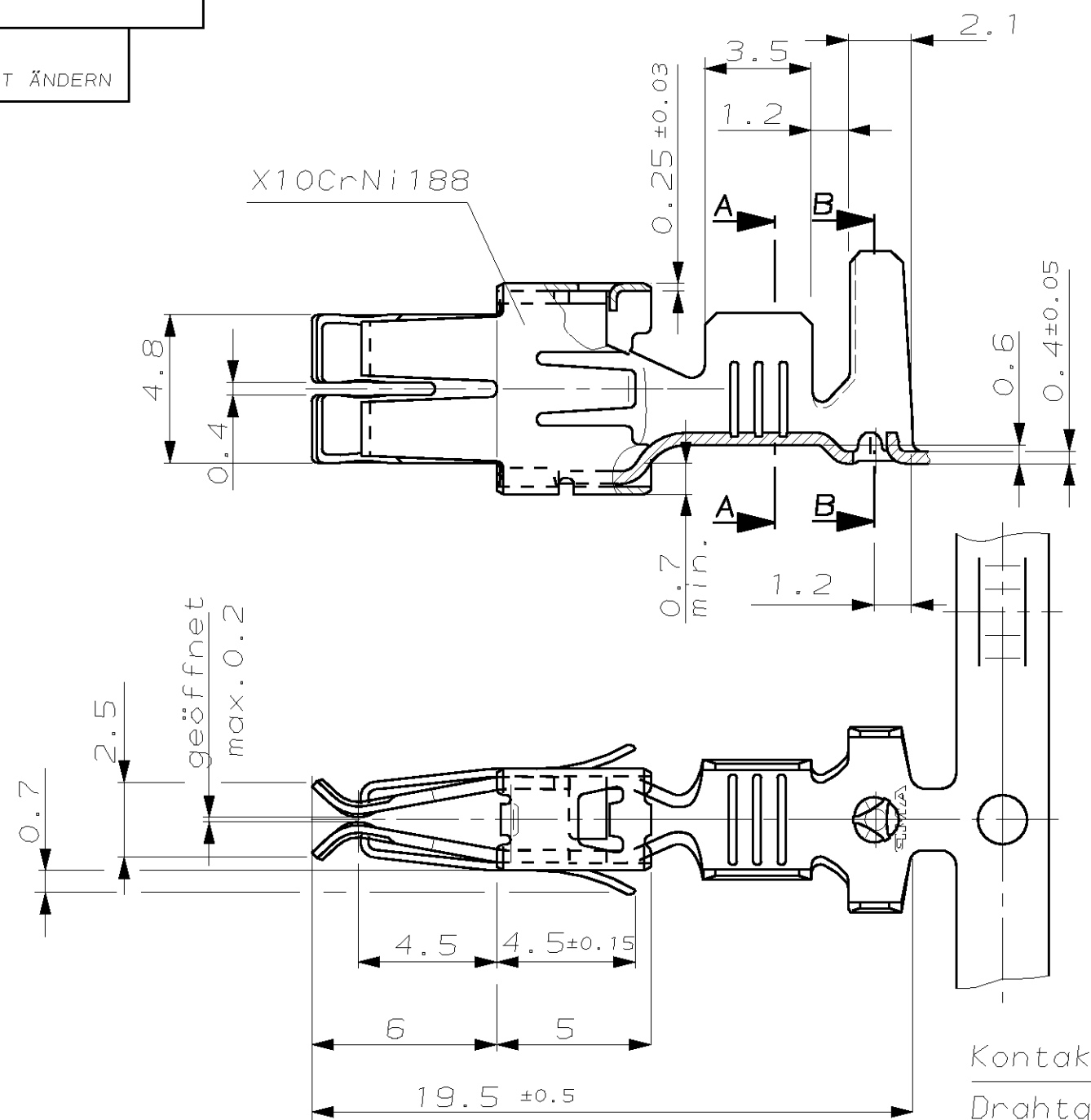
NUMMER 964 204
 VERWENDET FÜR -
 WAR NR. -

ÄNDERUNGEN DIE DEM TECH-
 NISCHEN FORTSCHRITT DIENEN,
 BEHALTEN WIR UNS VOR

ZEICHNUNG GESCHÜTZT DURCH
 © COPYRIGHT 1994
 AMP DEUTSCHLAND GMBH
 ALLE RECHTE VORBEHALTEN

REV.	ÄNDERUNG	DATUM	NAME
A	NEUE ZEICHNUNG	6.1.94	ATZMANN
B	GAP SIZE 0.15 -0.1	08.02.02	Meierhoefer
B1	GAP SIZE auf geöffnet max.0.2 geö.	08.02.05	Abraham

CAD-ORIGINAL
 ZEICHNUNG NICHT ÄNDERN



Kontakt geeignet für:
 Drahtgrößenbereich 1.5-3 mm²
 Isolation: max. 2x1.5mm² übereinander,
 Isolations ø3.4mm-0.4mm

EINZELAUSFÜHRUNG	BANDWARE	BENENNUNG EINZELTEIL	WERKSTOFF	OBERFLÄCHE FARBE
-	-	-	-	-
-	964 204-5	STANDARD-POWER-TIMER KONTAKT	CuFe2	vorversilbert
-	964 204-4	STANDARD-POWER-TIMER KONTAKT	CuSn4	vorversilbert
-	-	-	-	-
-	964 204-2	STANDARD-POWER-TIMER KONTAKT	CuSn4	vorverzinkt
-	964 204-1	STANDARD-POWER-TIMER KONTAKT	CuFe2	vorverzinkt
BESTELL-NR.		GEZ. ATZMANN	11.1.94	GEPR. BARTOSCH

ZEICHNUNG GÜLTIG AB		
AMP AMP DEUTSCHLAND G.m.b.H. Langen b.Ffm., West Germany		
BENENNUNG		K
STANDARD-POWER-TIMER KONTAKT (Gerade Tulpe)		
NICHT TOLERIERTE MASSE ± 0.2 mm ± 1°	FORMAT A3	ZEICHNUNGS-NR. 964 204
MASSTAB 5:1	BLATT 1 VON 1	REV. B1

Mouser Electronics

Authorized Distributor

Click to View Pricing, Inventory, Delivery & Lifecycle Information:

[TE Connectivity:](#)

[964204-5](#)