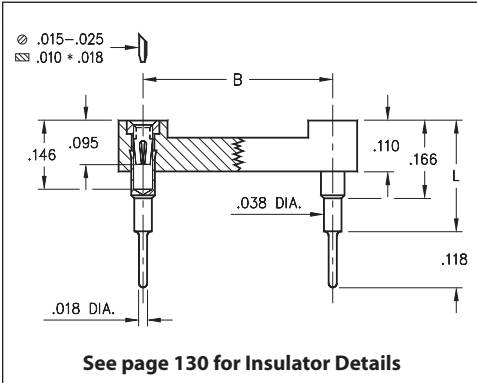
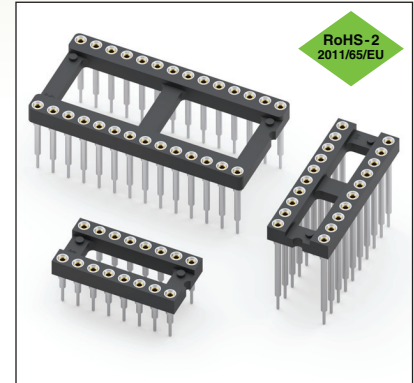


# DUAL-IN-LINE SOCKETS

## SERIES 116 • ELEVATED • OPEN FRAME



- Ideal for raised component requirements and stacking of PCBs
- Sockets are XY stackable
- Hi-Rel, 4-finger BeCu #30 contact is rated at 3 amps. See page 253 for details
- Series 116 uses MM #0153-X pins. See page 167 for details
- Insulators are high temperature thermoplastic, suitable for all soldering operations
- For Electrical, Mechanical and Environmental Data, see page 264 for details



Total number of pins	Pin Spacing			Quantity per tube	ORDERING INFORMATION					
					L = .236	L = .315	L = .402	L = .472	L = .594	
	A	B	C		(#0153-1 pin)	(#0153-2 pin)	(#0153-3 pin)	(#0153-4 pin)	(#0153-5 pin)	
10	0.5	0.2	0.3	40	116-XX-210-41-006000	116-XX-210-41-003000	116-XX-210-41-007000	116-XX-210-41-008000	116-XX-210-41-001000	
4	0.2	0.3	0.4	102	116-XX-304-41-006000	116-XX-304-41-003000	116-XX-304-41-007000	116-XX-304-41-008000	116-XX-304-41-001000	
6	0.3	0.3	0.4	67	116-XX-306-41-006000	116-XX-306-41-003000	116-XX-306-41-007000	116-XX-306-41-008000	116-XX-306-41-001000	
8	0.4	0.3	0.4	50	116-XX-308-41-006000	116-XX-308-41-003000	116-XX-308-41-007000	116-XX-308-41-008000	116-XX-308-41-001000	
10	0.5	0.3	0.4	40	116-XX-310-41-006000	116-XX-310-41-003000	116-XX-310-41-007000	116-XX-310-41-008000	116-XX-310-41-001000	
14	0.7	0.3	0.4	28	116-XX-314-41-006000	116-XX-314-41-003000	116-XX-314-41-007000	116-XX-314-41-008000	116-XX-314-41-001000	
16	0.8	0.3	0.4	25	116-XX-316-41-006000	116-XX-316-41-003000	116-XX-316-41-007000	116-XX-316-41-008000	116-XX-316-41-001000	
18	0.9	0.3	0.4	22	116-XX-318-41-006000	116-XX-318-41-003000	116-XX-318-41-007000	116-XX-318-41-008000	116-XX-318-41-001000	
20	1.0	0.3	0.4	20	116-XX-320-41-006000	116-XX-320-41-003000	116-XX-320-41-007000	116-XX-320-41-008000	116-XX-320-41-001000	
22	1.1	0.3	0.4	18	116-XX-322-41-006000	116-XX-322-41-003000	116-XX-322-41-007000	116-XX-322-41-008000	116-XX-322-41-001000	
24	1.2	0.3	0.4	16	116-XX-324-41-006000	116-XX-324-41-003000	116-XX-324-41-007000	116-XX-324-41-008000	116-XX-324-41-001000	
28	1.4	0.3	0.4	14	116-XX-328-41-006000	116-XX-328-41-003000	116-XX-328-41-007000	116-XX-328-41-008000	116-XX-328-41-001000	
20	1.0	0.4	0.5	20	116-XX-420-41-006000	116-XX-420-41-003000	116-XX-420-41-007000	116-XX-420-41-008000	116-XX-420-41-001000	
22	1.1	0.4	0.5	18	116-XX-422-41-006000	116-XX-422-41-003000	116-XX-422-41-007000	116-XX-422-41-008000	116-XX-422-41-001000	
24	1.2	0.4	0.5	16	116-XX-424-41-006000	116-XX-424-41-003000	116-XX-424-41-007000	116-XX-424-41-008000	116-XX-424-41-001000	
28	1.4	0.4	0.5	14	116-XX-428-41-006000	116-XX-428-41-003000	116-XX-428-41-007000	116-XX-428-41-008000	116-XX-428-41-001000	
32	1.6	0.4	0.5	12	116-XX-432-41-006000	116-XX-432-41-003000	116-XX-432-41-007000	116-XX-432-41-008000	116-XX-432-41-001000	
24	1.2	0.6	0.7	16	116-XX-624-41-006000	116-XX-624-41-003000	116-XX-624-41-007000	116-XX-624-41-008000	116-XX-624-41-001000	
28	1.4	0.6	0.7	14	116-XX-628-41-006000	116-XX-628-41-003000	116-XX-628-41-007000	116-XX-628-41-008000	116-XX-628-41-001000	
32	1.6	0.6	0.7	12	116-XX-632-41-006000	116-XX-632-41-003000	116-XX-632-41-007000	116-XX-632-41-008000	116-XX-632-41-001000	
36	1.8	0.6	0.7	11	116-XX-636-41-006000	116-XX-636-41-003000	116-XX-636-41-007000	116-XX-636-41-008000	116-XX-636-41-001000	
40	2.0	0.6	0.7	10	116-XX-640-41-006000	116-XX-640-41-003000	116-XX-640-41-007000	116-XX-640-41-008000	116-XX-640-41-001000	
42	2.1	0.6	0.7	9	116-XX-642-41-006000	116-XX-642-41-003000	116-XX-642-41-007000	116-XX-642-41-008000	116-XX-642-41-001000	
48	2.4	0.6	0.7	8	116-XX-648-41-006000	116-XX-648-41-003000	116-XX-648-41-007000	116-XX-648-41-008000	116-XX-648-41-001000	
50	2.5	0.6	0.7	8	116-XX-650-41-006000	116-XX-650-41-003000	116-XX-650-41-007000	116-XX-650-41-008000	116-XX-650-41-001000	
52	2.6	0.6	0.7	7	116-XX-652-41-006000	116-XX-652-41-003000	116-XX-652-41-007000	116-XX-652-41-008000	116-XX-652-41-001000	
50	2.5	0.9	1.0	8	116-XX-950-41-006000	116-XX-950-41-003000	116-XX-950-41-007000	116-XX-950-41-008000	116-XX-950-41-001000	
52	2.6	0.9	1.0	7	116-XX-952-41-006000	116-XX-952-41-003000	116-XX-952-41-007000	116-XX-952-41-008000	116-XX-952-41-001000	
64	3.2	0.9	1.0	6	116-XX-964-41-006000	116-XX-964-41-003000	116-XX-964-41-007000	116-XX-964-41-008000	116-XX-964-41-001000	
<b>SPECIFY PLATING CODE XX=</b>					91	93	41	43	47	<b>XX=Plating Code See to Left</b>
Sleeve (Pin)					200 μ" Sn/Pb	200 μ" Sn/Pb	200 μ" Sn	200 μ" Sn	200 μ" Sn	
Contact (Clip)					10 μ" Au	30 μ" Au	10 μ" Au	30 μ" Au	Au Flash	



# Mouser Electronics

Authorized Distributor

Click to View Pricing, Inventory, Delivery & Lifecycle Information:

## Mill-Max:

[116-43-314-41-001000](#) [116-43-310-41-008000](#) [116-43-310-41-007000](#) [116-43-310-41-006000](#) [116-43-310-41-003000](#) [116-43-310-41-001000](#) [116-43-308-41-008000](#) [116-43-308-41-007000](#) [116-43-308-41-006000](#) [116-43-308-41-003000](#) [116-43-308-41-001000](#) [116-43-306-41-008000](#) [116-43-306-41-007000](#) [116-43-306-41-006000](#) [116-43-306-41-003000](#) [116-43-306-41-001000](#) [116-43-304-41-008000](#) [116-43-304-41-007000](#) [116-43-304-41-006000](#) [116-43-304-41-003000](#) [116-43-304-41-001000](#) [116-43-210-41-008000](#) [116-43-210-41-007000](#) [116-43-210-41-006000](#) [116-43-210-41-003000](#) [116-43-210-41-001000](#) [116-93-210-41-006000](#) [116-93-306-41-006000](#) [116-93-310-41-006000](#) [116-93-316-41-006000](#) [116-93-308-41-006000](#) [116-93-320-41-006000](#) [116-93-964-41-008000](#) [116-93-964-41-007000](#) [116-93-964-41-006000](#) [116-93-964-41-003000](#) [116-93-964-41-001000](#) [116-93-952-41-008000](#) [116-93-952-41-007000](#) [116-93-952-41-006000](#) [116-93-952-41-003000](#) [116-93-952-41-001000](#) [116-93-950-41-008000](#) [116-93-950-41-007000](#) [116-93-950-41-006000](#) [116-93-950-41-003000](#) [116-93-950-41-001000](#) [116-93-652-41-008000](#) [116-93-652-41-007000](#) [116-93-652-41-006000](#) [116-93-652-41-003000](#) [116-93-652-41-001000](#) [116-93-650-41-008000](#) [116-93-650-41-007000](#) [116-93-650-41-006000](#) [116-93-650-41-003000](#) [116-93-650-41-001000](#) [116-93-648-41-008000](#) [116-93-648-41-007000](#) [116-93-648-41-006000](#) [116-93-648-41-003000](#) [116-93-648-41-001000](#) [116-93-642-41-008000](#) [116-93-642-41-007000](#) [116-93-642-41-006000](#) [116-93-642-41-003000](#) [116-93-642-41-001000](#) [116-93-640-41-008000](#) [116-93-640-41-007000](#) [116-93-640-41-006000](#) [116-93-640-41-003000](#) [116-93-640-41-001000](#) [116-93-636-41-008000](#) [116-93-636-41-007000](#) [116-93-636-41-006000](#) [116-93-636-41-003000](#) [116-93-636-41-001000](#) [116-93-632-41-008000](#) [116-93-632-41-007000](#) [116-93-632-41-006000](#) [116-93-632-41-003000](#) [116-93-632-41-001000](#) [116-93-628-41-008000](#) [116-93-628-41-007000](#) [116-93-628-41-006000](#) [116-93-628-41-003000](#) [116-93-628-41-001000](#) [116-93-624-41-008000](#) [116-93-624-41-007000](#) [116-93-624-41-006000](#) [116-93-624-41-003000](#) [116-93-624-41-001000](#) [116-93-432-41-008000](#) [116-93-432-41-007000](#) [116-93-432-41-006000](#) [116-93-432-41-003000](#) [116-93-432-41-001000](#) [116-93-428-41-008000](#) [116-93-428-41-007000](#) [116-93-428-41-006000](#)