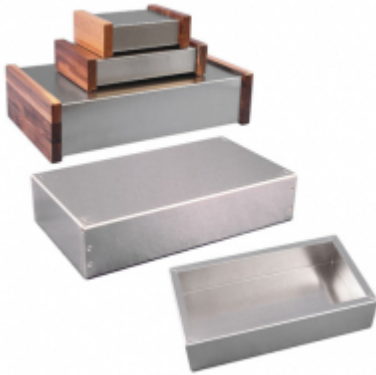




*Quality Products. Service Excellence.*

## Aluminum Chassis 1444 Series

Aluminum Body, Walnut Side Option



### Key Features:

- Spot welded - heavy duty construction chassis.
- Natural aluminum finish (as shown above) - also available in painted steel with walnut side panels).
- Side panels are made from solid walnut and routed out to fit over ends of chassis (pre-punched for easy mounting).
- Walnut side panels attach with four machine screws & lockwashers (included) into metal inserts to avoid wood damage. Screws should not be torqued past 4.43 lbf.in ( 50 cN.m).
- Usable surface of chassis front, back and top are reduced by roughly 7/8" (22 mm) due to inset in walnut sides.
- Optional bottom plates are punched with 4 holes – 3/16" diameter.
- Bottom plate hardware not provided, please order separately - Part number **1421J6** (Pkg. of 6, 6-32 Philips head screws).
- NOTE: our steel chassis covers (1451 series) are NOT compatible with this series.

### Photo Features



Six sizes available with walnut sides.



Standard version shown inside and out.



Optional bottom panels available for all sizes.



Protective covering on aluminum is perfect as

## Accessories

- Replacement Sheet Metal Screws

## Part Numbers

Chassis	Chassis w/ Walnut Sides	Aluminum Thickness	Width	Depth	Height	Bottom Plate
1444-6		0.04	4.00	4.00	2.00	1434-6
1444-45351		0.04	4.50	3.50	1.00	1434-4535
1444-542		0.04	5.00	4.00	2.00	1434-54
1444-6415		0.04	6.00	4.00	1.50	1434-8
1444-8		0.04	6.00	4.00	2.00	1434-8
1444-643		0.04	6.00	4.00	3.00	1434-8
1444-12	1444-12CWW	0.04	7.00	5.00	2.00	1434-12
1444-753		0.04	7.00	5.00	3.00	1434-12
1444-772		0.04	7.00	7.00	2.00	1434-77
1444-9		0.04	8.00	4.00	1.00	1434-10
1444-10		0.04	8.00	4.00	2.00	1434-10
1444-84515		0.04	8.00	4.50	1.50	1434-845
1444-862		0.04	8.00	6.00	2.00	1434-86
1444-14		0.04	9.00	5.00	2.00	1434-14
1444-972		0.04	9.00	7.00	2.00	1434-97
1444-9552		0.04	9.50	5.00	2.00	1434-955
1444-95525		0.04	9.50	5.00	2.50	1434-955
1444-9553		0.04	9.50	5.00	3.00	1434-955
1444-1053		0.04	10.00	5.00	3.00	1434-105
1444-15		0.04	10.00	6.00	1.00	1434-16
1444-16	1444-16CWW	0.04	10.00	6.00	2.00	1434-16
1444-10825		0.04	10.00	8.00	2.50	1434-108
1444-1172		0.04	11.00	7.00	2.00	1434-117
1444-1273		0.04	12.00	7.00	3.00	1434-127
1444-22	1444-22CWW	0.05	12.00	8.00	2.00	1434-22
1444-12825		0.05	12.00	8.00	2.50	1434-22
1444-24	1444-24CWW	0.05	12.00	8.00	3.00	1434-22
1444-29		0.05	12.00	10.00	2.00	1434-29
1444-12103		0.05	12.00	10.00	3.00	1434-29
1444-12123		0.05	12.00	12.00	3.00	1434-1212
1444-1372		0.04	13.00	7.00	2.00	1434-137
1444-18		0.04	13.50	5.00	2.00	1434-18
1444-1463		0.05	14.00	6.00	3.00	1434-146
1444-14103		0.05	14.00	10.00	3.00	1434-1410
1444-1573		0.05	15.00	7.00	3.00	1434-157
1444-1593		0.05	15.00	9.00	3.00	1434-159
1444-26		0.05	16.00	8.00	2.00	1434-26
1444-28		0.05	16.00	8.00	3.00	1434-26
1444-20		0.04	17.00	4.00	3.00	1434-20
1444-1763		0.05	17.00	6.00	3.00	1434-176
1444-1773		0.05	17.00	7.00	3.00	1434-177
1444-1783		0.05	17.00	8.00	3.00	1434-178
1444-30		0.05	17.00	10.00	2.00	1434-30
1444-32	1444-32CWW	0.05	17.00	10.00	3.00	1434-30
1444-33	1444-33CWW	0.05	17.00	10.00	4.00	1434-30
1444-17105		0.05	17.00	10.00	5.00	1434-30
1444-17123		0.05	17.00	12.00	3.00	1434-1712
1444-17132		0.05	17.00	13.00	2.00	1434-1713
1444-17133		0.05	17.00	13.00	3.00	1434-1713

## Aluminum Chassis (1444 Series) - Hammond Mfg.

Chassis	Chassis w/ Walnut Sides	Aluminum Thickness	Width	Depth	Height	Bottom Plate
1444-17134		0.05	17.00	13.00	4.00	1434-1713
1444-17135		0.05	17.00	13.00	5.00	1434-1713
1444-17143		0.05	17.00	14.00	3.00	1434-1714
1444-17154		0.05	17.00	15.00	4.00	1434-1715
1444-17156		0.05	17.00	15.00	6.00	1434-1715
1444-17173		0.05	17.00	17.00	3.00	1434-1717
1444-17174		0.05	17.00	17.00	4.00	1434-1717

*Data subject to change without notice*

© 2020. Hammond Manufacturing Ltd. All rights reserved.

# Mouser Electronics

Authorized Distributor

Click to View Pricing, Inventory, Delivery & Lifecycle Information:

## Hammond:

[1434-18](#) [1434-10](#) [1434-16](#) [1434-29](#) [1434-12](#) [1434-14](#) [1434-22](#) [1434-20](#) [1434-26](#) [1434-30](#) [1444-8](#) [1444-6](#)  
[1444-9](#) [1434-6](#) [1434-8](#) [1444-26](#) [1444-16](#) [1444-24](#) [1444-15](#) [1444-32](#) [1444-29](#) [1444-22](#) [1444-18](#) [1444-14](#) [1444-](#)  
[20](#) [1444-12](#) [1444-33](#) [1444-28](#) [1444-10](#) [1444-30](#) [1444-12CWW](#) [1444-16CWW](#) [1444-22CWW](#) [1444-24CWW](#) [1444-](#)  
[32CWW](#) [1444-33CWW](#) [1434-1410](#) [1434-146](#) [1434-157](#) [1434-159](#) [1434-105](#) [1434-127](#) [1434-137](#) [1434-176](#) [1434-](#)  
[86](#) [1444-1273](#) [1444-1463](#) [1444-17105](#) [1444-17143](#) [1444-542](#) [1444-9552](#) [1434-108](#) [1434-1212](#) [1434-1715](#) [1434-](#)  
[178](#) [1434-4535](#) [1444-12825](#) [1444-17133](#) [1444-17134](#) [1434-1712](#) [1434-1713](#) [1434-1714](#) [1434-177](#) [1434-77](#) [1444-](#)  
[753](#) [1444-9553](#) [1434-117](#) [1434-54](#) [1444-1573](#) [1444-17135](#) [1444-17154](#) [1444-17156](#) [1444-17173](#) [1444-17174](#)  
[1444-1783](#) [1444-45351](#) [1444-6415](#) [1444-84515](#) [1444-95525](#) [1444-12123](#) [1444-12103](#) [1444-1773](#) [1444-1172](#)  
[1444-1372](#) [1444-1763](#) [1444-1593](#) [1434-845](#) [1434-955](#) [1444-772](#) [1444-17132](#) [1444-10825](#) [1444-1053](#) [1444-17123](#)  
[1434-1717](#) [1434-97](#) [1444-972](#) [1444-643](#) [1444-862](#) [1444-14103](#)