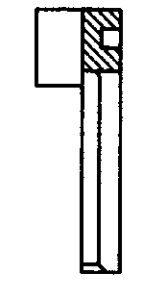
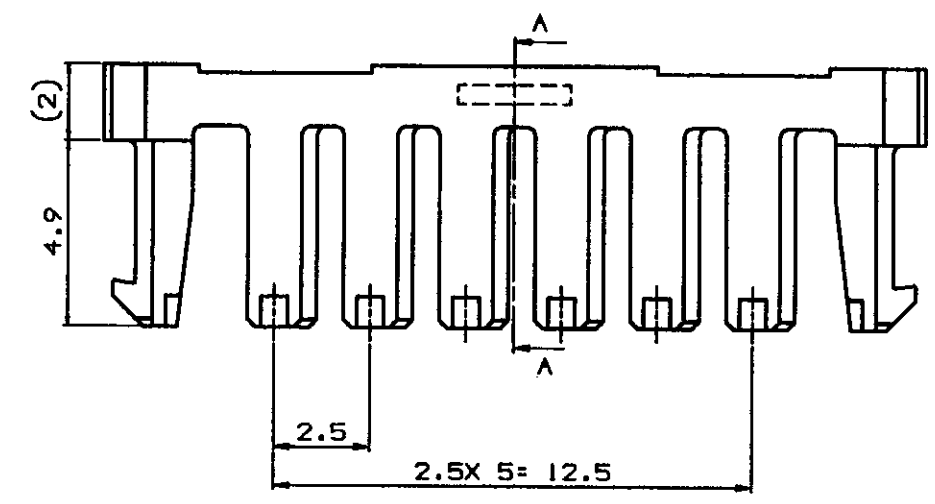
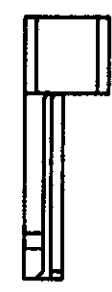
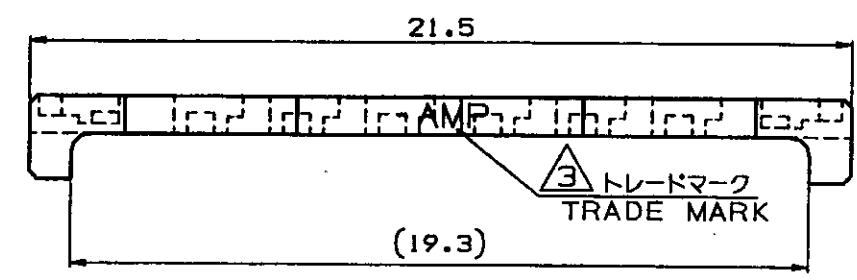


NUMBER C-917704  
METRIC  
3rd ANGLE PROJECTION



SECT A-A



注記:  
1. 適用製品規格: 108-5459  
2. 適用製品型番: 表1参照  
表2参照

NOTES:  
1. PRODUCT SPEC. 108-5459  
2. APPLICABLE CONN. P/N: SEE TABLE 1  
3. SEE TABLE 2

キャップハウジング CAP HOUSING	B	316092
プラグハウジング PLUG HOUSING	B	917692
適用製品 APPLICABLE PRODUCT	番 号 (Pos.)	型 番 (P/N)

表1  
TABLE 1

自黒色 (NATURAL)	B	917704-1
プレート色 (PLATE COLOR)	番 号 (Pos.)	型 番 (P/N)

表2  
TABLE 2

トレードマーク TRADE MARK	生産場所 MANUFACTURING PLACE
-AMP 又は - OR AMP	日本 JAPAN
+AMP 又は + OR AMP	中国 CHINA (PRC)

Copyright © 1995 日本イー・エム・ピー株式会社		Copyright © 1995 AMP (Japan), LTD. ALL RIGHTS RESERVED.		<b>AMP</b>		日本イー・エム・ピー株式会社 Tokyo, Japan	
適合電線断面積 (WIRE RANGE) --- mm <sup>2</sup> (AWG - )		被覆外径 (INSULATION DIA.) 0.93-1.8 mmφ		名称 (NAME) 2.5mm シグナルダブルロック 8極ダブルロックプレート 2.5mm SIGNAL DBL-LOCK 8P DBL LOCK PLATE			
材料 (MATERIAL) 6/6 NYLON 6/6 FILLER (UL-94V-0)		仕上 (FINISH)		一般公差 (GENERAL TOLERANCE) 10mm以下: ±0.2 10mm超 30mm以下: ±0.25 30mm超 100mm以下: ±0.3 角度: ±3°		番号 (No.) B J C-917704	
DR. Y. NOGUCHI		DE. Y. NOGUCHI		尺度 (SCALE) 5-1		REV. B	
CHK. Y. KASHIWA		APP. Y. KASHIWA		SHEET 1 OF 1			
LTR	変更 (REVISION RECORD)	DR	CHK	DATE			

PRINT DIST  
単位: 概寸法はミリメートルで表示され、スケールは縮小されたまま印刷してください。

AMP-J010-2C  
REV. 3/95

(CUSTOMER DRAWING) 参考図面

# Mouser Electronics

Authorized Distributor

Click to View Pricing, Inventory, Delivery & Lifecycle Information:

[TE Connectivity:](#)

[917704-1](#)