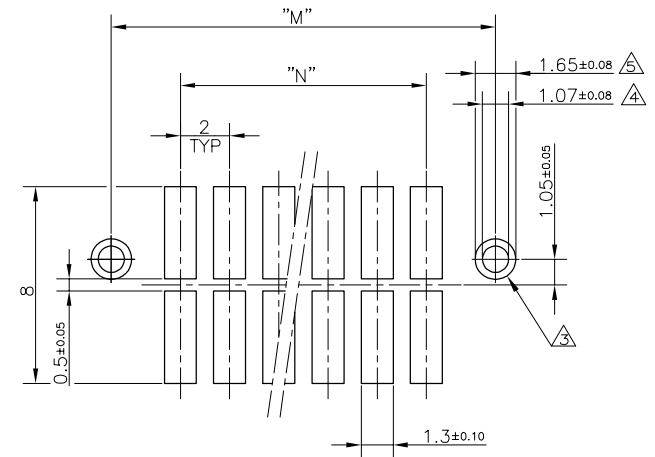


REVISIONS ÄNDERUNGEN				
P	LTR	DESCRIPTION BESCHREIBUNG	DATE	OWN APVD
E		P & P ADAPTER FOR 1-966926-0 and 1- -2 IS CHANGED	10FEB2017	RP PS

EMPFOHLENES LEITERPLATTEN-LAYOUT



- BEMERKUNGEN:
- STECKBEREICH: MIN. 0.8µm Au ÜBER 1.27µm Ni
 - LÖTBEREICH: 2.5-4.0µm Sn ÜBER 1.27µm Ni
 - 2. VERPACKUNG DER STIFTSLEISTEN SIEHE ZEICHN. 966926
 - BOHRUNG FÜR SHROUD-BEFESTIGUNG
 - GEBOHRTES LOCH: Ø1.18
 - PLATTIERUNG: Sn ÜBER MIN. 0.025 Cu
 - LÖTAUGE AUF DER PLATINENUNTERSEITE: Ø1.65 MIN
 - PN 176135 ODER
 - PN 964 976 MIT PN 969047 / 969129
 - OBSOLETE PARTS: OBSOLETE CIS STREAMLINING PER D.RENAUD/D.SINISI
 - GOLD FLASH IS PERMITTED ON THE SURFACE SHOWN(TOP SURFACE OF SOLDER TAIL)

1	CuZn	STIFTKONTAKT	2
SCHWARZ	LCP	AMPMODU STIFTGEHÄUSE	1
ÖBERFLÄCHE FRABE	WERKSTOFF	BENENNUNG EINZELTEIL	POS

POS PER ROW	L	M±0.05	N	PART NO
2	4.0	7.6	2	966926-2
3	6.0	9.6	4	966926-3
4	8.0	11.6	6	966926-4
5	10.0	13.6	8	966926-5
6	12.0	15.6	10	966926-6
7	14.0	17.6	12	966926-7
8	16.0	19.6	14	966926-8
9	18.0	21.6	16	966926-9
10	20.0	23.6	18	1-966926-0
11	22.0	25.6	20	1-966926-1
12	24.0	27.6	22	1-966926-2
13	26.0			
14	28.0			
15	30.0			
16	32.0			

OBSOLETE 7

OBSOLETE 7

THIS DRAWING IS A CONTROLLED DOCUMENT. DIESE ZEICHNUNG IST EIN KONTROLLIERTES DOCUMENT.		DWN A.HOFFMANN 11-APR-96	TE Connectivity	
DIMENSIONS: MASSENMHEITEN: mm		CHK M.SCHAARSCHMIDT 11-APR-96		
TOLERANCES UNLESS OTHERWISE SPECIFIED: ALLGEMEINTOLERANZEN		APVD G. FELDMER 11-APR-96	NAME AMPMODU 2mm, SMD, PACKED IN BLISTER BELT	
0 PLC ± - 1 PLC ± - 2 PLC ± - 3 PLC ± - 4 PLC ± - ANGLES / WINKEL ± -		PRODUCT SPEC PRODUKTSPEZ. 108-18544	SIZE A3	
MATERIAL		APPLICATION SPEC VERARBEITUNGSSPEZ.	CAGE CODE 00779	DRAWING NO ZEICHNUNGS-NR. C-966926
FINISH / OBERFLÄCHE / FARBE		WEIGHT GEWICHT	RESTRICTED TO NUR FUER	REV E
CUSTOMER DRAWING / KUNDENZEICHNUNG		SCALE MASSSTAB 5:1	SHEET BLATT 1 OF 3	REV E

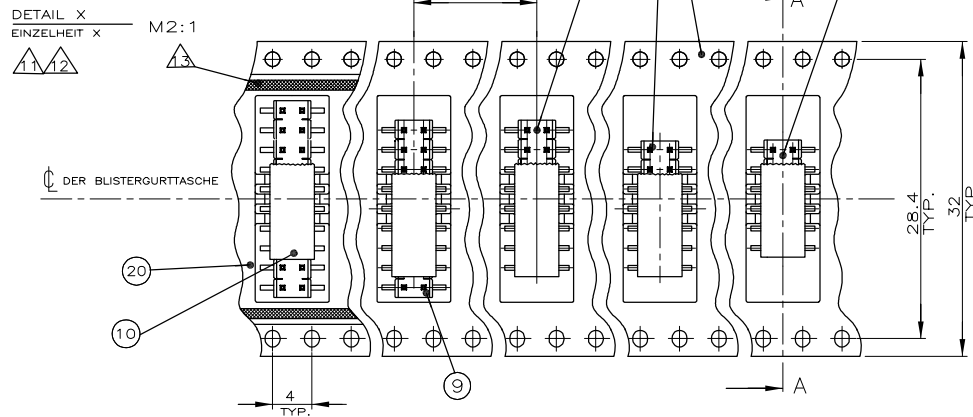
THIS DRAWING IS UNPUBLISHED.
VERTRAULICHE UNVERÖFFENTLICHTE ZEICHNUNG
© COPYRIGHT - By -
RELEASED FOR PUBLICATION
FREI FÜR VERÖFFENTLICHUNG
ALL RIGHTS RESERVED.
ALLE RECHTE VORBEHALTEN

REVISIONS

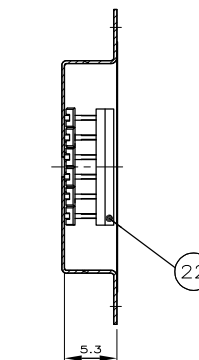
ÄNDERUNGEN

P	LTR	DESCRIPTION BESCHREIBUNG	DATE	DWN	APVD
-	-	SEE SHEET 1	-	-	-

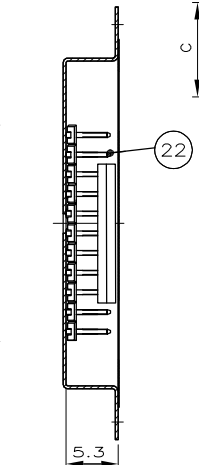
DETAIL X
EINZELHEIT X
M2:1



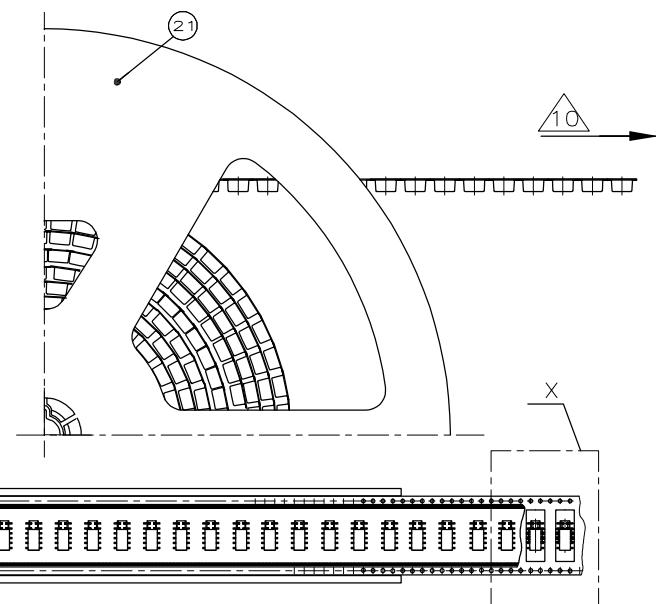
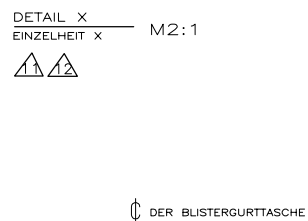
SECTION A-A
SCHNITT A-A



SECTION B-B
SCHNITT B-B



DETAIL X
EINZELHEIT X
M2:1



ABMESSUNGEN, MATERIALIEN UND OBERFLÄCHE /
FARBE DER STIFTLEISTEN SIEHE ZEICHNUNG 966916

POLZAHL	BESTELL-NR.	ITEM	SPULE Ø _g /Ø _k x C
2x2	966926-2	②	Ø330/62x22.4
2x3	966926-3	③	Ø330/62x22.4
2x4	966926-4	④	Ø330/62x22.4
2x5	966926-5	⑤	Ø330/62x22.4
2x6	966926-6	⑥	Ø330/100x38.4
2x7	966926-7	⑦	Ø330/100x38.4
2x8	966926-8	⑧	Ø330/100x38.4
2x9	966926-9	⑨	Ø330/100x38.4
2x10	1-966926-0	⑩	Ø330/100x38.4
2x11	1-966926-1	⑪	Ø330/100x50.4
2x12	1-966926-2	⑫	Ø330/100x50.4
2x2	5-966926-2	②	Ø330/62x22.4
2x13	-		
2x14	-		
2x15	-		
2x16	-		

OBSOLETE

OBSOLETE

THIS DRAWING IS A CONTROLLED DOCUMENT.
DIESE ZEICHNUNG IST EIN KONTROLLIERTES DOKUMENT.

DIMENSIONS:
MASSENEHTEIN:
mm

TOLERANCES UNLESS
OTHERWISE SPECIFIED:
ALLGEMEINTOLERANZEN

0 PLC	± 0.2
1 PLC	± 0.1
2 PLC	± 0.1
3 PLC	± 0.1
4 PLC	± 0.1
ANGLES / WINKEL	± 0.5

MATERIAL

FINISH/OBERFLÄCHE/FARBE

DWN
A.HOFFMANN

CHK
M.SCHAARSCHMIDT

APVD
G. FELDMEIER

PRODUCT SPEC
PRODUKTSPEZ.

108-18544

APPLICATION SPEC
VERARBEITUNGSSPEZ.

WEIGHT
GEWICHT

CUSTOMER DRAWING/KUNDENZEICHNUNG

11-APR-96

11-APR-96

11-APR-96

NAME

AMPMODU 2mm, SMD, PACKED IN BLISTER BELT

SIZE

CAGE CODE

DRAWING NO.
ZEICHNUNGS-NR.

RESTRICTED TO
NUR FÜR

SCALE
MASSSTAB

SHEET
BLATT

REV
E

Mouser Electronics

Authorized Distributor

Click to View Pricing, Inventory, Delivery & Lifecycle Information:

[TE Connectivity:](#)

[1-966926-0](#)