

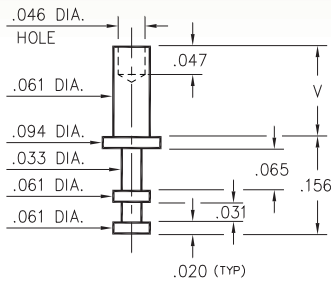
MALE PCB PINS

SOLDER TERMINAL TURRETS

2348

2348-X-00-XX-00-00-07-0

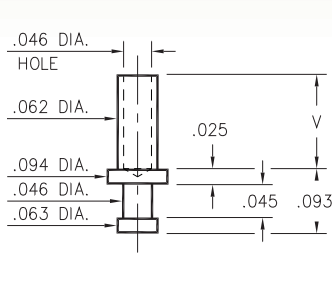
Swage mount in .064 hole



2301

2301-X-00-XX-00-00-07-0

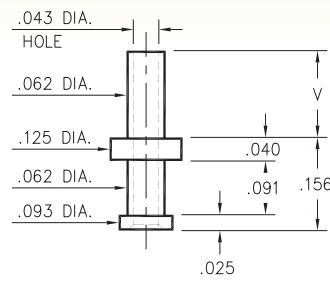
Swage mount in .067 hole



2506

2506-X-00-XX-00-00-07-0

Swage mount in .067 hole

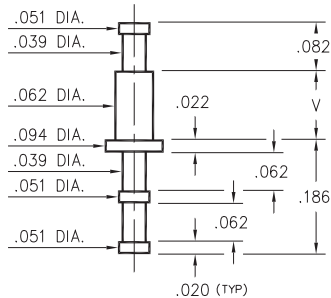


Basic Part Number	Board Thickness	Length V
2XXX-1	.031	.053
2XXX-2	.062	.084
2XXX-3	.094	.115
2XXX-4	.125	.147

2310

2310-X-00-XX-00-00-07-0

Swage mount in .067 hole

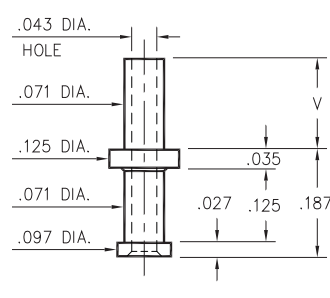


Basic Part Number	Board Thickness	Length V
2310-1	.031	.053
2310-2	.062	.082
2310-3	.094	.113
2310-4	.125	.145

2505

2505-X-00-XX-00-00-07-0

Swage mount in .076 hole

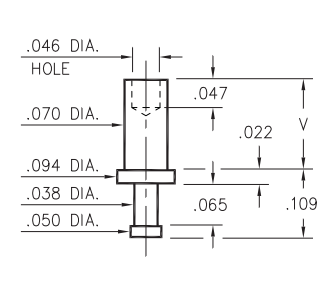


Basic Part Number	Board Thickness	Length V
2505-1	.031	.062
2505-2	.062	.093
2505-3	.094	.125
2505-4	.125	.156

2325

2325-X-00-XX-00-00-07-0

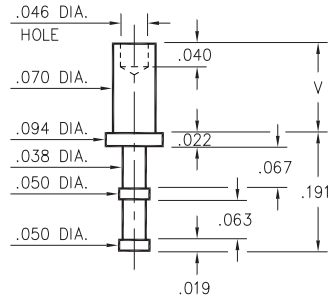
Swage mount in .073 hole



2355

2355-X-00-XX-00-00-07-0

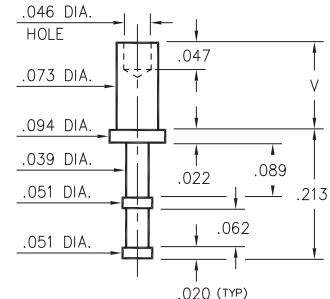
Swage mount in .073 hole



2365

2365-X-00-XX-00-00-07-0

Swage mount in .076 hole



Basic Part Number	Board Thickness	Length V
23X5-1	.031	.053
23X5-2	.062	.084
23X5-3	.094	.115
23X5-4	.125	.147

SPECIFICATIONS:

Pin Material: Brass Alloy 360, 1/2 Hard
(Swage pins are annealed)

Dimensions: Inches

Tolerances On: Lengths: ±.005
Diameters: ±.002
Angles: ±2°



ORDER CODE: XXXX - X - 00 - XX - 00 - 00 - 07 - 0

BASIC PART #

SPECIFY PIN FINISH:

- 01 200 μ" TIN/LEAD OVER NICKEL
- ◆ 80 200 μ" TIN OVER NICKEL (RoHS)
- ◆ 44 300 μ" SILVER OVER COPPER (RoHS)
- 50 300 μ" ELECTRO-SOLDER (60/40 SnPb)



Mouser Electronics

Authorized Distributor

Click to View Pricing, Inventory, Delivery & Lifecycle Information:

Mill-Max:

[2506-4-00-50-00-00-07-0](#) [2506-3-00-01-00-00-07-0](#) [2506-3-00-50-00-00-07-0](#) [2506-2-00-50-00-00-07-0](#) [2506-1-00-01-00-00-07-0](#) [2506-1-00-50-00-00-07-0](#) [2505-4-00-01-00-00-07-0](#) [2505-4-00-50-00-00-07-0](#) [2505-3-00-01-00-00-07-0](#) [2505-3-00-50-00-00-07-0](#) [2505-2-00-01-00-00-07-0](#) [2505-2-00-50-00-00-07-0](#) [2505-1-00-01-00-00-07-0](#) [2505-1-00-50-00-00-07-0](#) [2365-4-00-01-00-00-07-0](#) [2365-4-00-50-00-00-07-0](#) [2365-3-00-01-00-00-07-0](#) [2365-3-00-50-00-00-07-0](#) [2365-2-00-01-00-00-07-0](#) [2365-2-00-50-00-00-07-0](#) [2365-1-00-01-00-00-07-0](#) [2365-1-00-50-00-00-07-0](#) [2355-4-00-01-00-00-07-0](#) [2355-4-00-50-00-00-07-0](#) [2355-3-00-01-00-00-07-0](#) [2355-2-00-01-00-00-07-0](#) [2355-2-00-50-00-00-07-0](#) [2355-1-00-01-00-00-07-0](#) [2355-1-00-50-00-00-07-0](#) [2348-4-00-01-00-00-07-0](#) [2348-4-00-50-00-00-07-0](#) [2348-3-00-01-00-00-07-0](#) [2348-3-00-50-00-00-07-0](#) [2348-2-00-01-00-00-07-0](#) [2348-1-00-01-00-00-07-0](#) [2348-1-00-50-00-00-07-0](#) [2325-4-00-01-00-00-07-0](#) [2325-4-00-50-00-00-07-0](#) [2325-3-00-01-00-00-07-0](#) [2325-3-00-50-00-00-07-0](#) [2325-2-00-01-00-00-07-0](#) [2325-2-00-50-00-00-07-0](#) [2325-1-00-01-00-00-07-0](#) [2325-1-00-50-00-00-07-0](#) [2310-4-00-01-00-00-07-0](#) [2310-4-00-50-00-00-07-0](#) [2310-3-00-01-00-00-07-0](#) [2310-3-00-50-00-00-07-0](#) [2310-2-00-01-00-00-07-0](#) [2310-2-00-50-00-00-07-0](#) [2310-1-00-01-00-00-07-0](#) [2310-1-00-50-00-00-07-0](#) [2301-4-00-01-00-00-07-0](#) [2301-4-00-50-00-00-07-0](#) [2301-3-00-01-00-00-07-0](#) [2301-3-00-50-00-00-07-0](#) [2301-2-00-01-00-00-07-0](#) [2301-2-00-50-00-00-07-0](#) [2301-1-00-01-00-00-07-0](#) [2301-1-00-50-00-00-07-0](#) [2506-4-00-01-00-00-07-0](#) [2301-1-00-44-00-00-07-0](#) [2301-3-00-44-00-00-07-0](#) [2301-4-00-44-00-00-07-0](#) [2310-1-00-44-00-00-07-0](#) [2310-2-00-44-00-00-07-0](#) [2310-3-00-44-00-00-07-0](#) [2310-4-00-44-00-00-07-0](#) [2325-1-00-44-00-00-07-0](#) [2325-2-00-44-00-00-07-0](#) [2325-3-00-44-00-00-07-0](#) [2325-4-00-44-00-00-07-0](#) [2348-1-00-44-00-00-07-0](#) [2348-2-00-44-00-00-07-0](#) [2348-3-00-44-00-00-07-0](#) [2348-4-00-44-00-00-07-0](#) [2355-1-00-44-00-00-07-0](#) [2355-3-00-44-00-00-07-0](#) [2355-4-00-44-00-00-07-0](#) [2365-1-00-44-00-00-07-0](#) [2365-2-00-44-00-00-07-0](#) [2365-3-00-44-00-00-07-0](#) [2365-4-00-44-00-00-07-0](#) [2505-1-00-44-00-00-07-0](#) [2505-2-00-44-00-00-07-0](#) [2505-3-00-44-00-00-07-0](#) [2505-4-00-44-00-00-07-0](#) [2506-1-00-44-00-00-07-0](#) [2506-2-00-44-00-00-07-0](#) [2506-4-00-44-00-00-07-0](#) [2355-2-00-00-00-00-07-0](#) [2505-1-00-00-00-00-07-0](#) [2301-4-00-00-00-00-07-0](#) [2348-2-00-00-00-00-07-0](#) [2325-3-00-00-00-00-07-0](#) [2505-4-00-00-00-00-07-0](#) [2365-4-00-00-00-00-07-0](#) [2506-4-00-00-00-00-07-0](#) [2355-1-00-00-00-00-07-0](#) [2348-4-00-00-00-00-07-0](#)