

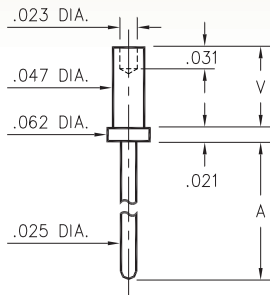
MALE PCB PINS

PRINTED CIRCUIT PINS

3130/3134

31XX-X-00-XX-00-00-08-0

Swage mount in .052 hole

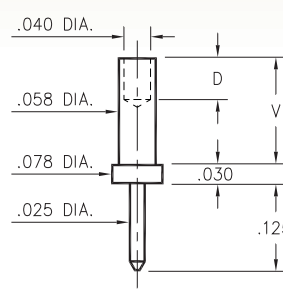


Basic Part Number	Board Thickness	Length A	Length V
3134-1	.031	.079	.051
3134-2	.062	.079	.082
3134-3	.094	.079	.113
3134-4	.125	.079	.145
3130-1	.031	.179	.051
3130-2	.062	.179	.082
3130-3	.094	.179	.113
3130-4	.125	.179	.145

3113

3113-X-00-XX-00-00-08-0

Swage mount in .062 hole

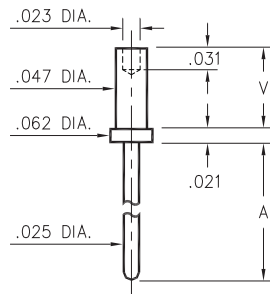


Basic Part Number	Board Thickness	Length V	Depth D
3113-1	.031	.062	.040
3113-2	.062	.094	.062
3113-3	.094	.125	.062
3113-4	.125	.156	.062

3151

3151-X-00-XX-00-00-08-0

Swage mount in .052 hole



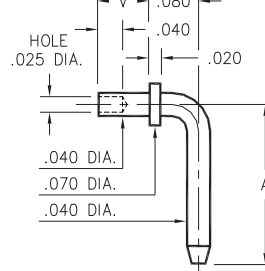
Basic Part Number	Board Thickness	Length A	Length V
3151-1	.031	.479	.051
3151-2	.062	.479	.082
3151-3	.094	.479	.113
3151-4	.125	.479	.145

3301 ⇄ 3304

330X-X-14-XX-00-00-08-0

Specify board thickness

Swage mount in .043 hole



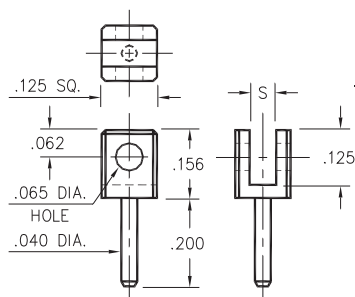
Basic Part Number	Pin Centers A
3301-X	.257
3302-X	.357
3303-X	.375
3304-X	.562

- X -	Board Thickness	Length V
1	.031	.051
2	.062	.082
3	.094	.113

3620

3620-X-32-XX-00-00-08-0

Board edge rivet mount.

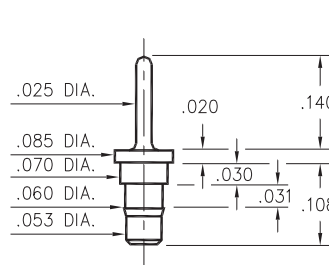


Basic Part Number	Board Thickness	Slot S
3620-1	.031	.047
3620-2	.062	.075

0940

0940-0-00-XX-00-00-03-0

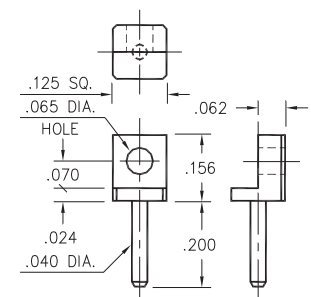
Press-fit in .057 mounting hole



3621

3621-0-32-XX-00-00-08-0

Board edge rivet mount



SPECIFICATIONS:

Pin Material: Brass Alloy 360, 1/2 Hard
(Except swage pins which are annealed)

Dimensions: Inches

Tolerances On: Lengths: ±.005
Diameters: ±.002
Angles: ±2°



ORDER CODE: XXXX - X - 0X - XX - 00 - 00 - XX - 0

BASIC PART #

SPECIFY PIN FINISH:

- 01 200 μ" TIN/LEAD OVER NICKEL
- ◆ 80 200 μ" TIN OVER NICKEL (RoHS)
- ◆ 15 10 μ" GOLD OVER NICKEL (RoHS)
- ◆ 21 20 μ" GOLD OVER NICKEL (RoHS)
- ◆ 34 50 μ" GOLD OVER NICKEL (RoHS)



Mouser Electronics

Authorized Distributor

Click to View Pricing, Inventory, Delivery & Lifecycle Information:

Mill-Max:

[3303-2-14-01-00-00-08-0](#) [3151-4-00-01-00-00-08-0](#) [3151-3-00-01-00-00-08-0](#) [3151-2-00-01-00-00-08-0](#) [3151-1-00-01-00-00-08-0](#) [3134-4-00-01-00-00-08-0](#) [3134-3-00-01-00-00-08-0](#) [3134-2-00-01-00-00-08-0](#) [3134-1-00-01-00-00-08-0](#) [3130-4-00-01-00-00-08-0](#) [3130-3-00-01-00-00-08-0](#) [3130-2-00-01-00-00-08-0](#) [3130-1-00-01-00-00-08-0](#) [3113-4-00-01-00-00-08-0](#) [3113-3-00-01-00-00-08-0](#) [3113-2-00-01-00-00-08-0](#) [3113-1-00-01-00-00-08-0](#) [0940-0-00-80-00-00-03-0](#) [3301-2-14-21-00-00-08-0](#) [0940-0-00-01-00-00-03-0](#) [3360-4-14-80-00-00-08-0](#) [3360-2-14-80-00-00-08-0](#) [3304-2-14-80-00-00-08-0](#) [3151-4-00-80-00-00-08-0](#) [3151-3-00-80-00-00-08-0](#) [3151-2-00-80-00-00-08-0](#) [3151-1-00-80-00-00-08-0](#) [3134-4-00-80-00-00-08-0](#) [3134-3-00-80-00-00-08-0](#) [3134-2-00-80-00-00-08-0](#) [3134-1-00-80-00-00-08-0](#) [3130-4-00-80-00-00-08-0](#) [3130-3-00-80-00-00-08-0](#) [3130-2-00-80-00-00-08-0](#) [3130-1-00-80-00-00-08-0](#) [3113-4-00-80-00-00-08-0](#) [3113-3-00-80-00-00-08-0](#) [3113-2-00-80-00-00-08-0](#) [3113-1-00-80-00-00-08-0](#) [0940-0-00-15-00-00-03-0](#) [0940-0-00-21-00-00-03-0](#) [0940-0-00-34-00-00-03-0](#) [3113-1-00-15-00-00-08-0](#) [3113-1-00-21-00-00-08-0](#) [3113-1-00-34-00-00-08-0](#) [3113-2-00-15-00-00-08-0](#) [3113-2-00-21-00-00-08-0](#) [3113-2-00-34-00-00-08-0](#) [3113-3-00-15-00-00-08-0](#) [3113-3-00-21-00-00-08-0](#) [3113-3-00-34-00-00-08-0](#) [3113-4-00-15-00-00-08-0](#) [3113-4-00-21-00-00-08-0](#) [3113-4-00-34-00-00-08-0](#) [3130-1-00-15-00-00-08-0](#) [3130-1-00-21-00-00-08-0](#) [3130-1-00-34-00-00-08-0](#) [3130-2-00-21-00-00-08-0](#) [3130-2-00-34-00-00-08-0](#) [3130-3-00-15-00-00-08-0](#) [3130-3-00-21-00-00-08-0](#) [3130-3-00-34-00-00-08-0](#) [3130-4-00-15-00-00-08-0](#) [3130-4-00-21-00-00-08-0](#) [3130-4-00-34-00-00-08-0](#) [3134-1-00-15-00-00-08-0](#) [3134-1-00-21-00-00-08-0](#) [3134-1-00-34-00-00-08-0](#) [3134-2-00-15-00-00-08-0](#) [3134-2-00-21-00-00-08-0](#) [3134-2-00-34-00-00-08-0](#) [3134-3-00-15-00-00-08-0](#) [3134-3-00-21-00-00-08-0](#) [3134-3-00-34-00-00-08-0](#) [3134-4-00-15-00-00-08-0](#) [3134-4-00-21-00-00-08-0](#) [3134-4-00-34-00-00-08-0](#) [3151-1-00-15-00-00-08-0](#) [3151-1-00-21-00-00-08-0](#) [3151-1-00-34-00-00-08-0](#) [3151-2-00-15-00-00-08-0](#) [3151-2-00-21-00-00-08-0](#) [3151-2-00-34-00-00-08-0](#) [3151-3-00-15-00-00-08-0](#) [3151-3-00-21-00-00-08-0](#) [3151-3-00-34-00-00-08-0](#) [3151-4-00-15-00-00-08-0](#) [3151-4-00-21-00-00-08-0](#) [3151-4-00-34-00-00-08-0](#) [3301-1-14-15-00-00-08-0](#) [3302-1-14-15-00-00-08-0](#) [3302-3-14-34-00-00-08-0](#) [3303-1-14-15-00-00-08-0](#) [3303-2-14-34-00-00-08-0](#) [3304-3-14-21-00-00-08-0](#) [3304-3-14-34-00-00-08-0](#) [3360-1-14-34-00-00-08-0](#) [3360-2-14-15-00-00-08-0](#) [3360-2-14-21-00-00-08-0](#) [3360-3-14-34-00-00-08-0](#)