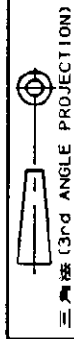


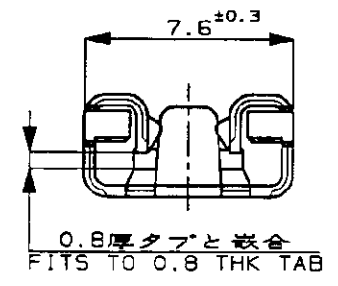
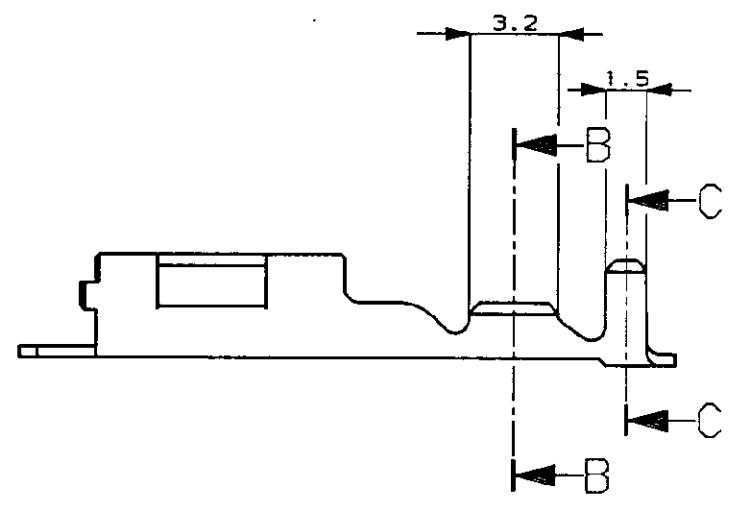
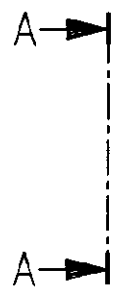
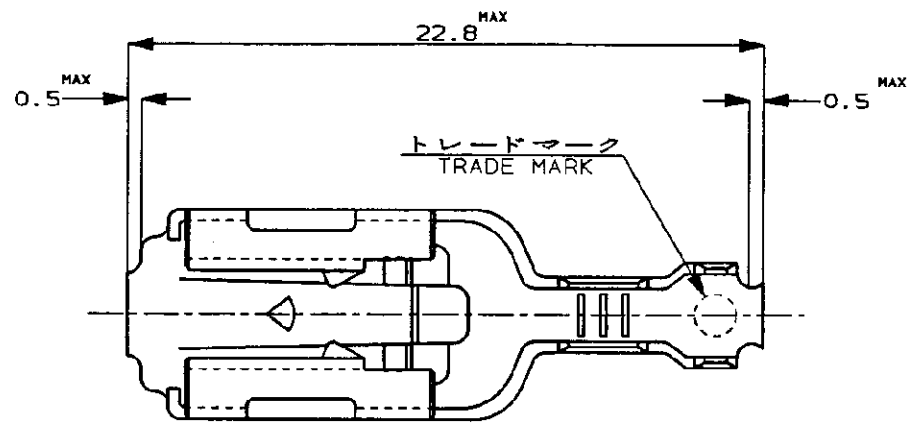
NUMBER
C-170452



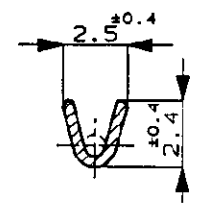
METRIC

単位: mm DIMENSIONS IN MM. DO NOT SCALE PRINT

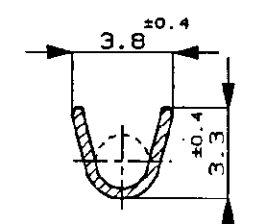
PRINT DIST



矢視 A-A
VIEW



断面 B-B
SECT.



断面 C-C
SECT.

- 注 ;
1. 製品規格番号 ; 108-5150
 2. 取付通用規格番号 ; 114-5060
 3. 取扱説明書 ; IS-154J

- NOTES ;
1. PRODUCT SPEC No. ; 108-5150
 2. APPLICATION SPEC No. ; 114-5060
 3. CUSTOMER MANUAL No. ; IS-154J
- ⚠ OBSOLETE PARTS: OBSOLETE CIS STREAMLINING PER D.RENAUD/D.SINISI

⚠ OBSOLETE	C-170453-2	PRE-TIN BRASS ±0.41 錫めっき付き黄銅0.41t	C-170452-2
	C-170453-1	BRASS PLAIN ±0.41 黄銅めっきなし0.41t	C-170452-1
	パラ状端子 (LP)	材料 (MATERIAL)	型番 (P/N)



適合電線断面積 (WIRE RANGE) 0.3-0.56 mm ² (AWG22-20)		絶縁外径 (INSULATION DIA.) 1.5-2.4 mmφ	名称 (NAME) 250 SERIES AUTOMOTIVE POSITIVE LOCK RECEPTACLE 250 シリーズオートモーティブポジティブロックリセプタクル	
材料 (MATERIAL) 表参照		仕上 (FINISH) —	一般公差 (GENERAL TOLERANCE) 10mm以下 : ±0.2 10mm以上 30mm以下 : ±0.25 30mm以上 100mm以下 : ±0.3 角度 : ±3°	LOC B J
DR. K. Yuzasa 8/24 '92		DE. K. Yuzasa 8/24 '92		番号 (No.) C-170452
CHK. O. Tomita		APP. O. Tomita 8/25 '92		尺度 (SCALE) 4-1
LTR 変更 (REVISION RECORD)		DR	CHK	DATE
REVISED PER ECO-11-005140		RK	HMR	31MAR11
		DR	CHK	DATE
		REV.	B2	SHEET 1 OF 1

(CUSTOMER DRAWING) 参 考 面

Mouser Electronics

Authorized Distributor

Click to View Pricing, Inventory, Delivery & Lifecycle Information:

[TE Connectivity:](#)

[170452-2](#)