

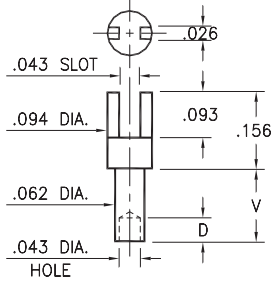
MALE PCB PINS

SOLDER TERMINALS SLOTTED

2315

2315-X-01-XX-00-00-07-0

Swage mount in .067 hole

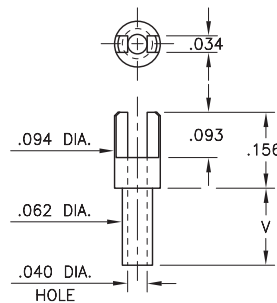


Basic Part Number	Board Thickness	Length V	Depth D
2315-1	.031	.045	.040
2315-2	.062	.094	.062
2315-3	.094	.125	.062
2315-4	.125	.156	.062

2302

2302-X-01-XX-00-00-07-0

Swage mount in .067 hole

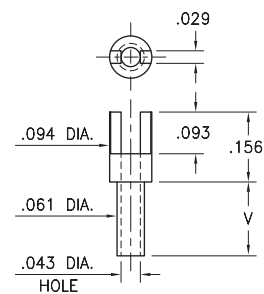


Basic Part Number	Board Thickness	Length V
2302-1	.031	.053
2302-2	.062	.084
2302-3	.094	.115
2302-4	.125	.147

2352

2352-X-01-XX-00-00-07-0

Swage mount in .067 hole

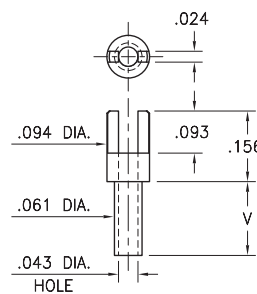


Basic Part Number	Board Thickness	Length V
2352-1	.031	.045
2352-2	.062	.094
2352-3	.094	.125
2352-4	.125	.156

2362

2362-X-01-XX-00-00-07-0

Swage mount in .067 hole

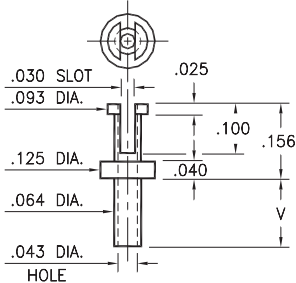


Basic Part Number	Board Thickness	Length V
2362-5	.016	.037
2362-1	.031	.053
2362-2	.062	.084
2362-3	.094	.115
2362-4	.125	.147

2507

2507-X-01-XX-00-00-07-0

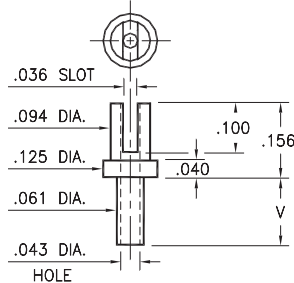
Swage mount in .067 hole



2526

2526-X-01-XX-00-00-07-0

Swage mount in .064 hole



Basic Part Number	Board Thickness	Length V
25XX-1	.031	.053
25XX-2	.062	.084
25XX-3	.094	.115
25XX-4	.125	.147

SPECIFICATIONS:

Pin Material: Brass Alloy 360, 1/2 Hard
(Swage pins are annealed)

Dimensions: Inches

Tolerances On: Lengths: $\pm .005$
Diameters: $\pm .002$
Angles: $\pm 2^\circ$



ORDER CODE: XXXX - X - 01 - XX - 00 - 00 - 07 - 0

BASIC PART #

SPECIFY PIN FINISH:

- 01 200 μ " TIN/LEAD OVER NICKEL
- ◆ 80 200 μ " TIN OVER NICKEL (RoHS)
- ◆ 44 300 μ " SILVER OVER COPPER (RoHS)
- 50 300 μ " ELECTRO-SOLDER
(60/40 SnPb)



Mouser Electronics

Authorized Distributor

Click to View Pricing, Inventory, Delivery & Lifecycle Information:

Mill-Max:

[2526-4-01-01-00-00-07-0](#) [2526-4-01-50-00-00-07-0](#) [2526-3-01-01-00-00-07-0](#) [2526-3-01-50-00-00-07-0](#) [2526-2-01-01-00-00-07-0](#) [2526-2-01-50-00-00-07-0](#) [2526-1-01-01-00-00-07-0](#) [2526-1-01-50-00-00-07-0](#) [2507-4-01-01-00-00-07-0](#) [2507-4-01-50-00-00-07-0](#) [2507-3-01-01-00-00-07-0](#) [2507-3-01-50-00-00-07-0](#) [2507-2-01-01-00-00-07-0](#) [2507-2-01-50-00-00-07-0](#) [2507-1-01-01-00-00-07-0](#) [2507-1-01-50-00-00-07-0](#) [2362-5-01-01-00-00-07-0](#) [2362-5-01-50-00-00-07-0](#) [2362-4-01-01-00-00-07-0](#) [2362-4-01-50-00-00-07-0](#) [2362-3-01-01-00-00-07-0](#) [2362-3-01-50-00-00-07-0](#) [2362-2-01-01-00-00-07-0](#) [2362-2-01-50-00-00-07-0](#) [2362-1-01-01-00-00-07-0](#) [2362-1-01-50-00-00-07-0](#) [2352-4-01-01-00-00-07-0](#) [2352-4-01-50-00-00-07-0](#) [2352-3-01-50-00-00-07-0](#) [2352-2-01-01-00-00-07-0](#) [2352-2-01-50-00-00-07-0](#) [2352-1-01-01-00-00-07-0](#) [2352-1-01-50-00-00-07-0](#) [2315-4-01-01-00-00-07-0](#) [2315-4-01-50-00-00-07-0](#) [2315-3-01-01-00-00-07-0](#) [2315-3-01-50-00-00-07-0](#) [2315-2-01-01-00-00-07-0](#) [2315-1-01-01-00-00-07-0](#) [2315-1-01-50-00-00-07-0](#) [2302-4-01-01-00-00-07-0](#) [2302-4-01-50-00-00-07-0](#) [2302-3-01-01-00-00-07-0](#) [2302-3-01-50-00-00-07-0](#) [2302-2-01-01-00-00-07-0](#) [2302-2-01-50-00-00-07-0](#) [2302-1-01-01-00-00-07-0](#) [2302-1-01-50-00-00-07-0](#) [2315-2-01-50-00-00-07-0](#) [2352-2-01-44-00-00-07-0](#) [2302-1-01-44-00-00-07-0](#) [2302-2-01-44-00-00-07-0](#) [2302-3-01-44-00-00-07-0](#) [2302-4-01-44-00-00-07-0](#) [2315-1-01-44-00-00-07-0](#) [2315-2-01-44-00-00-07-0](#) [2315-3-01-44-00-00-07-0](#) [2315-4-01-44-00-00-07-0](#) [2352-1-01-44-00-00-07-0](#) [2352-3-01-44-00-00-07-0](#) [2352-4-01-44-00-00-07-0](#) [2362-1-01-44-00-00-07-0](#) [2362-3-01-44-00-00-07-0](#) [2362-4-01-44-00-00-07-0](#) [2362-5-01-44-00-00-07-0](#) [2507-1-01-44-00-00-07-0](#) [2507-2-01-44-00-00-07-0](#) [2507-3-01-44-00-00-07-0](#) [2507-4-01-44-00-00-07-0](#) [2526-1-01-44-00-00-07-0](#) [2526-2-01-44-00-00-07-0](#) [2526-3-01-44-00-00-07-0](#) [2526-4-01-44-00-00-07-0](#) [2352-3-01-01-00-00-07-0](#) [2315-1-01-00-00-00-07-0](#) [2352-3-01-00-00-00-07-0](#) [2362-3-01-00-00-00-07-0](#) [2315-4-01-00-00-00-07-0](#) [2362-2-01-00-00-00-07-0](#) [2526-4-01-00-00-00-07-0](#) [2362-1-01-00-00-00-07-0](#) [2507-4-01-00-00-00-07-0](#) [2362-4-01-00-00-00-07-0](#) [2507-3-01-00-00-00-07-0](#) [2507-2-01-00-00-00-07-0](#) [2302-1-01-00-00-00-07-0](#) [2526-3-01-00-00-00-07-0](#) [2315-3-01-00-00-00-07-0](#) [2352-4-01-00-00-00-07-0](#) [2302-4-01-00-00-00-07-0](#) [2526-2-01-00-00-00-07-0](#) [2362-5-01-00-00-00-07-0](#) [2315-2-01-00-00-00-07-0](#) [2526-1-01-00-00-00-07-0](#) [2507-1-01-00-00-00-07-0](#) [2352-2-01-00-00-00-07-0](#) [2352-1-01-00-00-00-07-0](#) [2302-3-01-00-00-00-07-0](#)