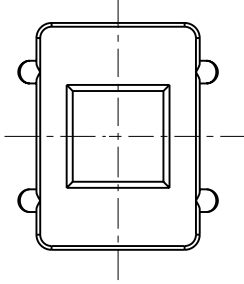
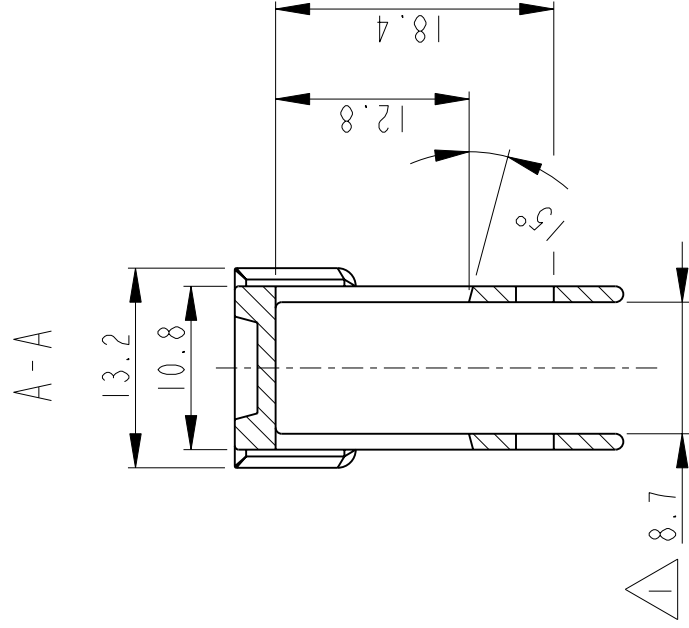
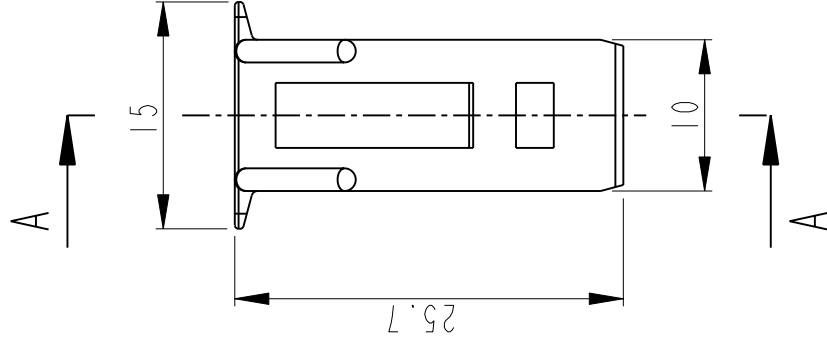


THIS DRAWING IS A CONTROLLED DOCUMENT FOR TYCO ELECTRONICS CORPORATION AND IS SUBJECT TO CHANGE WITHOUT NOTICE. THE CONTROLLING ENGINEERING ORGANIZATION SHOULD BE CONTACTED FOR THE LATEST REVISION.

DISES ZEICHNUNGSdokUMENT WIRD DURCH AMP INCORPORATED KONTROLLIERT. AENDERUNGEN, DIE DEM TECHNISCHEN FORTSCHRITT DIENEN, SIND VORBEHALTEN. DEN JEWEILS LETZTGUELTIGEN AENDERUNGSSTAND ERFAHREN SIE AUF ANFRAGE.

THIS DRAWING IS UNPUBLISHED. VERPUBLICHTUNG UNTERBUNDE. RELEASED FOR PUBLICATION. FREI FÜR VERÖFFENTLICHUNG.

MATED WITH: PASSEND ZU:		LOC	DIST	REVISIONS AENDERUNGEN		
-		A1	-	P	LTR	APVD
PROJEKT NR.:				DESCRIPTION BESCHREIBUNG		
				E1	Umstellung auf Prof., -2 added	05AUG2003 PS BL
				E2	DRAWING UPDATED	19DEC2007 Haas Stre.



NOTES:

- 1 CONDITIONAL TO MOULD MAX. 0.6MM WARPAGE PERMITTED
- 2 MATERIAL OPTIONAL: PA66 - GF15

Bemerkungen:

- 1 max. 0.6mm formbedingter Verzug zulässig
- 2 Material optional: PA66 - GF15

926630-2	E	PA66 - GF13	2	VIOLETT	663 mm ³	0.789 g
926630-1	E	PA66 - GF13	2	BLACK/schwarz	663 mm ³	0.789 g
TE-ORDER-NO. TE-Bestell-Nr.	REV.	MATERIAL	COLOUR FARBE	VOLUME Volumen	WEIGHT Gewicht	

DIMENSIONS: MASSE IN HEITEN: MM		DWN 04AUG2003		MATERIAL		FINISH OBERFLAECHE/FARBE	
TOLERANCES UNLESS OTHERWISE SPECIFIED: ALLGEME INTOLERANZEN		P. Spohr		tyco Electronics		tyco Electronics AMP GmbH	
0 PLC ± 1 PLC ± 2 PLC ± 3 PLC ± 4 PLC ±		CHK B. Leonhardt		D - 64625 Bensheim		NAME	
± 0.25		APVD		PRODUCT SPEC PRODUKTSPEZ.		RELEASE LEVER Abzueguel	
ANGLES/WINKEL ±6°		-		APPLICATION SPEC VERARBEITUNGSSPEZ.		SIZE CAGE CODE DRAWING NO ZEICHNUNGS-NR.	
[Symbol]		WEIGHT GEWICHT		A4 00779		C=926630	
[Symbol]		CUSTOMER DRAWING / KUNDENZEICHUNG		SCALE MASSSTAB		RESTRICTED TO NUR FUER	
[Symbol]		2:1		SHEET BLATT		REV E2	

Mouser Electronics

Authorized Distributor

Click to View Pricing, Inventory, Delivery & Lifecycle Information:

[TE Connectivity:](#)

[926630-1](#)