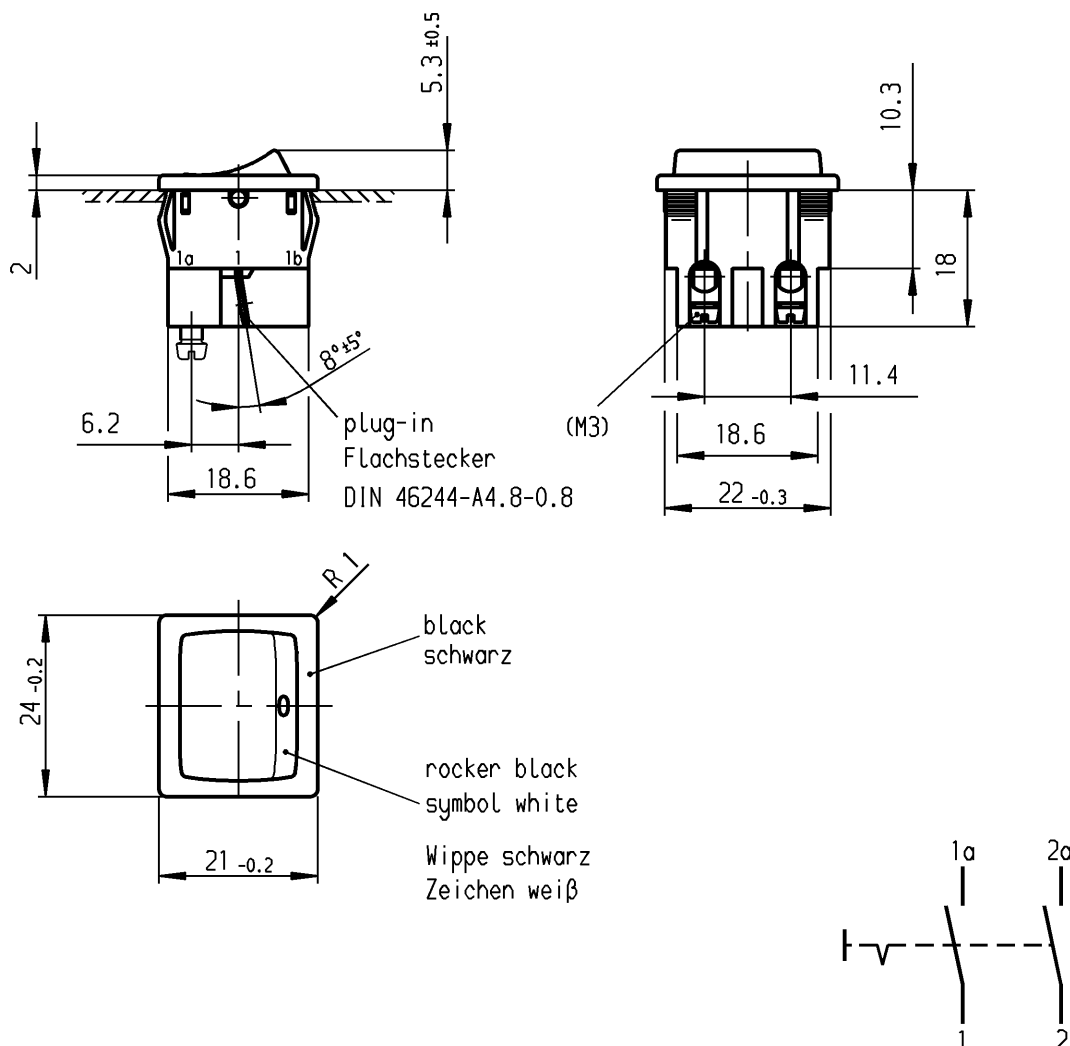


	1	2	3	4
	recommended cut-out for snap-in fixing (edge opposite to snap-in direction)	wall thickness Wanddicke	length of cut-out Ausschnittlänge	width of cut-out Ausschnittbreite
A	Empfohlener Ausschnitt für Rastbefestigung (Grat gegenüber Bestückungsseite)	0.75 to / bis 1.25	19.2 $-_{0.1}$	21.9 $+_{0.1}$
		1.25 to / bis 2	19.4 $-_{0.1}$	21.9 $+_{0.1}$
		2 to / bis 3	19.8 $-_{0.1}$	21.9 $+_{0.1}$



Aufschri f t



1802.

6(4)/250V~5E4

10(4)/250V~ T100/55

5/50A 250V~



6A 125-250V AC

1/4HP 125V AC

1/2HP 250V AC

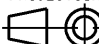

R 30 

DPST

suitable for appliances of class II

Ausschalter 2-polig

Für Geräte der Klasse II geeignet

Allgemeintoleranzen/UNTOLERANZ DIMENSIONS						PROJECTION		Pause COPY	Blatt von SHEET OF		K	Zeichn./DRAWING NO. 1802.3102	
Für Längen und Radien FOR LENGTHS AND RADII. ±		Abmaße in mm für Nennmaßbereich in mm ALL DIMENSIONS ARE IN MILLIMETRES				 Für Winkel FOR ANGLE ± 2°			Original DIN	Maßstab SCALE			
		bis/UP TO 6	über/OVER 6 bis/UP TO 30		über/OVER 30				A4	1:1			
		0.2		0.4						Appliance Switch Geräteschalter			
d					i			gez./DRAWN BY 15.10.97 sig gepr./CHECKED BY Kiz					
c					h								
b					g	37630	16.09.03 vor						
a					f	25256	15.10.97 sig						
						e	17753	03.02.87 Hs	Ersatz für/REPLACEMENT OF Zchnng.gl.Nr.v.31.05.79			MARQUARDT Marquardt GmbH, D-78604 Rietheim-Weilheim	
Ausg. ISSUE	Änderung REVISION	gez. DRAWN BY		Ausg. ISSUE		Änderung REVISION	gez. DRAWN BY						

Mouser Electronics

Authorized Distributor

Click to View Pricing, Inventory, Delivery & Lifecycle Information:

Marquardt:

1802.3102