

4

3

2

1

967512

NUMMER

VERWENDET FÜR

PASSEND ZU

CAD-ORIGINAL
ZEICHNUNG NICHT ÄNDERN

LOC
AI
DIST

WAR NR.

NICHT VERMASSTE KANTEN
SIND NICHT MAßSTÄBLICH

ÄNDERUNGEN DIE DEM TECH-
NISCHEN FORTSCHRITT DIENEN,
BEHALTEN WIR UNS VOR

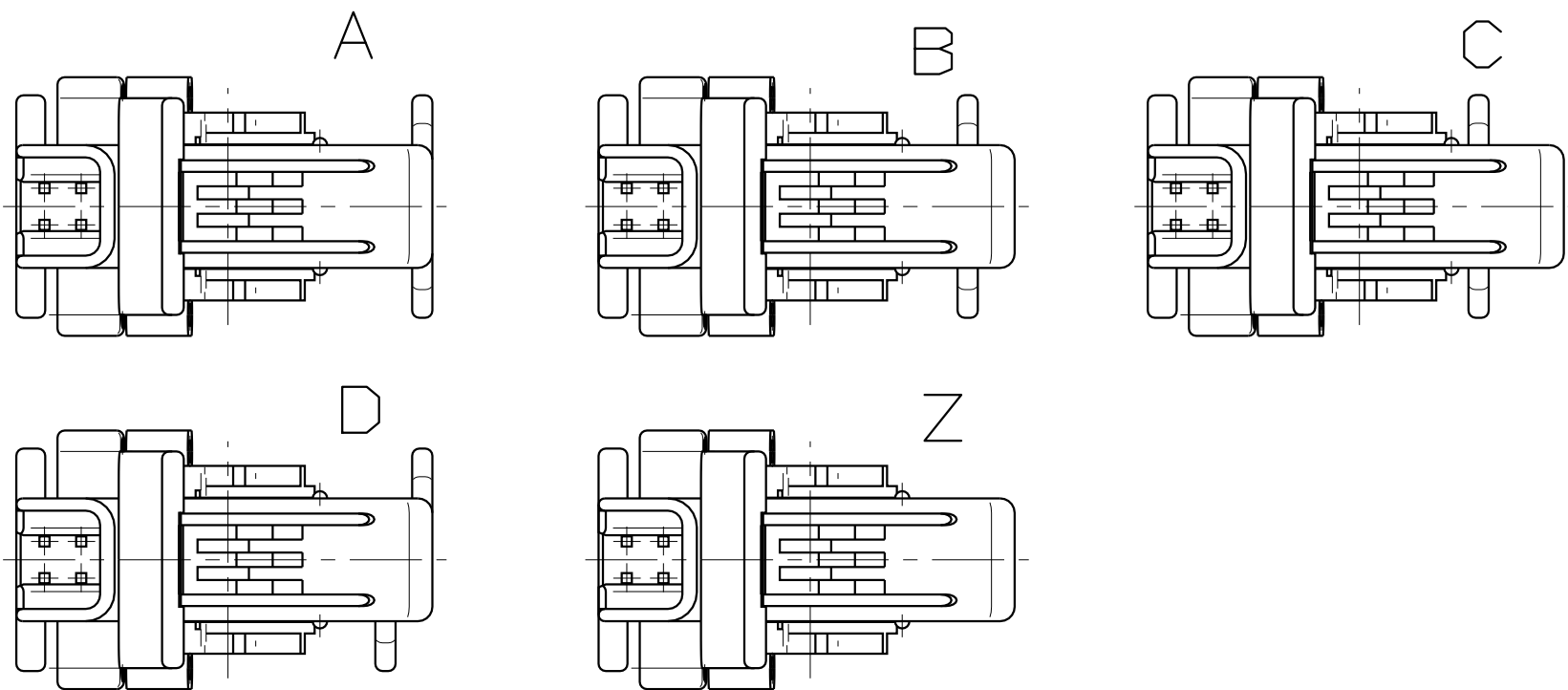
VERTRAULICH

UNVERÖFFENTLICHTE ZEICHNUNG. ALLE RECHTE
VORBEHALTEN. VERVIELFÄLTIGUNG UND WEITERGABE
NUR MIT GENEHMIGUNG DURCH AMP DEUTSCHLAND GMBH


ZEICHNUNG GESCHÜTZT DURCH
©COPYRIGHT 1995
AMP DEUTSCHLAND GMBH
ALLE RECHTE VORBEHALTEN

REV.	ÄNDERUNG	DATUM	NAME
A1	Bemerkungen und Toleranzen ergänzt	28.09.1995	P.Nickelfeld
A2	Zeichnungsanpassung	12.02.1996	P.Nickelfeld
B	Rippe beim Kabelausgang verkürzt	07.11.1996	P.Nickelfeld
C	Polarisierungsrippe verstärkt	05.05.1997	H.Schüller

Kodierungen



Bemerkungen:

- Leistungsdaten nach Spec. Nr. 108-18493-1
 - Funktionsbestimmende Maße, die mit  gekennzeichnet sind, werden im EMPB dokumentiert. Nicht gekennzeichnete Maße werden ebenfalls ausgemessen, aber nicht im EMPB dokumentiert. Abweichungen werden insofern zugelassen, als die Funktionsfähigkeit nicht beeinträchtigt wird. Im Reklamationsfall sind Abweichungen zu korrigieren.
 - Passend zu Buchsengehäuse 20polig
AMP NR. 968 176
MB Zeichnung TB LU A220 545 18 28 BL.3 v.3
- ⚠ Kennzeichnung C2, 0.2 vertieft N33 015
- ⚠ Kennzeichnung KG2, 0.2 vertieft N33 015
- ⚠ Kennzeichnung M2, 0.2 vertieft N33 015

Lieferung nur nach Zeichnung und/oder CAD-Daten sowie erprobtem, freigegebenem Muster. Keinerlei Änderung ohne vorherige Freigabe durch die mit Änderungsvermerk der Mercedes-Benz AG versehene(n) Zeichnung/CAD-Daten.

Änd. ZGS CAD Auftrags-Nr. ED-KB Konstr.-Abtlg.

PAG 9402/96

bearb. ZP Gewicht (g) System

gepr. gen. 4.2

Mercedes-Benz Benennung Format

TB LU Kupplung (20-fach)

Mercedes-Benz Sach-Nr.

A220 545 18 28

Blatt 2 v.3

NUR FÜR MERCEDES-BENZ

ZEICHNUNG GÜLTIG AB

AMP

AMP DEUTSCHLAND G.m.b.H.
Langen b.Ffm., West Germany

BENENNUNG
Abdeckkappe 20polig
(Micro Quadlok System)

K

NICHT TOLERIERTE MASSE
DIN 16 901-140
Winkel ±2°

FORMAT
A2

ZEICHNUNGS-NR.
967512

MASSTAB 2:1

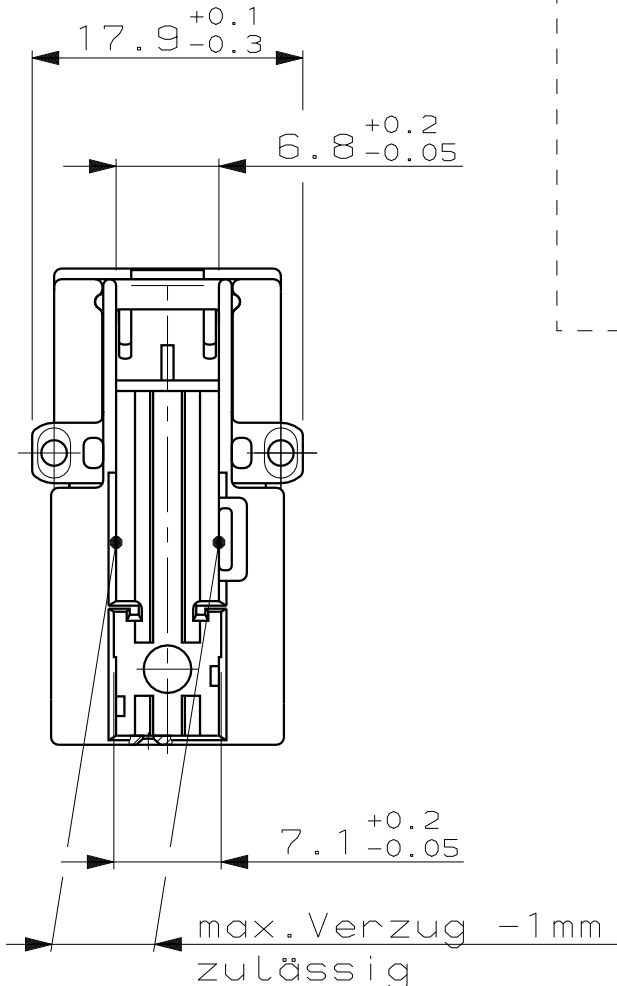
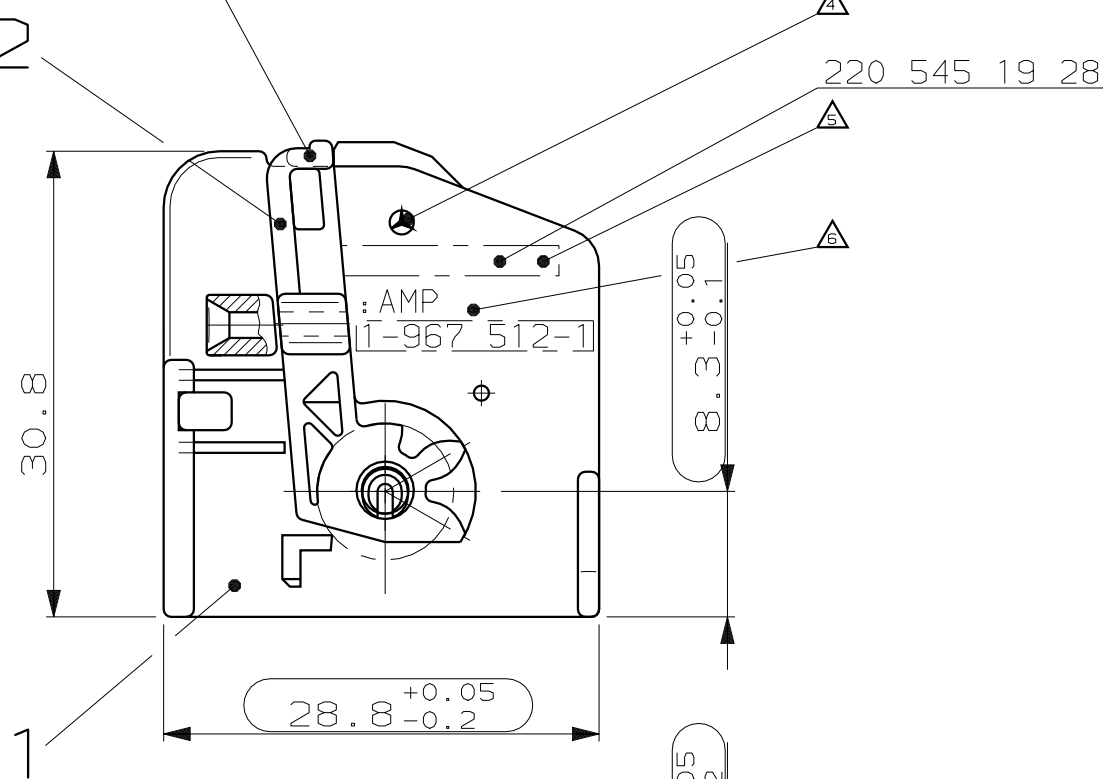
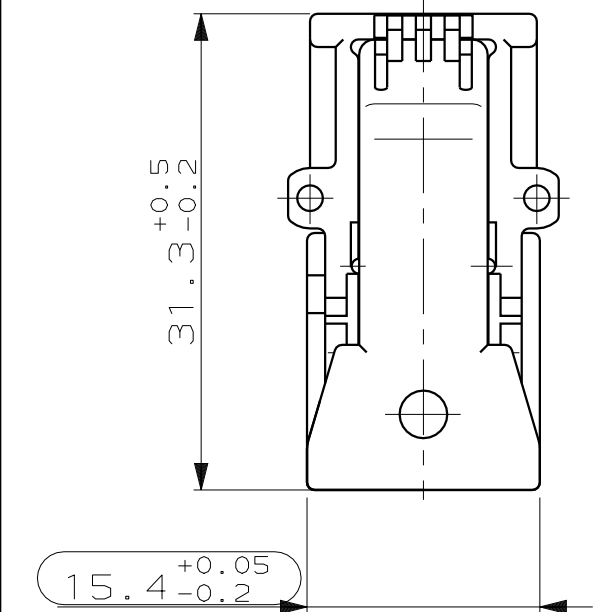
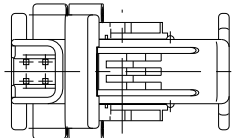
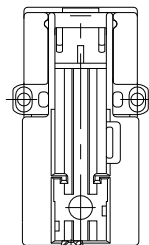
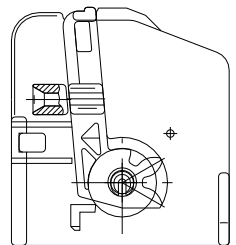
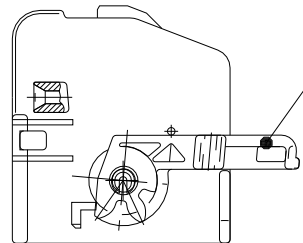
BLATT 1 VON 1

REV. C

Auslieferungszustand:
Hebel in Endraststellung

Montagestellung:
Hebel in Vorraststellung

1 : 1



20x
Ø 0.2 A B

9x2.54=22.86

2.54

2.54

10

20

14.15^{+0.05}_{-0.15}

220 545 19 28

AMP

1-967 512-1

8.3^{+0.05}_{-0.1}

8.5^{+0.05}_{-0.2}

13^{+0.1}_{-0.2}

1.4^{+0.05}_{-0.2}

28.8^{+0.05}_{-0.2}

30.8

31.3^{+0.5}_{-0.2}

15.4^{+0.05}_{-0.2}

17.9^{+0.1}_{-0.3}

6.8^{+0.2}_{-0.05}

7.1^{+0.2}_{-0.05}

max.Verzug -1mm
zulässig

max.Verzug -1mm
zulässig

max.Verzug -1mm
zulässig

max.Verzug -1mm
zulässig

max.Verzug -1mm
zulässig

max.Verzug -1mm
zulässig

max.Verzug -1mm
zulässig

max.Verzug -1mm
zulässig

max.Verzug -1mm
zulässig

max.Verzug -1mm
zulässig

max.Verzug -1mm
zulässig

max.Verzug -1mm
zulässig

max.Verzug -1mm
zulässig

max.Verzug -1mm
zulässig

max.Verzug -1mm
zulässig

max.Verzug -1mm
zulässig

max.Verzug -1mm
zulässig

max.Verzug -1mm
zulässig

max.Verzug -1mm
zulässig

max.Verzug -1mm
zulässig

max.Verzug -1mm
zulässig

max.Verzug -1mm
zulässig

max.Verzug -1mm
zulässig

max.Verzug -1mm
zulässig

Mouser Electronics

Authorized Distributor

Click to View Pricing, Inventory, Delivery & Lifecycle Information:

[TE Connectivity:](#)

[2-967512-1](#)